

总平面对比

变更前总平面图



变更后总平面图



调整内容:

- ① 调整泳池及景观道路。
- ② 道路调整由原来 6.0m 调整为 5.0m 并改为单行道。
- ③ 机动车、非机动车停车调整，并增加 12 个机动车位。

变更指标对比

变更前指标表

变更前主要技术经济指标表				
内容		数值	单位	备注
总用地面积		14198.50	m ²	21.30亩
总建筑面积		22808.49	m ²	
其中	地上计容建筑面积		17036.38	不含补偿面积
	其中	庭院套房	2820.30	m ²
		高层酒店	14425.92	m ²
	太阳能补偿面积		228.40	m ²
	地下建筑面积		5562.27	m ²
	其中	地下一层建筑面积	5543.71	m ²
		地下室出地面楼梯间	18.56	m ²
人防建筑面积		2543.00	m ²	
建筑基底面积		2524.37	m ²	
建筑密度		17.78	%	
容积率		1.20		
绿地面积		5714.80	m ²	
绿地率		40.25	%	
建筑高度		45.50	M	
总客房套数		125	套	
机动停车位		94	辆	
其中	地上停车位		22	辆
	其中	大巴车位	4	辆
		小车车位	18	辆
	地下停车位		72	辆
	其中	预留充电桩车位	5	辆
非机动车位		85	辆	

变更后指标表

变更后主要技术经济指标表				
内容		数值	单位	备注
总用地面积		14198.50	m ²	21.30亩
总建筑面积		22808.49	m ²	
其中	地上计容建筑面积		17036.38	不含补偿面积
	其中	庭院套房	2820.30	m ²
		高层酒店	14425.92	m ²
	太阳能补偿面积		228.40	m ²
	地下建筑面积		5562.27	m ²
	其中	地下一层建筑面积	5543.71	m ²
		地下室出地面楼梯间	18.56	m ²
人防建筑面积		2543.00	m ²	
建筑基底面积		2524.37	m ²	
建筑密度		17.78	%	
容积率		1.20		
绿地面积		5714.80	m ²	
绿地率		40.25	%	
建筑高度		45.50	M	
总客房套数		153	套	
机动停车位		106	辆	
其中	地上停车位		34	辆
	其中	大巴车位	4	辆
		小车车位	30	辆
	地下停车位		72	辆
	其中	预留充电桩车位	5	辆
非机动车位		85	辆	

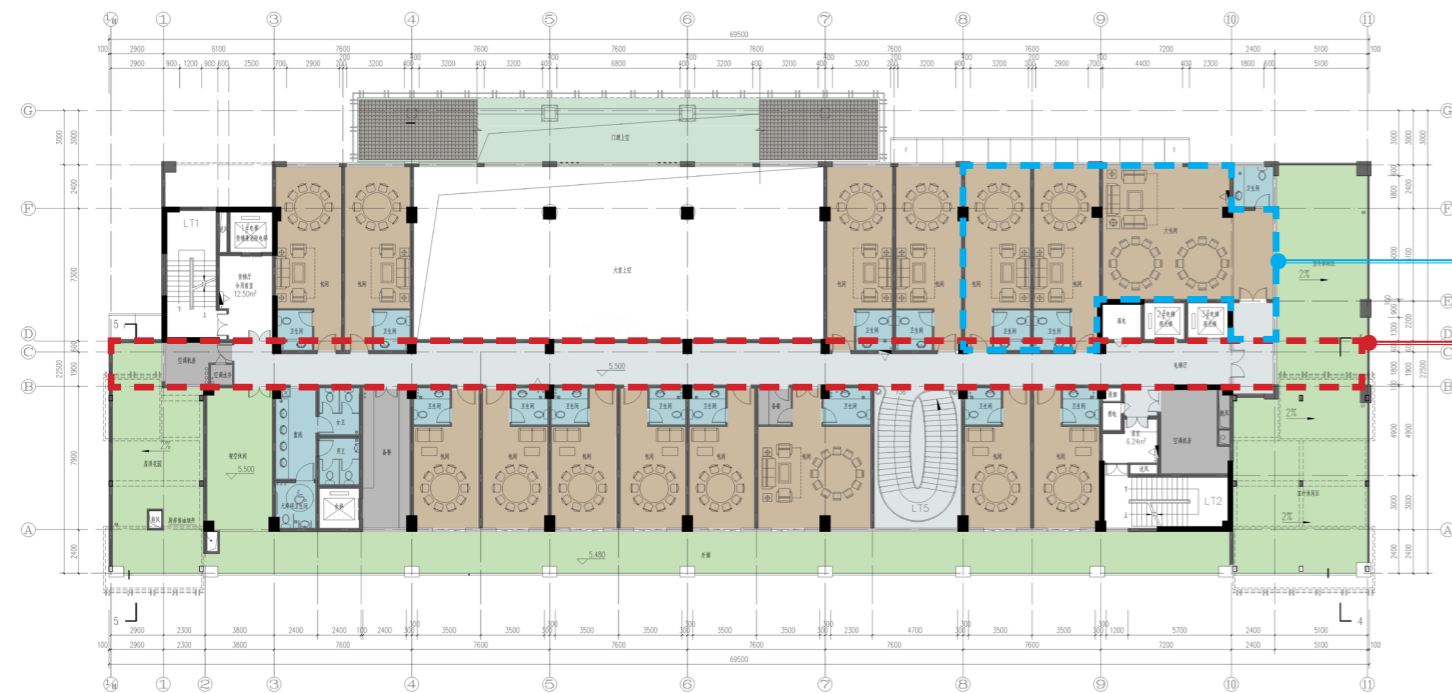
指标调整:

- 1、调整后总客房套数增加 28 套。
- 2、调整后总机动车位增加 12 辆。

调整内容: 本次指标调整均满足控规图则的要求。

1# 楼二层平面图对比

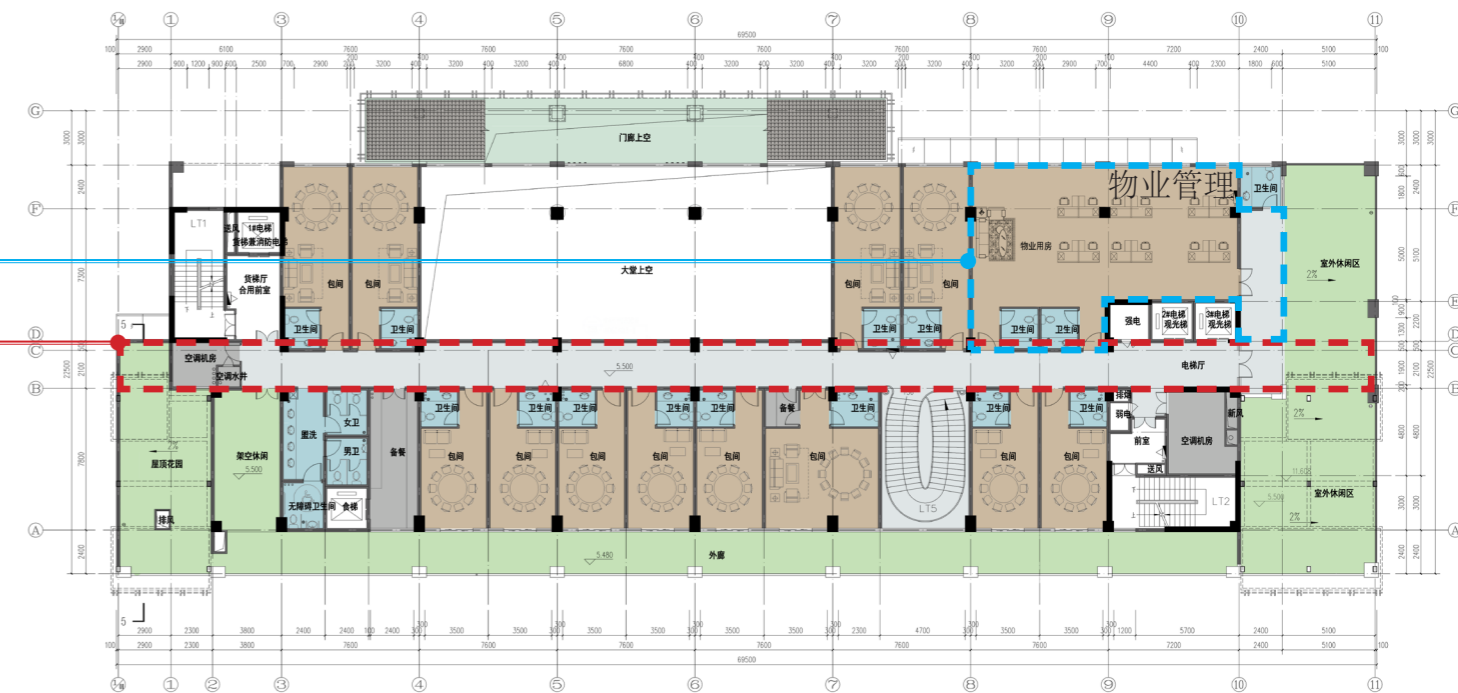
变更前 1# 楼平面



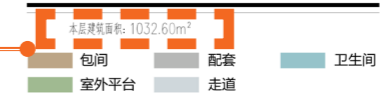
1#酒店二层平面图 1:100



变更后 1# 楼平面



变更后1#酒店二层平面图 1:100



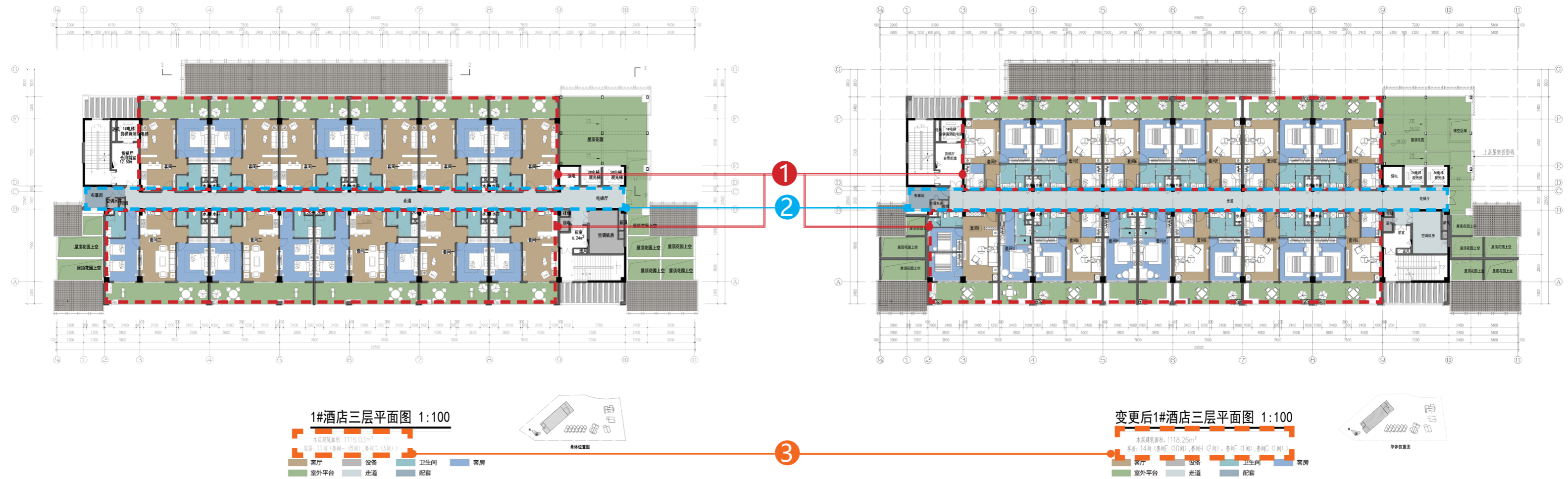
调整内容:

- 1# 酒店 B-C 轴由 1900mm, 调整为 2100m。
- 重新调整酒店包间布局, 取消两间小包间及一间大包间, 合并改为物业管理用房。
- 建筑面积由 1041.12 m²调整为 1032.60 m², 计容面积由 1041.12 m²调整为 1032.60 m², 共减少 8.52 m²。

1# 楼三层平面图对比

变更前 1# 楼平面

变更后 1# 楼平面

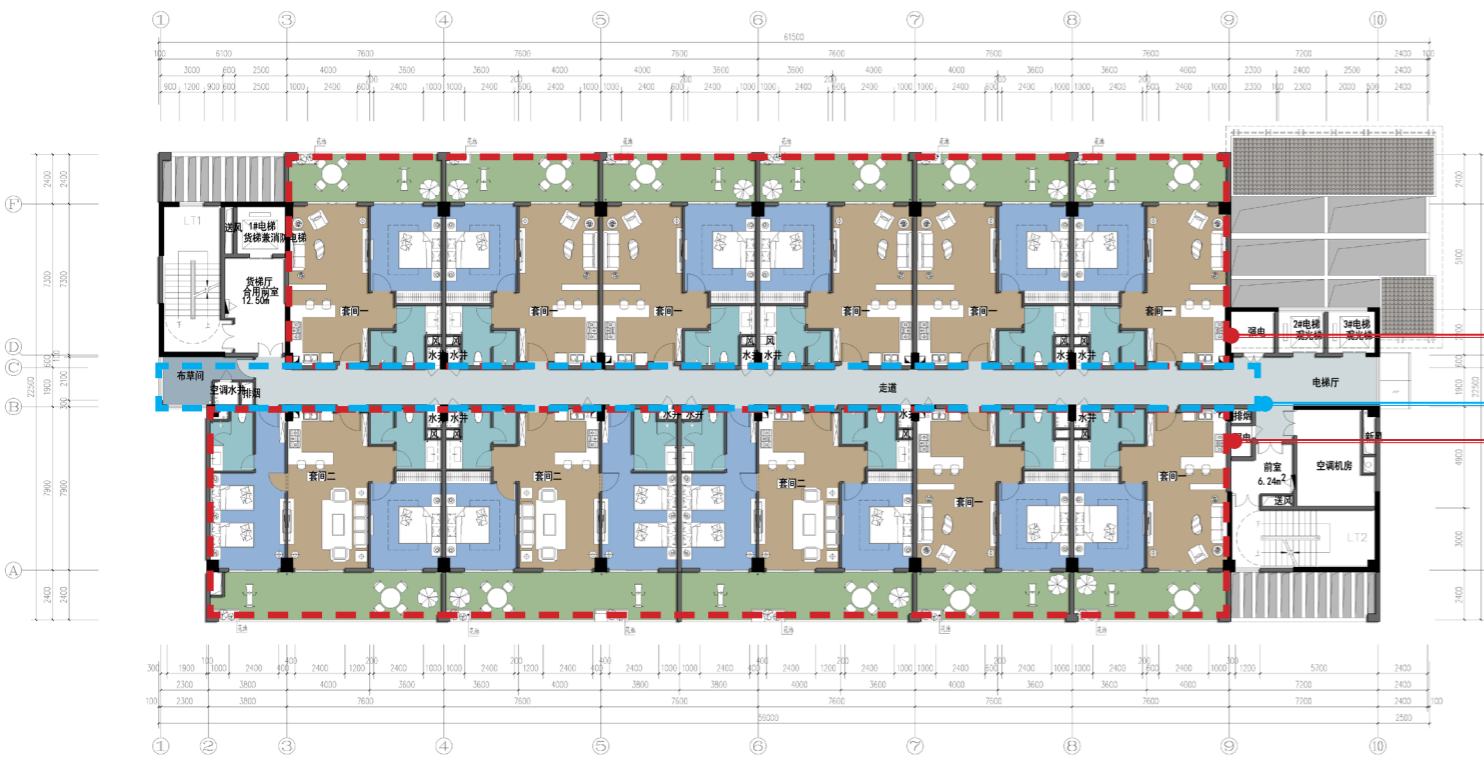


调整内容:

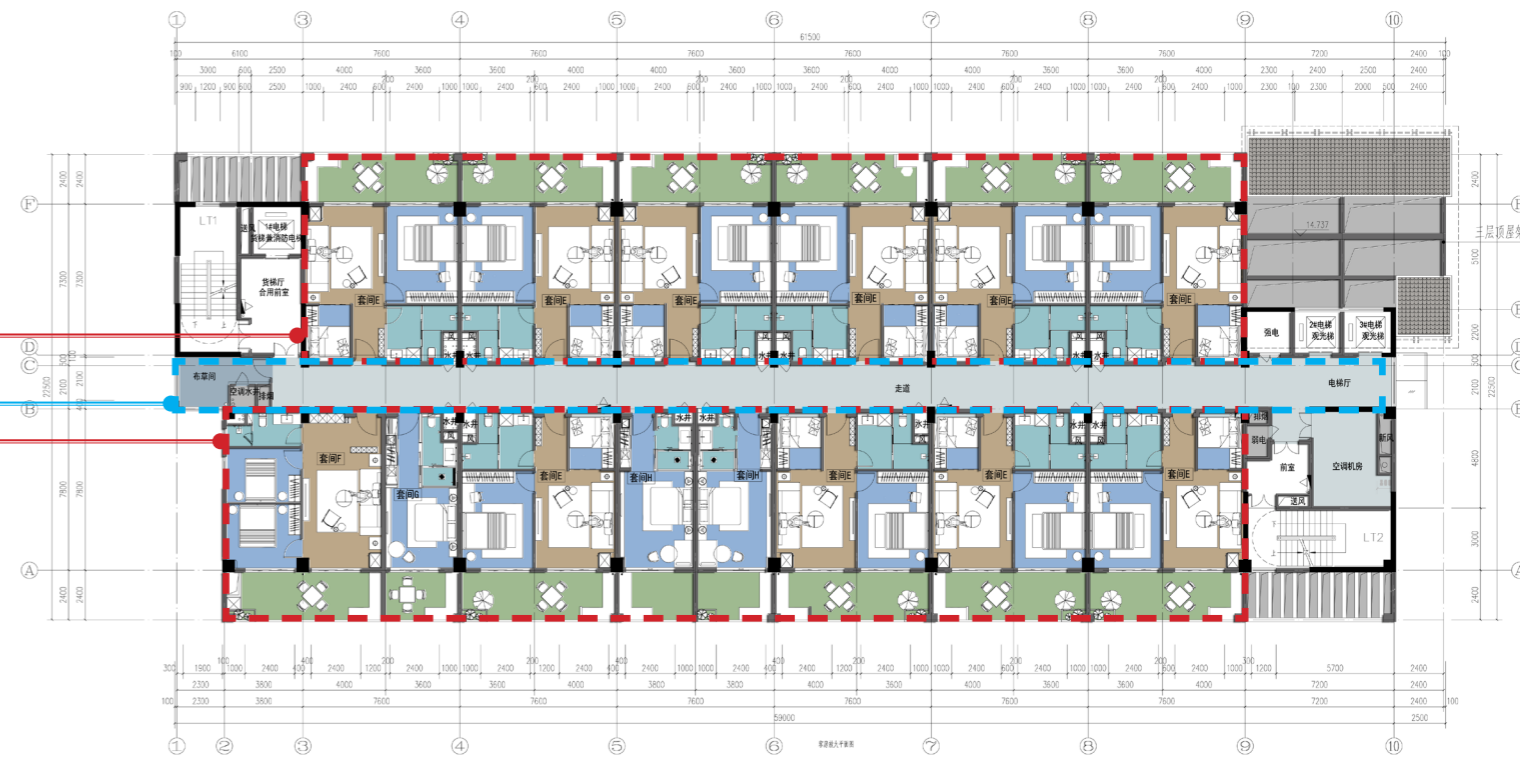
- ① 重新调整酒店套间数及功能用房布局。
- ② 1# 酒店 B-C 轴由 1900mm, 调整为 2100mm。
- ③ 建筑面积由 1118.03 m²调整为 1118.26 m², 计容面积由 1118.03 m²调整为 1118.26 m², 共增加 0.23 m²。

1# 楼四至十层平面图对比

变更前 1# 楼平面



变更后 1# 楼平面



调整内容:

- ① 重新调整酒店套间数及功能用房布局。
- ② 1# 酒店 B-C 轴由 1900mm, 调整为 2100mm。
- ③ 层建筑面积由 1118.03 m²调整为 1118.26 m², 层计容面积由 1118.03 m²调整为 1118.26 m², 层建筑面积共增加 0.23 m² (计容)。

1# 楼立面图对比

变更前 1# 楼立面



变更后 1# 楼立面



调整内容:

- ① 根据平面调整，同步相应调整立面。

1# 楼立面图对比

变更前 1# 楼立面



变更后 1# 楼立面



调整内容:

- ① 据平面调整，同步相应调整立面。