

# 迎宾大道

调整前

总平面图 1:300

经济技术指标表		
项目	数值	备注
总用地面积 (m <sup>2</sup> )	6666.53	
总建筑面积 (m <sup>2</sup> )	37709.61	
总计容建筑面积 (m <sup>2</sup> )	16664.53	
其中		
住宅总计容建筑面积	13609.98	
商业总计容建筑面积	2952.17	
配套用房计容建筑面积	102.38	
总计容建筑面积 (m <sup>2</sup> )	20707.48	
其中		
架空层面积	261.38	
空中花园 (m <sup>2</sup> )	1918.55	
地下室建筑面积 (m <sup>2</sup> )	18527.55	
其中		
地下商业面积 (m <sup>2</sup> )	6175.85	
地下车库面积 (m <sup>2</sup> )	12351.7	
住宅太阳能奖励面积 (m <sup>2</sup> )	337.60	
容积率	2.50	
基底建筑面积	2003.14	
建筑密度	30%	
总规划高度 (m)	68.30	
住宅套数 (户)	125	
绿地率	40%	
机动车停车位 (个)	278个	

广东省建筑设计研究院  
GUANGDONG ARCHITECTURAL DESIGN RESEARCH INSTITUTE

项目: 迎宾大道  
设计号: 20-114 (1-4)

设计日期: 2020.05  
图名: 总平面图

设计: 蔡树松  
审核: 蔡树松

图例:

- 建筑轮廓线
- 建筑内部结构
- 道路中心线
- 消防车道
- 消防登高面
- 绿地
- 地下室边线
- 木石坊
- 水泥
- 地砖
- 土方
- 围墙
- 围墙柱
- 围墙柱间距
- 围墙柱直径
- 围墙柱高度
- 围墙柱间距
- 围墙柱直径
- 围墙柱高度

- 修改内容
- (1) 取消地面13个机动车停车位。
  - (2) 调整非机动车布置。
  - (3) 在保持绿地率不变的前提下细化园林绿化设计。
  - (4) 出入口调整。
  - (5) 增加出地面楼梯。
  - (6) 增加出地面风井。
  - (7) 总车位数由原来的278个调整为230个。
  - (8) 消防车道由原来的6米调整为4米。
  - (9) 地下室面积调整。

# 迎宾大道

调整后

屋顶总平面图 1:200

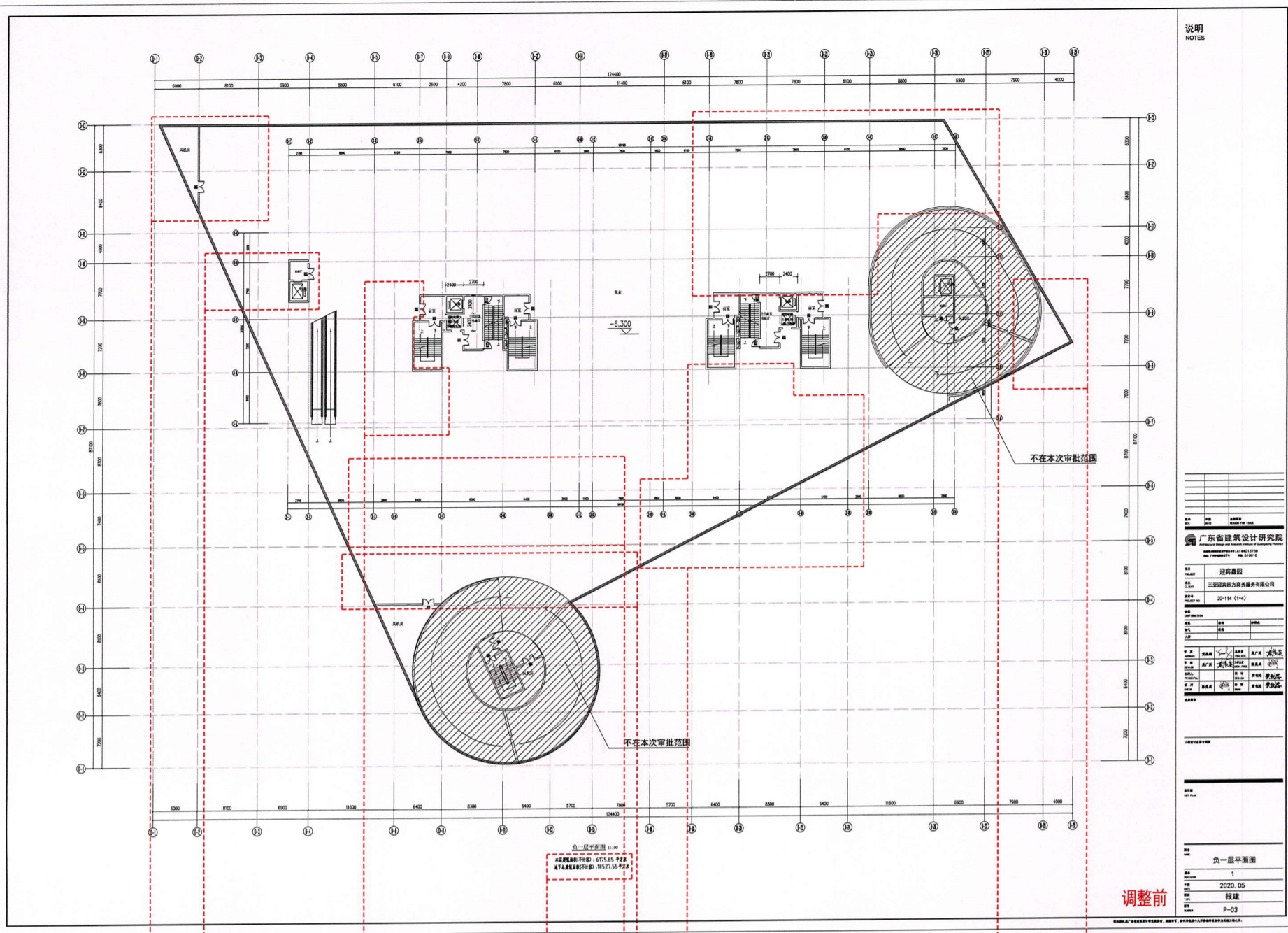
经济技术指标表		
项目	数值	备注
总用地面积 (m <sup>2</sup> )	6666.53	
总建筑面积 (m <sup>2</sup> )	37709.61	
总计容建筑面积 (m <sup>2</sup> )	16664.53	
其中		
住宅总计容建筑面积	13609.98	
商业总计容建筑面积	2952.17	
配套用房计容建筑面积	102.38	
总计容建筑面积 (m <sup>2</sup> )	20707.48	
其中		
架空层面积	261.38	
空中花园 (m <sup>2</sup> )	1918.55	
地下室建筑面积 (m <sup>2</sup> )	18527.55	
其中		
地下商业面积 (m <sup>2</sup> )	6175.85	
地下车库面积 (m <sup>2</sup> )	12351.7	
住宅太阳能奖励面积 (m <sup>2</sup> )	337.60	
容积率	2.50	
基底建筑面积	2003.14	
建筑密度	30%	
总规划高度 (m)	68.30	
住宅套数 (户)	125	
绿地率	40%	
机动车停车位 (个)	230个	

中华人民共和国一级注册建筑师  
姓名: 蔡树松  
注册号: 4300117-032  
有效期: 至 2024年09月

建筑设计出图专用章  
单位: 湖南城市学院设计研究院有限公司  
等级: 甲级 证书号: 1143001172

图例:

- 建筑轮廓线
- 建筑内部结构
- 道路中心线
- 消防车道
- 消防登高面
- 绿地
- 地下室边线
- 木石坊
- 水泥
- 地砖
- 土方
- 围墙
- 围墙柱
- 围墙柱间距
- 围墙柱直径
- 围墙柱高度
- 围墙柱间距
- 围墙柱直径
- 围墙柱高度



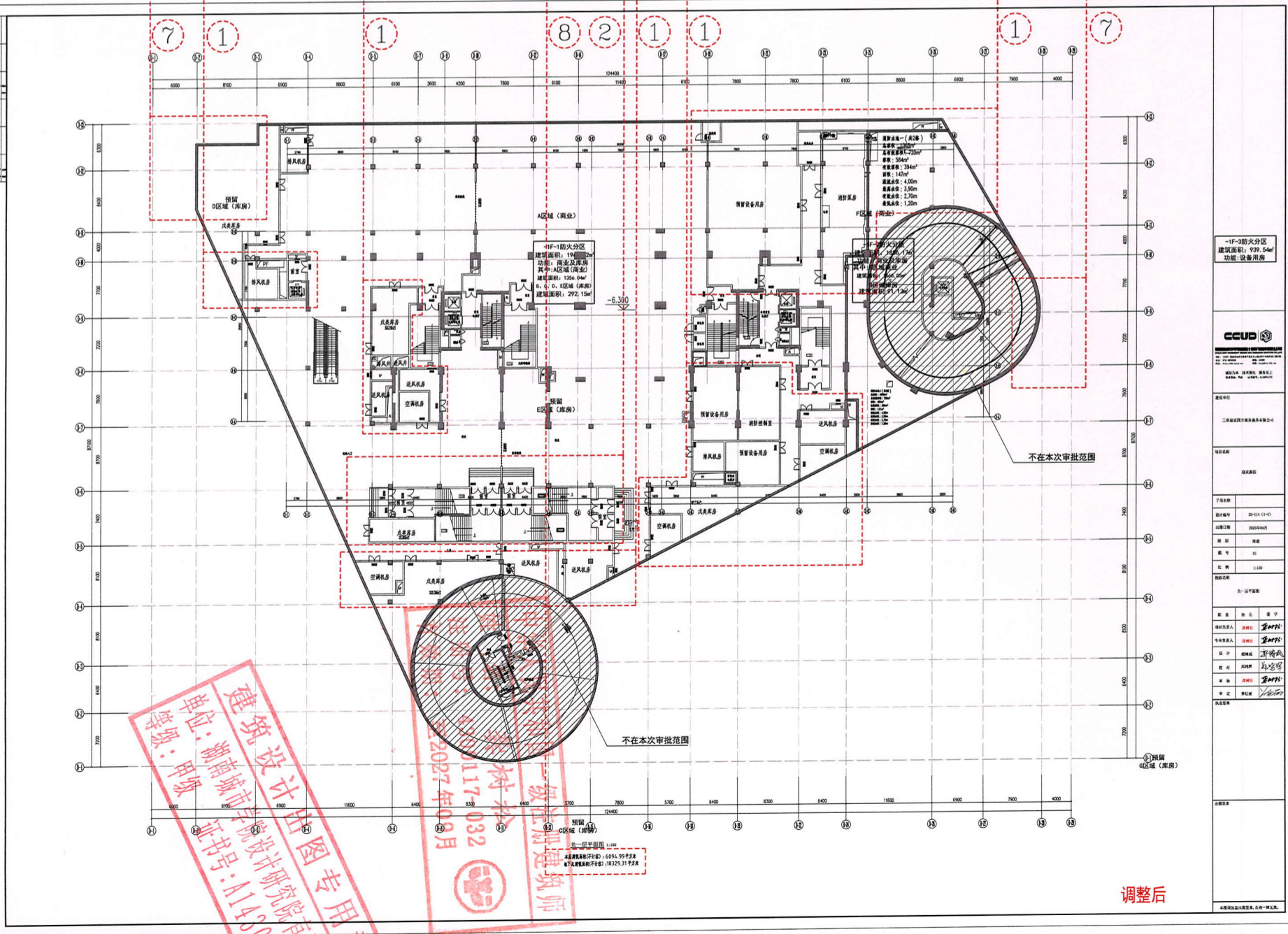
说明  
NOTES

广东省建筑设计研究院	
项目	进兴嘉园
建设单位	三亚源兴房地产开发有限公司
工程名称	2D-114 (1~4)
设计阶段	施工图
专业	建筑
设计人	李强
审核人	李强
日期	2020.05
图名	负一层平面图
比例	1
日期	2020.05
阶段	报建
图号	P-03

调整前

修改内容

- (1) 增加设备房。
- (2) 增加商业疏散楼梯。
- (7) 地下室轮廓调整。
- (8) 地下室面积调整。



1-F-3防火分区  
建筑面积: 999.54㎡  
功能: 设备用房

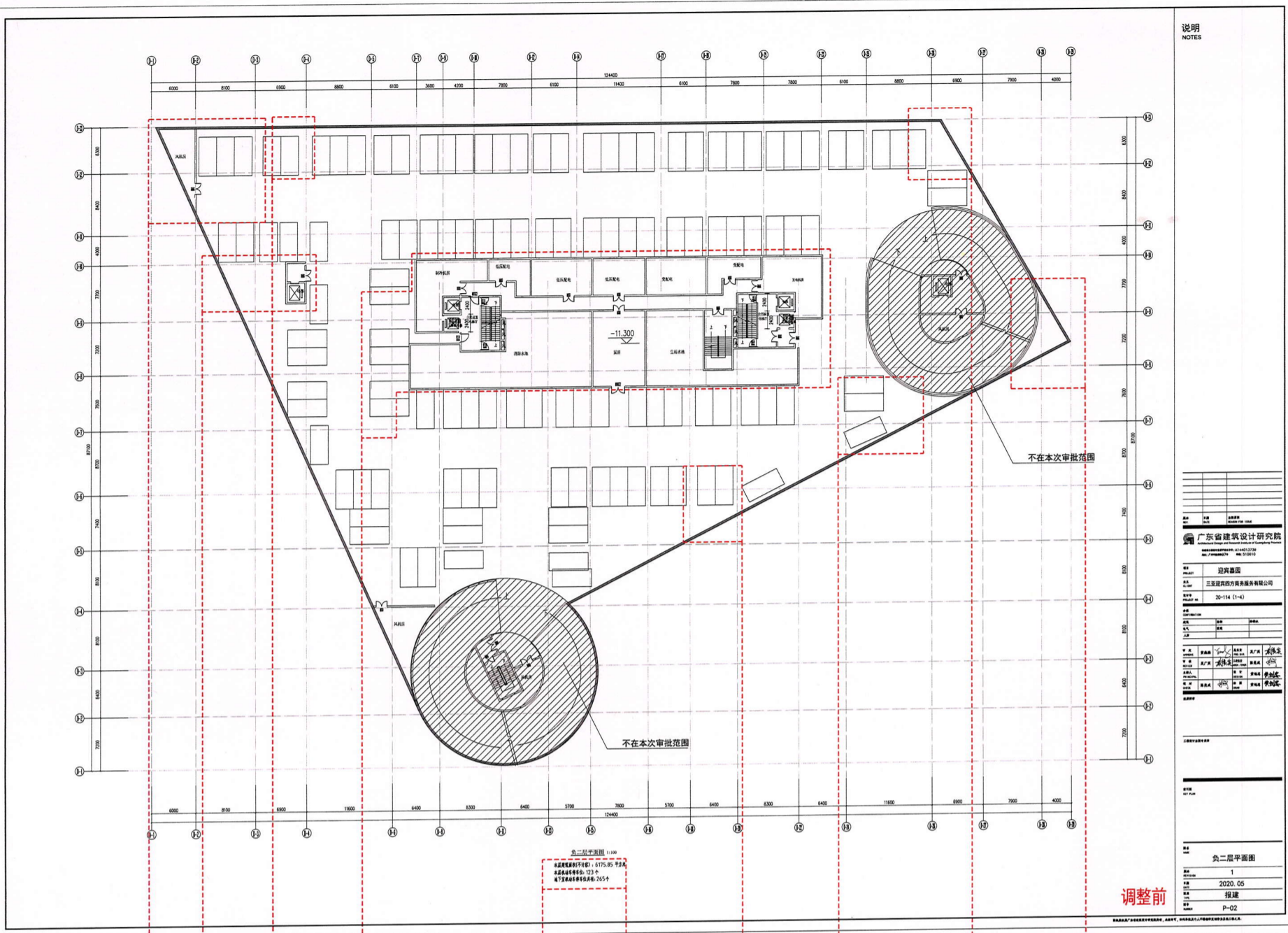


项目	进兴嘉园
建设单位	三亚源兴房地产开发有限公司
工程名称	2D-114 (1~4)
设计阶段	施工图
专业	建筑
设计人	李强
审核人	李强
日期	2020.05
图名	负一层平面图
比例	1
日期	2020.05
阶段	报建
图号	P-03

调整后

单位: 湖南城市学院设计研究院有限公司  
证书号: A143001172  
建筑设计出图专用章

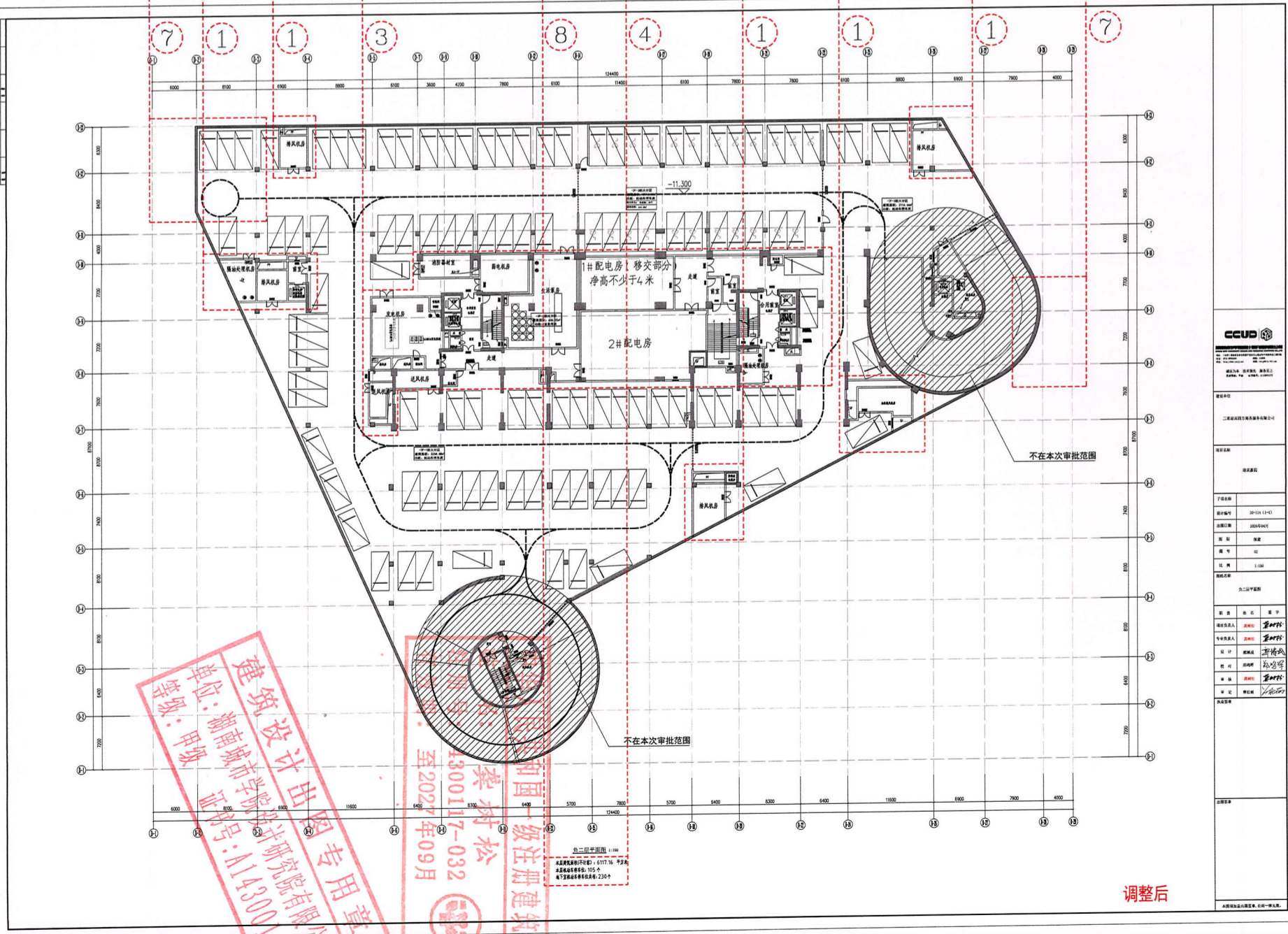
2027年09月  
117-032  
一级注册建筑师



说明  
NOTES

广东省建筑设计研究院	
项目	进兴嘉园
建设单位	江苏冠西四方置业有限公司
项目名称	20-114 (1-4)
图名	负二层平面图
比例	1
日期	2020.05
阶段	报建
图号	P-02

- 修改内容**
- (1) 增加设备房。
  - (3) 调整设备房。
  - (4) 本层机动车车位数由123个调整为105个。
  - (7) 地下室轮廓调整。
  - (8) 地下室面积调整。



CCUD	
广东省建筑设计研究院	
项目	进兴嘉园
建设单位	江苏冠西四方置业有限公司
项目名称	20-114 (1-4)
图名	负二层平面图
比例	1
日期	2020.05
阶段	报建
图号	P-02

建筑设计出图专用章  
 单位: 湖南城市学院建筑设计研究院有限公司  
 编号: A143001172

松材松  
 300117-032  
 至2027年09月

调整前

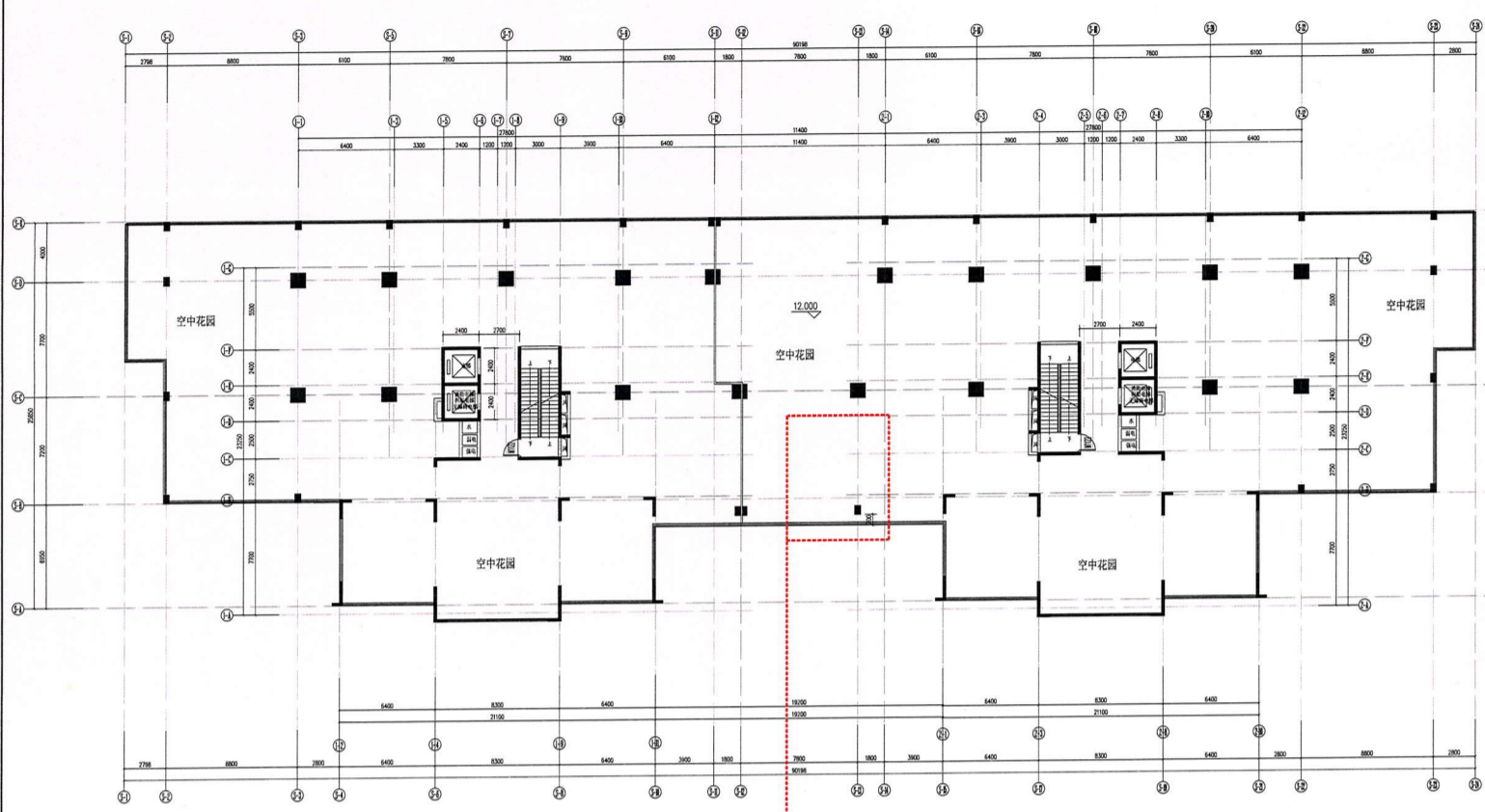
调整后



说明  
NOTES

### 修改内容

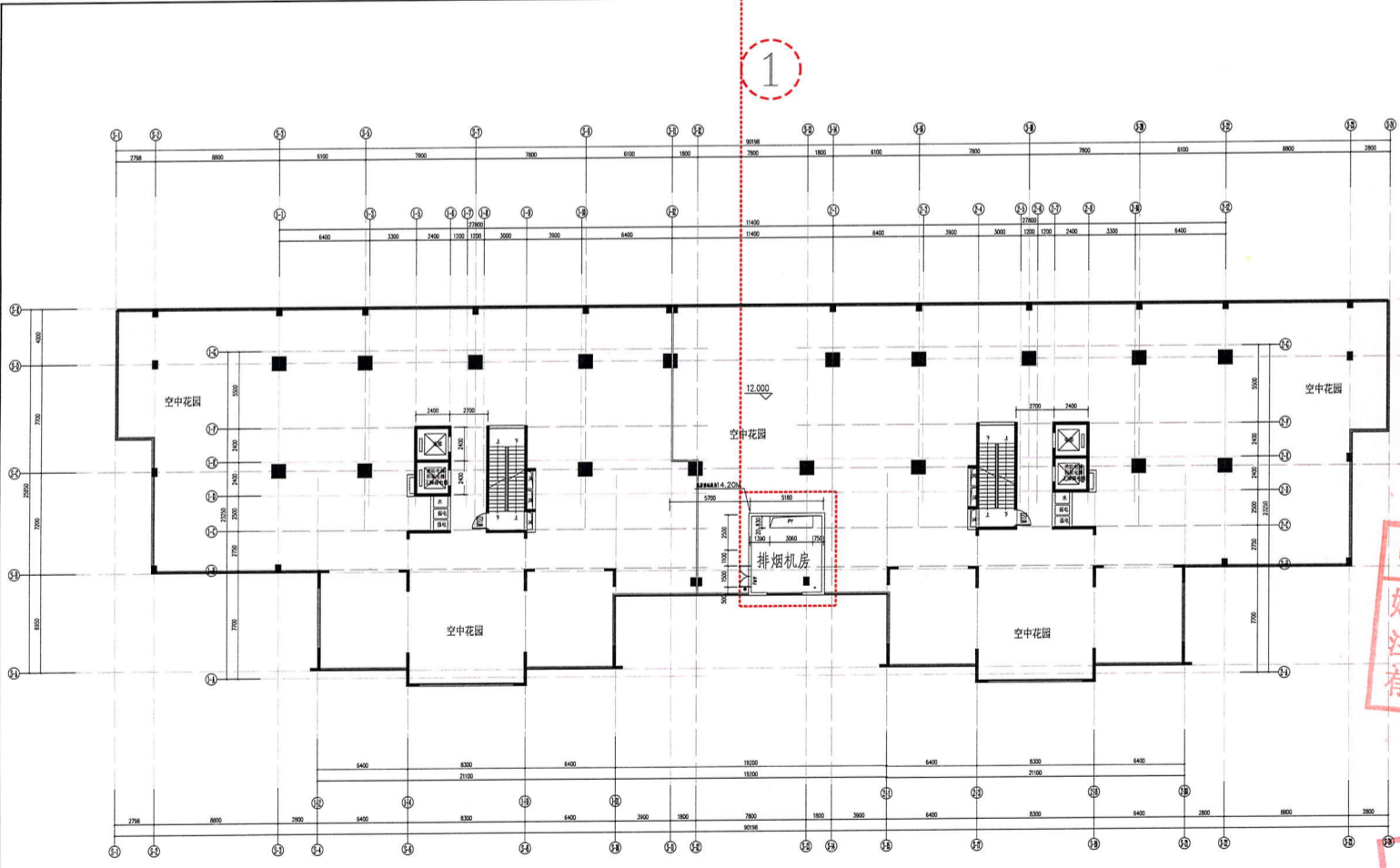
- (1) 增加风机房  
(风机房高度为2.20米)。



三层平面图 1:100  
 本层建筑面积: 2002.91平方米  
 其中住宅建筑面积(计容): 84.36平方米 (1#楼4.2.18+2#楼4.2.18)  
 本层转换层面积(不计容): 1918.55平方米

调整前

广东省建筑设计研究院	
设计日期: 2020.05	
设计阶段: 报建	
图名: 三层平面图	
比例: 1	
日期: 2020.05	
阶段: 报建	
图号: P-06	



三层平面图 1:100  
 本层建筑面积: 2002.91平方米  
 其中住宅建筑面积(计容): 84.36平方米 (1#楼4.2.18+2#楼4.2.18)  
 本层转换层面积(不计容): 1918.55平方米

中华人民共和国一级注册建筑师  
 姓名: 董树松  
 注册号: 4100117-032  
 有效期: 至2022年09月

建筑设计研究院专用章  
 单位: 湖南城市学院设计研究院有限公司  
 等级: 甲级  
 证书号: A143001172

调整后

说明  
NOTES

修改内容

(1) 绿化调整。

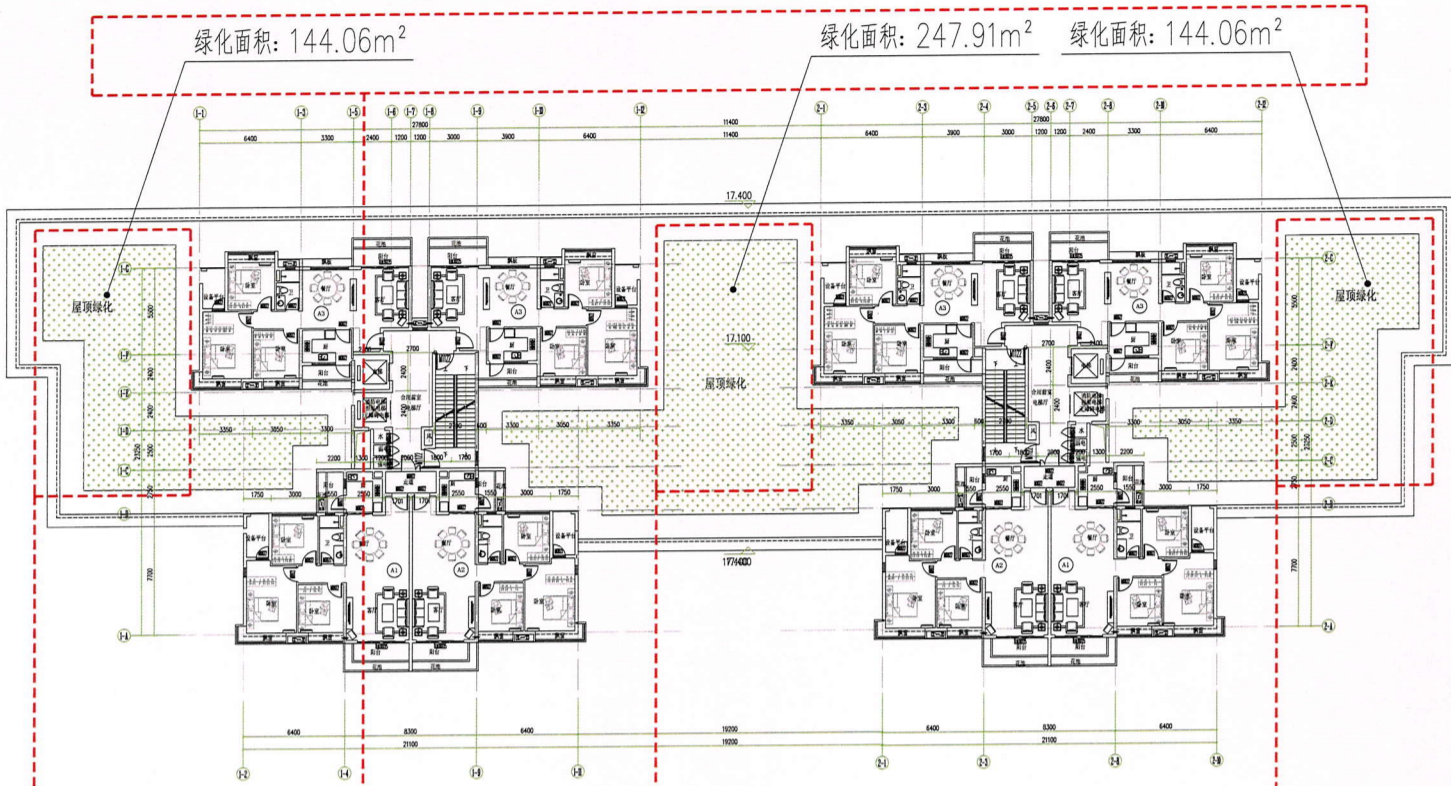
(2) 绿化面积调整。

工程名称	湖南城市学院设计研究院
建设单位	湖南城市学院
设计单位	湖南城市学院设计研究院有限公司
项目负责人	王亚强
设计日期	2020.05
图名	四层平面图
比例	1:100
日期	2020.05
阶段	报建
图号	P-07

调整前

绿化面积: 144.06m<sup>2</sup>

绿化面积: 247.91m<sup>2</sup> 绿化面积: 144.06m<sup>2</sup>



四层平面图 1:100

本层建筑面积: 858.86 平方米 (1#楼429.43+2#楼429.43)  
本层建筑面积(计容): 858.86 平方米

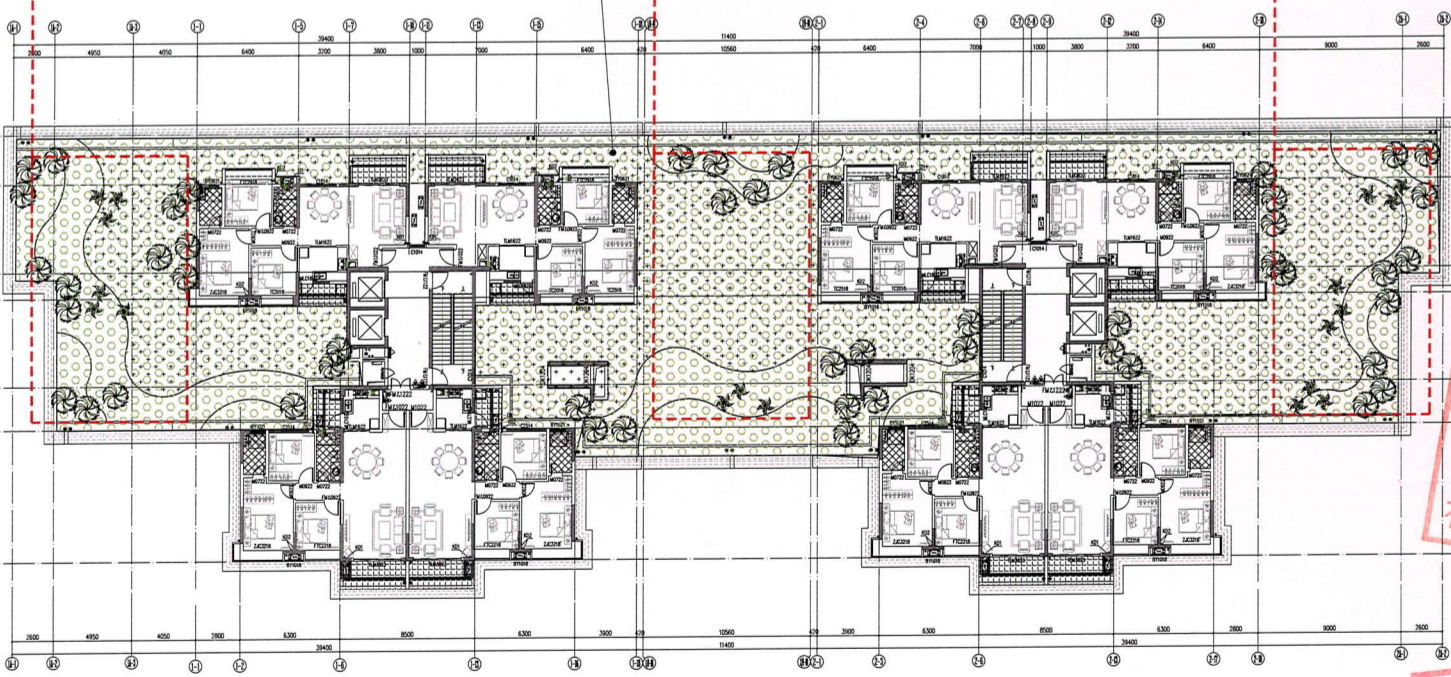
1

2

1

1

绿化面积: 1025.68m<sup>2</sup>



四层平面图 1:100

中华人民共和国一级注册建筑师  
姓名: 梁树松  
注册号: 4300117-032  
有效期: 至 2020年09月

建筑设计出图专用章  
单位: 湖南城市学院设计研究院有限公司  
等级: 甲级 证书号: A143001172

调整后