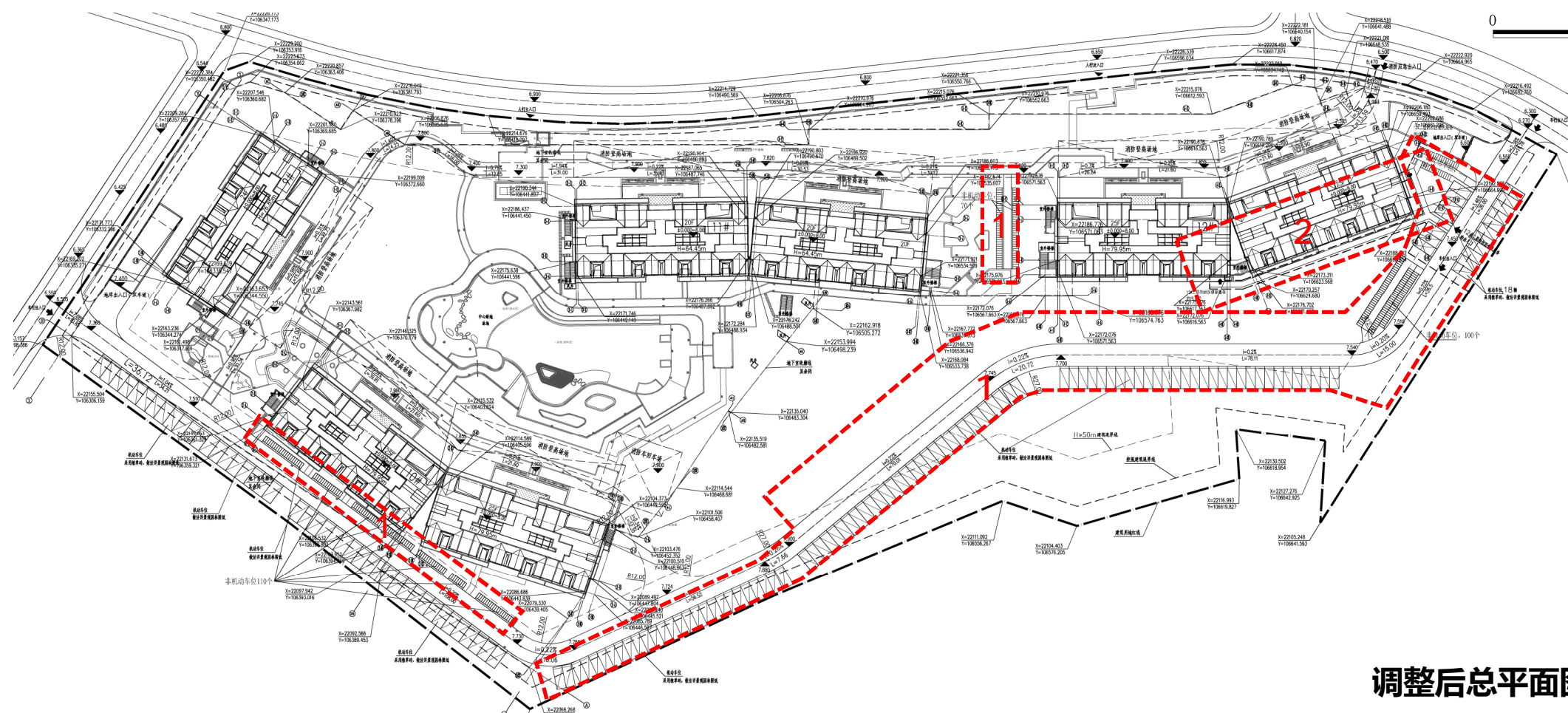
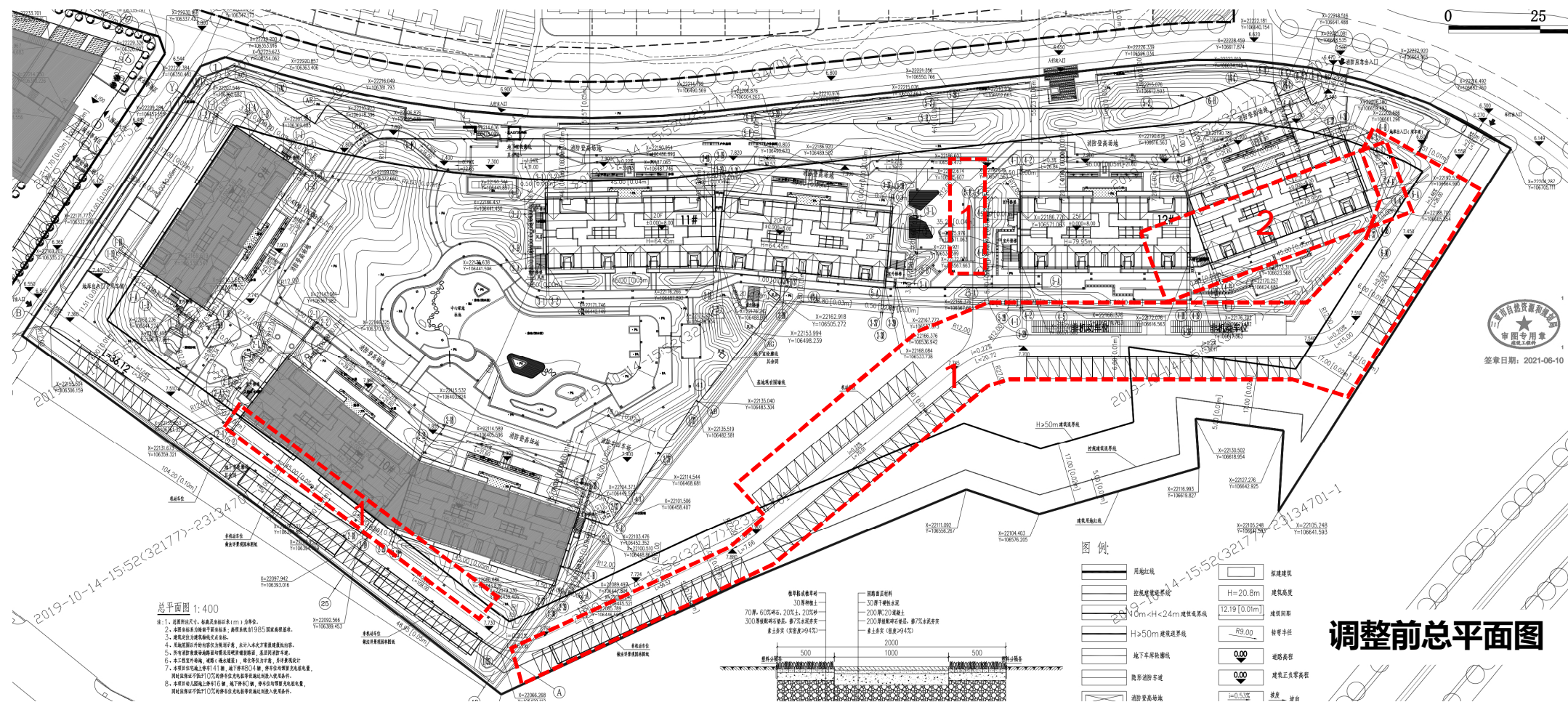


三亚凤凰水城D区项目四期A组团D-08地块

总平面图调整对比

总平面图调整内容:

- 1、对地面机动车停车位的位置调整，对地面非机动车停车位的位置调整
- 2、增加12#楼二层社区便民服务人行的专用通道，该通道与住宅的小区做分隔处理。

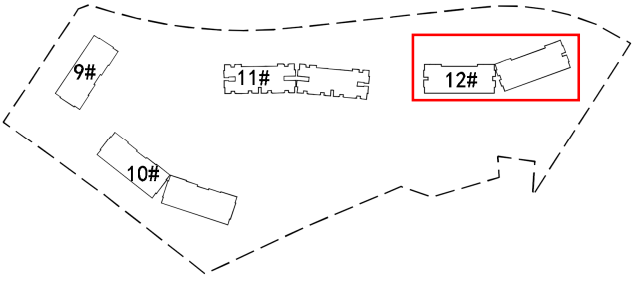
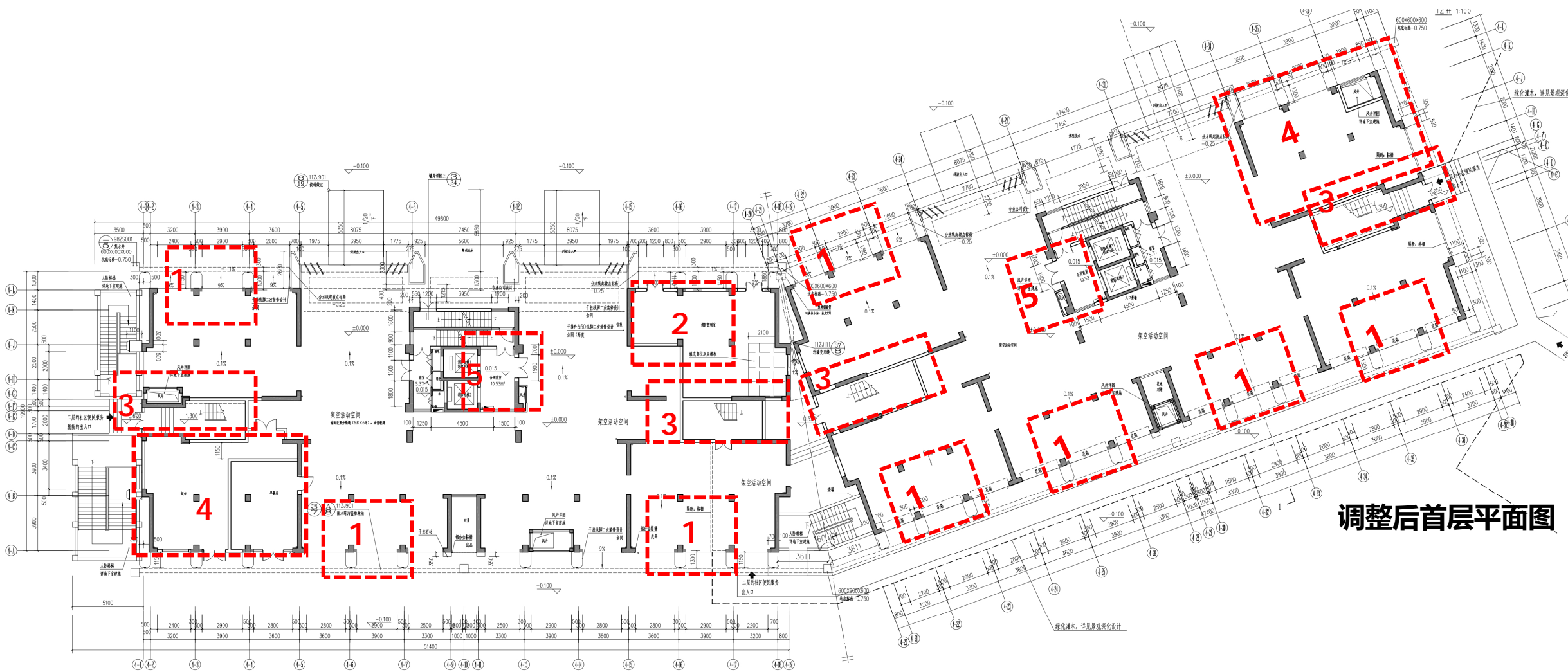
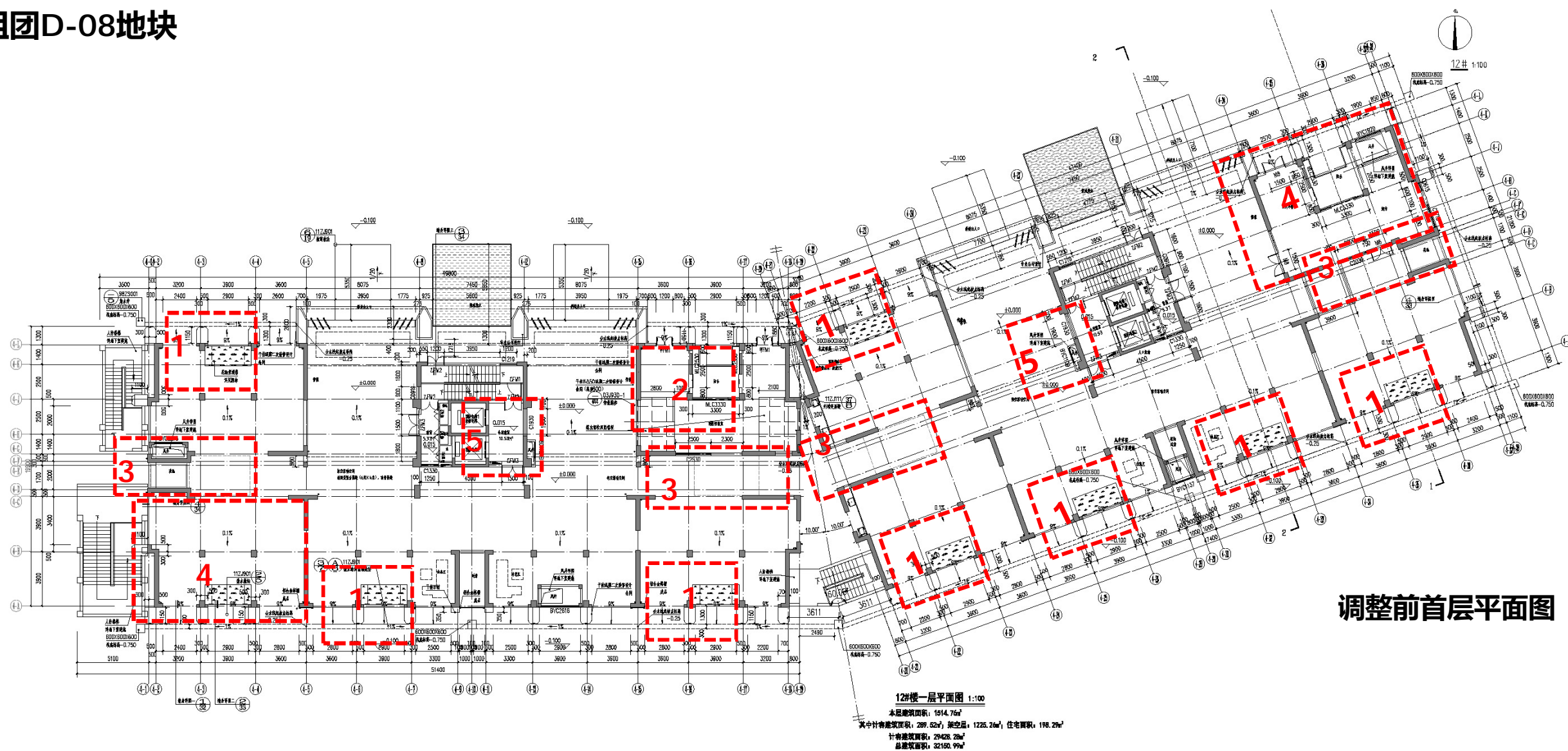


三亚凤凰水城D区项目四期A组团D-08地块

12#住宅楼调整对比

首层平面调整内容:

- 1、取消部分花池
- 2、消防控制室房间布局调整
- 3、增加二层疏散至首层楼梯间
- 4、超市、早餐店的位置调整
- 5、对电梯厅的门窗位置调整



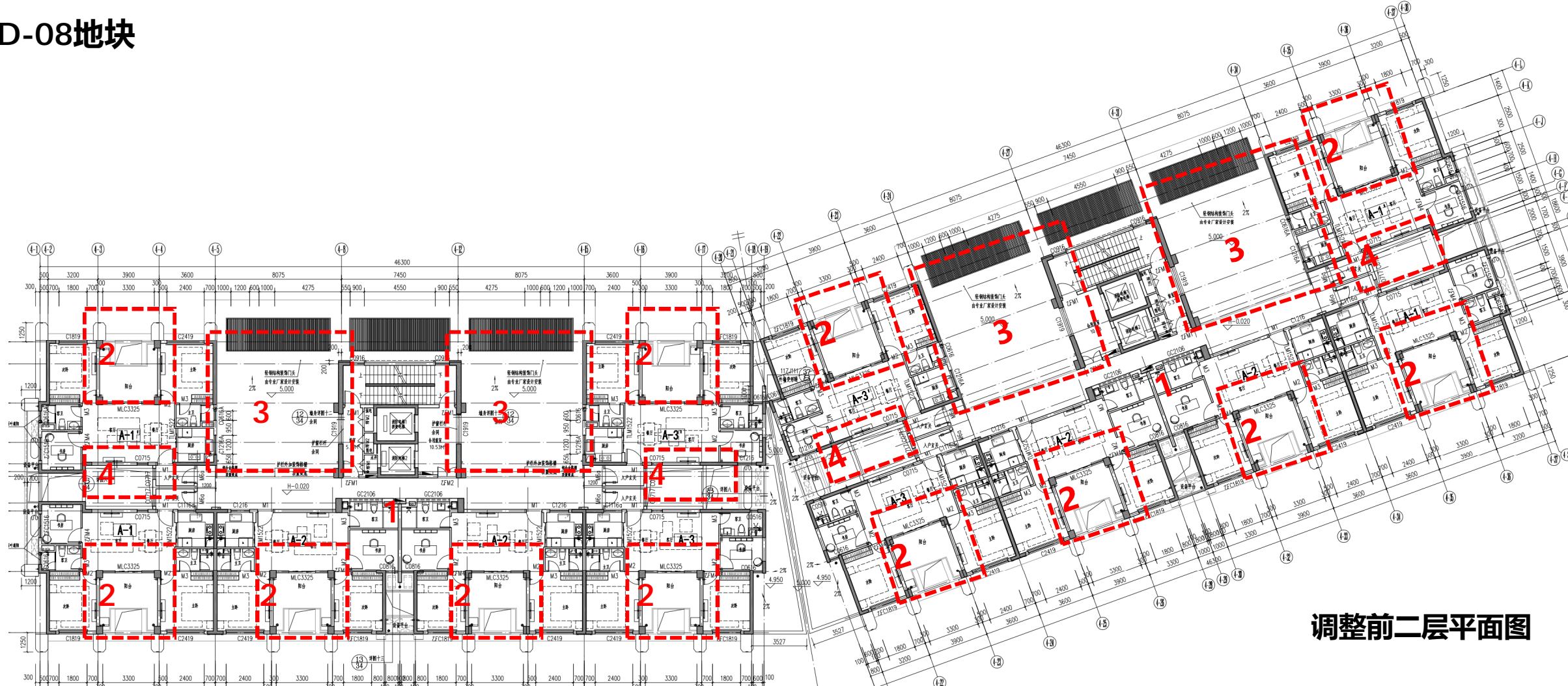
三亚凤凰水城D区项目四期A组团D-08地块

12#住宅楼调整对比

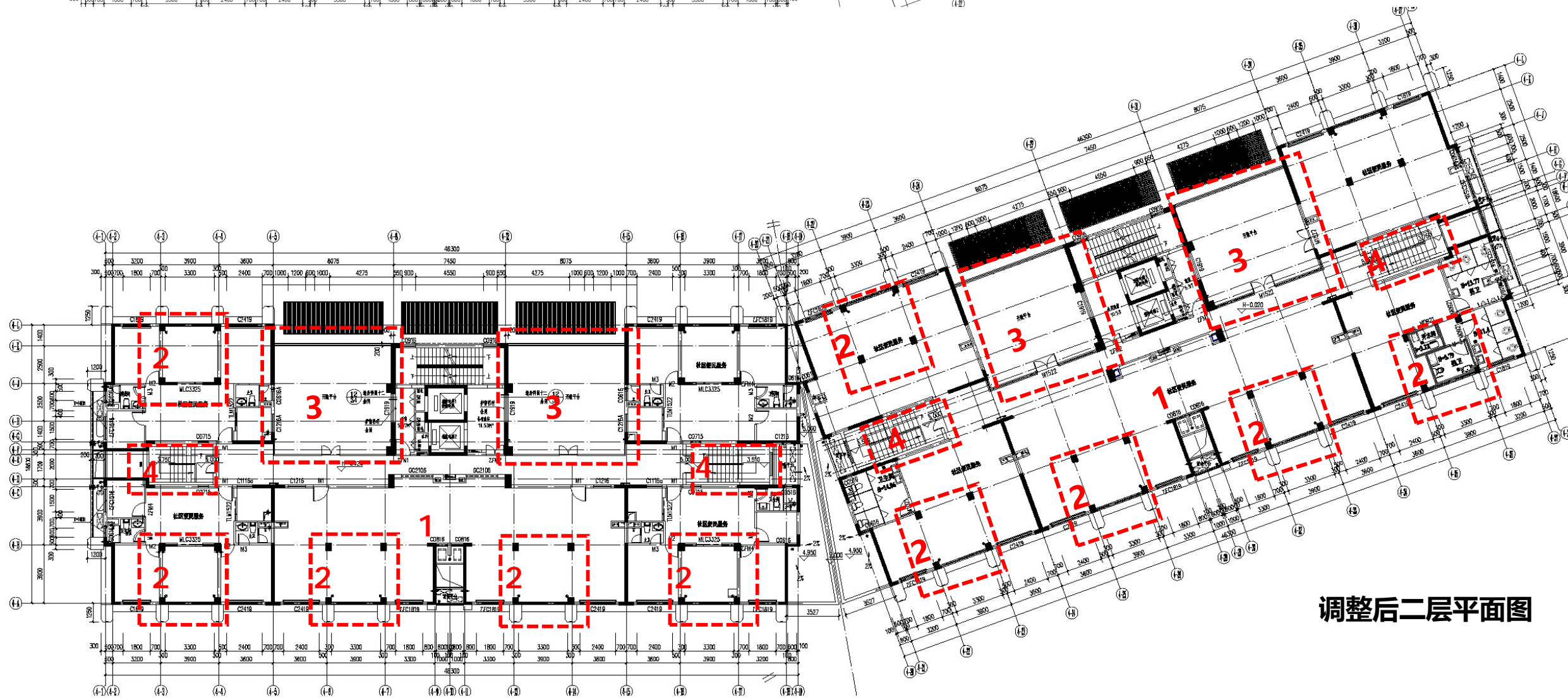
二层平面调整内容:

将二层住宅功能调整为社区便民服务用房, 平面布局相应调整:

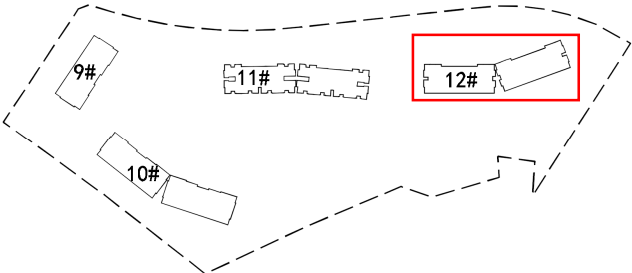
- 1、将阳台调整为室内房间。
- 2、对局部雨棚调整为楼板, 作为开敞平台。
- 3、增加二层疏散楼梯间



调整前二层平面图



调整后二层平面图



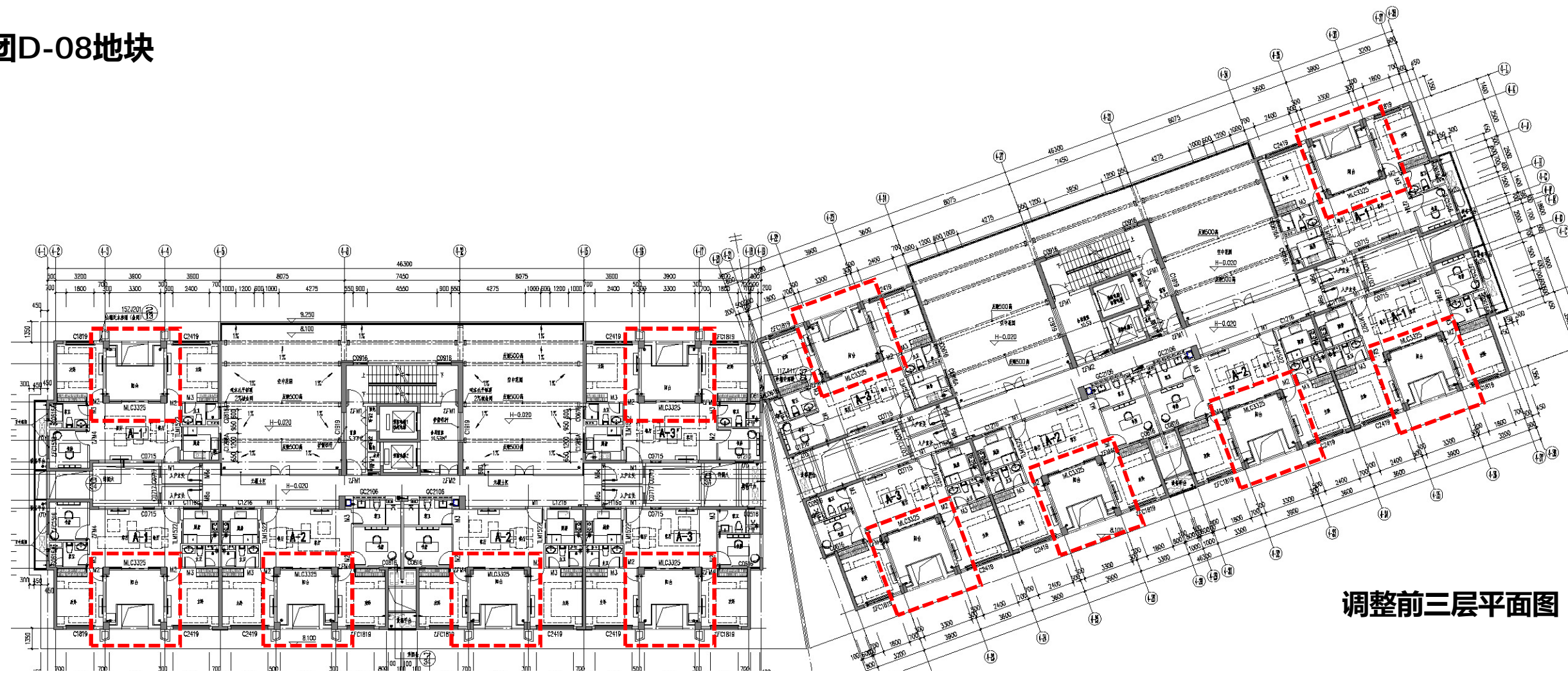
三亚凤凰水城D区项目四期A组团D-08地块

12#住宅楼调整对比

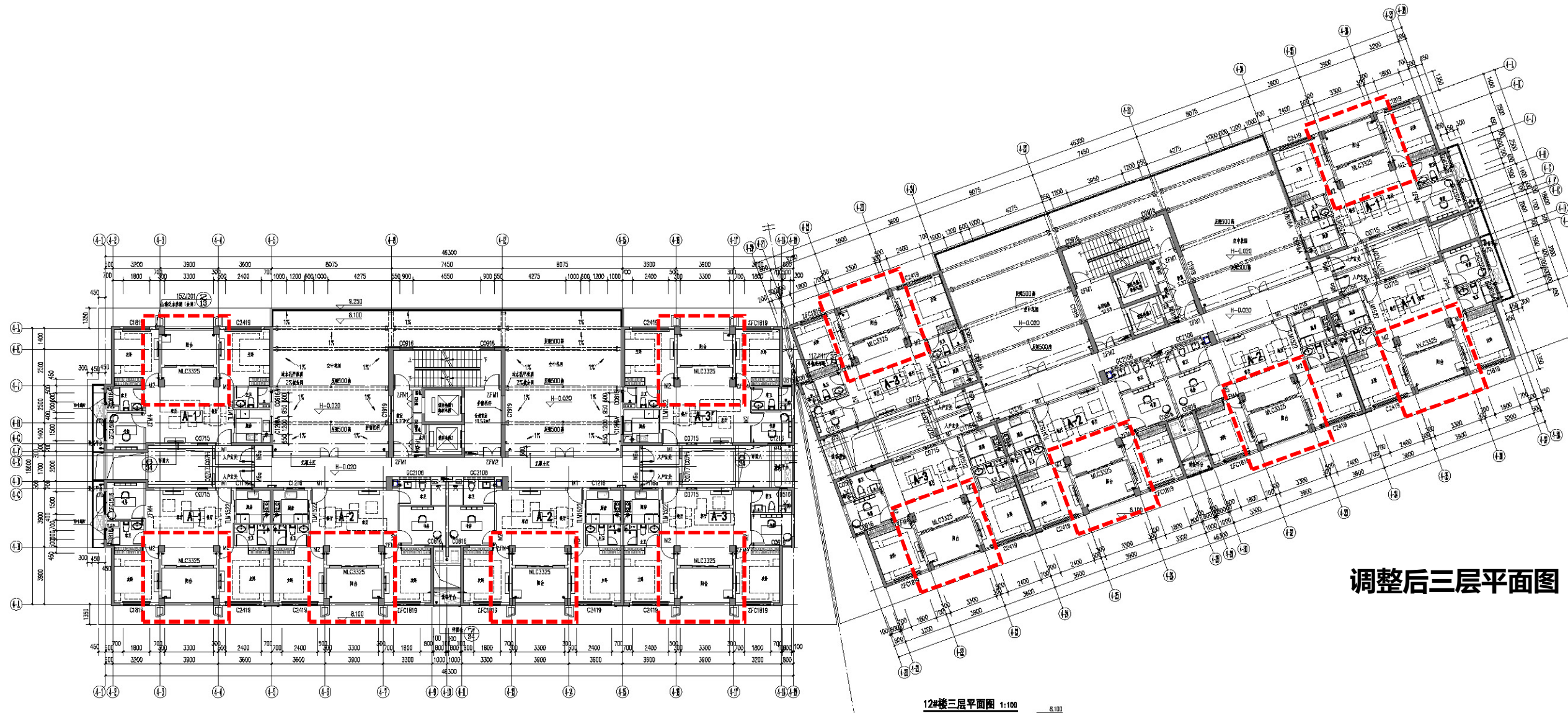
第3~21层平面调整内容:

对第3~21层的户内阳台轮廓、客厅和阳台之间墙体位置调整。

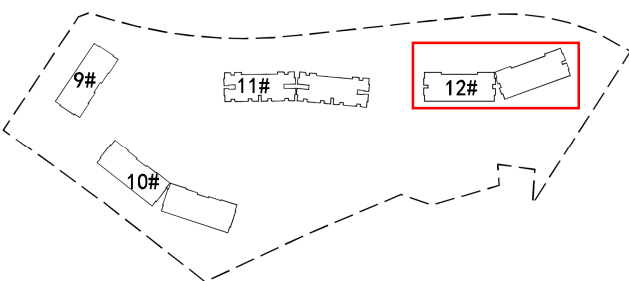
(第4~21层平面参照此图调整)



调整前三层平面图



调整后三层平面图



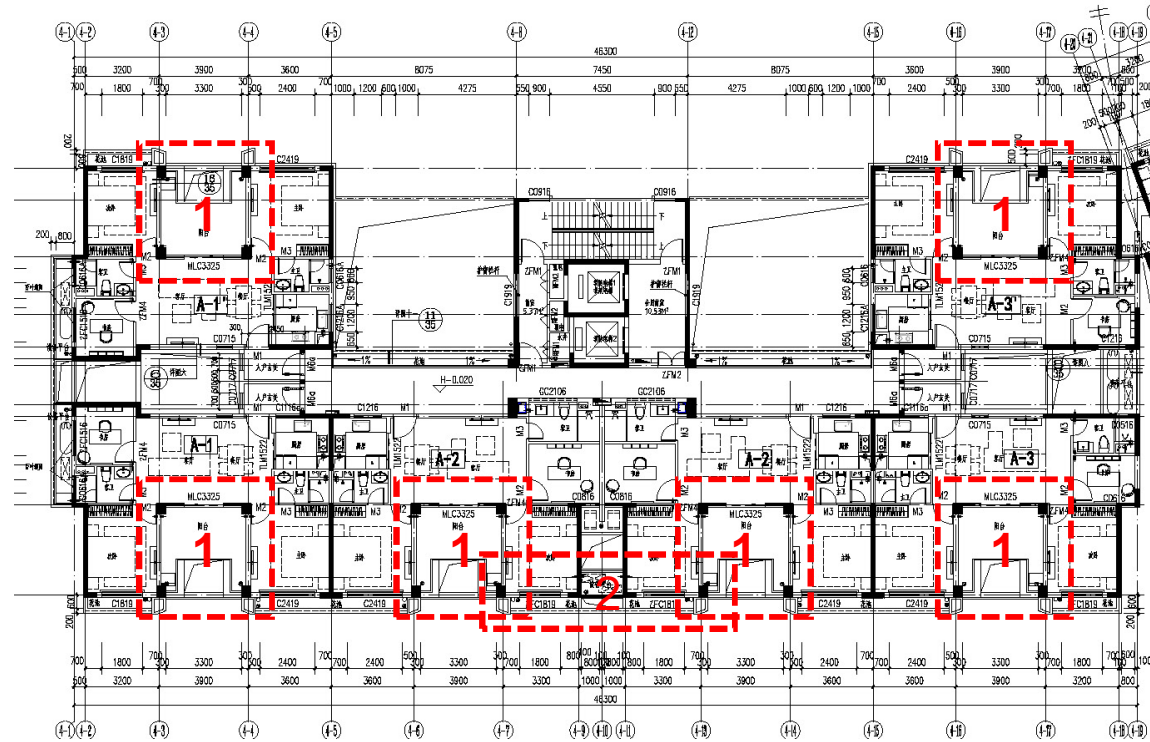
三亚凤凰水城D区项目四期A组团D-08地块

12#住宅楼调整对比

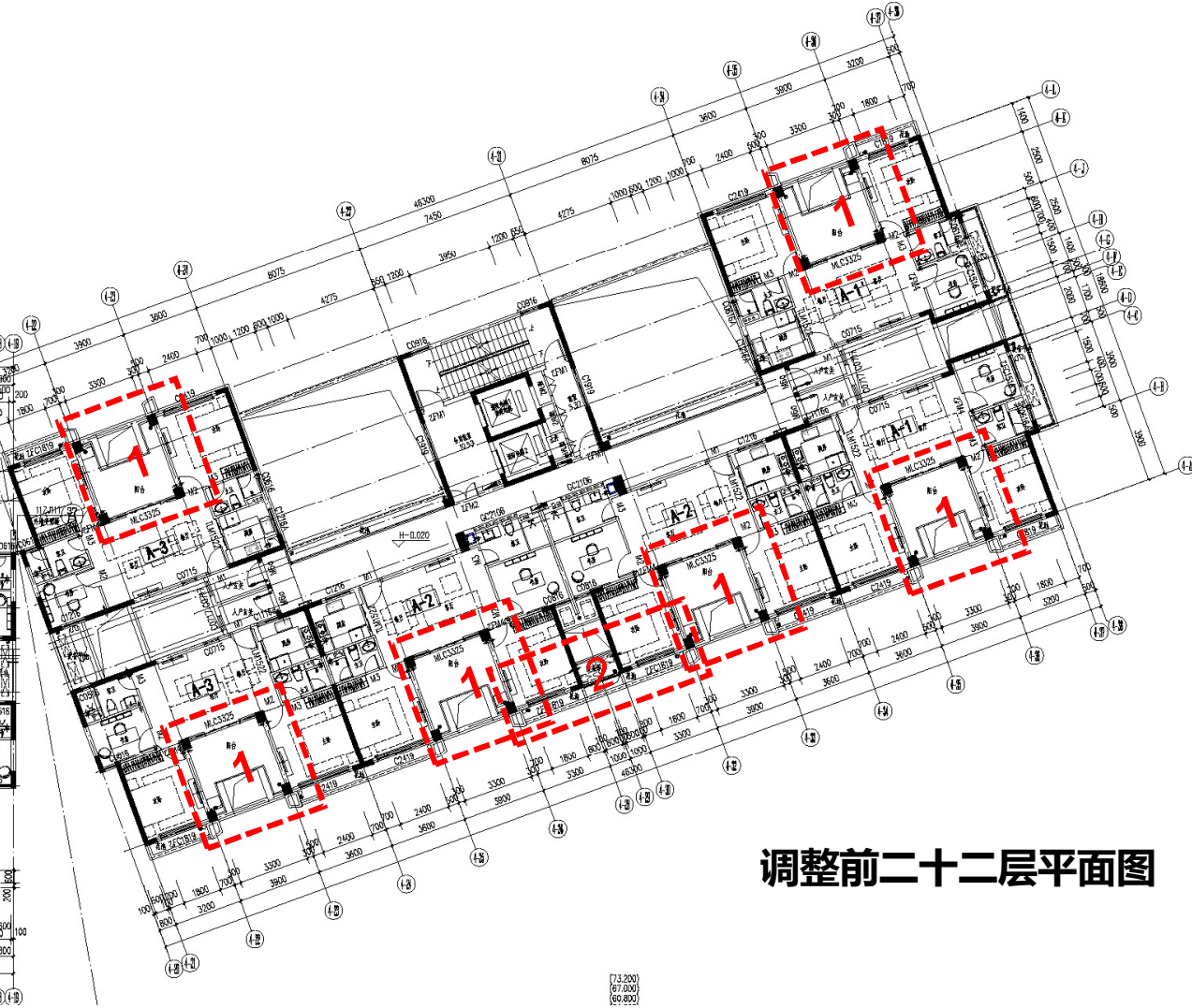
第22~24层平面调整内容:

- 1、户内阳台轮廓、客厅和阳台之间墙体位置调整。
- 2、取消局部花池，调整局部装饰构件

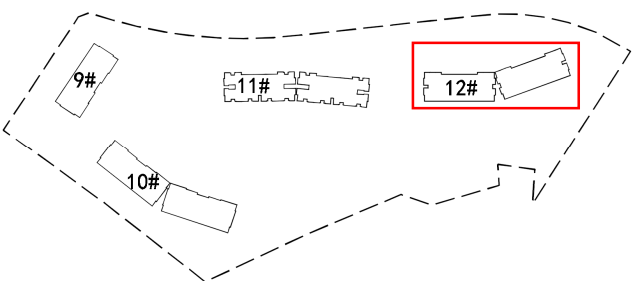
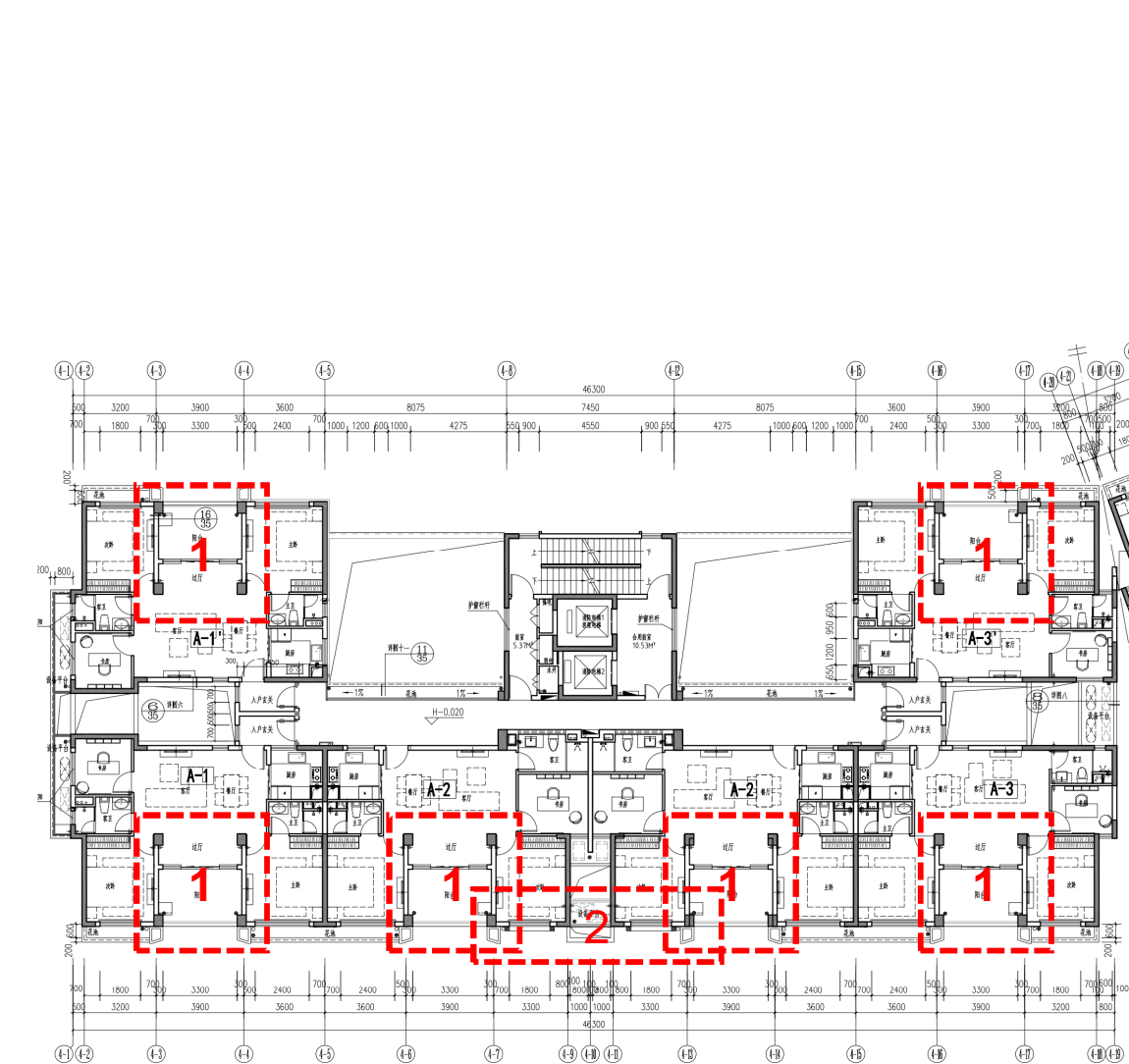
(23、24层平面参照此图调整)



调整前二十二层平面图



调整后二十二层平面图

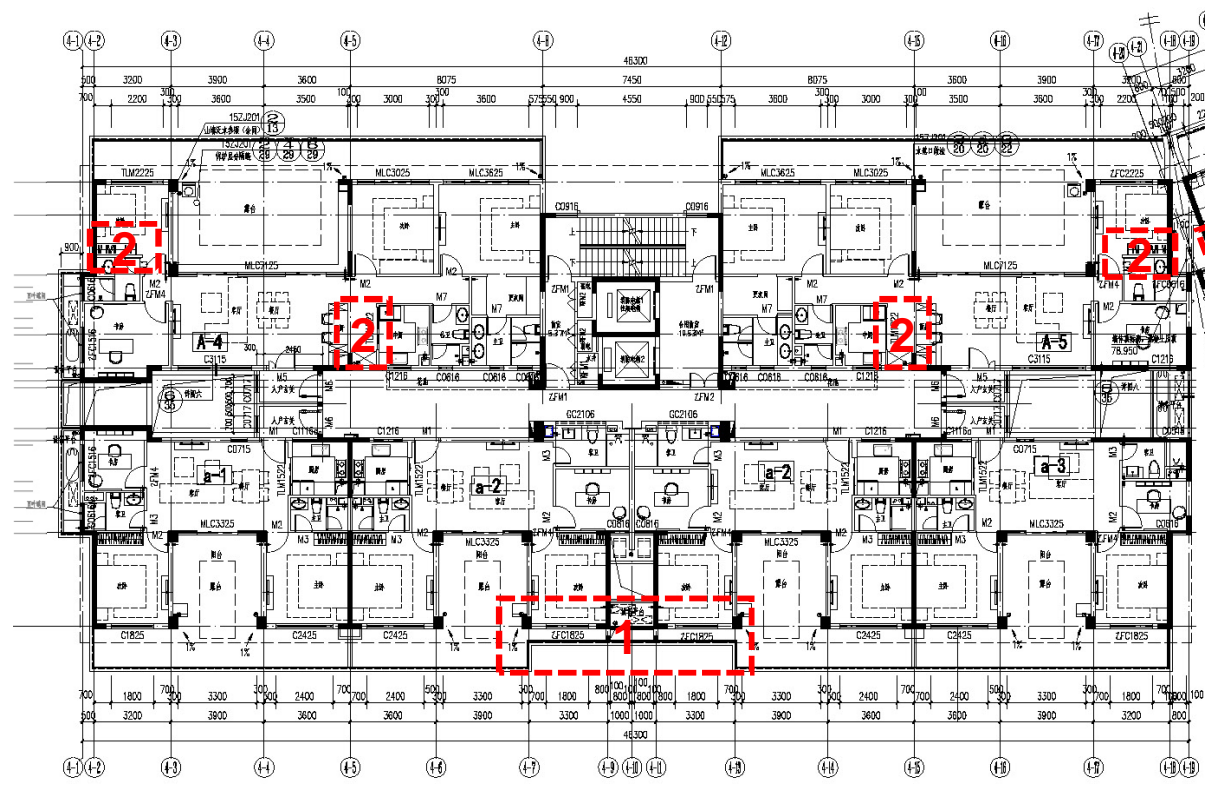


三亚凤凰水城D区项目四期A组团D-08地块

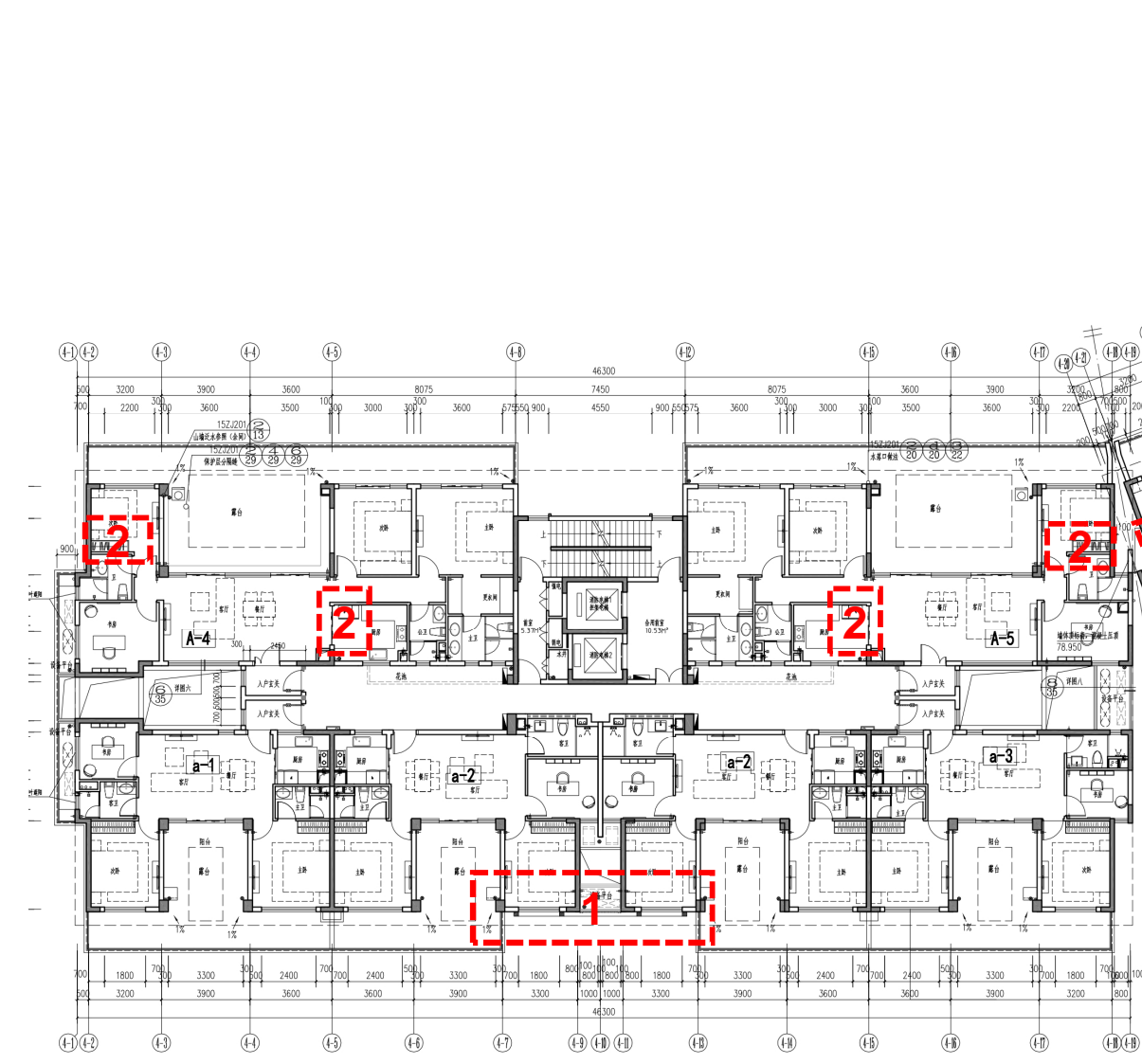
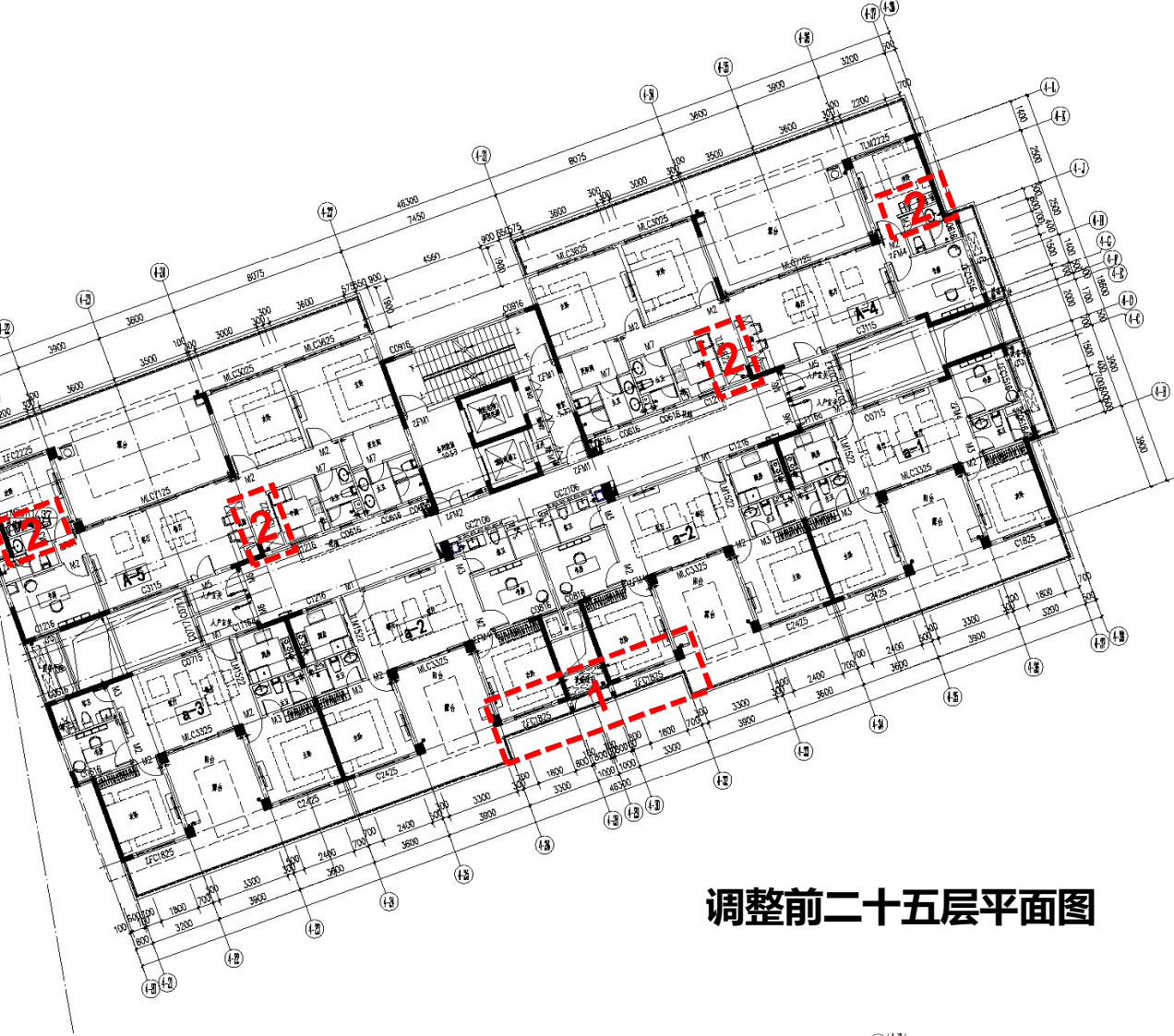
12#住宅楼调整对比

第25层平面调整内容:

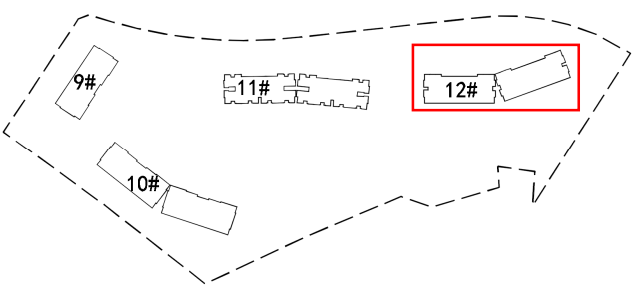
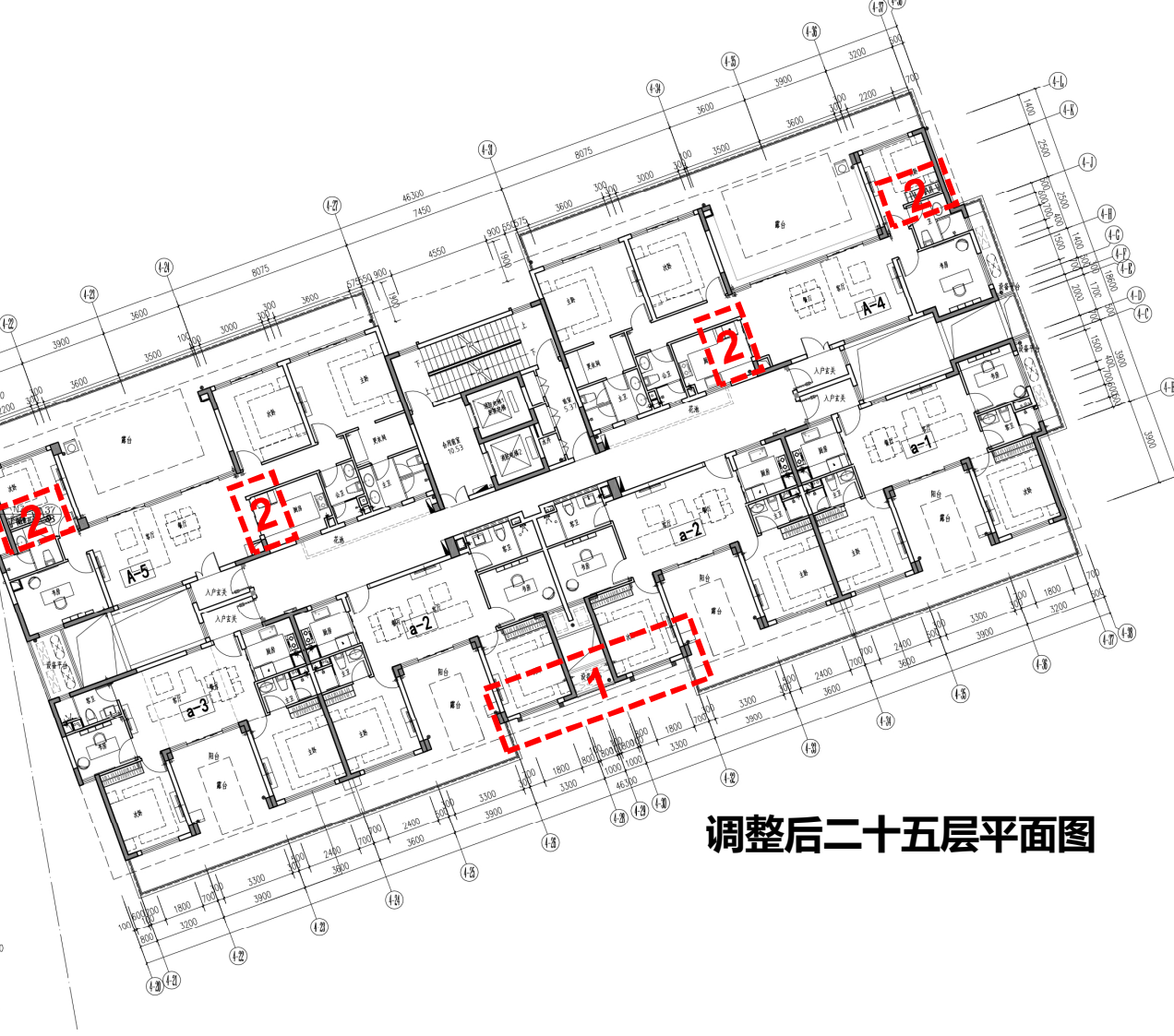
- 1、调整局部装饰构件
- 2、调整局部室内墙体位置。



调整前二十五层平面图



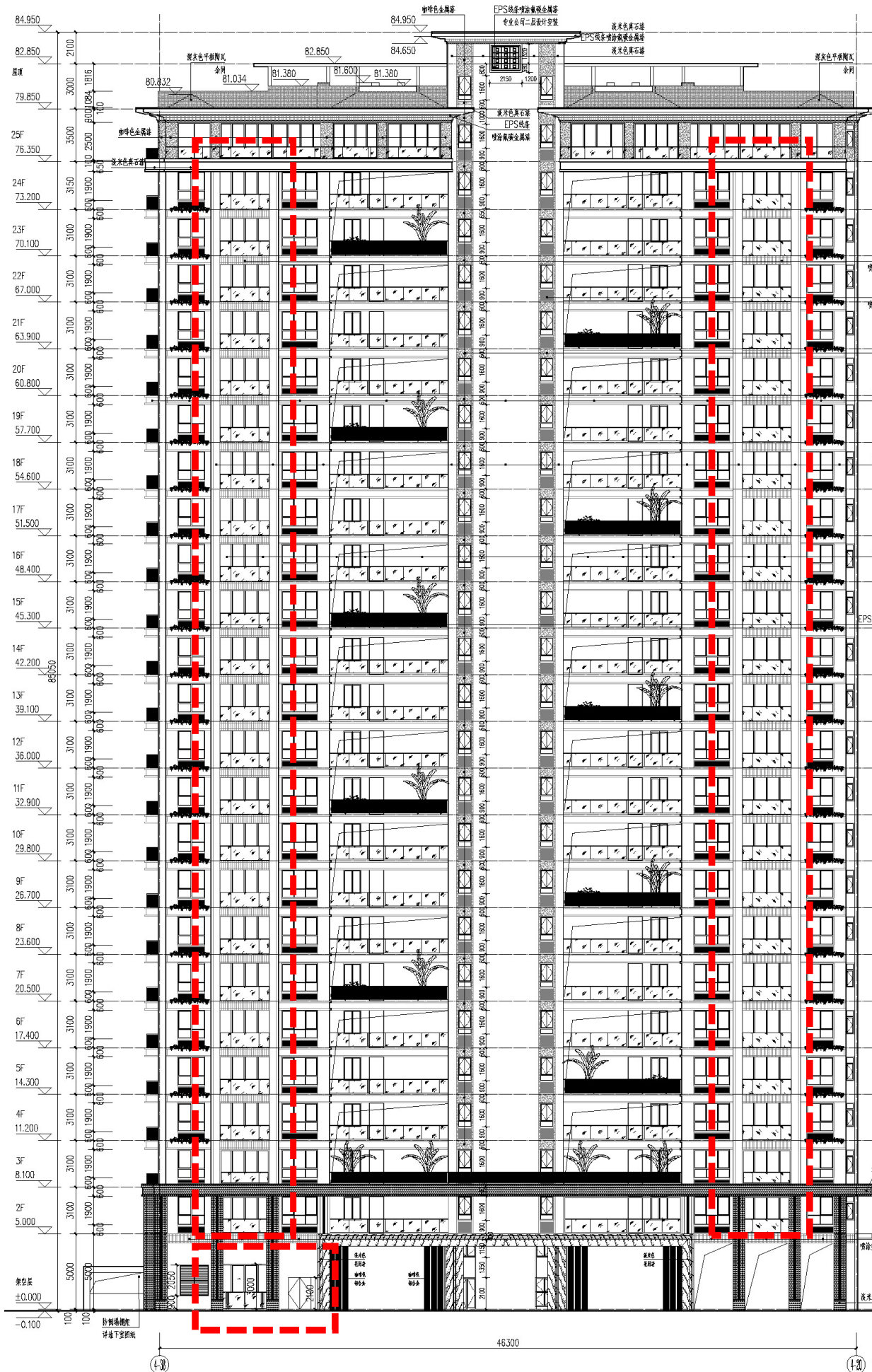
调整后二十五层平面图



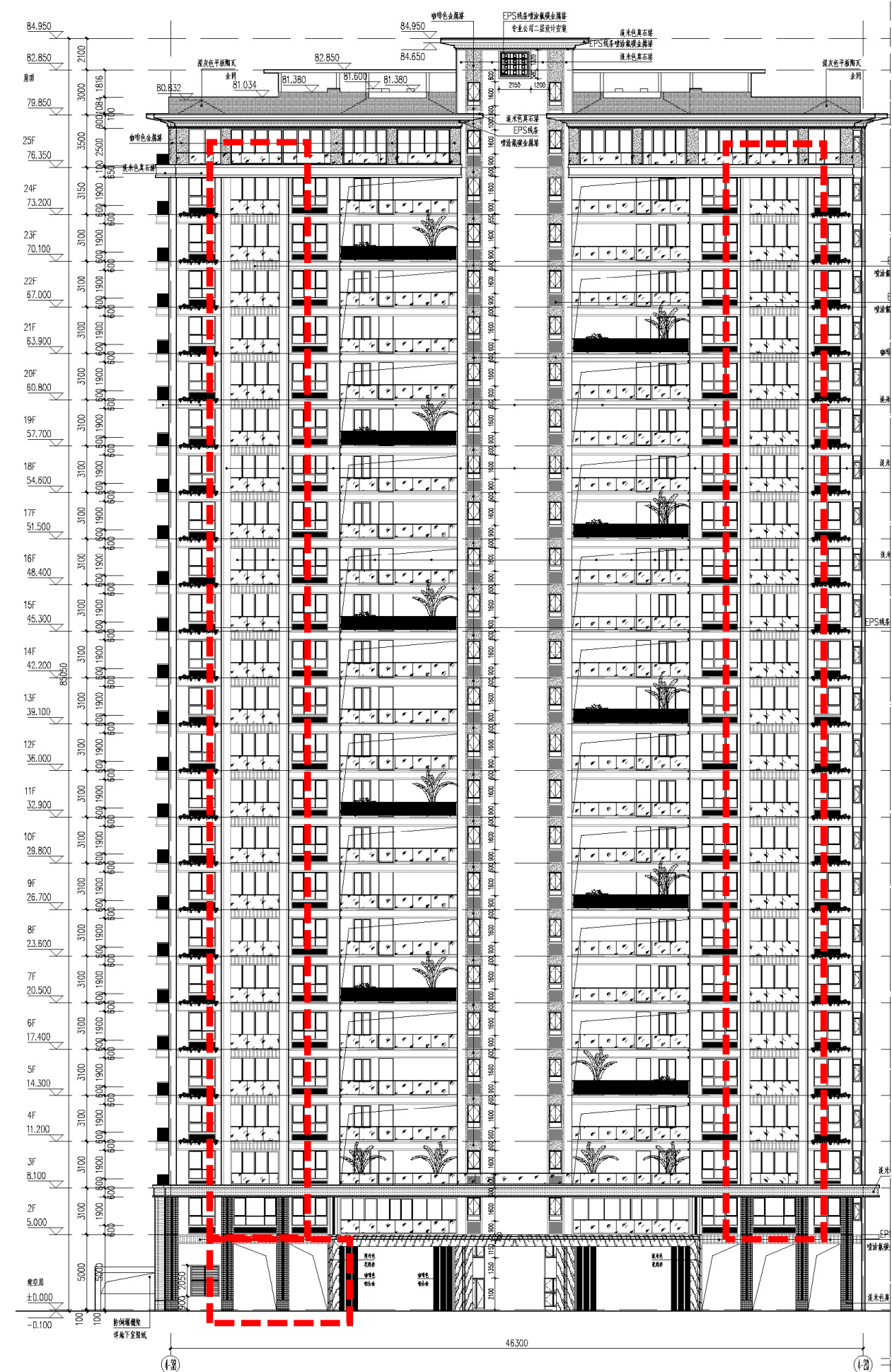
三亚凤凰水城D区项目四期A组团D-08地块

12#住宅楼调整对比

北立面图调整内容：
根据平面图调整，相应调整立面
(西单元楼参照此图调整)



东单元楼，调整前北立面图



东单元楼，调整后北立面图

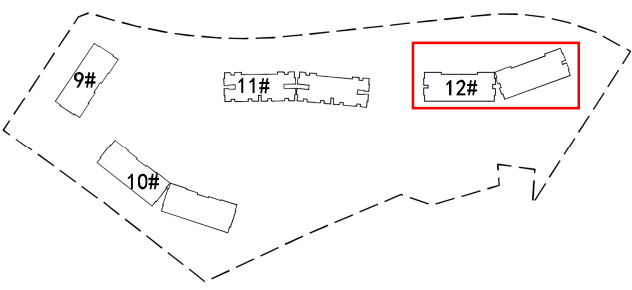


三亚凤凰水城D区项目四期A组团D-08地块

12#住宅楼调整对比

南立面图调整内容:

根据平面图调整, 相应调整立面



调整前南立面效果图



调整后南立面效果图

三亚凤凰水城D区项目四期A组团D-08地块

D-08地块11#、12#楼及整体地下室建筑面积调整前后对比

D-08地块11#、12#楼及整体地下室建筑面积调整前后对比					
项目		调整前指标	调整后指标	单位	
规划用地面积		43,950.32	43,950.32	m ²	
总建筑面积		83,039.55	84,835.21	m ²	
其中	计容建筑面积	51,588.04	51,583.42	m ²	
	其中	住宅	51,201.35	51,205.05	m ²
		物业管理用房	213.35	213.35	m ²
		超市	91.23	58.54	m ²
		早餐店		32.90	m ²
		消防控制室	82.11	73.58	m ²
	不计容建筑面积	31,451.51	33,251.79	m ²	
	其中	地下建筑面积	25,086.79	25,086.79	m ²
		架空层	2,408.90	2,492.80	m ²
		空中花园	2,654.69	2,654.69	m ²
		应用太阳能热水系统补偿 建筑面积	1,301.13	1,301.13	m ²
社区便民服务		0.00	1,716.38	m ²	
地上建筑面积		57,952.76	59,748.42	m ²	
地下建筑面积		25,086.79	25,086.79	m ²	

三亚凤凰水城D区项目四期A组团D-08地块

D-08地块整体指标调整前后对比

D-08地块整体指标			
项目	调整前指标	调整后指标	单位
规划用地面积	43,950.32	43,950.32	m ²
总建筑面积	129,777.69	131,573.35	m ²
其中 计容建筑面积	93,855.83	93,851.21	m ²
中 不计容建筑面积	35,921.86	37,722.14	m ²
地上建筑面积	104,690.90	106,486.56	m ²
地下建筑面积	25,086.79	25,086.79	m ²
建筑基底面积	5,564.77	5,741.18	m ²
总户数	939	927	-
容积率	2.14	2.14	-
机动车停车位	945	951	辆
其中 地上	141	147	辆
中 地下	804	804	辆
非机动车停车位	280	316	辆
建筑密度 (%)	12.66%	13.06%	-
绿地率 (%)	42.00%	42.00%	-