

总图变更



变更前



变更后

变更内容:

- ①: 非机动车位布局调整, 调整前后车位数一致, 均为127辆
- ②: 车库出入口增加雨篷
- ③: 变更前绿地率为25.12%, 变更后绿地率为25.02%; 满足控规 $\geq 25\%$ 的设计要求。

主要经济技术指标变更

变更前主要经济技术指标

变更前主要经济技术指标				
项目	面积	单位	备注	
总用地面积	16759.75	m ²		
总建筑面积	36090.47	m ²		
其中	计容建筑面积	25139.41	m ²	
	不计容建筑面积	10951.06	m ²	
	其中	装配式补偿面积	754.17	m ²
		地下建筑面积	9433.00	m ²
		架空建筑面积	763.89	m ²
建筑占地面积	7541.00	m ²		
建筑密度	44.99	%		
容积率	1.5	/		
绿地面积	4210.76	m ²		
绿地率	25.12	%	规划指标≥25%	
客房间数	110	间		
机动车停车位	219	个	含充电车位44个，其中地上18个，地下26个，无障碍车位3个	
其中	地上停车位	18		个
	地下停车位	201		个
非机动车位	255	个	含电动自行车位83个，全部建设充电基础设施	

变更前

变更内容:

- ①：总建筑面积由原来的36090.47m²变为35968.77m²，面积减少121.70m²
- ②：计容建筑面积由原来的25139.41m²变为25118.81m²，面积减少20.60m²
- ③：装配式面积取消，增加架空面积587.55m²，不计容建筑面积由原来的10951.06m²变为10849.96m²，面积减少101.10m²
- ④：地下建筑面积由原来的9433.00m²变为9498.52m²，面积增加65.52m²

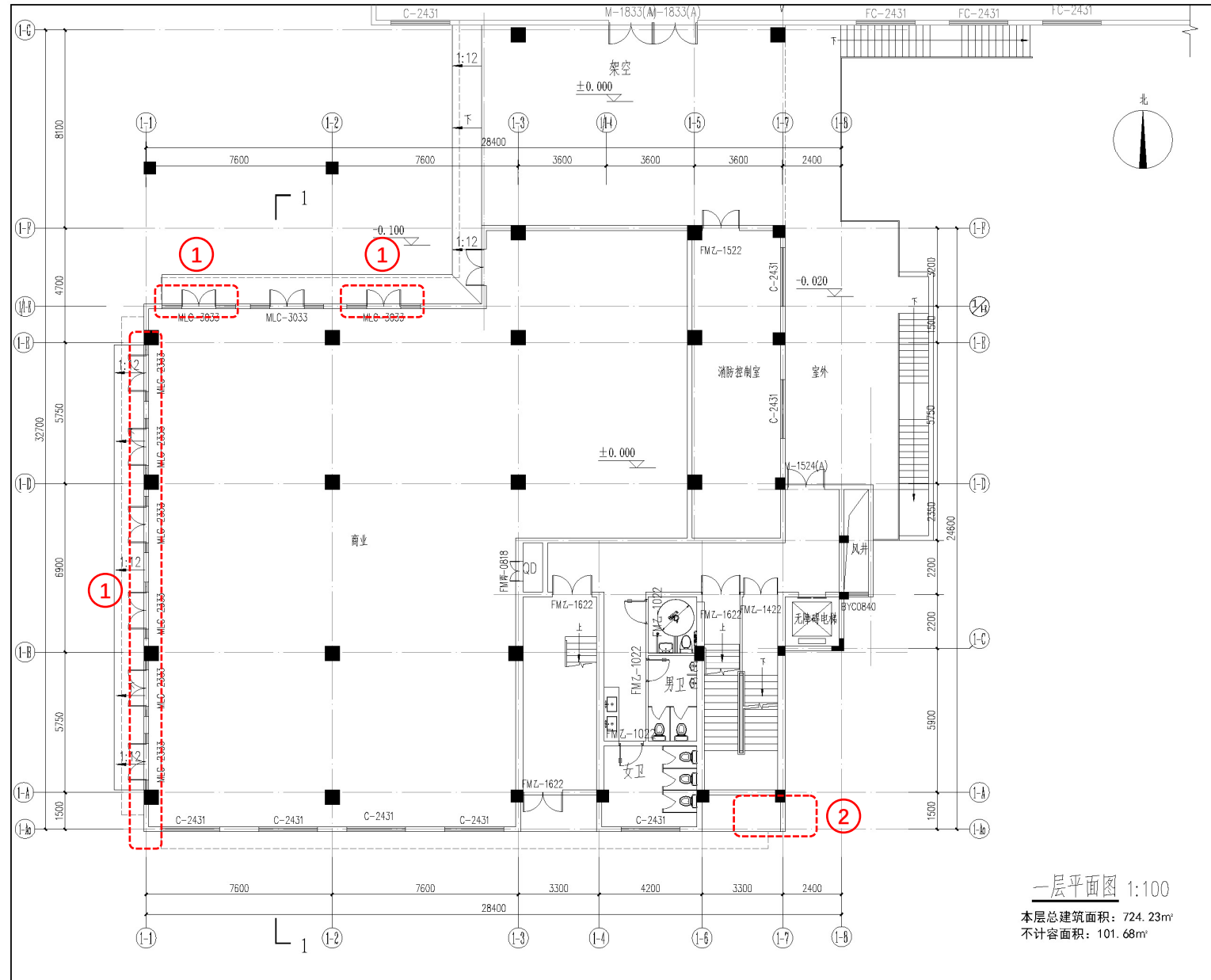
变更后主要经济技术指标

变更后主要经济技术指标				
项目	面积	单位	备注	
总用地面积	16759.75	m ²		
总建筑面积	35968.77	m ²		
其中	计容建筑面积	25118.81	m ²	
	不计容建筑面积	10849.96	m ²	
	其中	地下建筑面积	9498.52	m ²
		架空建筑面积	1351.44	m ²
		建筑占地面积	7351.44	m ²
建筑密度	43.86	%		
容积率	1.5	/		
绿地面积	4193.93	m ²		
绿地率	25.02	%	规划指标≥25%	
客房间数	106	间		
机动车停车位	219	个	含充电车位44个，其中地上18个，地下26个，无障碍车位3个	
其中	地上停车位	18		个
	地下停车位	201		个
非机动车位	255	个	含电动自行车位83个，全部建设充电基础设施	

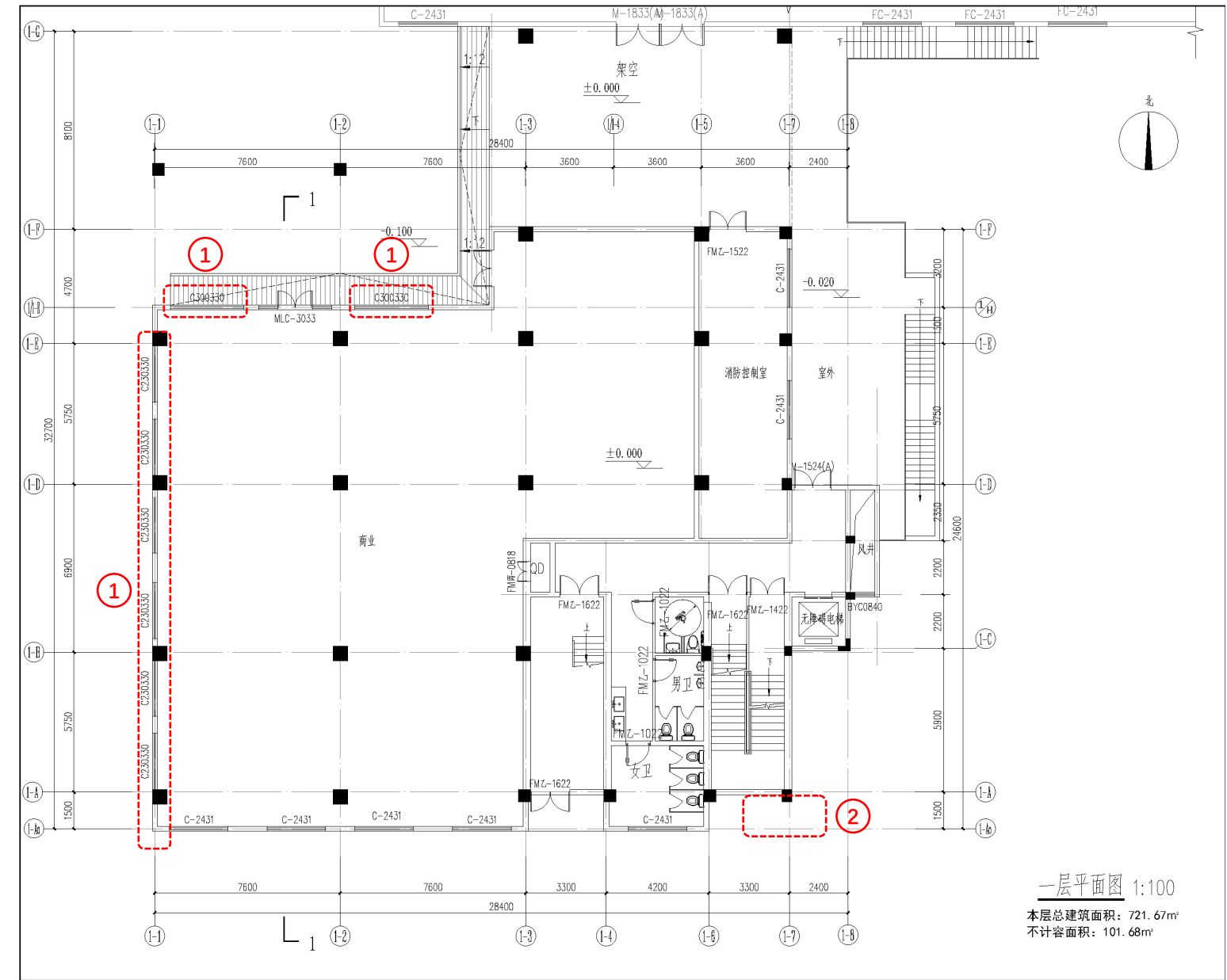
变更后

- ⑤：建筑占地面积由原来的7541.00m²变为7351.44m²，面积减少189.56m²；建筑密度由原来的44.99%变为43.86%
- ⑥：绿地面积由原来的4210.76m²变为4193.93m²，面积减少16.83m²；绿地率由原来的25.12%变为25.02%
- ⑦：客房间数由原来的110间变为106间

1#商业楼一层变更



变更前



变更后

变更内容:

- ①: 取消门, 调整为窗
- ②: 取消墙体

1#商业楼立面变更



变更前



变更后

变更内容:

①: 取消墙体

1#商业楼立面变更



变更前

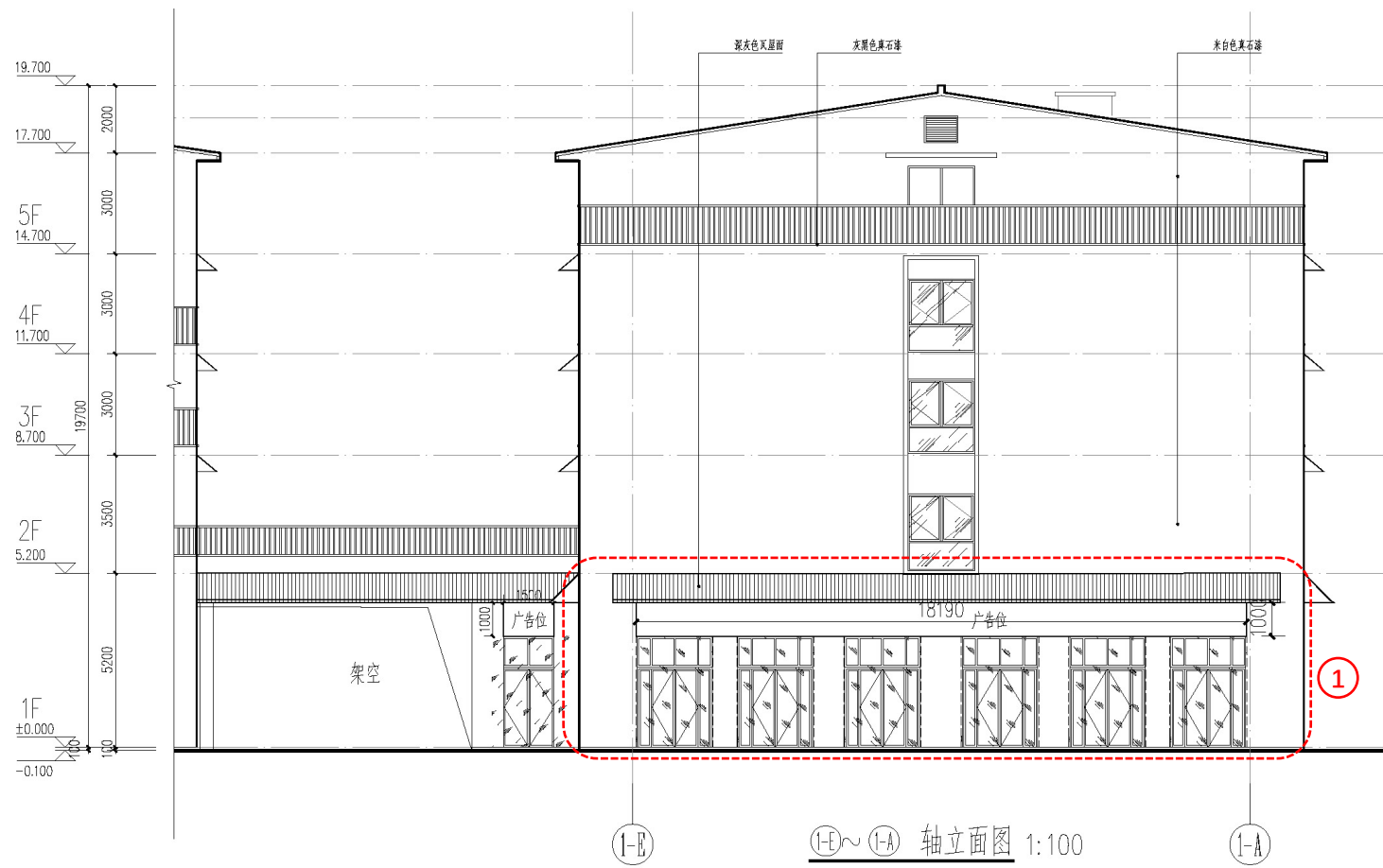


变更后

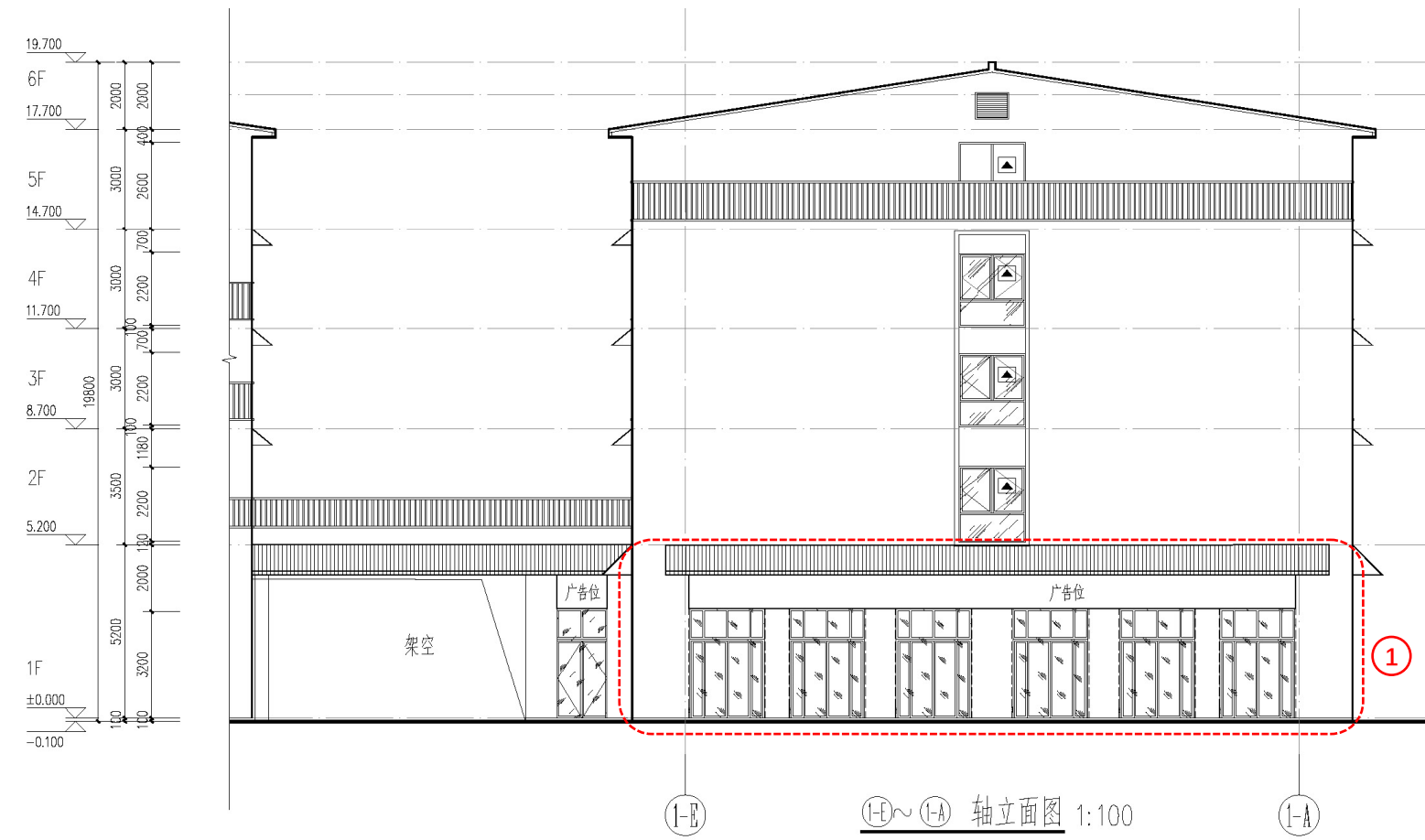
变更内容:

- ①: 取消门, 调整为窗

1#商业楼立面变更



变更前

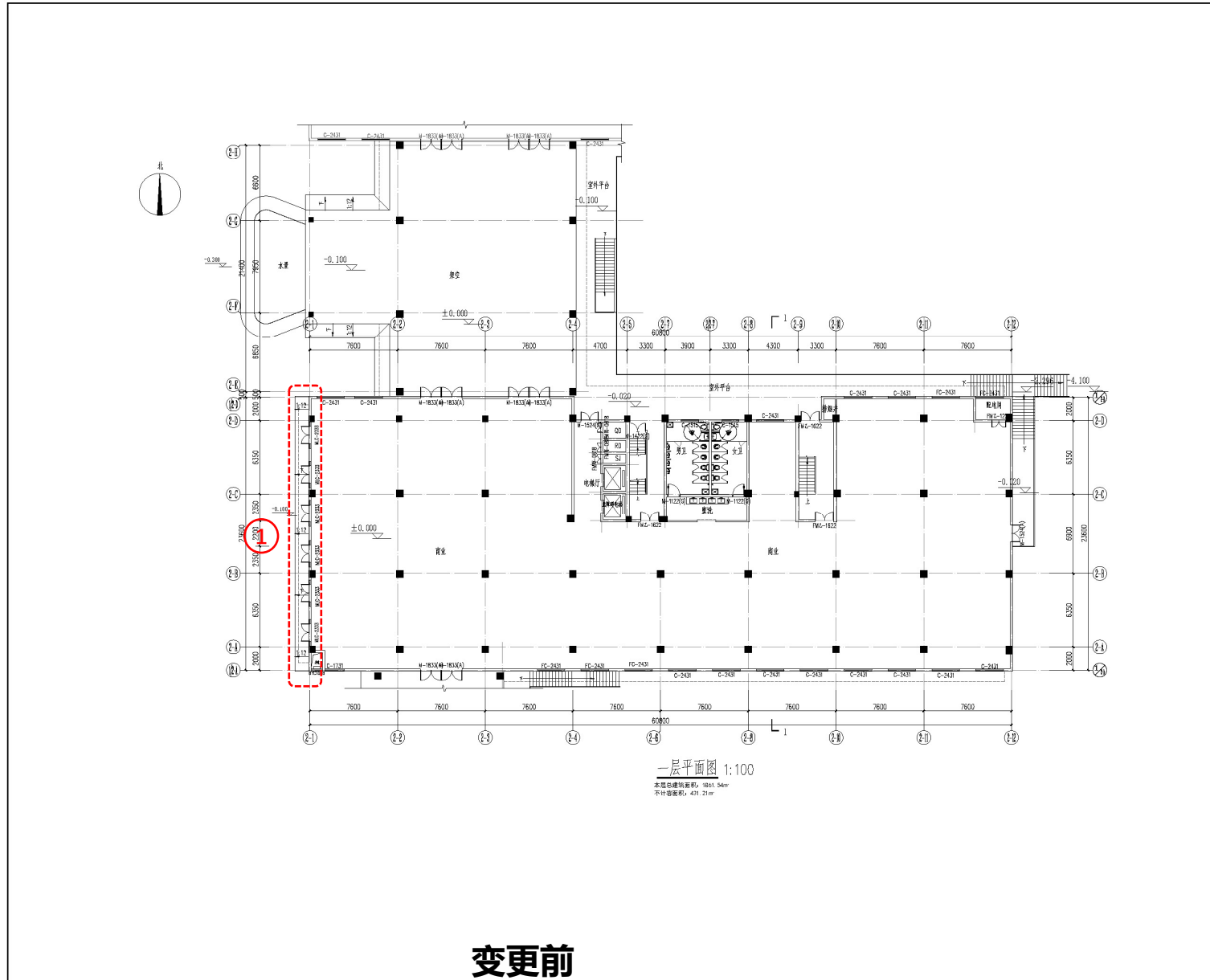


变更后

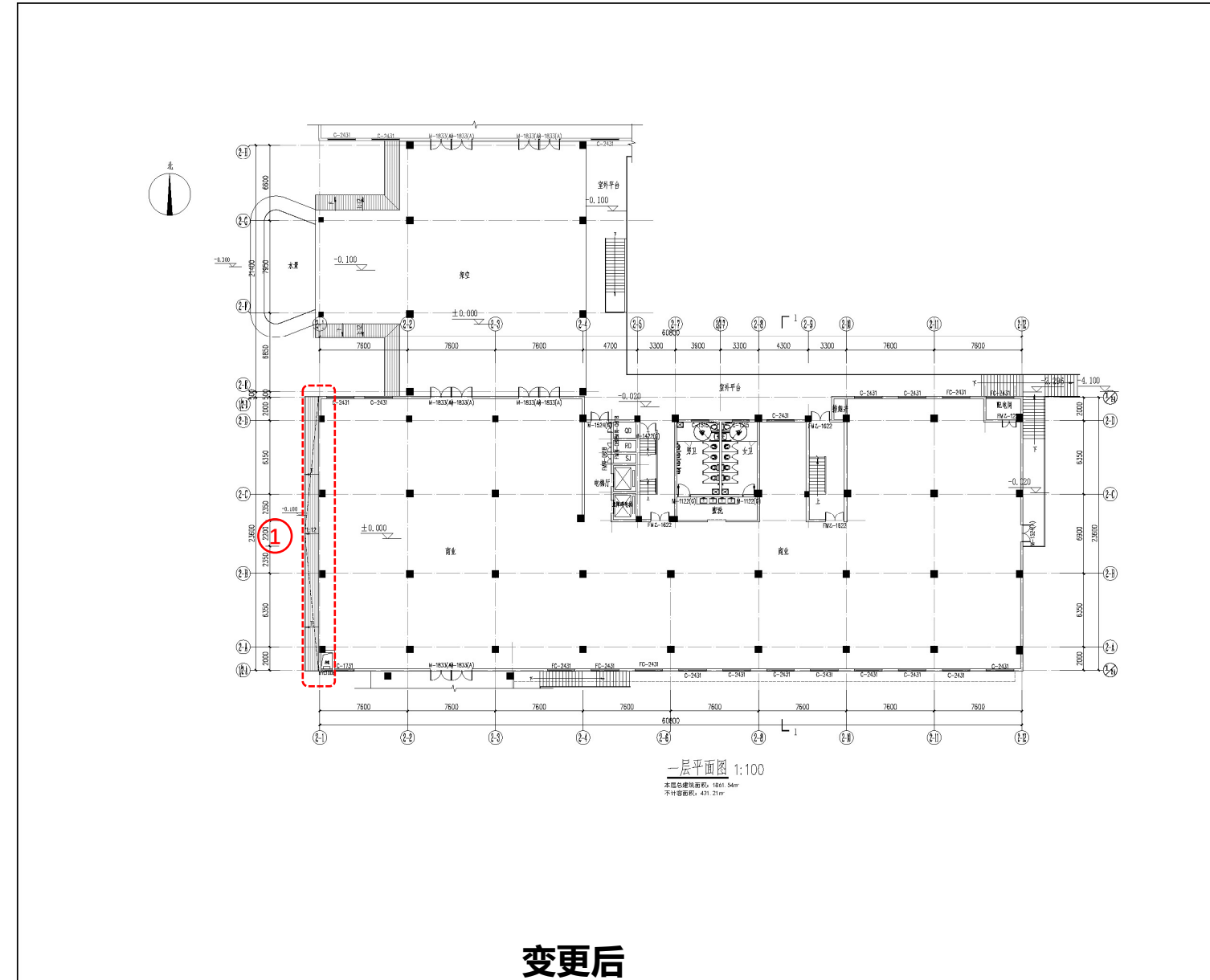
变更内容:

- ①: 取消门, 调整为窗

2#商业综合楼一层变更



变更前

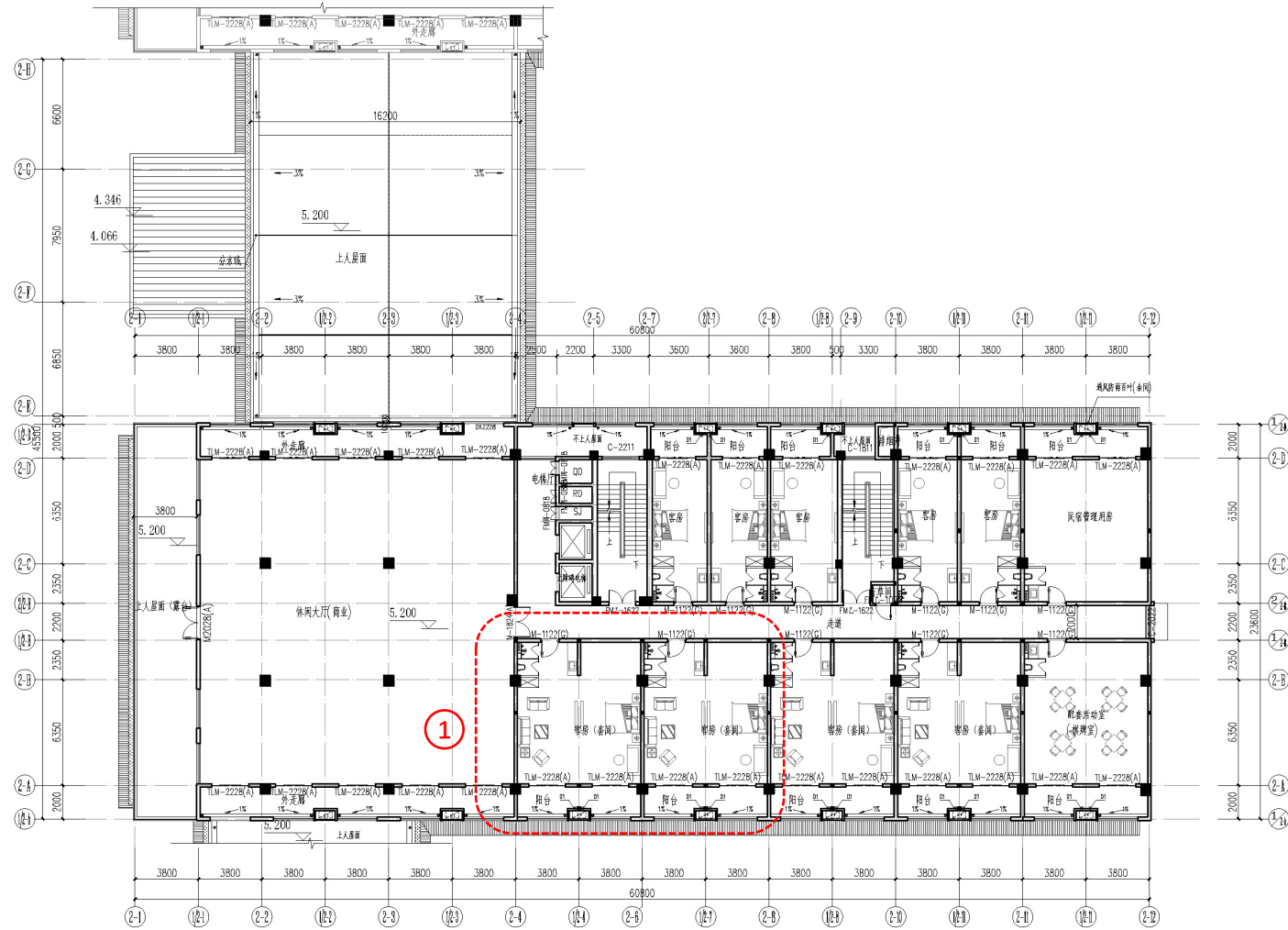


变更后

变更内容:

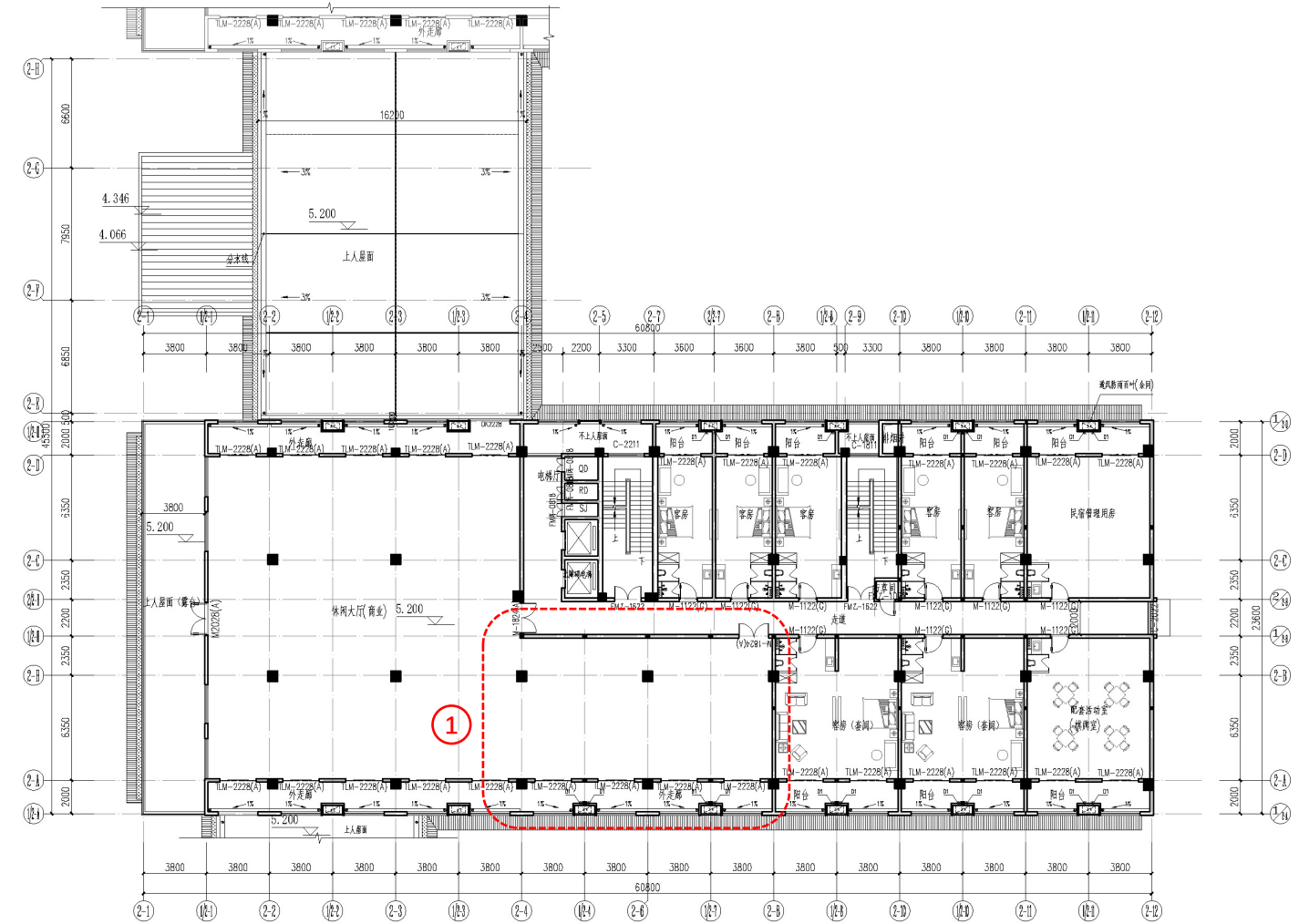
- ①: 取消门窗及其墙体

2#商业综合楼二层变更



二层平面图 1:100
本层总建筑面积: 1233.51m²
注: 休息大厅属于商业用房, 不属于民宿配套

变更前



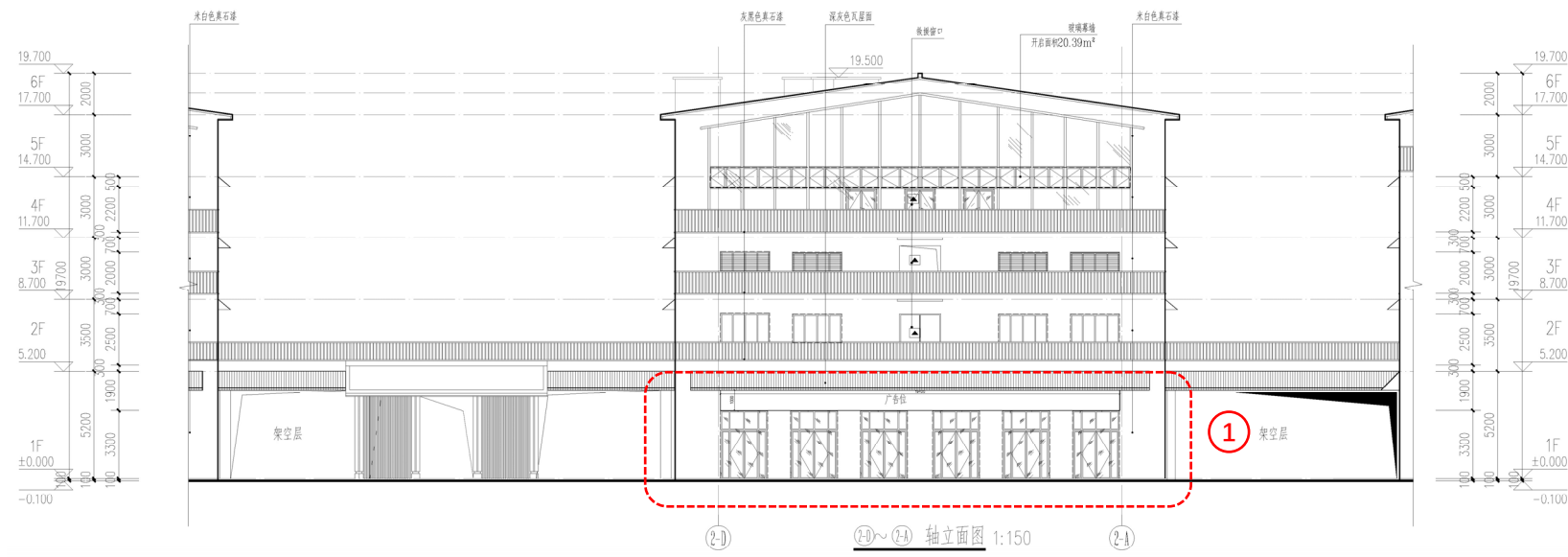
二层平面图 1:100
本层总建筑面积: 1233.51m²
注: 休息大厅属于商业用房, 不属于民宿配套

变更后

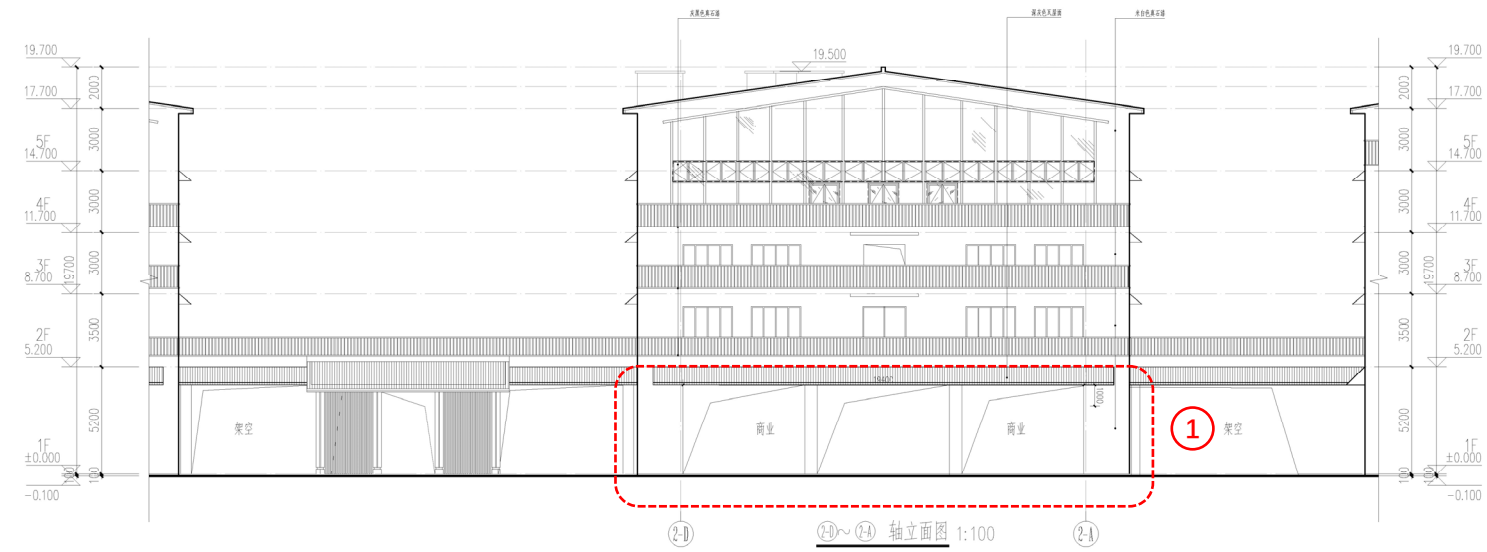
变更内容:

- ①: 取消两间客房, 调整为商业

2#商业综合楼立面变更



变更前

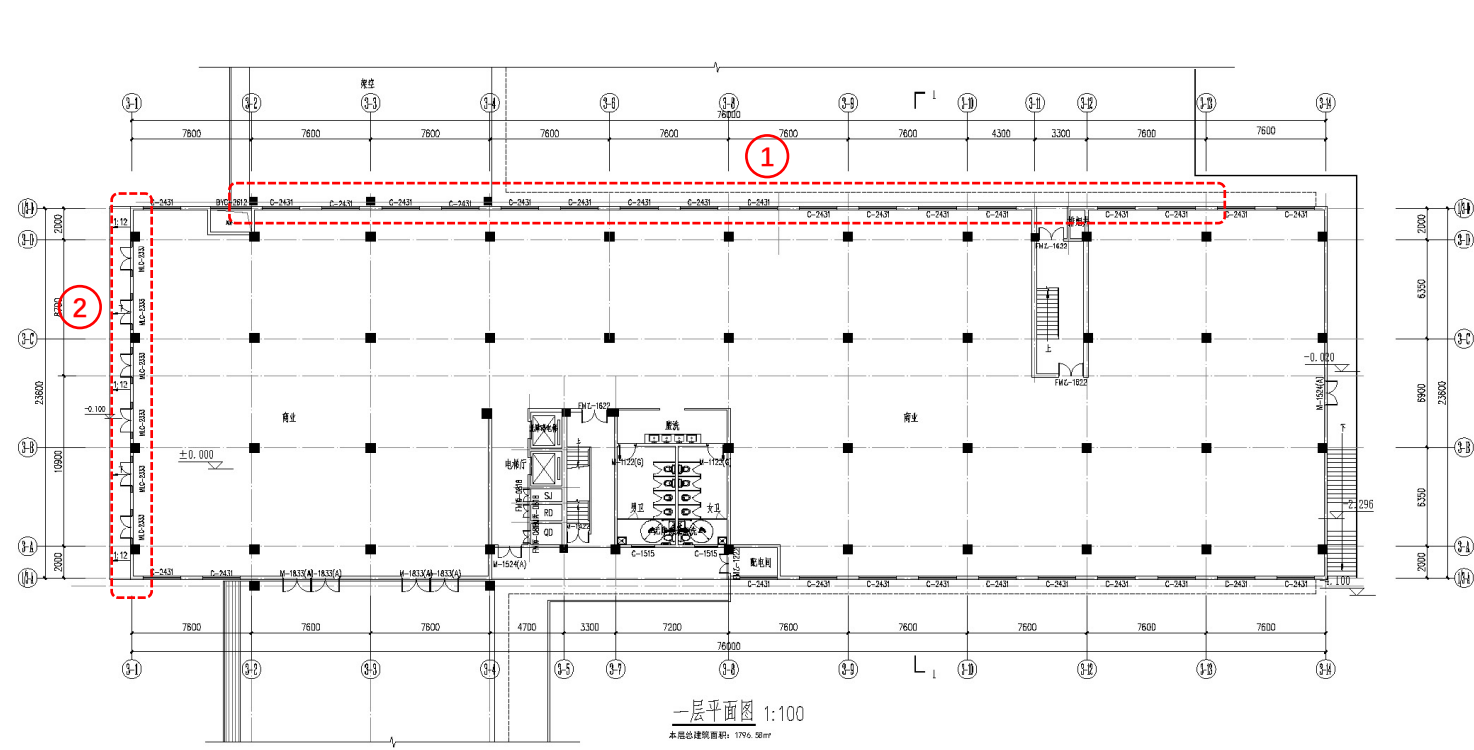


变更后

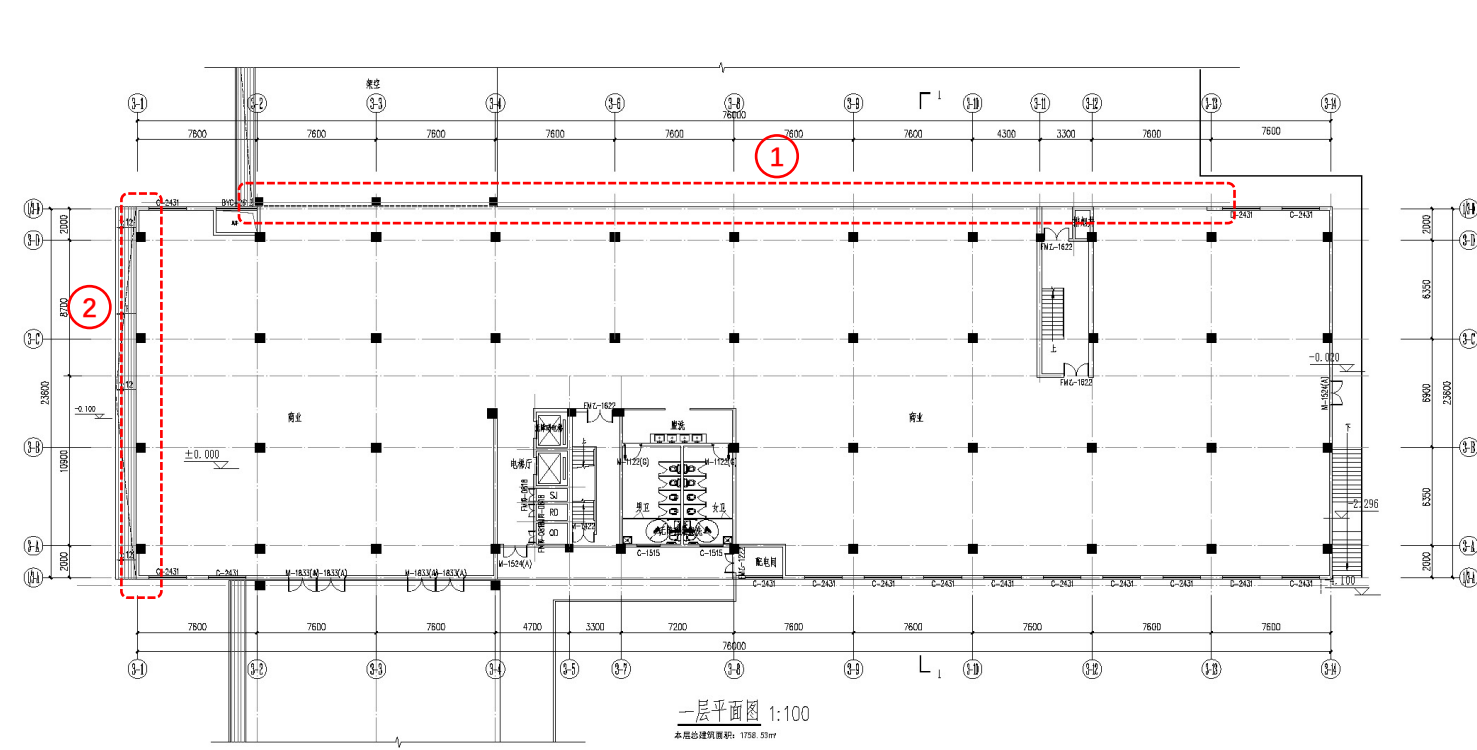
变更内容:

- ①: 取消门窗及其墙体

3#商业综合楼一层变更



变更前

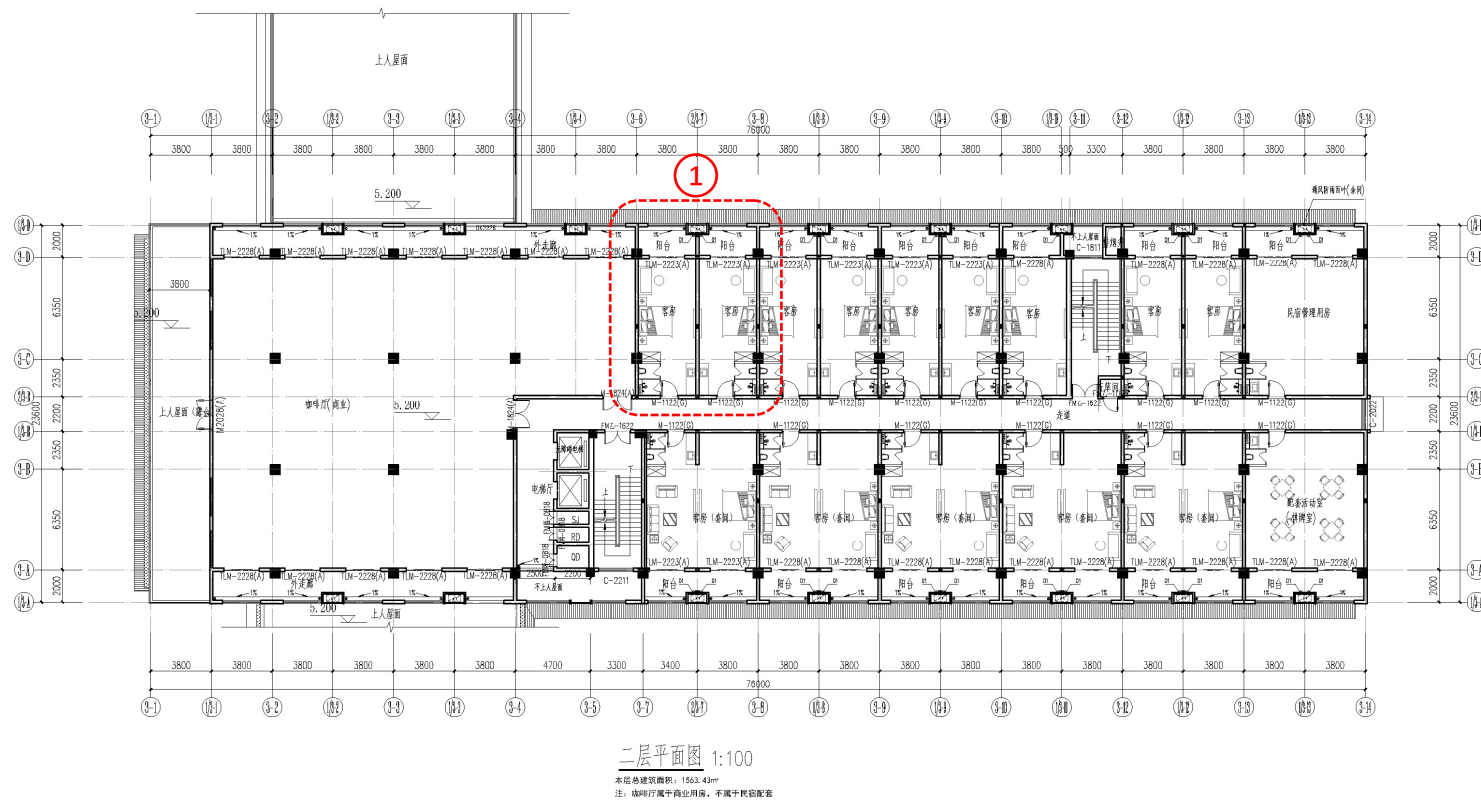


变更后

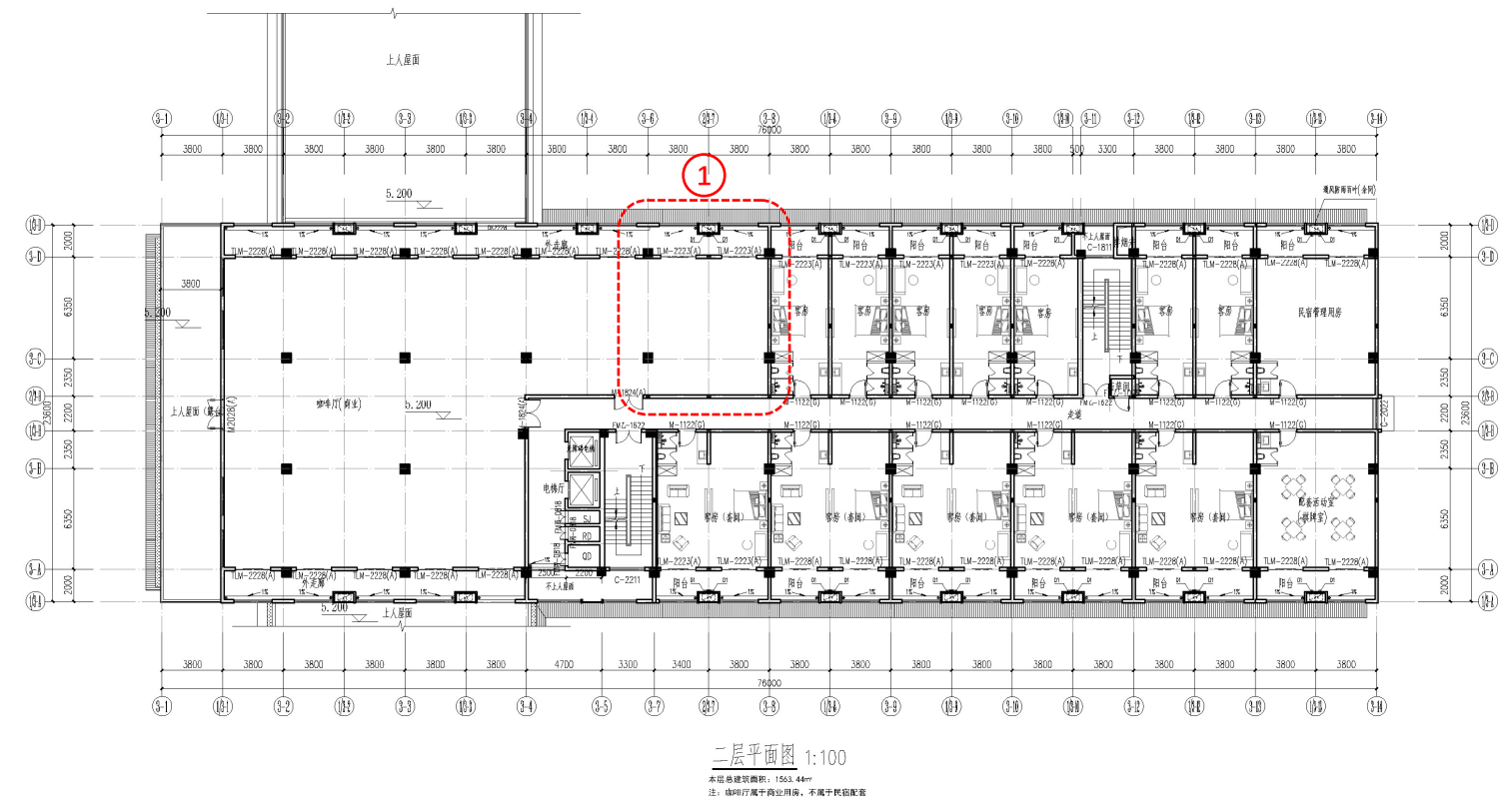
变更内容:

- ①: 取消门窗及其墙体
- ②: 取消门窗及其墙体

3#商业综合楼二层变更



变更前

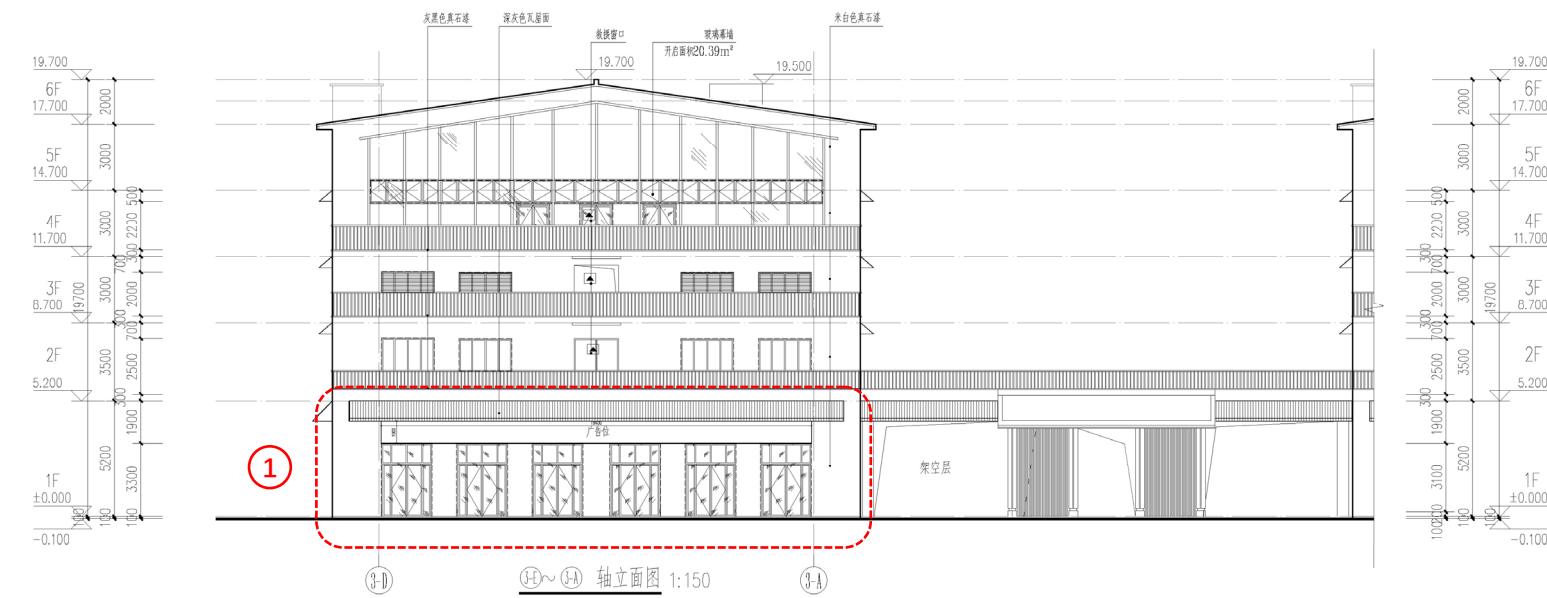


变更后

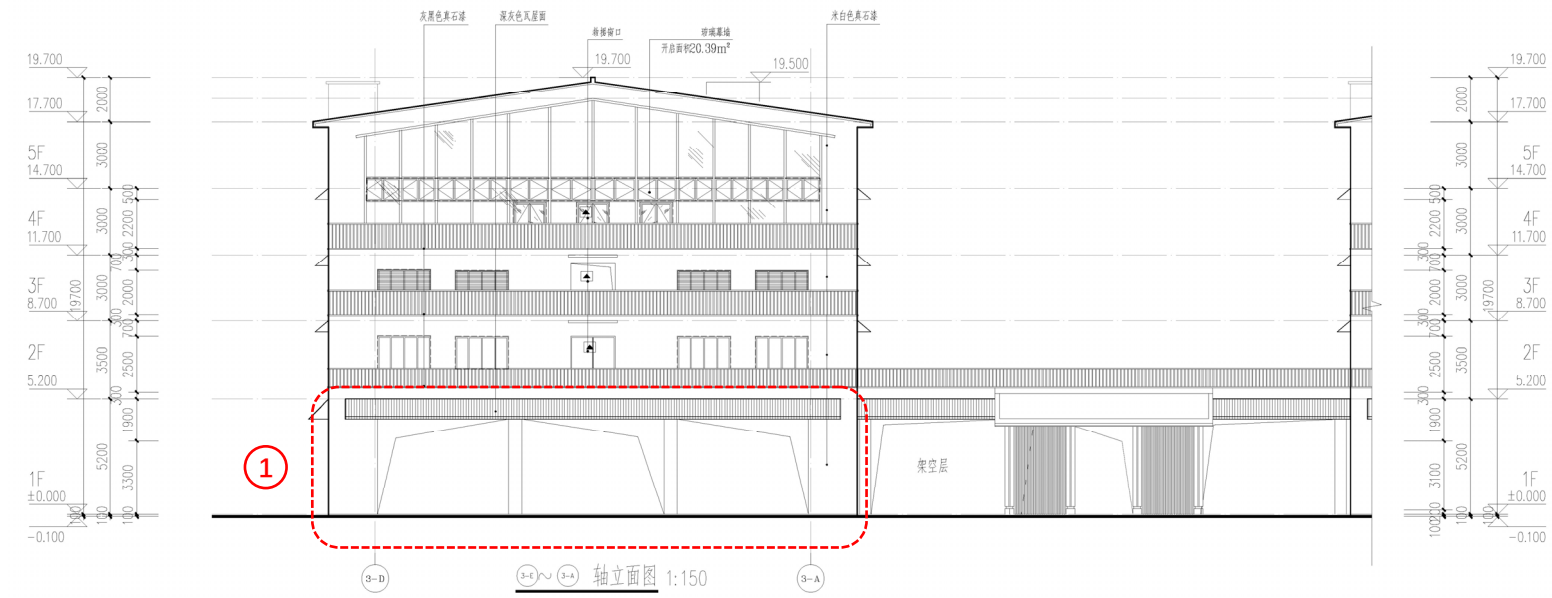
变更内容:

- ①: 取消两间客房, 调整为商业

3#商业综合楼立面变更



变更前



变更后

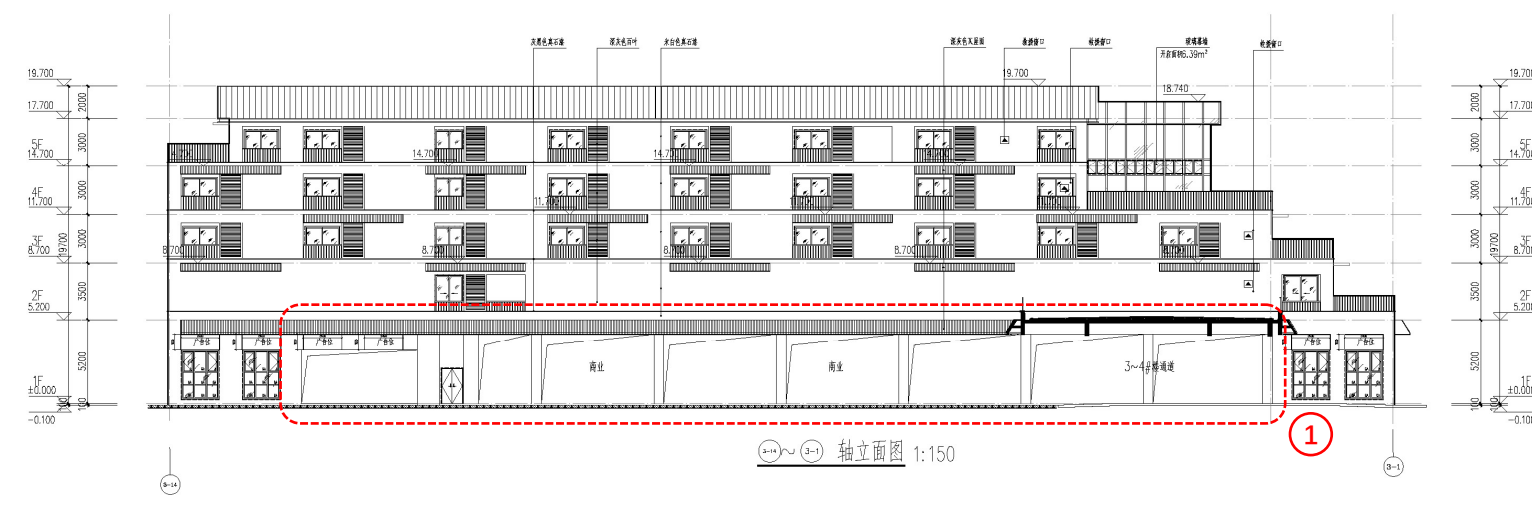
变更内容:

- ①: 取消门窗及其墙体

3#商业综合楼立面变更



变更前

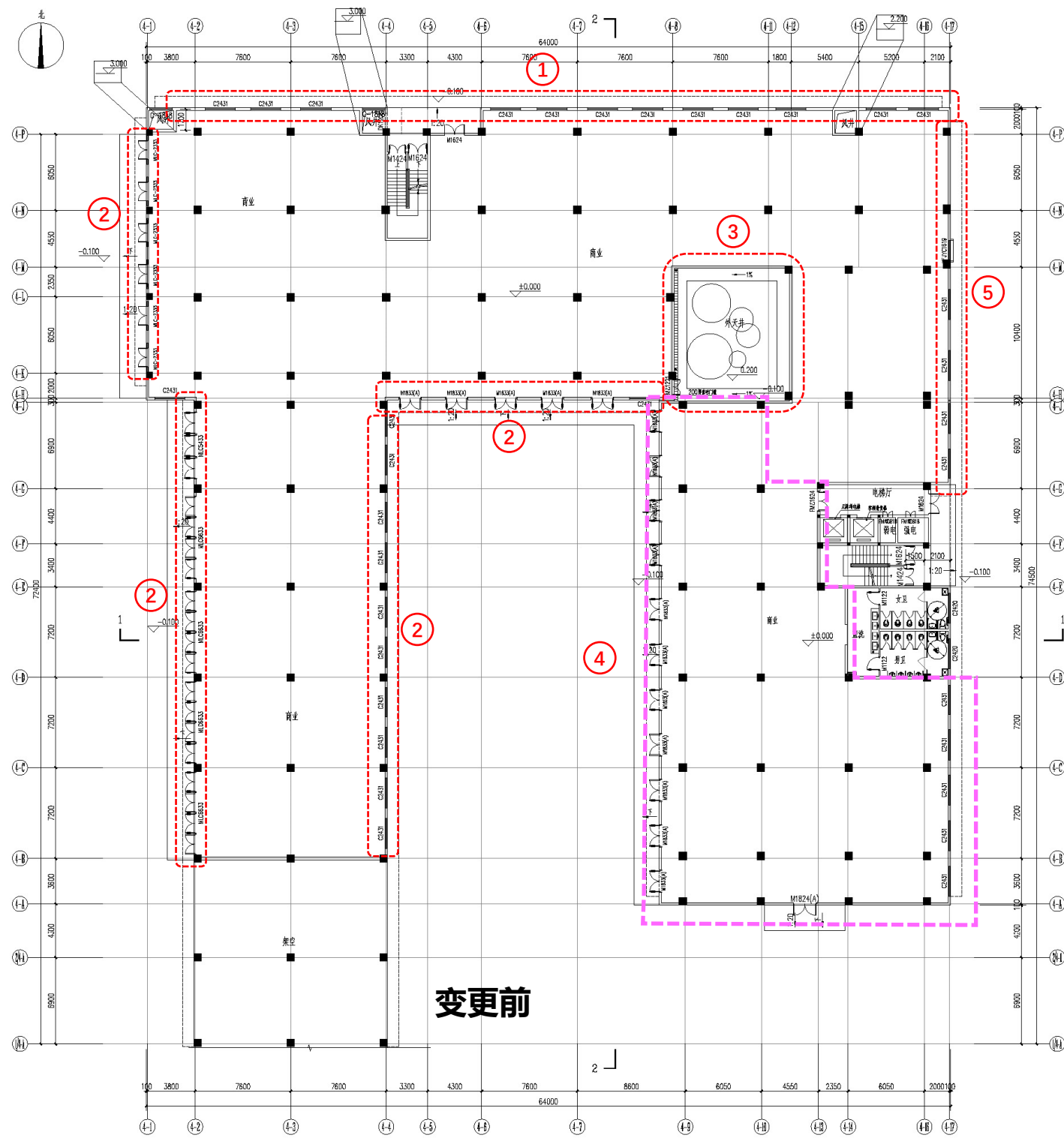


变更后

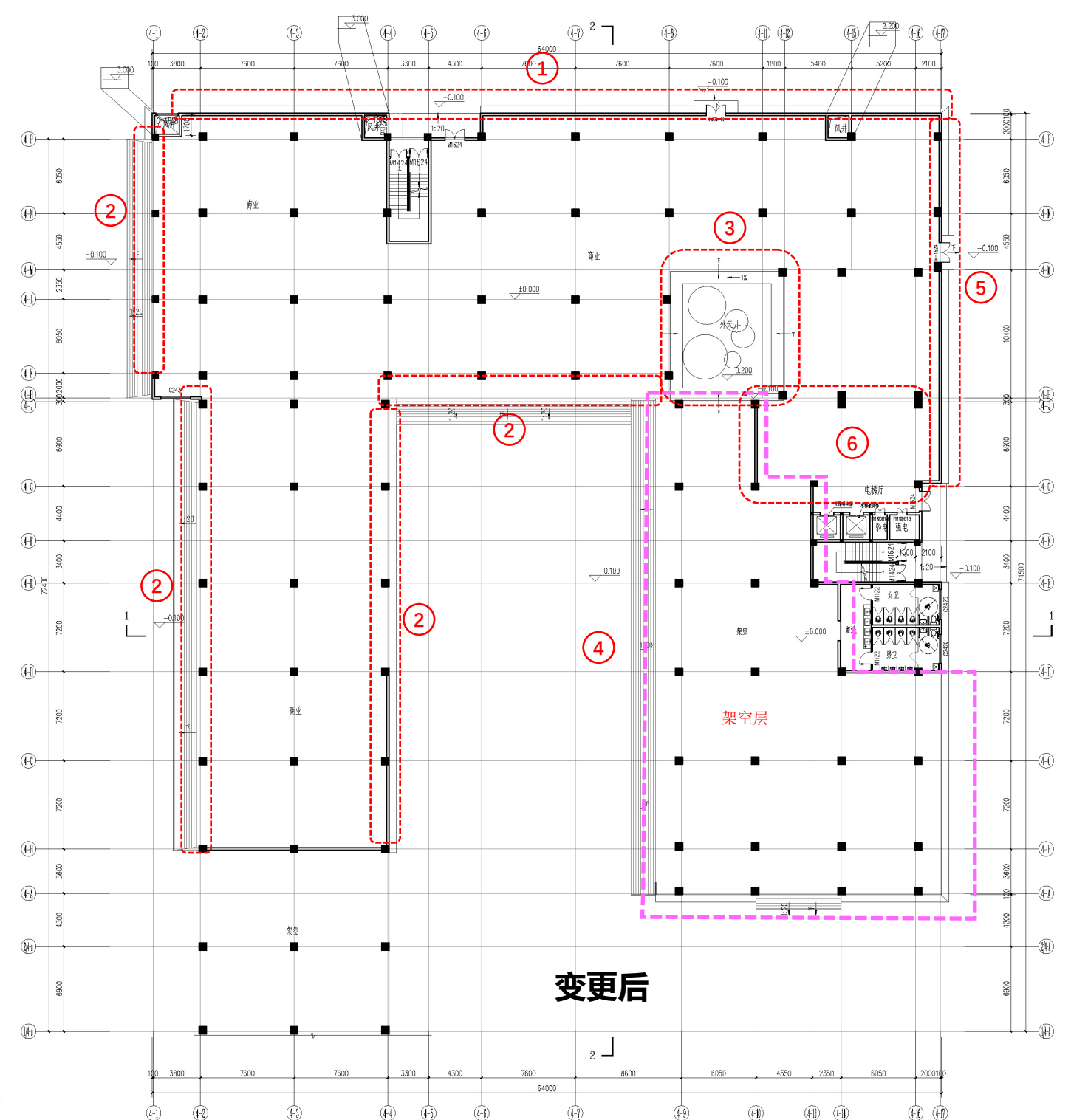
变更内容:

- ①: 取消门窗及其墙体

4#商业楼一层变更



变更前



变更后

一层平面图 1:100
 本层总建筑面积: 3101.54m²
 不计容面积: 231.00m²

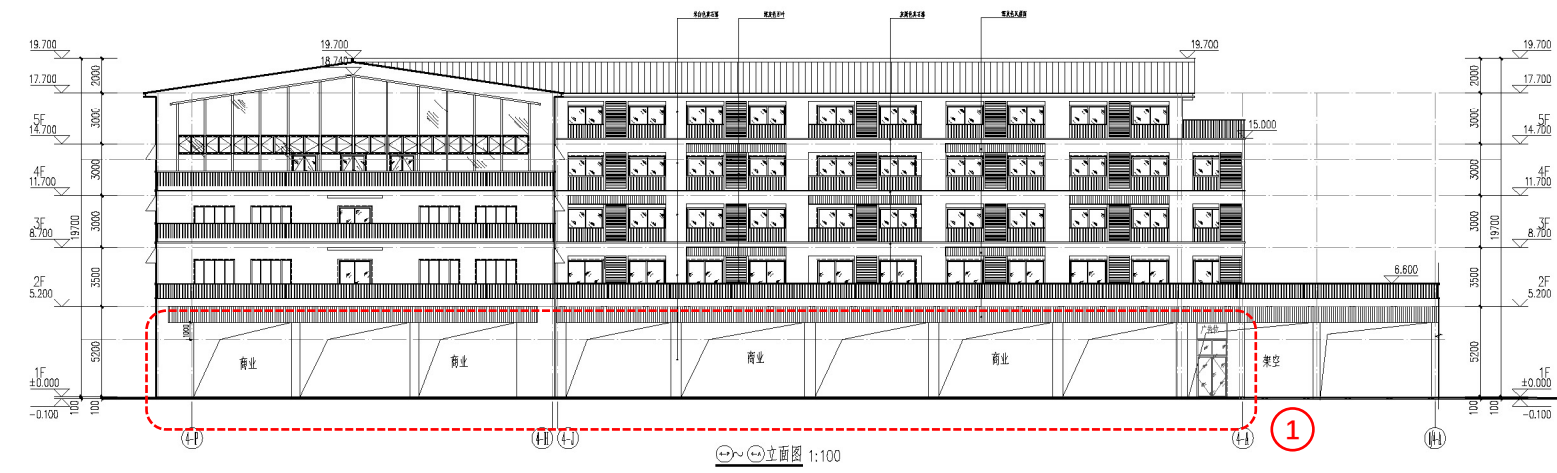
变更内容:

- ①: 取消窗, 增加一扇门
- ②: 取消门窗及其局部墙体
- ③: 取消墙体
- ④: 由原来的商业调整为架空层
- ⑤: 取消窗, 增加一扇门
- ⑥: 局部增加墙体及取消墙体

4#商业楼立面变更



变更前

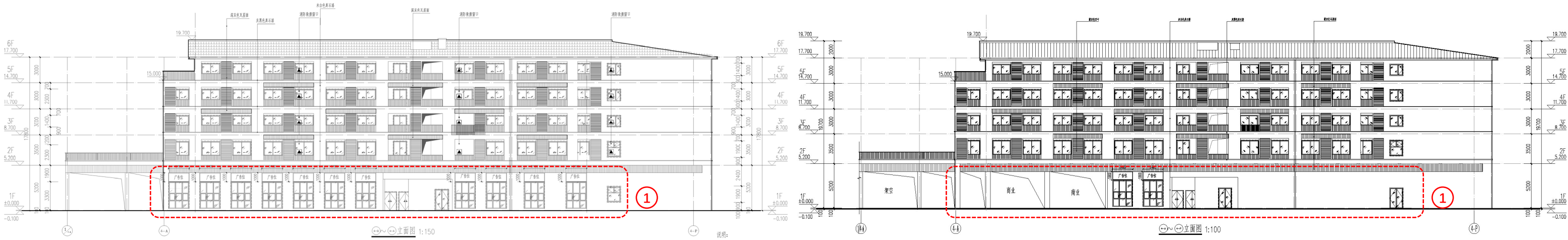


变更后

变更内容:

- ①: 取消门窗及其墙体

4#商业楼立面变更



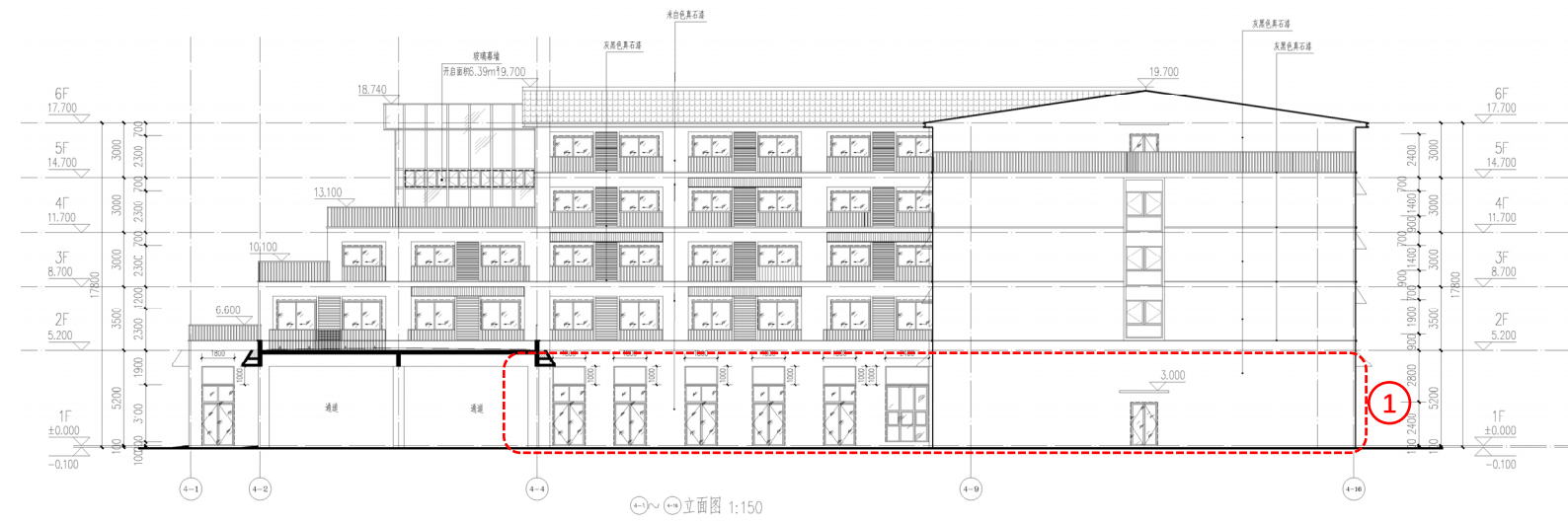
变更前

变更后

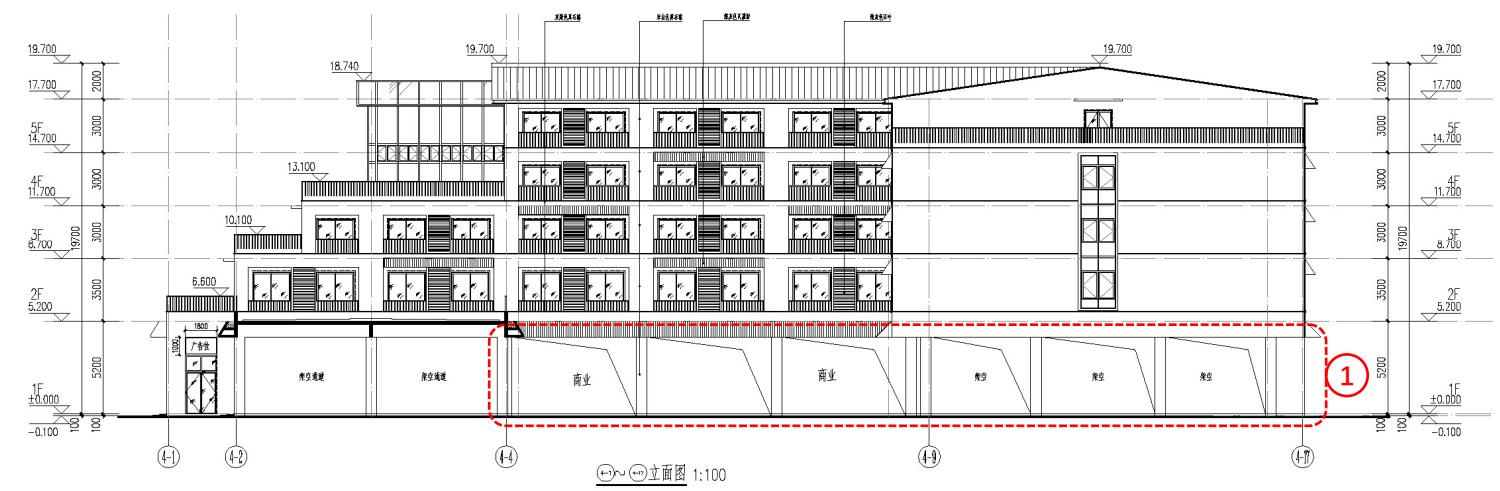
变更内容:

- ①: 取消窗, 增加一扇门

4#商业楼立面变更



变更前



变更后

变更内容:

- ①: 取消门窗及其墙体

4#商业楼立面变更



变更前

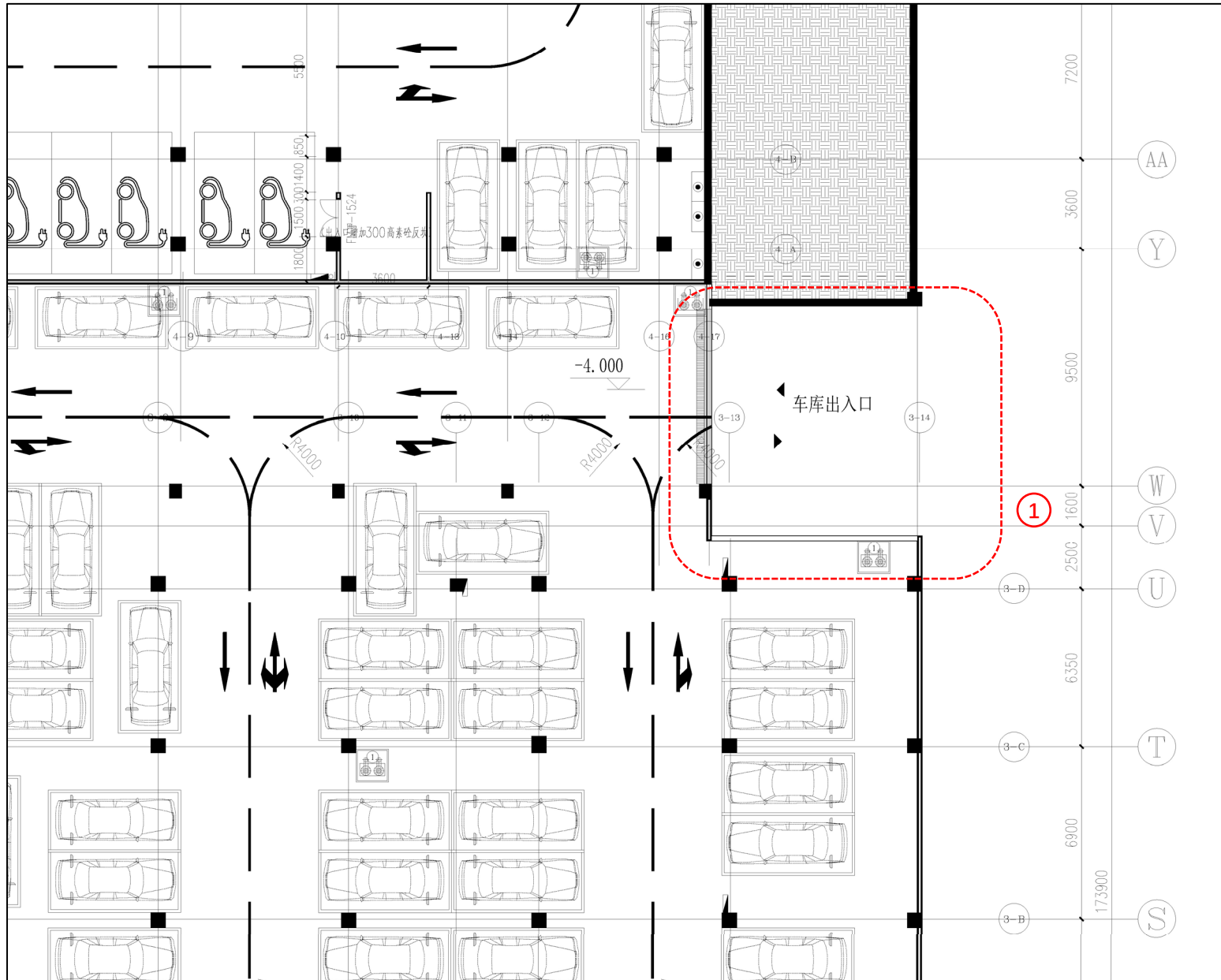


变更后

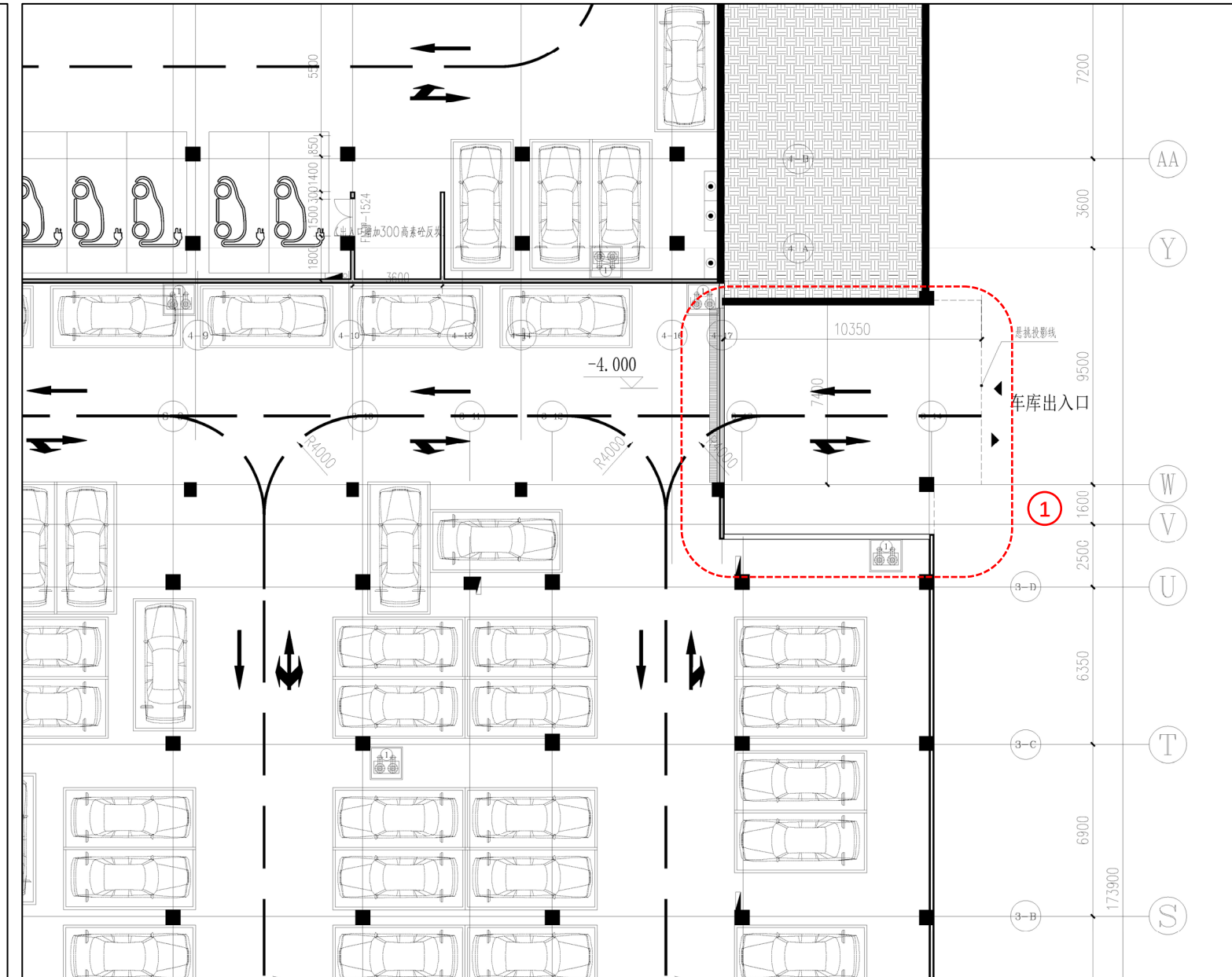
变更内容:

- ①: 取消窗, 增加一扇门

地下室平面变更



变更前



变更后

变更内容:

- ①: 车库出入口处增加雨篷