

C7-02-02-a 地块 1# 生命健康管理中心建筑方案设计

方案变更对比图册

海南养和健康管理有限公司

2026 年 3 月

C7-02-02-a 地块 1# 生命健康管理中心建筑方案变更

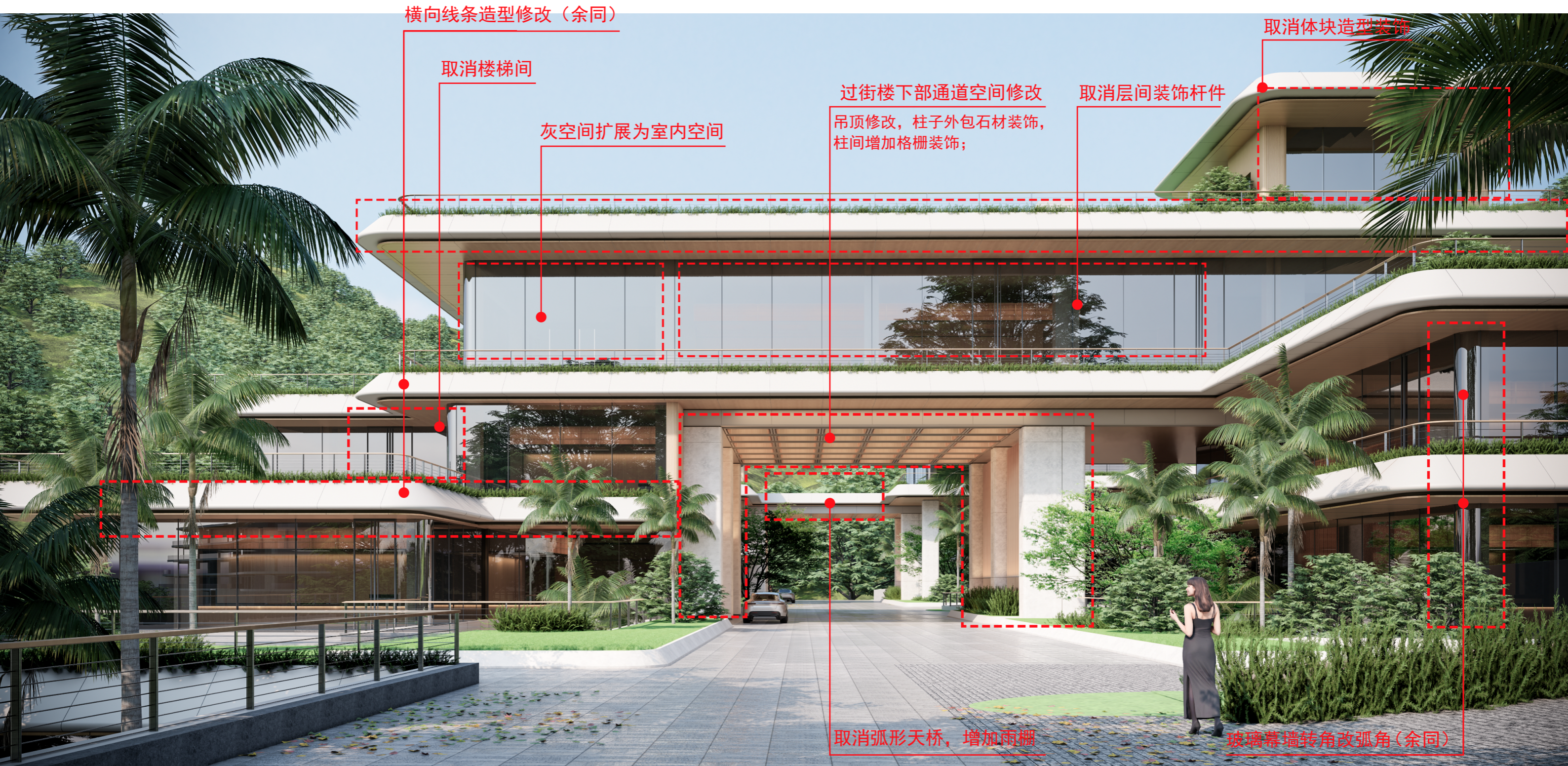
效果图对比图

原设计效果图



变更后效果图

- 变更内容：
- 一、横向线条截面修改，转角改为弧角；
 - 二、取消层间装饰杆件及体块造型装饰；
 - 三、玻璃幕墙转角改弧角；
 - 四、局部灰空间扩展为室内空间；
 - 五、取消楼梯间；
 - 六、过街楼下部通道空间修改，吊顶修改，柱子外包石材装饰，柱间增加格栅装饰；
 - 七、取消弧形天桥，增加雨棚；



原设计效果图



变更内容： 一、横向线条截面修改，转角改为弧形转角；
二、玻璃幕墙转角改弧角；
三、取消层间装饰杆件；

变更后效果图

取消层间装饰杆件（余同）

取消层间装饰杆件（余同）

玻璃幕墙转角改弧角（余同）

横向线条造型修改（余同）



原设计效果图



优化后效果图

- 变更内容：
- 一、横向线条截面修改，转角改为弧角；
 - 二、取消层间装饰杆件及体块造型装饰；
 - 三、楼梯间增加外包铝板及顶部横向线条装饰；
 - 四、取消弧形天桥，增加雨棚；
 - 五、取消屋顶泳池；
 - 六、增加连廊；



新增景观构筑物效果



新增入口景观构筑物效果



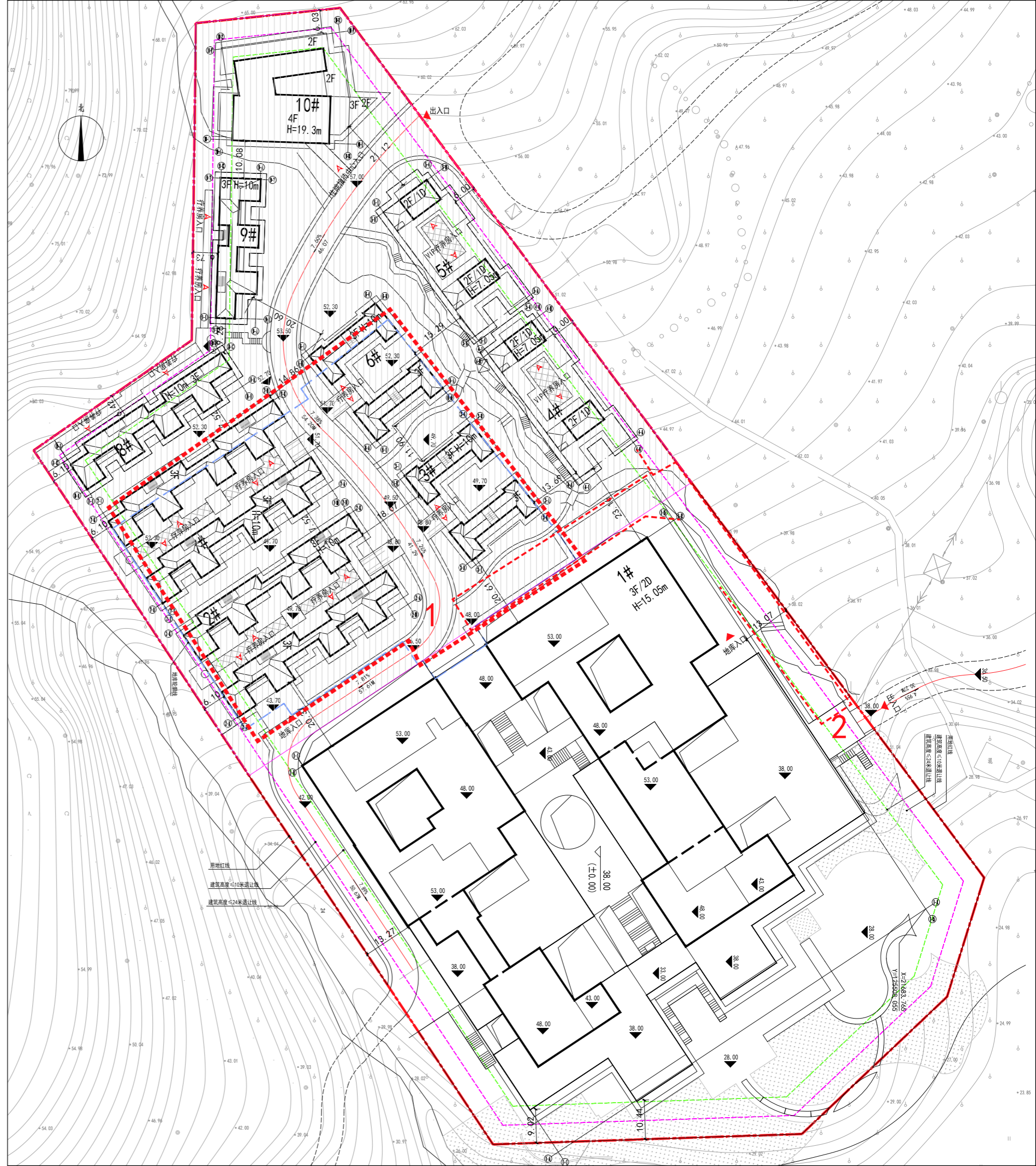
新增景观构架亭子效果

C7-02-02-a 地块 1# 生命健康管理中心建筑方案变更

总平面图对比图

修改前

- 变更内容:
- 1、地库范围及地库入口调整;
 - 2、建筑东侧增加通往二期道路;



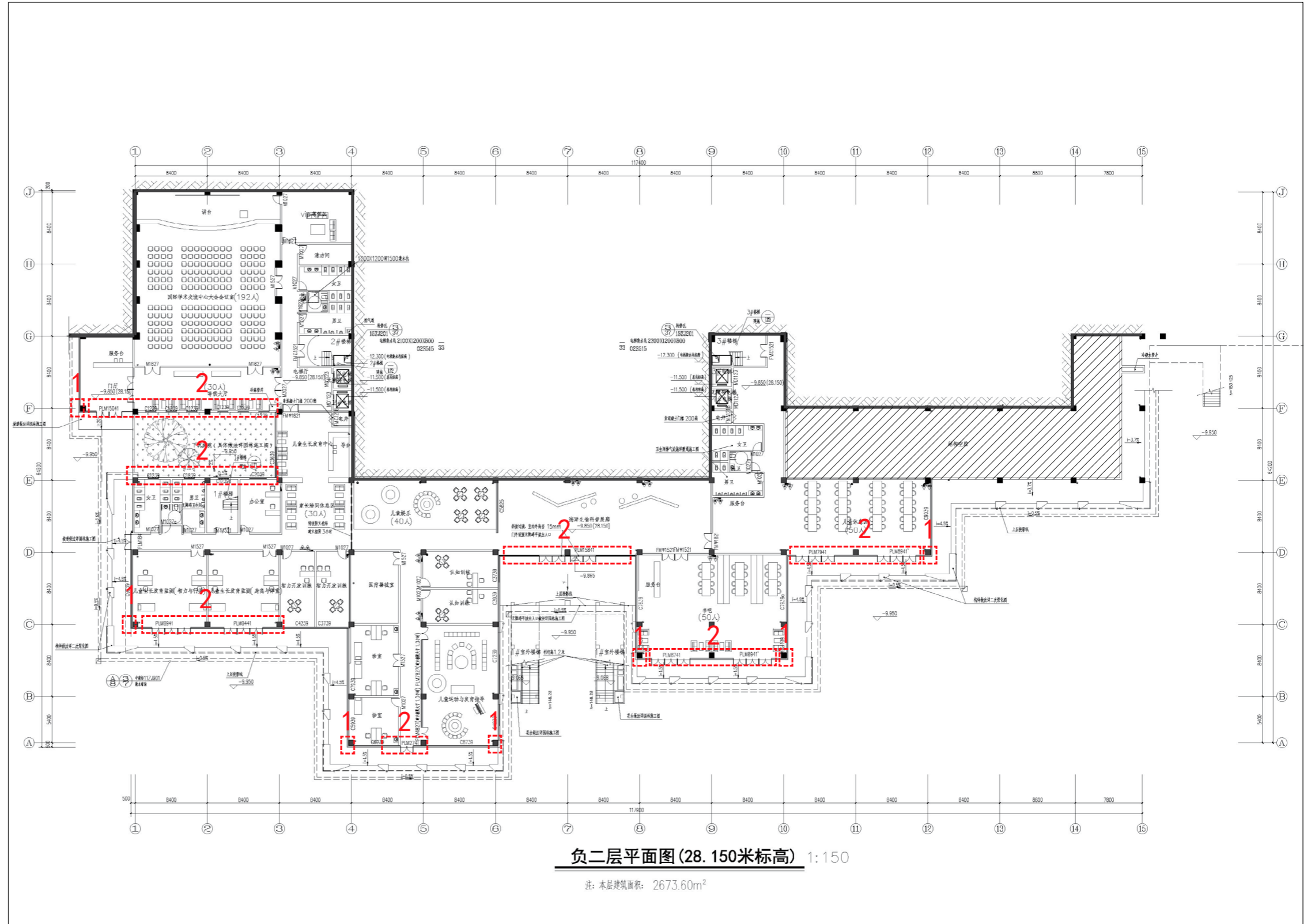
C7-02-02-a 地块 1# 生命健康管理中心建筑方案变更

平面、立面、剖面对比图

修改前

变更内容:

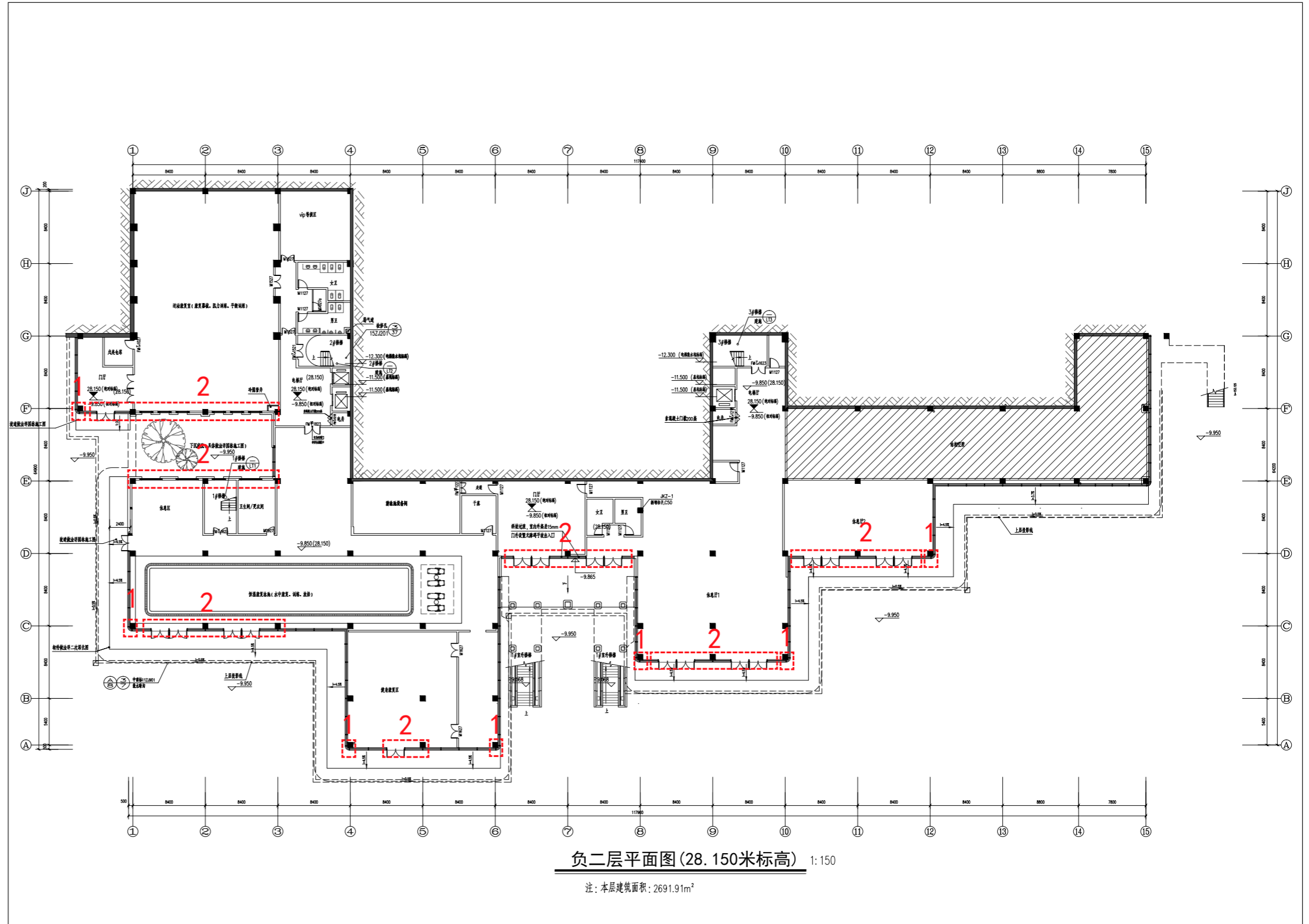
- 1、玻璃幕墙转角改弧角;
- 2、门窗位置、数量、尺寸调整;
- 3、功能布局全部重新调整;



变更后

变更内容:

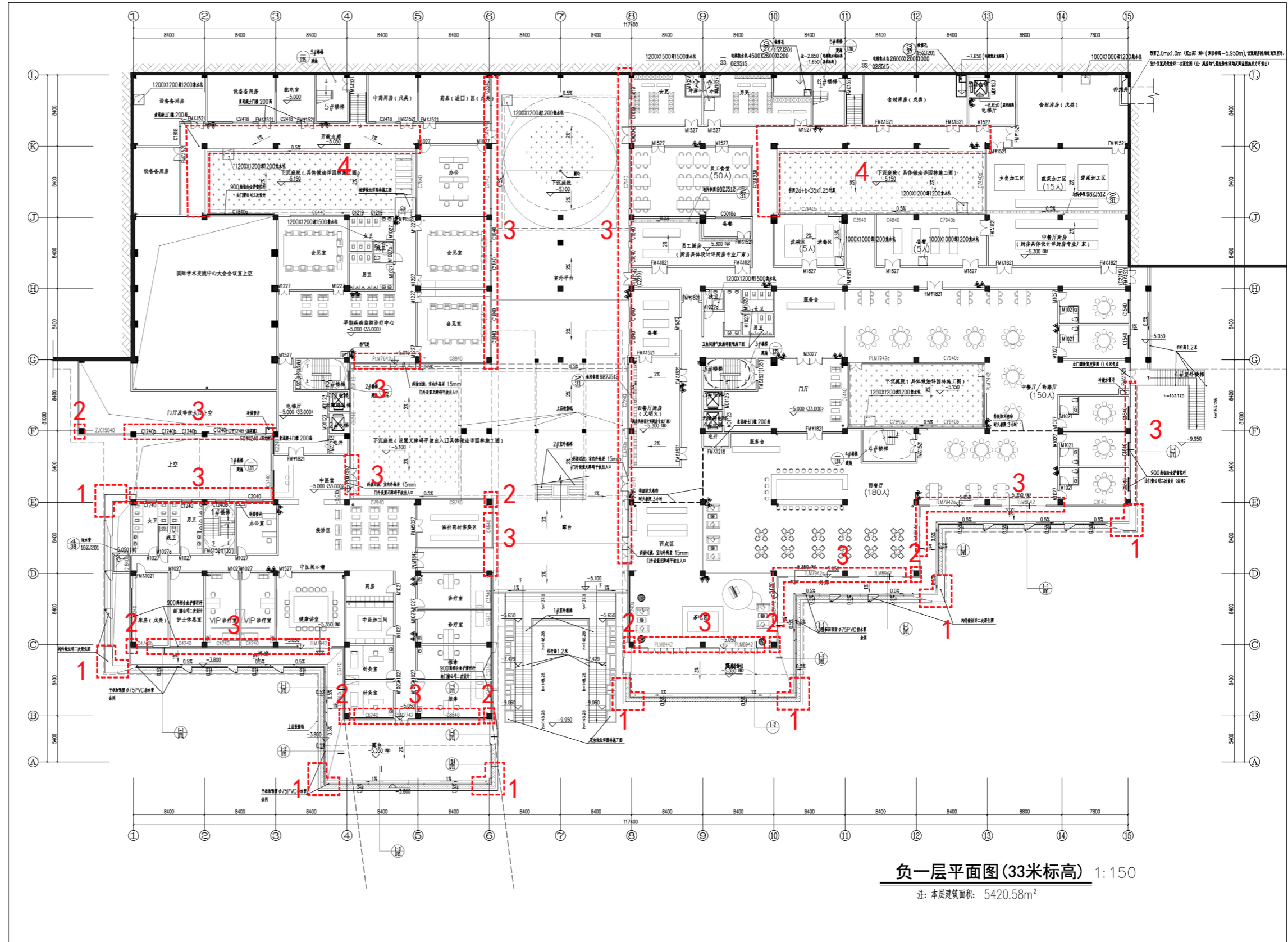
- 1、玻璃幕墙转角改弧角；
- 2、门窗位置、数量、尺寸调整；
- 3、功能布局全部重新调整；



原设计

变更内容:

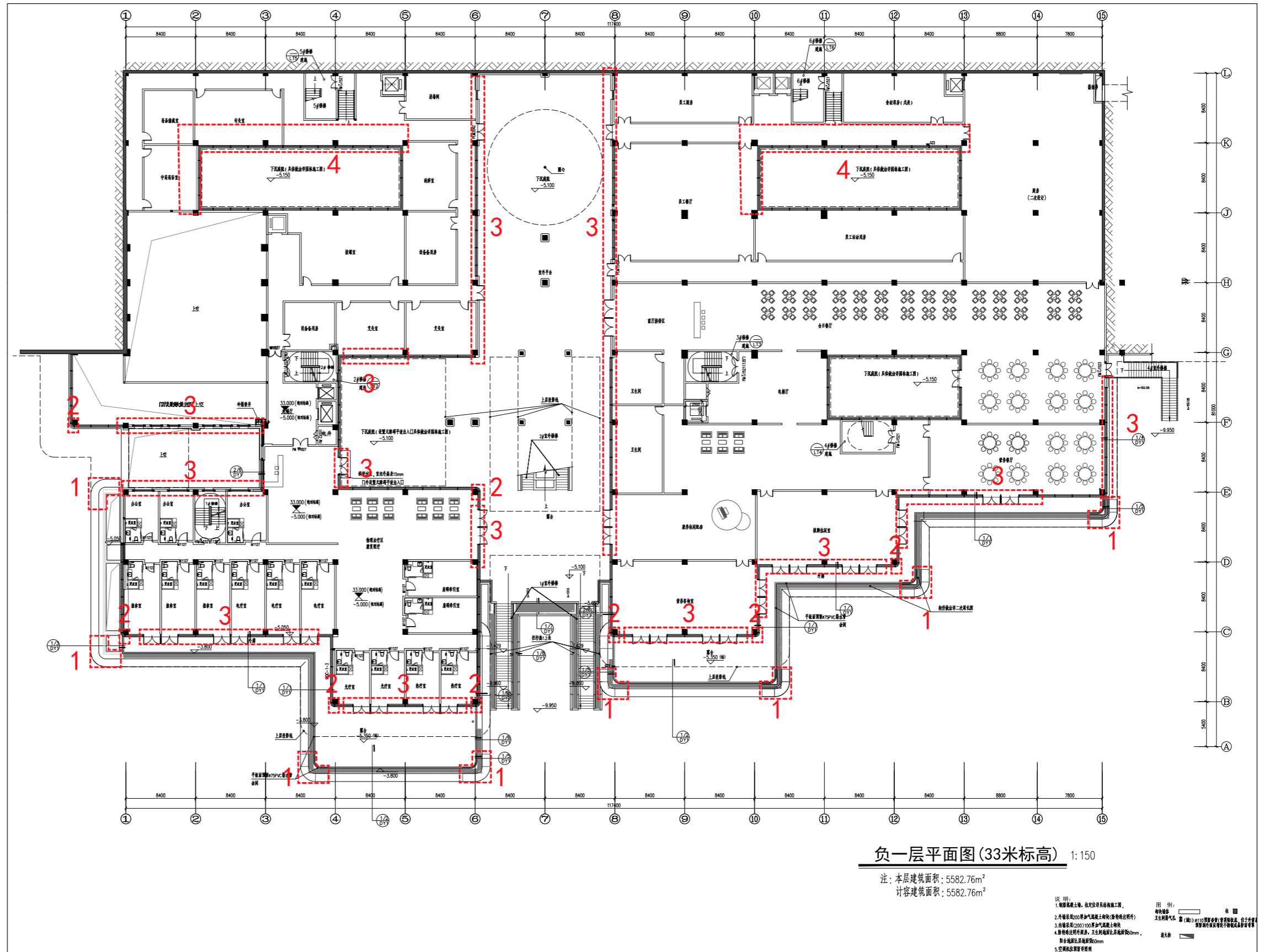
- 1、横向装饰线条转角改为弧角；
- 2、幕墙转角改为弧角；
- 3、门窗位置、数量、尺寸调整；
- 4、局部灰空间扩展为室内空间；
- 5、功能布局全部重新调整；



变更后

变更内容:

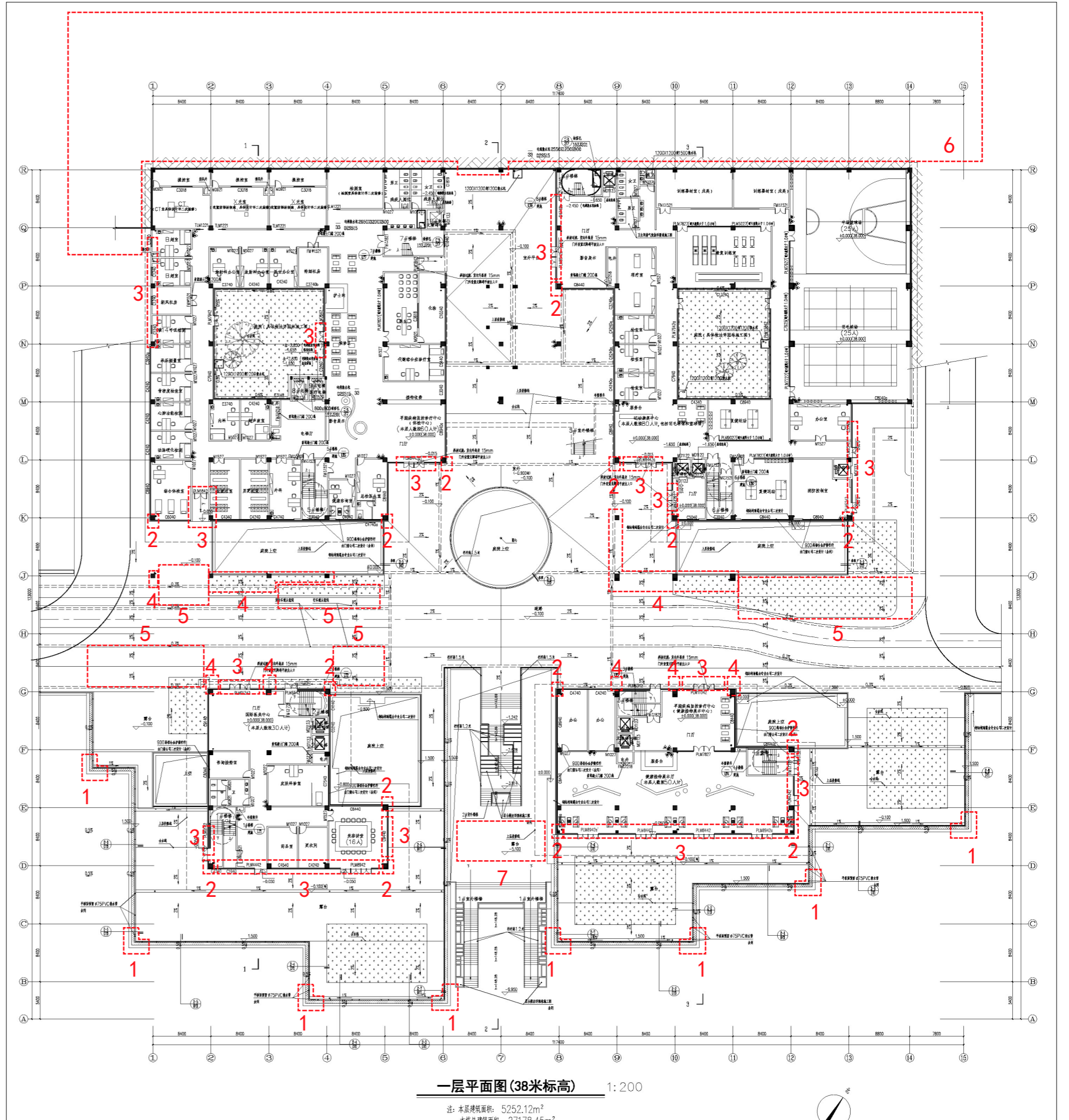
- 1、横向装饰线条转角改为弧角；
- 2、幕墙转角改为弧角；
- 3、门窗位置、数量、尺寸调整；
- 4、局部灰空间扩展为室内空间；
- 5、功能布局全部重新调整；



原设计

变更内容:

- 1、横向装饰线条转角改为弧角;
- 2、玻璃幕墙转角改弧角;
- 3、门窗位置、数量、尺寸调整;
- 4、柱子外包石材,柱间增加百叶装饰;
- 5、地面增加 23 个停车位;
- 6、本层增加地下车库、设备用房及与地库连接的通道;
- 7、增加连廊;
- 8、功能布局全部重新调整;



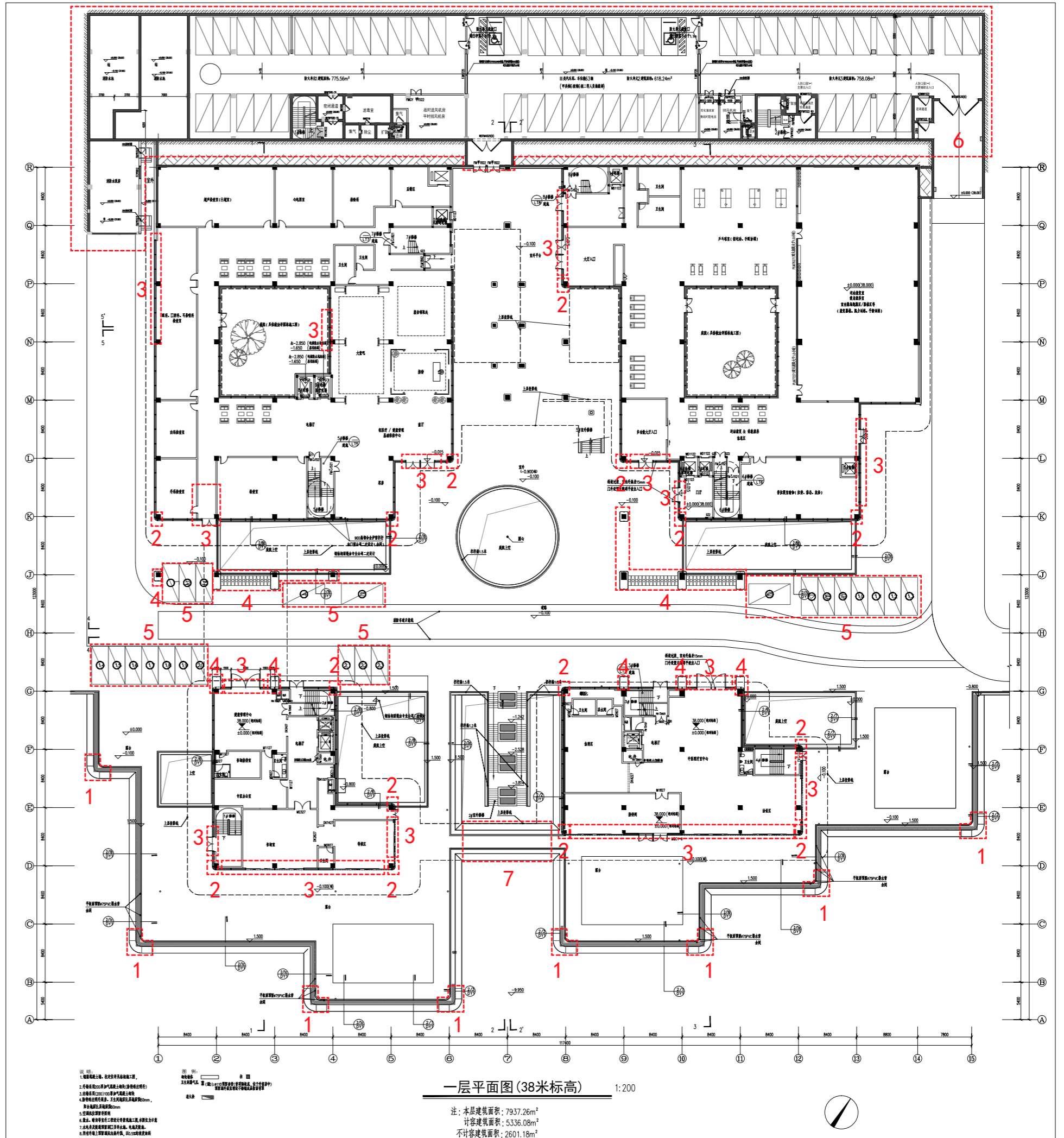
一层平面图(38米标高) 1:200

注:本层建筑面积:5252.12m²
本层总建筑面积:27178.45m²

变更后

变更内容:

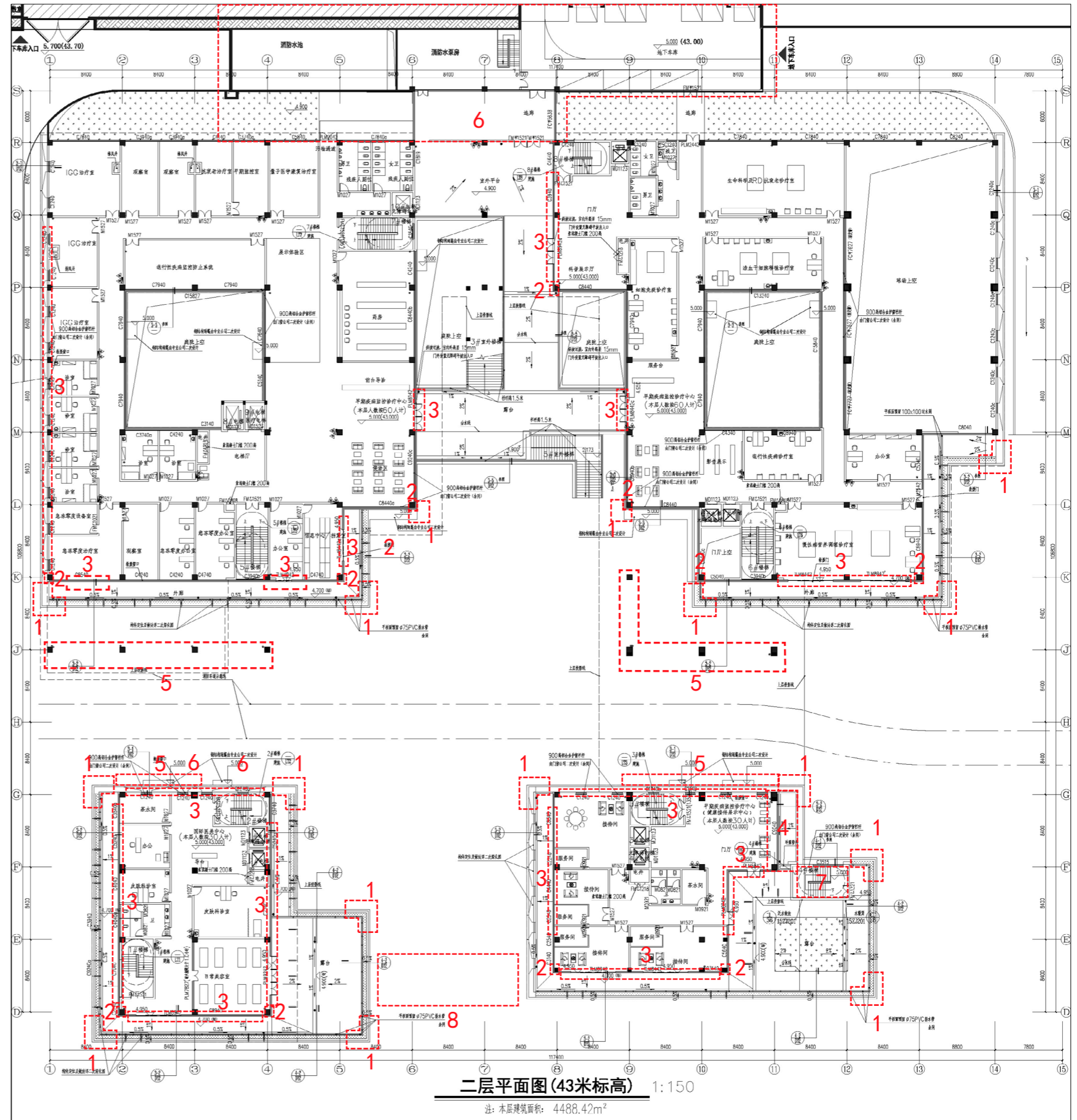
- 1、横向装饰线条转角改为弧角;
- 2、玻璃幕墙转角改弧角;
- 3、门窗位置、数量、尺寸调整;
- 4、柱子外包石材,柱间增加百叶装饰;
- 5、地面增加 23 个停车位;
- 6、本层增加地下车库、设备用房及与地库连接的通道;
- 7、增加连廊;
- 8、功能布局全部重新调整;



原设计

变更内容:

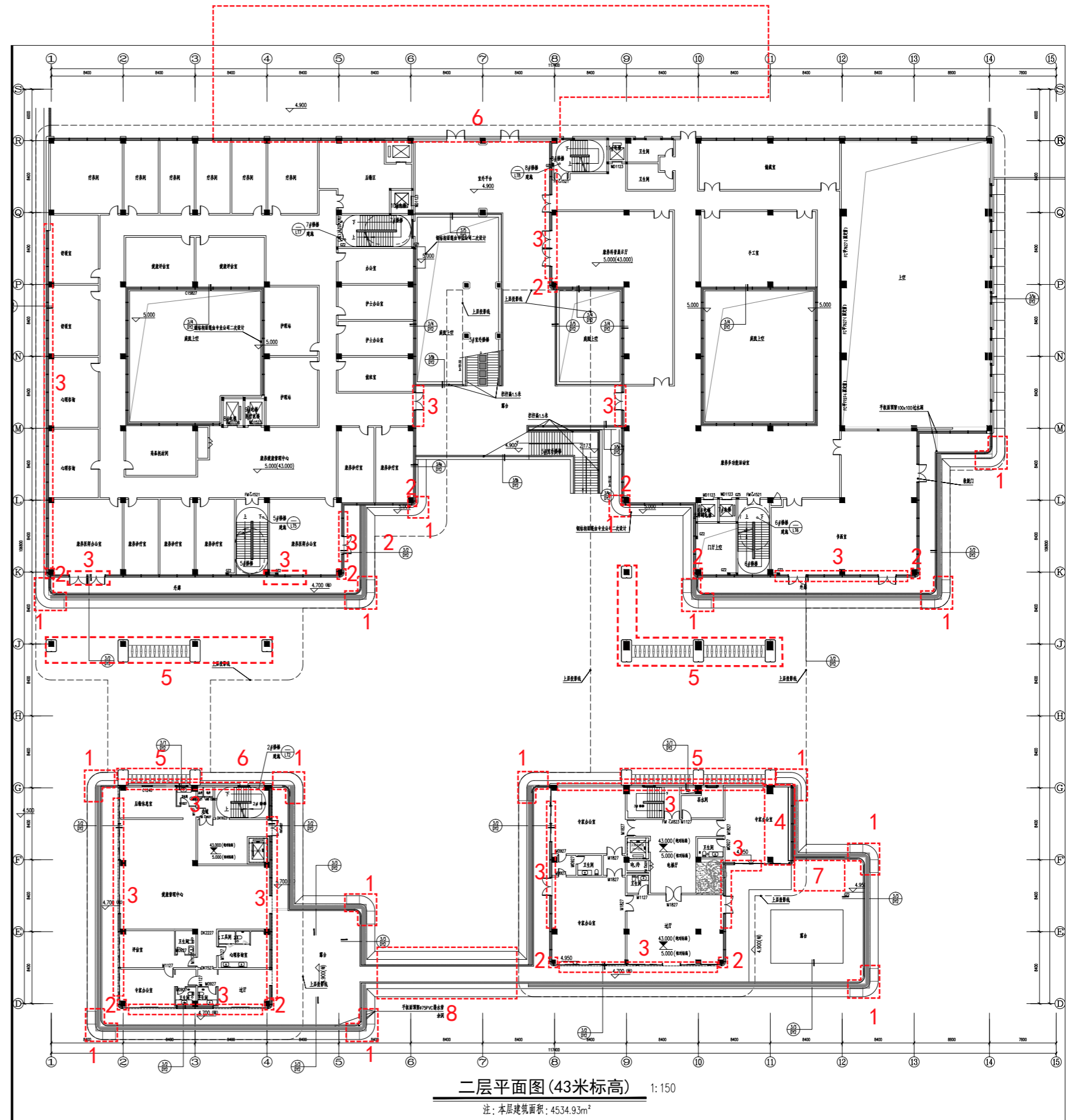
- 1、横向装饰线条转角改为弧角;
- 2、玻璃幕墙转角改弧角;
- 3、门窗位置、数量、尺寸调整;
- 4、局部灰空间扩展为室内空间;
- 5、柱子外包石材,柱间增加百叶装饰;
- 6、取消原设计于本层的地下车库及连接地库的通道;
- 7、取消楼梯间;
- 8、增加连廊;
- 9、室内空间布局重新设计;



变更后

变更内容:

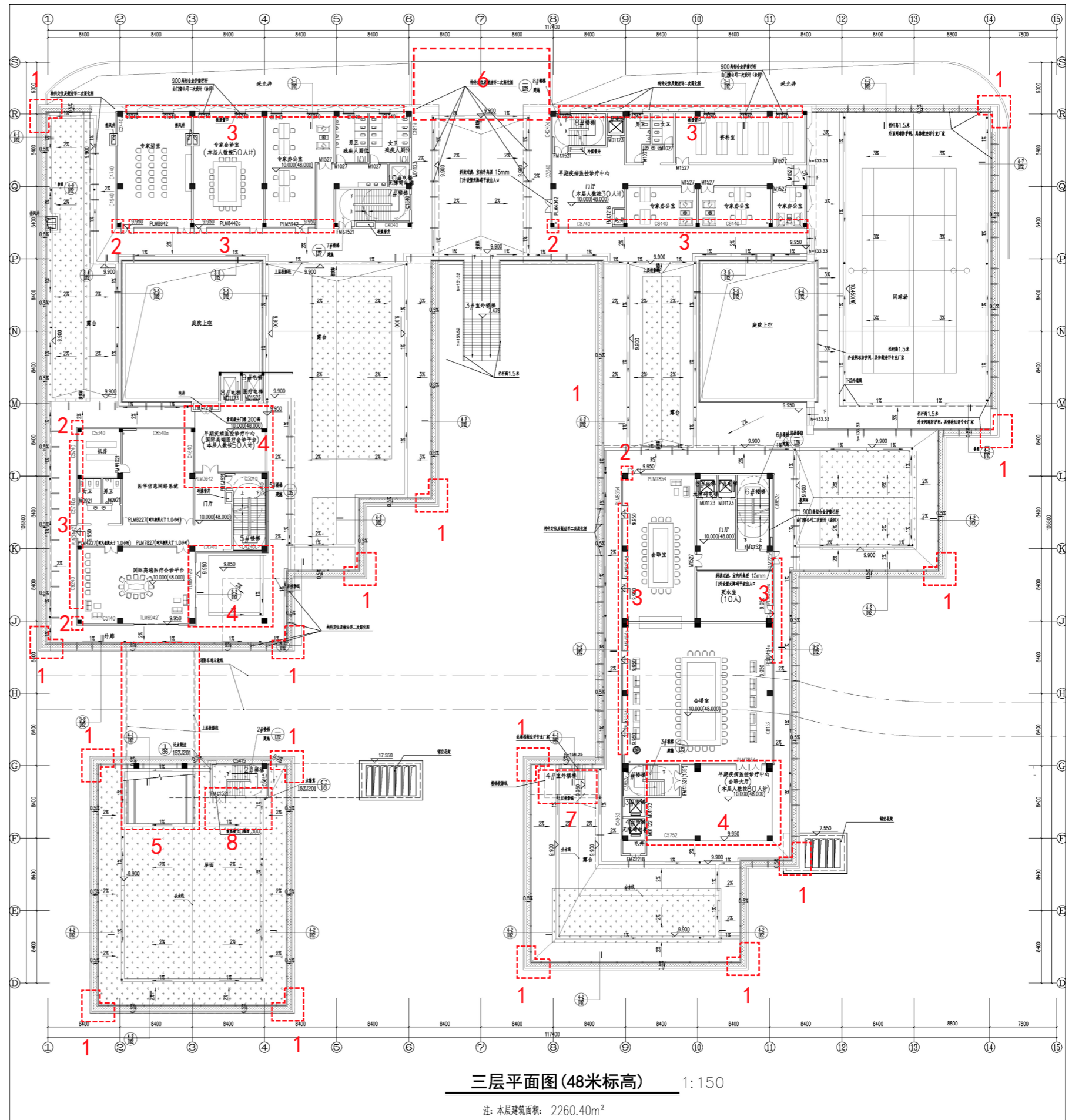
- 1、横向装饰线条转角改为弧角;
- 2、玻璃幕墙转角改弧角;
- 3、门窗位置、数量、尺寸调整;
- 4、局部灰空间扩展为室内空间;
- 5、柱子外包石材,柱间增加百叶装饰;
- 6、取消原设计于本层的地下车库及连接地库的通道;
- 7、取消楼梯间;
- 8、增加连廊;
- 9、室内空间布局重新设计;



原设计

变更内容:

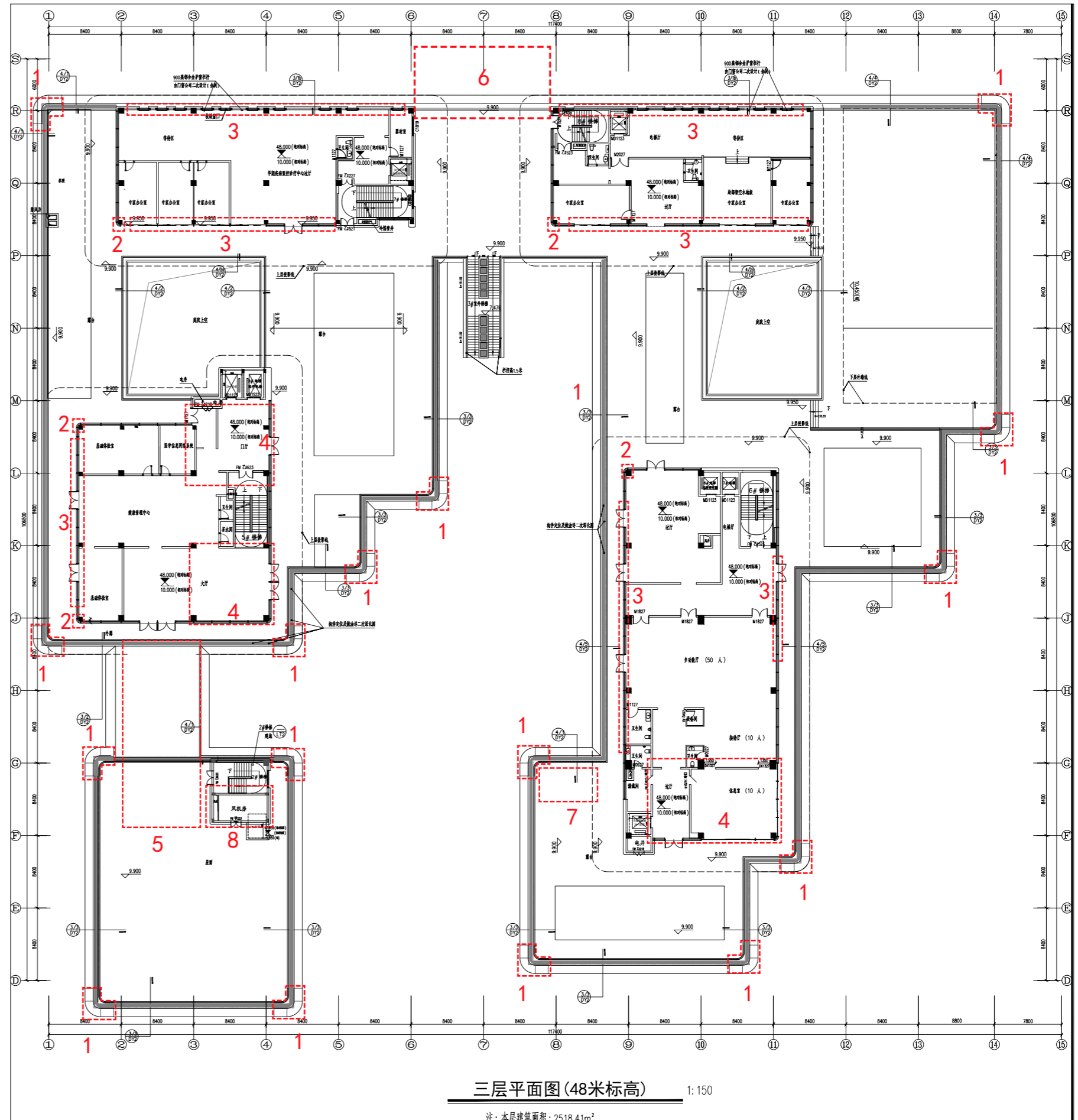
- 1、横向装饰线条转角改为弧角；
- 2、玻璃幕墙转角改弧角；
- 3、门窗位置、数量、尺寸调整；
- 4、局部灰空间扩展为室内空间；
- 5、取消弧形天桥，增加雨棚；
- 6、取消连接二期的平台；
- 7、取消室外楼梯；
- 8、补充出屋面风机房；
- 9、室内空间布局重新设计；



变更后

变更内容:

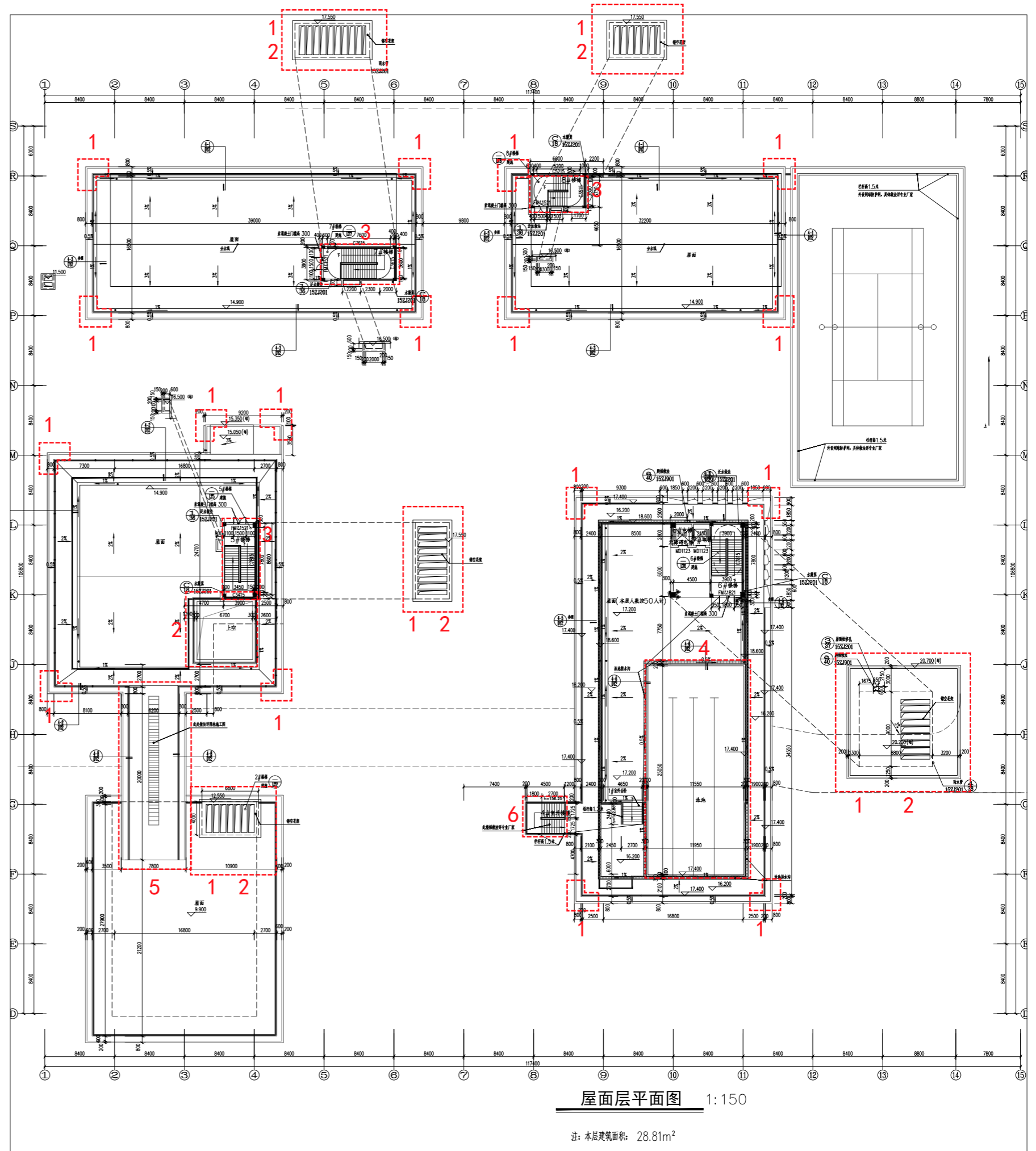
- 1、横向装饰线条转角改为弧角；
- 2、玻璃幕墙转角改弧角；
- 3、门窗位置、数量、尺寸调整；
- 4、局部灰空间扩展为室内空间；
- 5、取消弧形天桥，增加雨棚；
- 6、取消连接二期的平台；
- 7、取消室外楼梯；
- 8、补充出屋面风机房；
- 9、室内空间布局重新设计；



原设计

变更内容:

- 1、横向装饰线条转角改为弧角;
- 2、挑空位置补板;
- 3、门窗位置、数量、尺寸调整;
- 4、取消屋顶泳池;
- 5、取消弧形天桥, 增加雨棚;
- 6、取消室外楼梯;



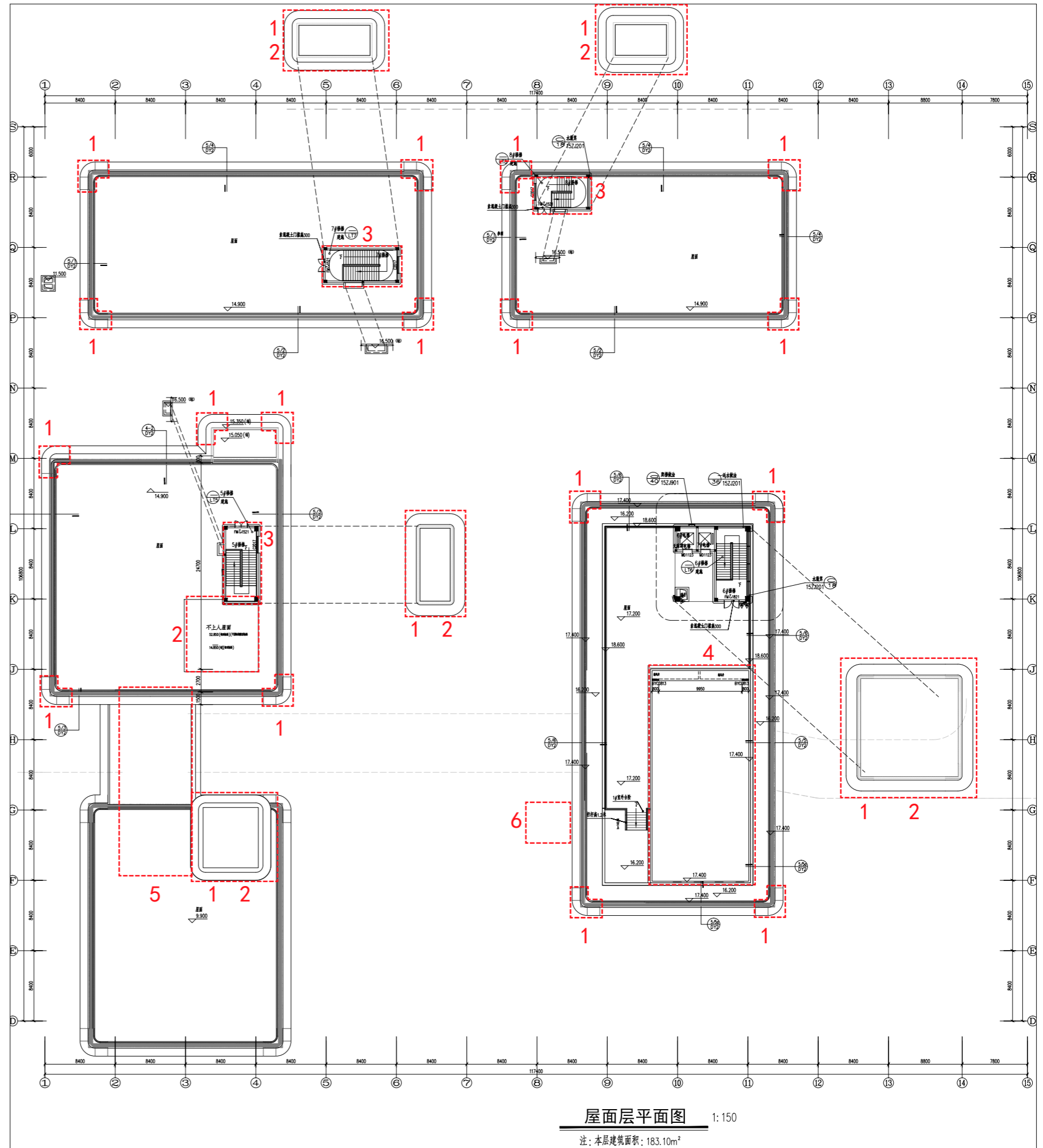
屋面层平面图 1:150

注: 本层建筑面积: 28.81m²

变更后

变更内容:

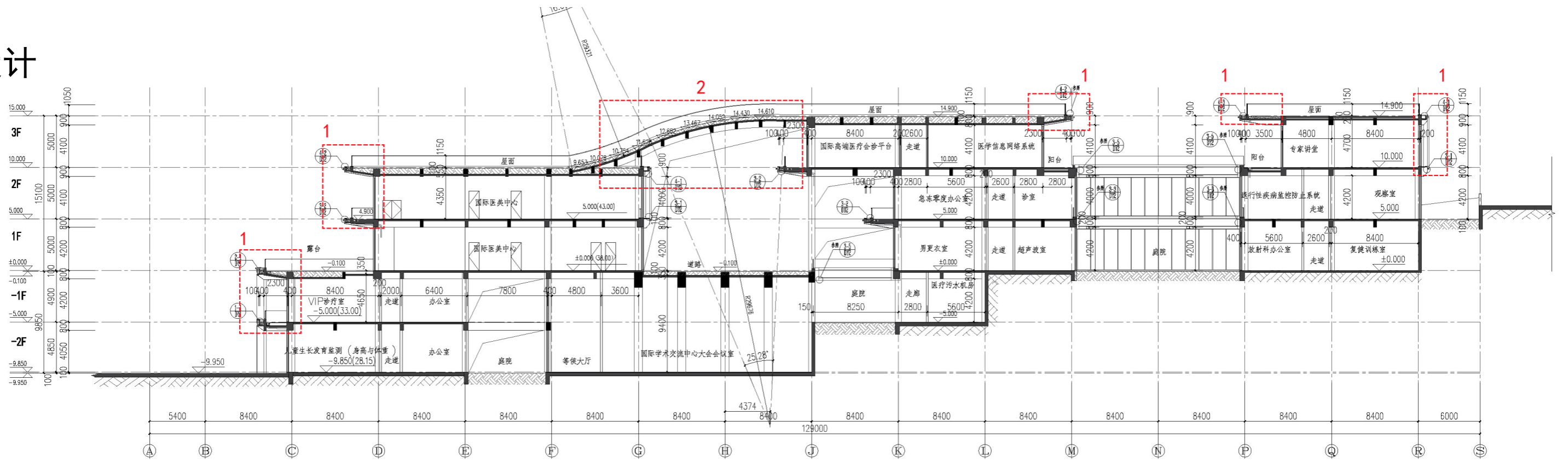
- 1、横向装饰线条转角改为弧角;
- 2、挑空位置补板;
- 3、门窗位置、数量、尺寸调整;
- 4、取消屋顶泳池;
- 5、取消弧形天桥, 增加雨棚;
- 6、取消室外楼梯;



屋面层平面图 1:150

注: 本层建筑面积: 183.10m²

原设计

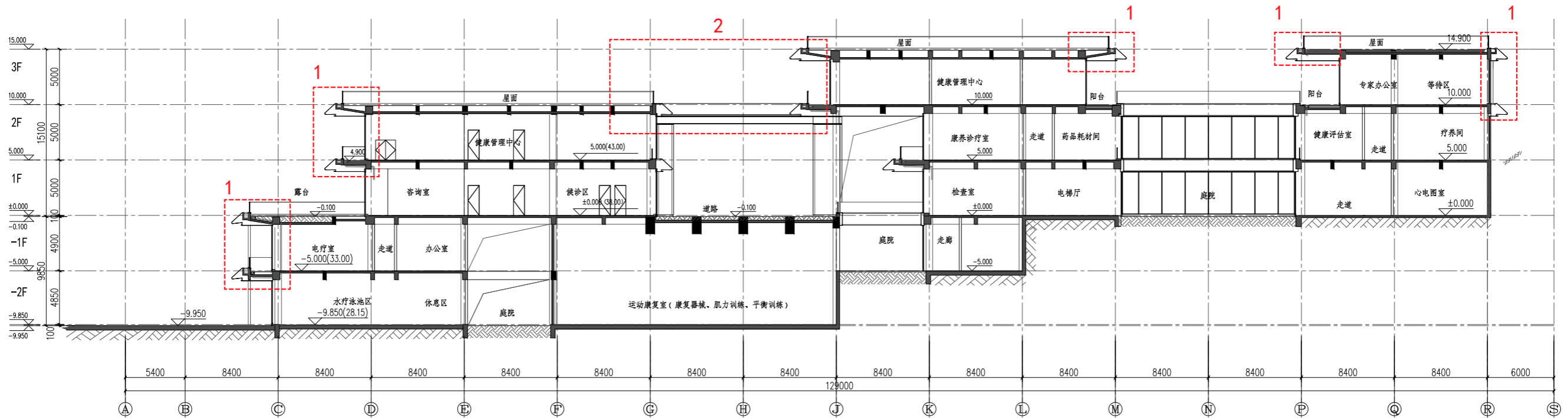


1-1剖面图 1:150

变更后

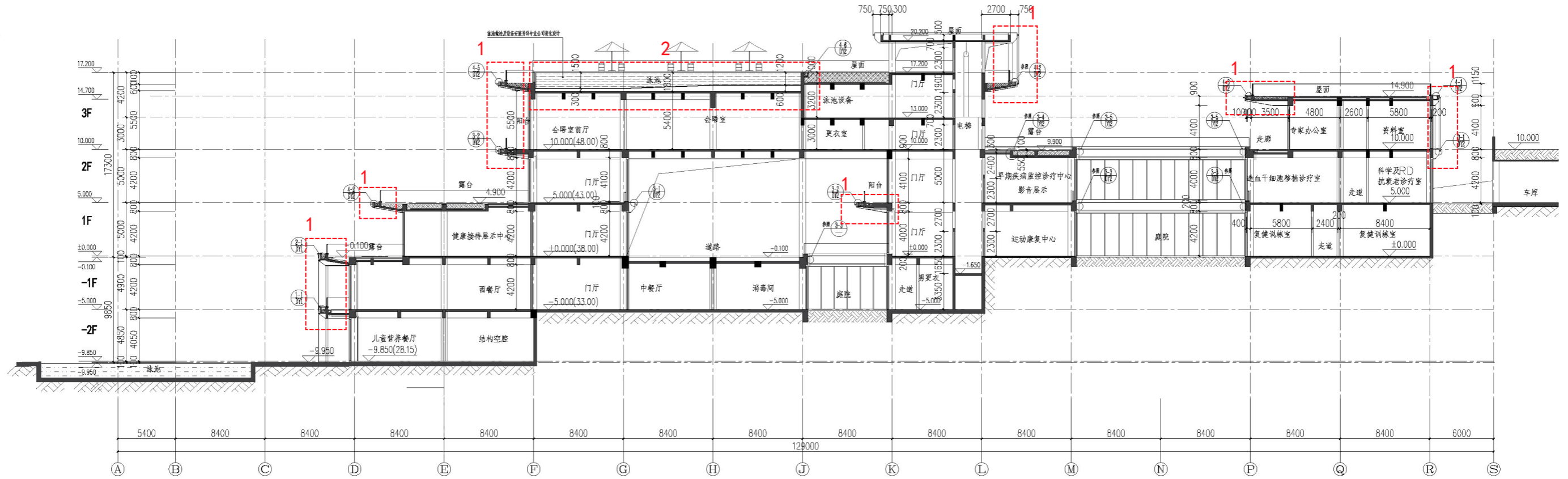
变更内容：1、横向线条截面修改；

2、取消弧形天桥，增加雨棚；



1-1剖面图 1:150

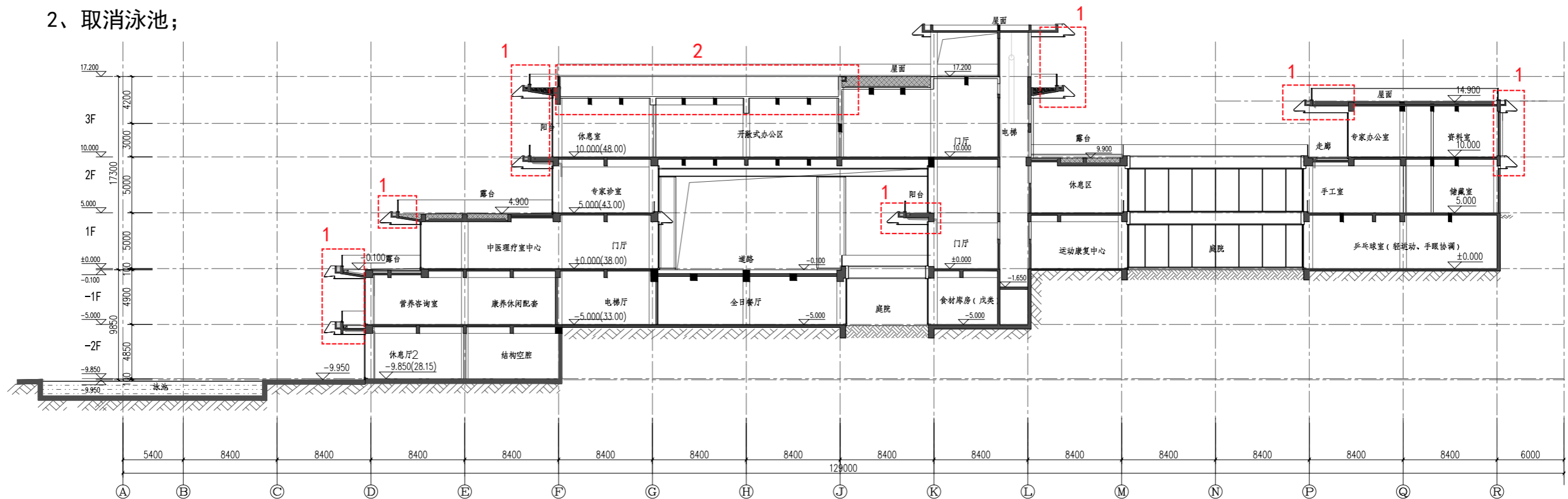
原设计



变更后

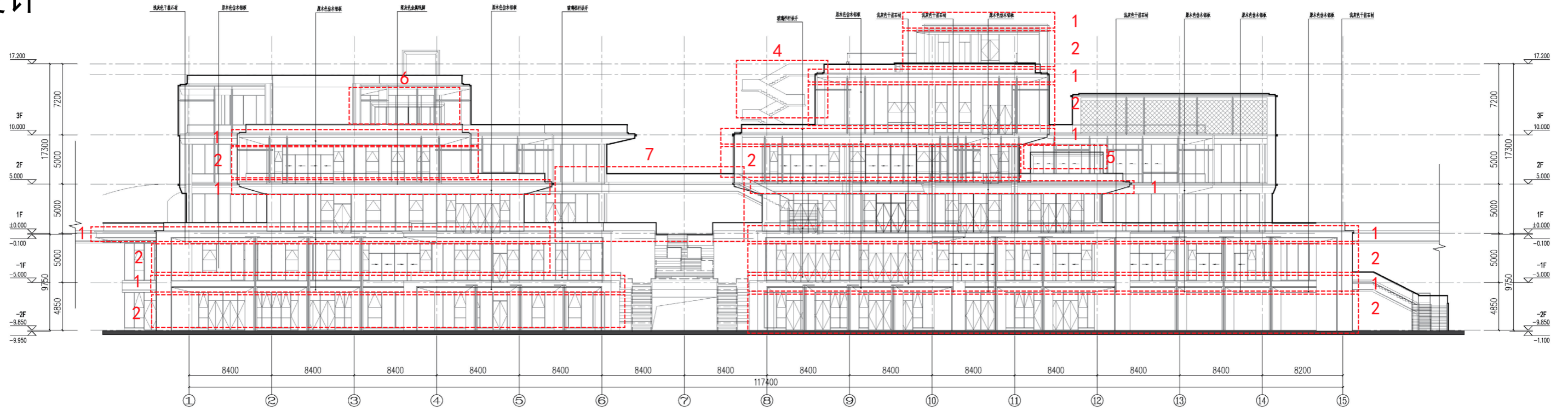
- 变更内容：
- 1、横向线条截面修改；
 - 2、取消泳池；

3-3剖面图 1:150



3-3剖面图 1:150

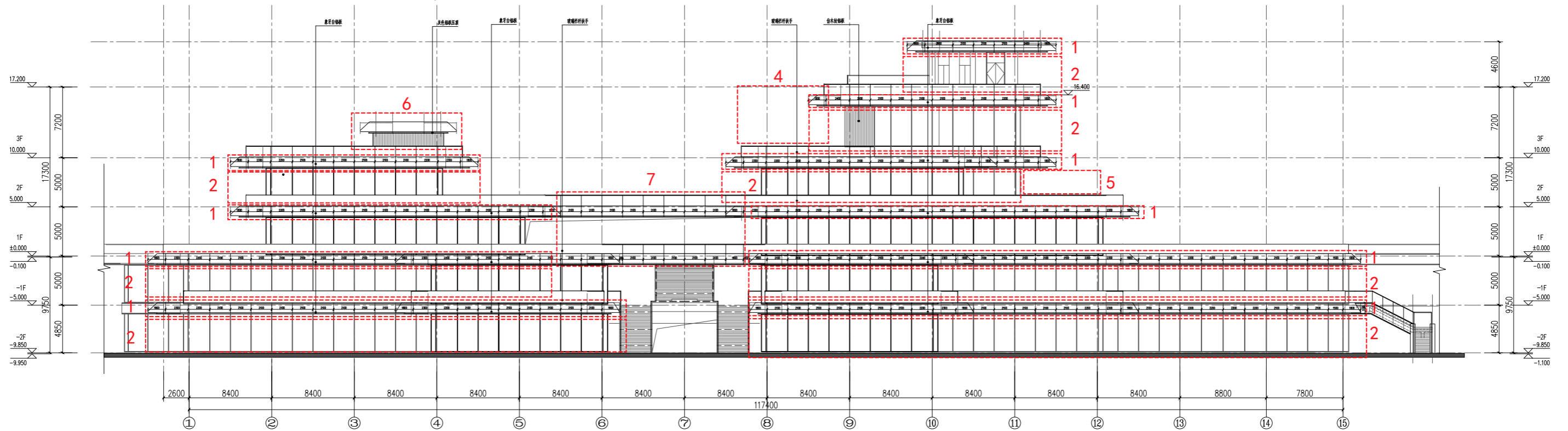
原设计



①~⑮轴立面图(南立面) 1:150

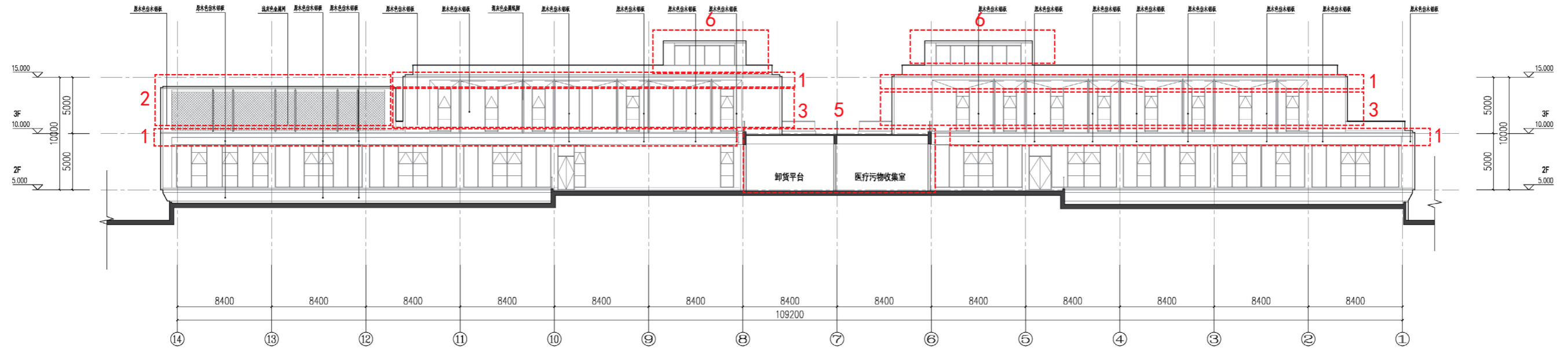
变更后

- 变更内容：
- 1、横向线条截面修改，转角改为弧形转角，强调横向线条；
 - 2、取消层间装饰杆件及体块造型装饰；
 - 3、材料调整为以仿木纹铝板、象牙色铝板为主；
 - 4、取消原三层 8 轴 -9 轴的室外楼梯；
 - 5、取消原二层 11 轴 -12 轴出屋面楼梯间；
 - 6、原三层 3 轴 -4 轴楼梯间改为外包铝板及顶部横向线条装饰；
 - 7、一层、二层 6 轴 -8 轴位置增加连廊；



①~⑮轴立面图(南立面) 1:150

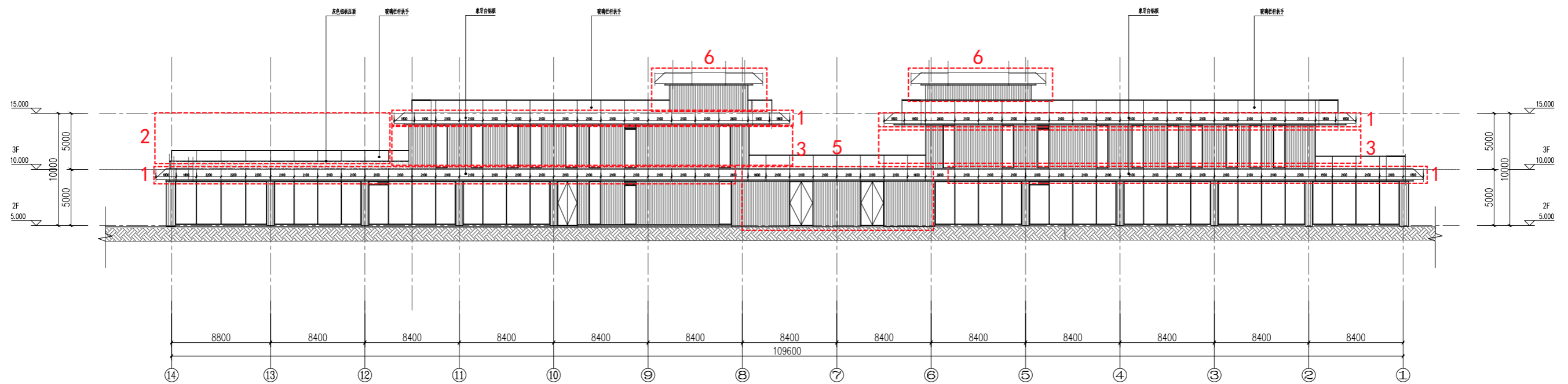
原设计



⑭~①轴立面图(北立面) 1:150

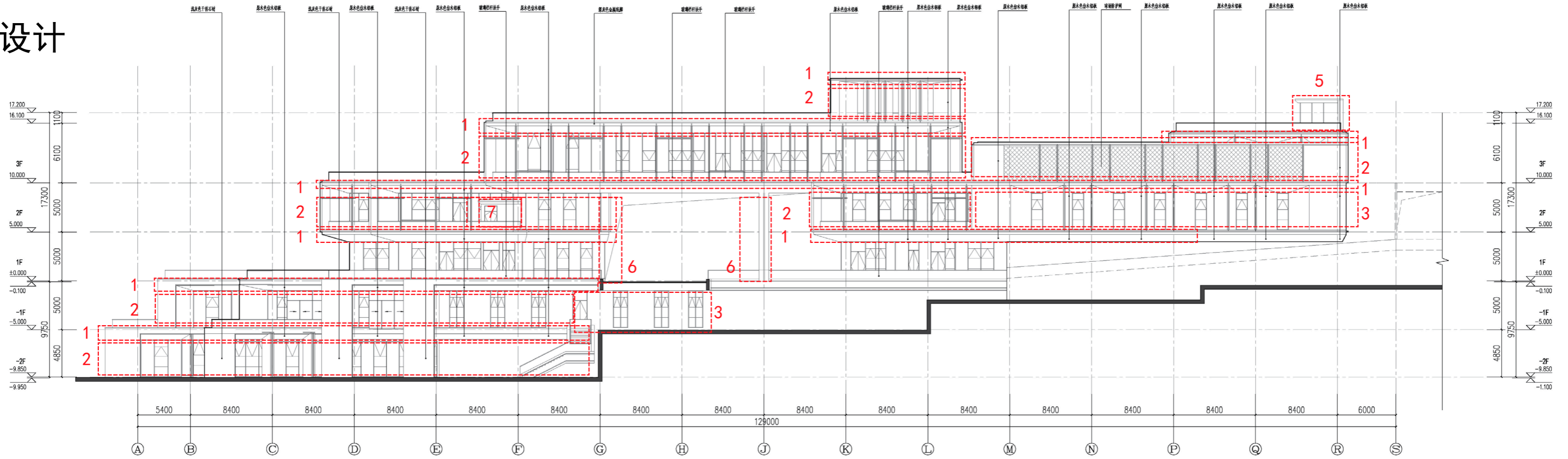
变更后

- 变更内容：
- 1、横向线条截面修改，转角改为弧形转角，强调横向线条；
 - 2、取消层间装饰杆件及体块造型装饰；
 - 3、实墙面斜面造型装饰改为平面长城板铝板装饰；
 - 4、材料调整为以仿木纹铝板、象牙色铝板为主；
 - 5、取消2层8轴-6轴通往地下室的通道；
 - 6、出屋面楼梯间改为外包铝板及顶部横向线条装饰；



⑭~①轴立面图(北立面) 1:150

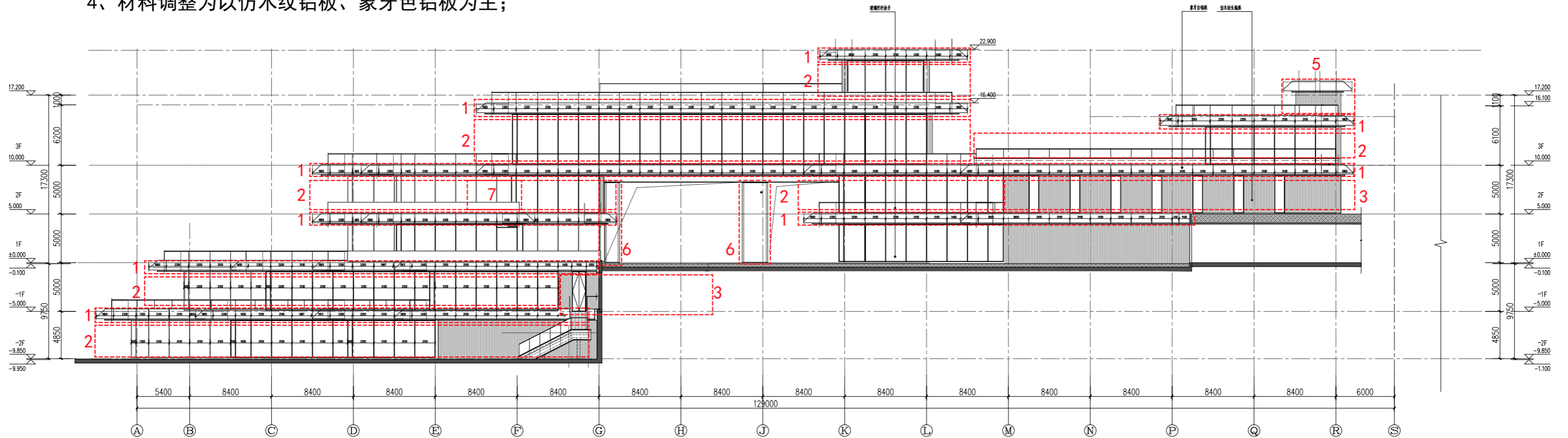
原设计



①~⑨轴立面图(东立面) 1:150

变更后

- 变更内容:
- 1、横向线条截面修改, 转角改为弧形转角, 强调横向线条;
 - 2、取消层间装饰杆件及造型装饰;
 - 3、实墙面斜面造型装饰改为平面长城板铝板装饰;
 - 4、材料调整为以仿木纹铝板、象牙色铝板为主;
 - 5、Q轴-R轴出屋面楼梯间改为外包铝板及顶部横向线条装饰;
 - 6、J轴、G轴柱子改为外包石材装饰;
 - 7、取消二层E轴-F轴出屋面楼梯间;



①~⑨轴立面图(东立面) 1:150

C7-02-02-a 地块 1# 生命健康管理中心建筑方案变更

经济技术指标及面积对比图

原设计

一期规划技术经济指标 (变更前)				
项目		数量	单位	备注
规划用地面积		21163.05	m ²	
规划总建筑面积		27178.45	m ²	
地上建筑面积		12029.74	m ²	
其中	计容建筑面积	12029.74	m ²	
	不计容建筑面积	0	m ²	
地下建筑面积		15148.71	m ²	
其中	计容建筑面积	8094.18	m ²	
	不计容建筑面积	7054.53	m ²	
计容建筑面积		20123.92	m ²	
容积率		0.95		权属用地平衡
建筑基地面积		11140.23	m ²	
建筑密度		52.64%		
绿地面积		9108.58	m ²	
绿地率		43%		权属用地平衡
机动车停车位		160	个	均位于在一期大地库
其中	地上车位	0	个	
	地下车位	160	个	

变更后

一期原规划技术经济指标 (变更后)				
项目		数量	单位	备注
规划用地面积		21163.05	m ²	
规划总建筑面积		23448.37	m ²	
地上建筑面积		12572.52	m ²	
其中	计容建筑面积	12341.9	m ²	
	不计容建筑面积	230.62	m ²	
地下建筑面积		10875.85	m ²	
其中	计容建筑面积	8274.67	m ²	
	不计容建筑面积	2601.18	m ²	
计容建筑面积		20616.57	m ²	
容积率		0.97		权属用地平衡
建筑基地面积		10900.79	m ²	
建筑密度		52%		
绿地面积		9108.93	m ²	
绿地率		43%		权属用地平衡
机动车停车位		80	个	总车位数160个, 其中一期车位80个, 剩余80个车位布置于二期
其中	地上车位	23	个	
	地下车位	57	个	