

# 调整前:

图例:

- 新建建筑首层轮廓线
- 地块用地界线
- 地下室轮廓线
- 建筑退线
- 充电桩停车位(生态车位)
- 非机动车停车位(生态车位)
- 大巴车位(生态车位)
- 室外场地标高
- 绝对标高
- 相对标高
- 道路变坡点
- 消防车道及消防登高场地(硬质铺装)
- 消防回车场
- 围墙
- 水泵房(地下室)
- 消防控制室
- 垃圾分类设施收集点
- 配电房(地下室)
- 各栋楼主要出入口(无障碍)
- 地块出入口
- 地下车库出入口

说明:

- 本工程坐标定位采用大地2000坐标系;高程根据1985国家高程基准。
- 各栋楼的±0.000绝对标高详见各栋楼图纸。
- 本项目消防车道及扑救场地可承受50吨消防车重量。
- 本项目消防扑救场地与建筑外墙的间距均大于5米。
- 本项目内部道路坡度不大于8%,室外无障碍设计由园林二次设计一同考虑。
- 总图标示“主要出入口”处均设置无障碍坡道,具体详各楼首层平面。
- 室外由园林二次优化设计,消防登高场地与建筑之间不应设置妨碍消防车操作的树木、架空管道等障碍物和车库出入口。
- 本项目按停车位>15%配置充电基础设施,共134个,均设置于地面。
- 地下室顶板底板绝对值标高对应的具体范围详地下室平面及顶板图。
- 小区车行出入口需设置减速安全设施,由园林二次设计。
- 具体消防流线,详总平消防分析图。

首层总平面图

1:1000



调整后：

图例：

- 新建建筑首层轮廓线
- 地块用地界线
- 地下室轮廓线
- 建筑退线
- 充电桩停车位(生态车位)
- 非机动车停车位(生态车位)
- 大巴车位(生态车位)
- 室外场地标高
- 绝对标高
- 相对标高
- 道路变坡点
- 消防车道及消防登高场地(硬质铺地)
- 消防回车场
- 围墙
- 水泵房(地下室)
- 消防控制室
- 垃圾分类设施收集点
- 配电房(地下室)
- 各栋楼主要出入口(无障碍)
- 地块出入口
- 地下车库出入口

说明：

- 本工程坐标定位采用大地2000坐标系；高程根据1985国家高程基准。
- 各栋楼的±0.000绝对标高详见各栋楼图纸。
- 本项目消防车道及扑救场地可承受50吨消防车重量。
- 本项目消防扑救场地与建筑外墙的间距均大于5米。
- 本项目内部道路坡度不大于8%，室外无障碍设计由园林二次设计一同考虑。
- 总图标示“主要出入口”处均设置无障碍坡道，具体详各楼首层平面。
- 室外由园林二次优化设计，消防登高场地与建筑之间不应设置妨碍消防车操作的树木、架空管道等障碍物和车库出入口。
- 本项目按停车位>15%配置充电基础设施，共134个，均设置于地面。
- 地下室顶板底板绝对值标高对应的具体范围详地下室平面及顶板图。
- 小区车行出入口需设置减速安全设施，由园林二次设计。
- 具体消防流线，详总平消防分析图。

首层总平面图

1:1000

调整内容：

- 取消原1#2#3#垃圾房共计60平方米，新建90平方米垃圾房；
- 优化调整门岗造型及布局，面积不变；
- 灯塔取消，会议报告中心计容建筑面积减少22.99平方米；
- 优化调整总平面景观及道路布局；
- 会议报告中心取消自动扶梯；



调整前：

经济技术设计指标			单位	备注	
规划用地面积			129282. 91	m²	
净用地面积			129006. 12	m²	
总建筑面积			99132. 01	m²	
其中	计容建筑面积		72687. 69	m²	
	各楼栋	教学中心	9536. 19	m²	
		①会议报告中心	7437. 40	m²	
		图书信息 与教务管理中心	7935. 7	m²	
		文体中心	4015. 83	m²	
		学员食堂	3697. 89	m²	
		学员宿舍	28746. 57	m²	
		后勤用房	4552. 86	m²	
		对外党际交流中心	6271. 93	m²	
		连廊	360. 96	m²	
		公厕	42. 12	m²	
		②中水处理站	30. 24	m²	
		③1#、2#、3#垃圾房	60	m²	
	不计容建筑面积		26444. 32	m²	
	其中	③中水处理站地下 建筑面积	168	m²	
		门岗建筑面积	36	m²	
		屋面楼梯间及 设备用房建筑面积	897. 46	m²	
		④A号、B号 地下室建筑面积	25342. 86	m²	
				其中A号地下室面积3734. 25m², B号地下室面积21608. 61m²	
	地上建筑面积			73621. 15	m²
地下建筑面积			25510. 86	m²	
建筑基底面积			25855. 66	m²	
停车泊位数			850	个	
其中	地上停车泊位		142	个	
	地下停车泊位		708	个	
			其中大巴车位8个 充电桩停车位134个 其中A号地下室停车位78个, B号地下室 停车位630个		
非机动车位			230	个	
			均布置在地面		
建筑密度			20. 00%		
绿地率			47. 77%		
建筑高度			14-24	米	
容积率			0. 56		

调整后：

经济技术设计指标			单位	备注	
规划用地面积		129282. 91	m²		
净用地面积		129006. 12	m²		
总建筑面积		99996. 22	m²		
其中	计容建筑面积		72703. 78	m²	
	各楼栋	教学中心	9536. 19	m²	
		① 会议报告中心	7414. 41	m²	
		图书信息与教务管理中心	7935. 7	m²	
		文体中心	4015. 83	m²	
		学员食堂	3697. 89	m²	
		学员宿舍	28746. 57	m²	
		后勤用房	4552. 86	m²	
		对外党际交流中心	6271. 93	m²	
		连廊	360. 96	m²	
		公厕	42. 12	m²	
		② 中水处理站	39. 32	m²	
		③ 1#垃圾房	90	m²	
	不计容建筑面积		27292. 44	m²	
	其中	门岗建筑面积	36	m²	
		屋面楼梯间及设备用房建筑面积	897. 46	m²	
		④ A号、B号地下室建筑面积	26358. 98	m²	其中A号地下室面积3734. 25m², B号地下室22624. 73m²
地上建筑面积		73637. 24	m²		
地下建筑面积		26358. 98	m²		
建筑基底面积		25858. 75	m²		
停车泊位数		850	个		
其中	地上停车泊位	142	个	其中大巴车位8个, 充电桩停车位134个	
	地下停车泊位	708	个	其中A号地下室停车位78个, B号地下室停车位630个	
非机动停车位		230	个	均布置在地面	
建筑密度		20. 00%			
绿地率		48. 82%			
建筑高度		14-24	米		
容积率		0. 56			

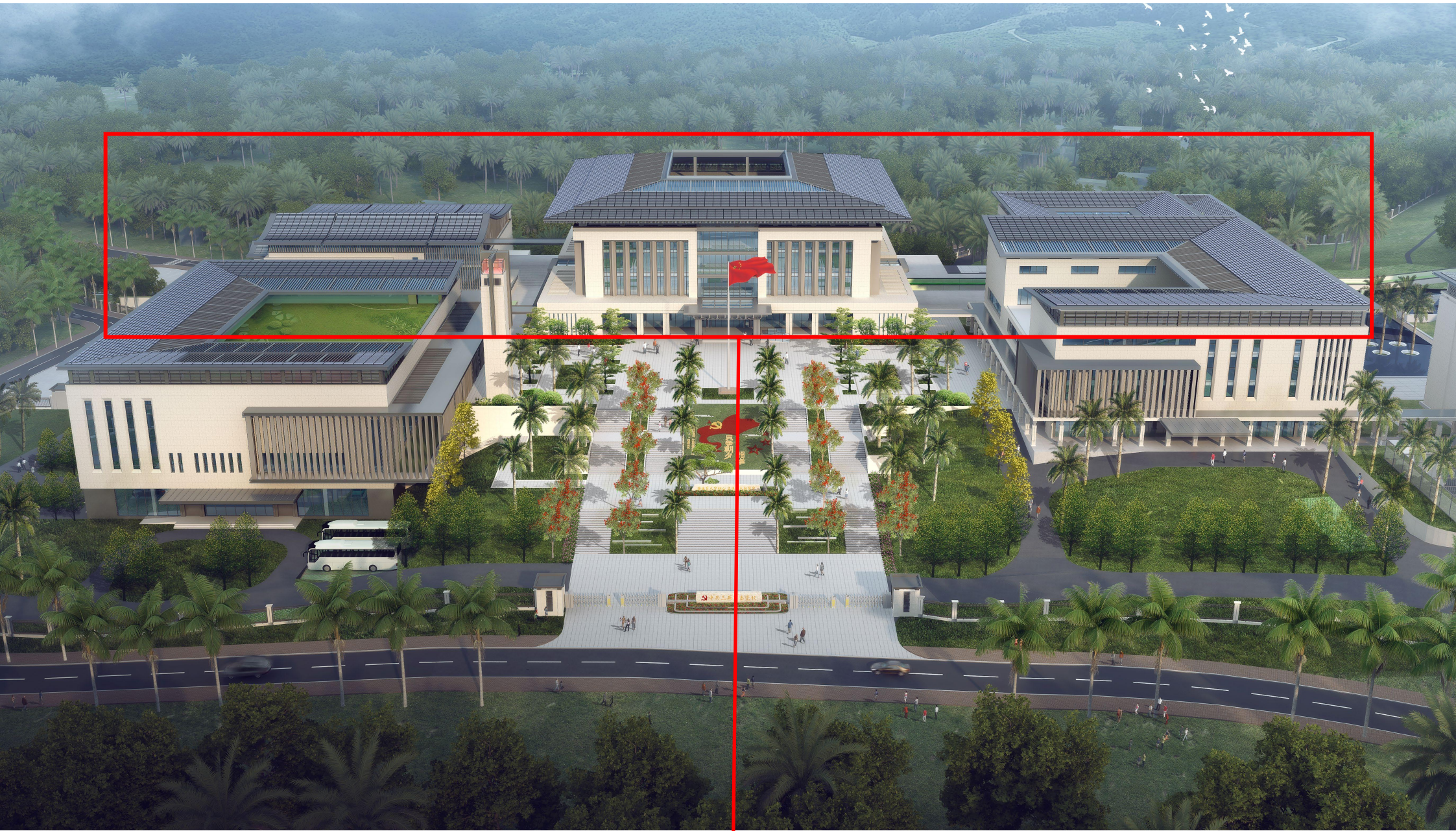
调整内容：

- ①：灯塔取消，会议报告中心计容建筑面积由7437. 40平方米调整为7414. 41平方米；
- ②：中水处理站调整功能布局，计容建筑面积由30. 24平方米调整为39. 32平方米，不计容建筑面积由168平方米调整为0平方米；
- ③：取消原1#2#3#垃圾房共计60平方米，新建90平方米垃圾房；
- ④：B号地下室调整功能布局，B号地下室不计容建筑面积由21608. 61平方米调整为22624. 73平方米；
- ⑤：优化调整总平面景观及道路布局，绿化率由47. 77%调整为48. 82%

由于以上五点调整，总建筑面积由99132. 01平方米调整为99996. 22平方米；计容建筑面积由72687. 69平方米调整为72703. 78平方米；不计容建筑面积由26444. 32平方米调整为27292. 44平方米；地上建筑面积由73621. 15平方米调整为73637. 24平方米；地下建筑面积由25510. 86平方米调整为26358. 98平方米；建筑基底面积由25855. 66平方米调整为25858. 75平方米；绿地率由47. 77%调整为48. 82%。



调整前:



调整内容：  
外立面和屋顶颜色调整

调整后:





调整前:



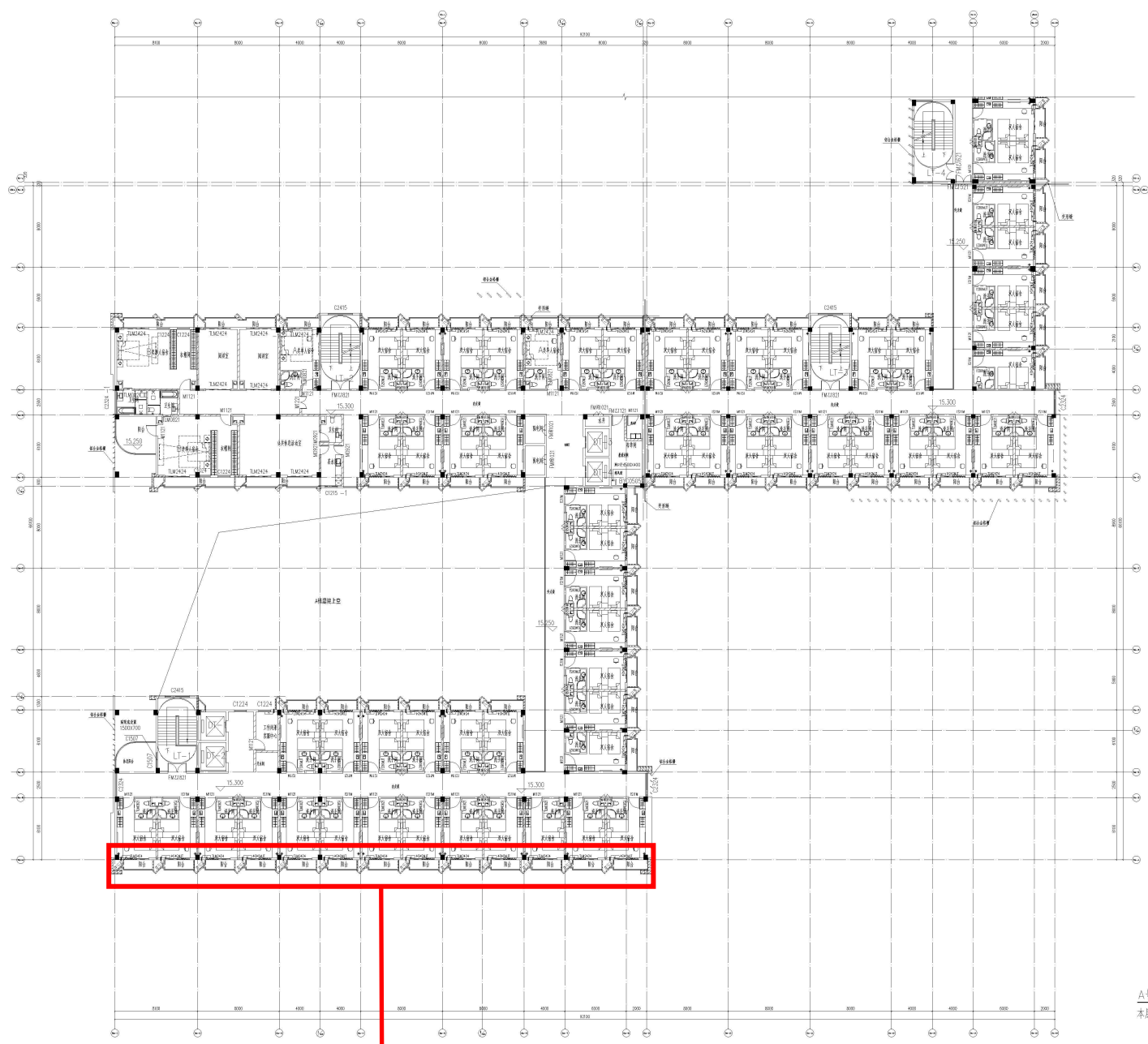
调整内容:  
原A号B号学员宿舍阳台空调  
格栅优化调整

调整后:



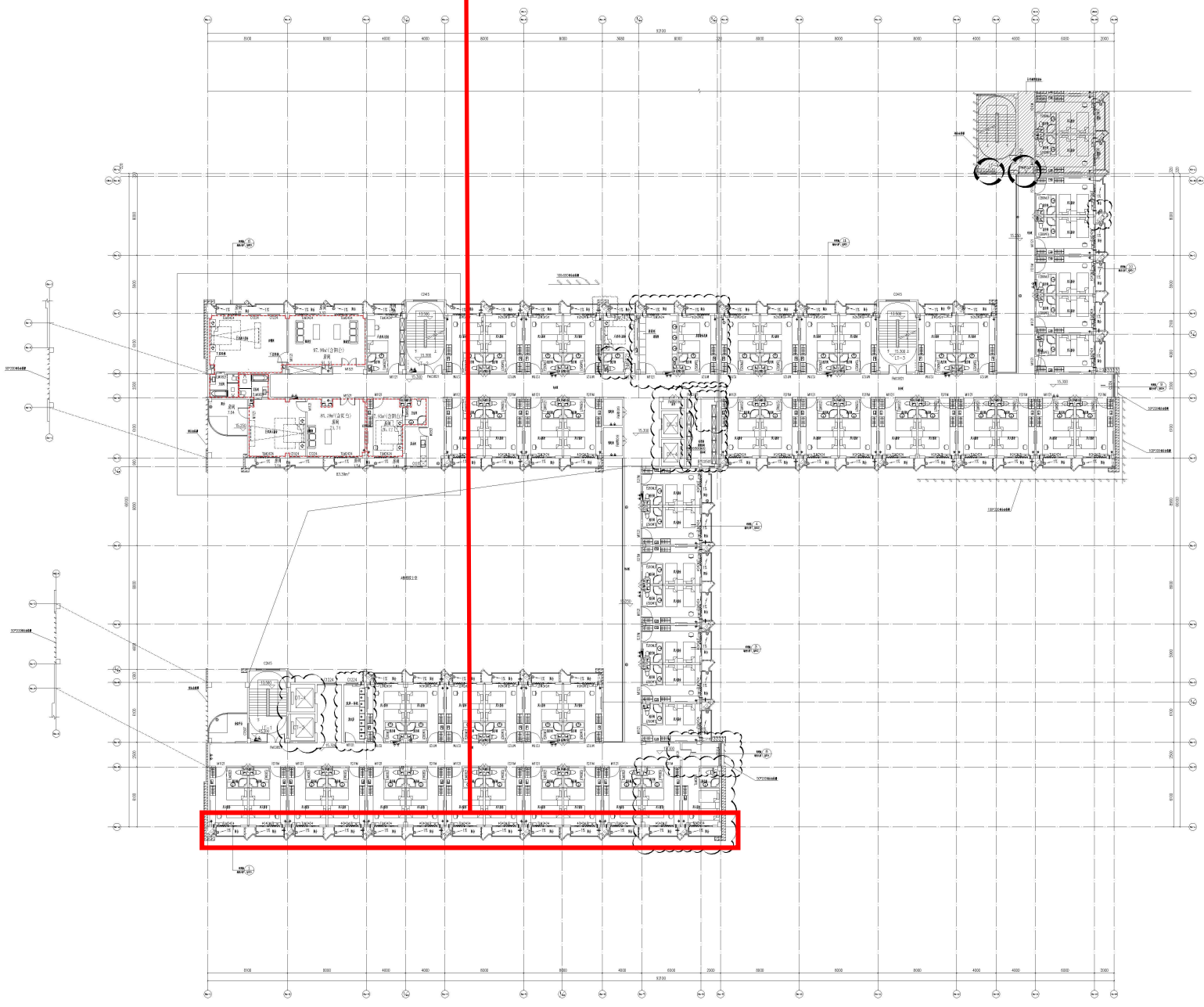


调整前:



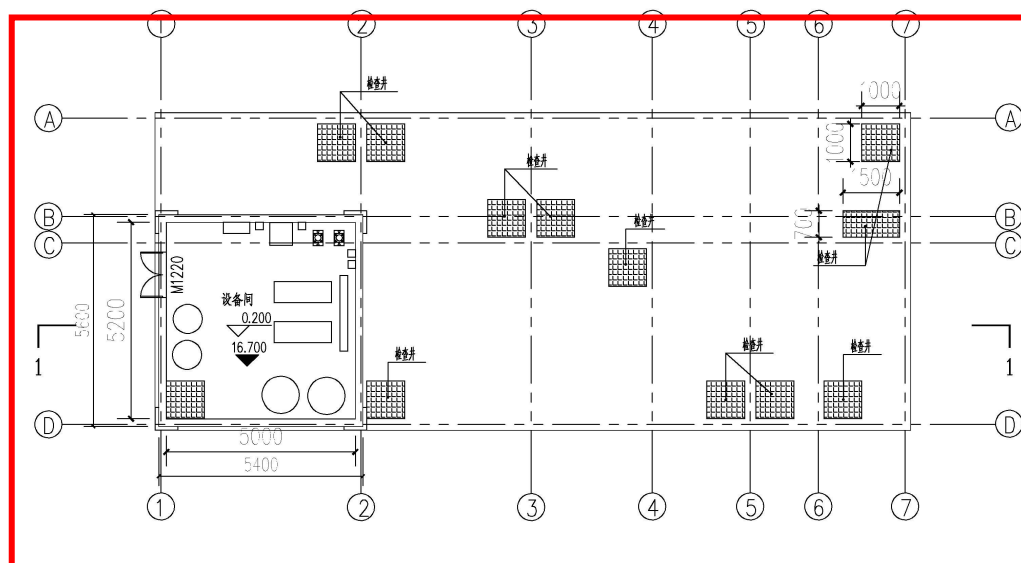
调整内容:  
原A号B号学员宿舍  
阳台空调格栅  
优化调整

调整后:



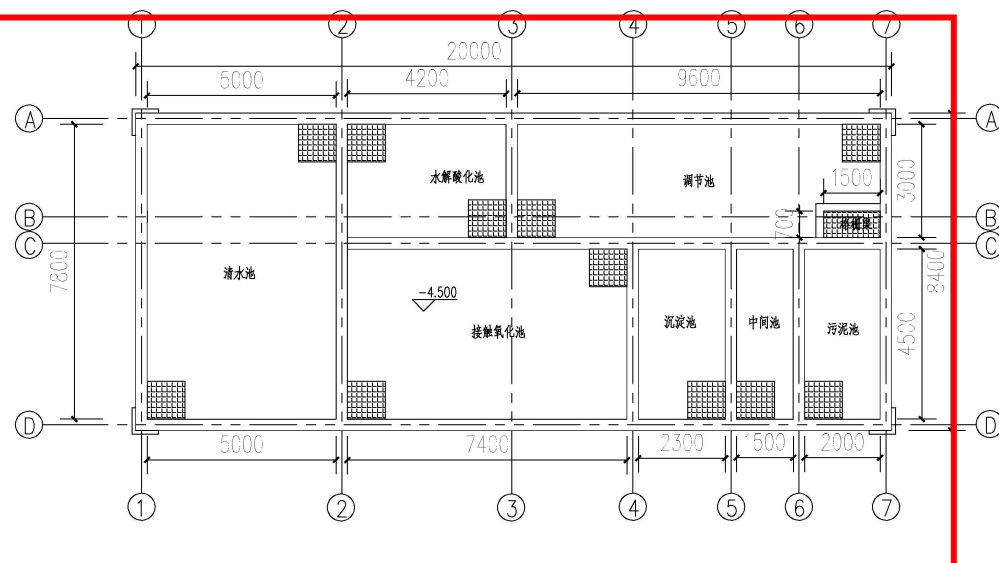


## 调整前：



地上一层设备间平面布置图

本层建筑面积: 30.24 平方米  
总建筑面积: 198.24 平方米  
其中计容建筑面积: 30.24 平方米

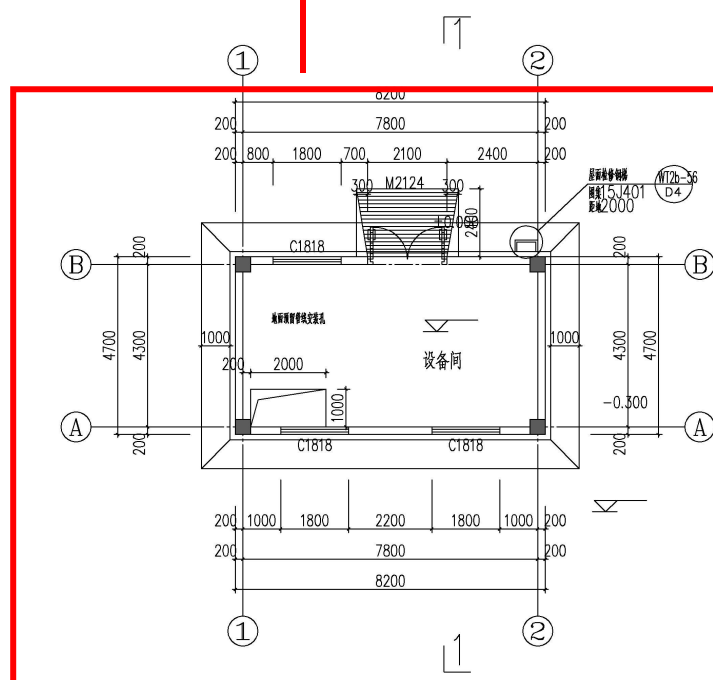


地下一层处理设施平面布置图

本层建筑面积:168平方米

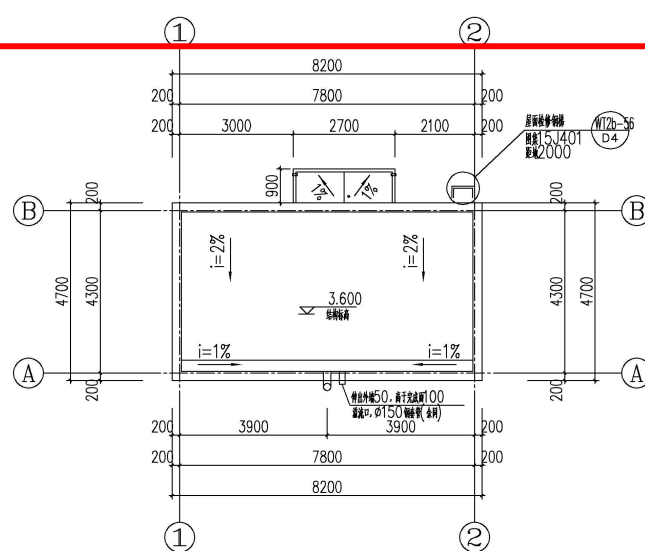
**调整内容：  
中水处理站调整  
功能布局，计容  
建筑面积由30.24  
平方米调整为  
39.32平方米，不  
计容建筑面积由  
168平方米调整为  
0平方米**

**调整后:**



一层平面图 1:100

本层建筑面积: 39.32m<sup>2</sup>  
总建筑面积: 39.32m<sup>2</sup>  
本建筑共一个防火分区, 本层示意防火分区范围

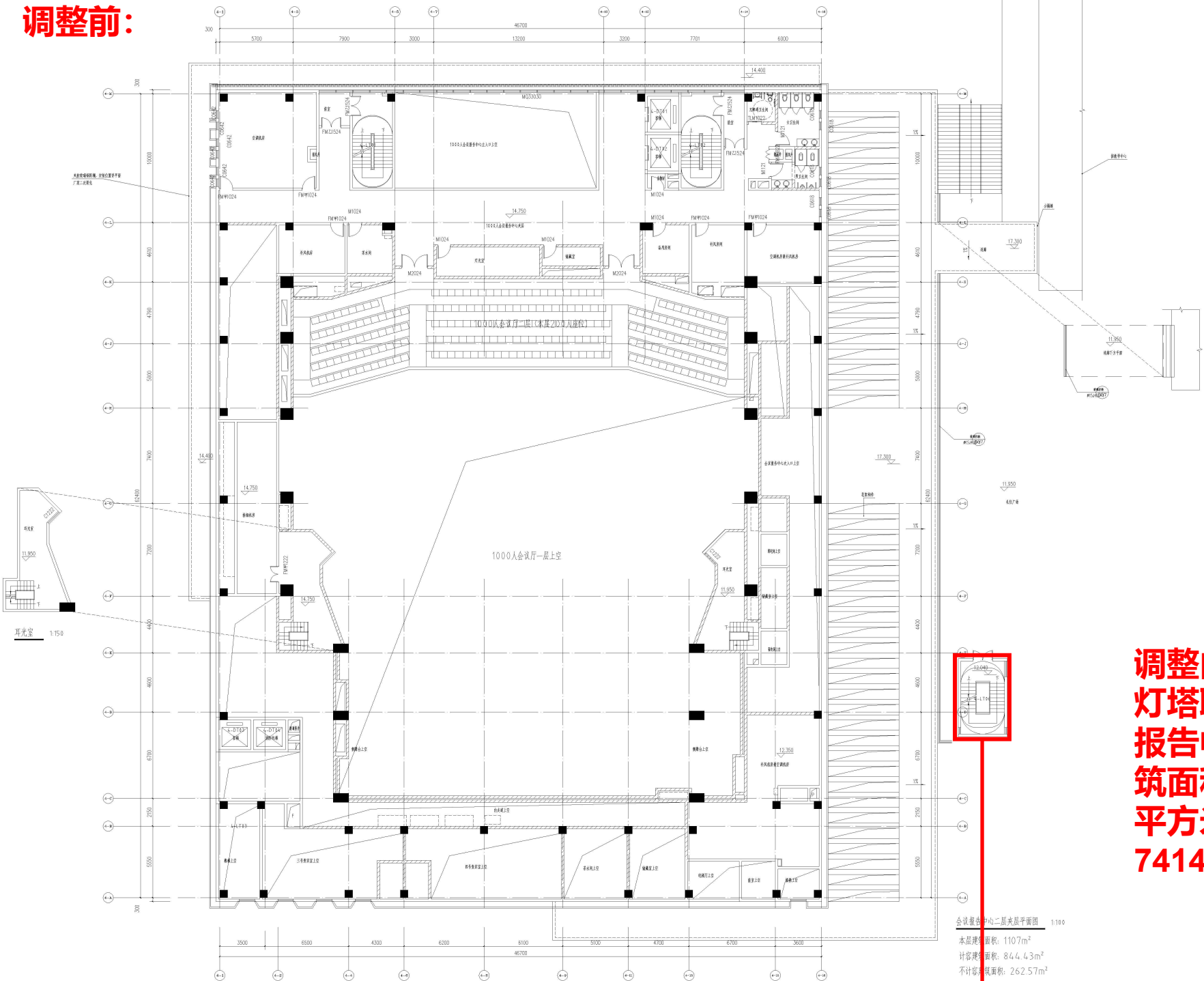


屋顶平面图 1:100

注:1.落水管材质为UPVC管,雨水斗材质为铸铁雨水斗,落水管直径为110mm。  
雨水管距墙1.8M范围内应采用热镀锌钢管。



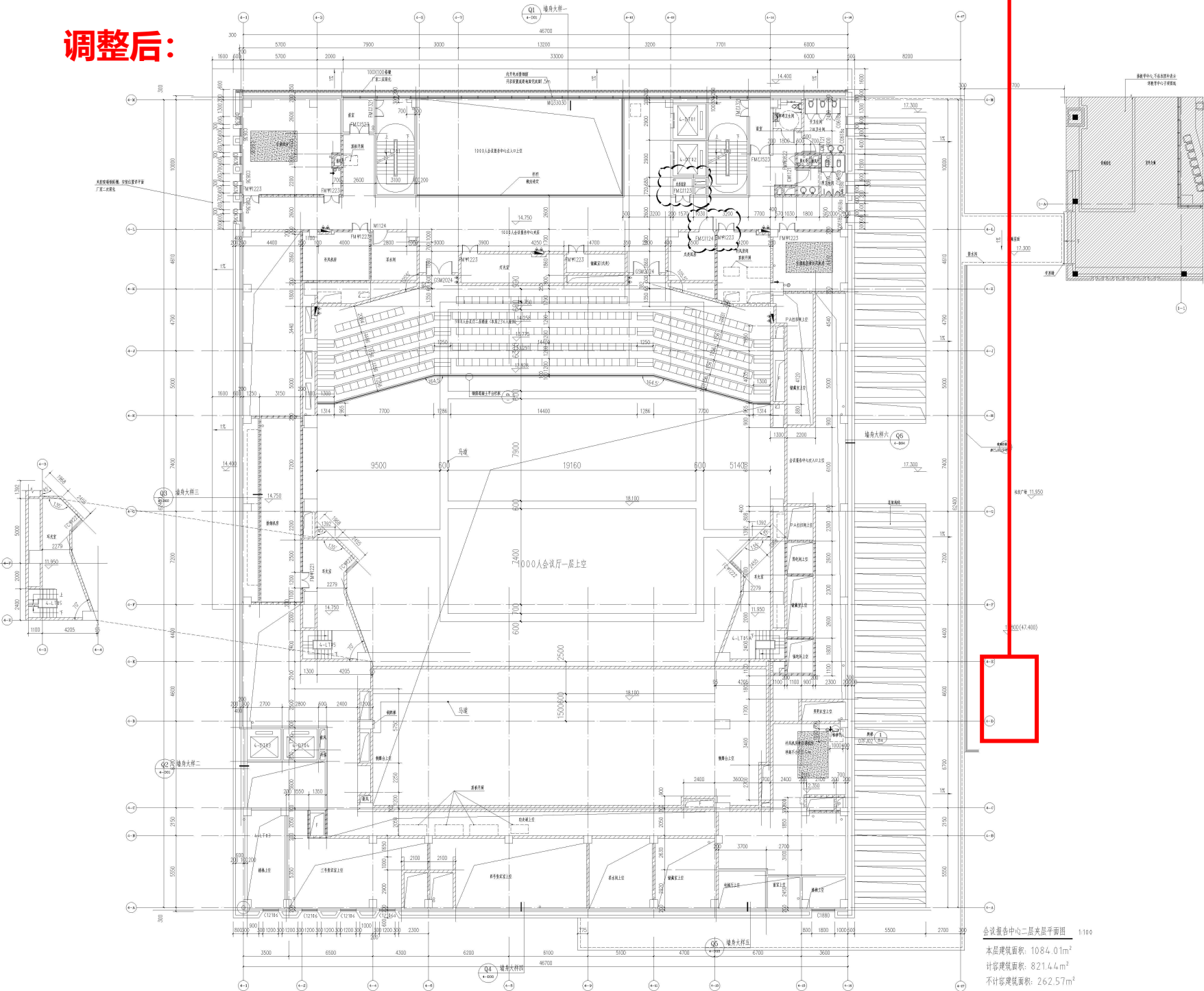
调整前:



调整内容:  
灯塔取消, 会议  
报告中心计容建  
筑面积由7437.40  
平方米调整为  
7414.41平方米

会议报告中心二层平面图 1:100  
本层建筑面积: 1107m<sup>2</sup>  
计容建筑面积: 844.43m<sup>2</sup>  
不计容建筑面积: 262.57m<sup>2</sup>

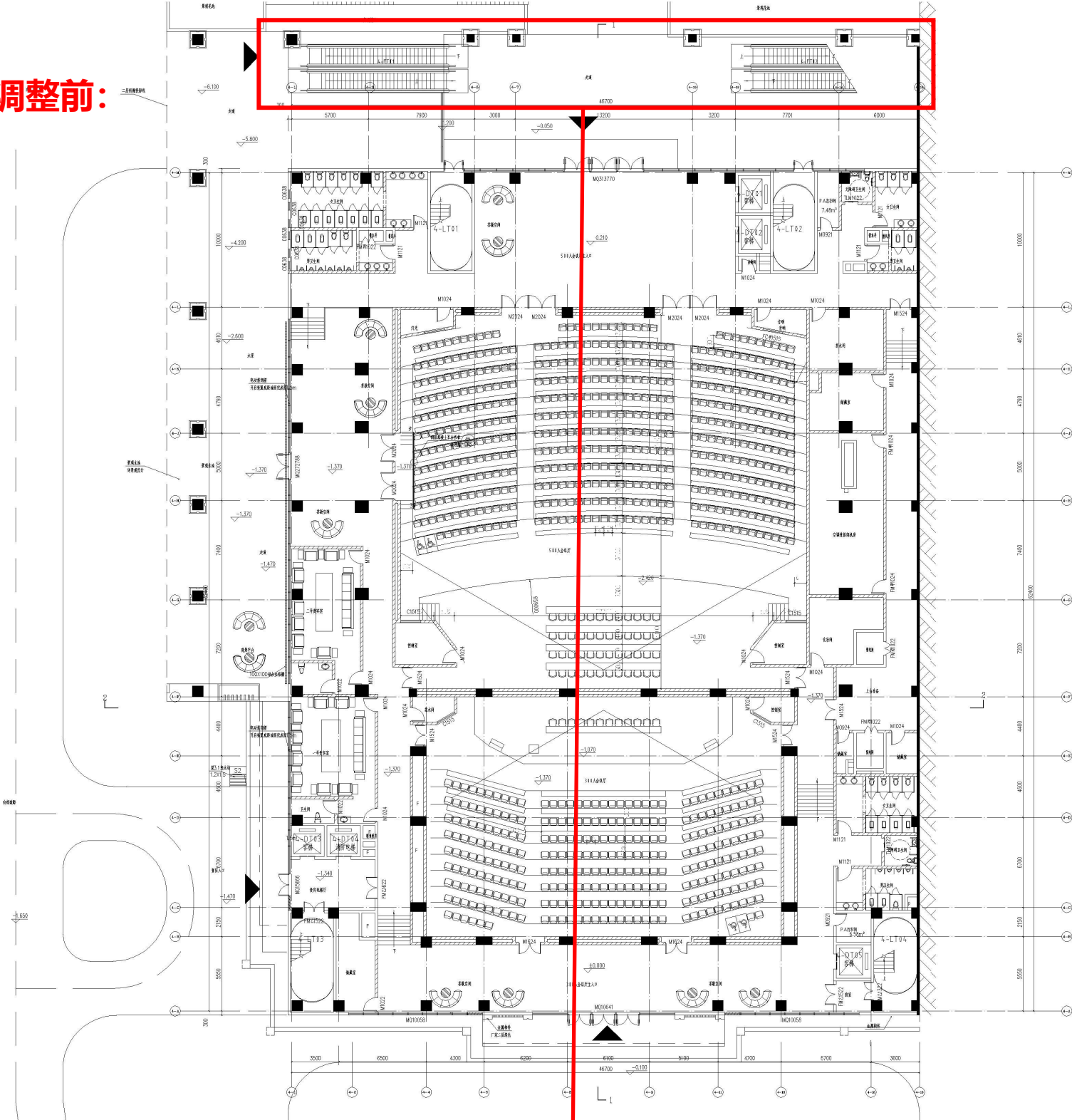
调整后:



会议报告中心二层平面图 1:100  
本层建筑面积: 1084.01m<sup>2</sup>  
计容建筑面积: 821.44m<sup>2</sup>  
不计容建筑面积: 262.57m<sup>2</sup>



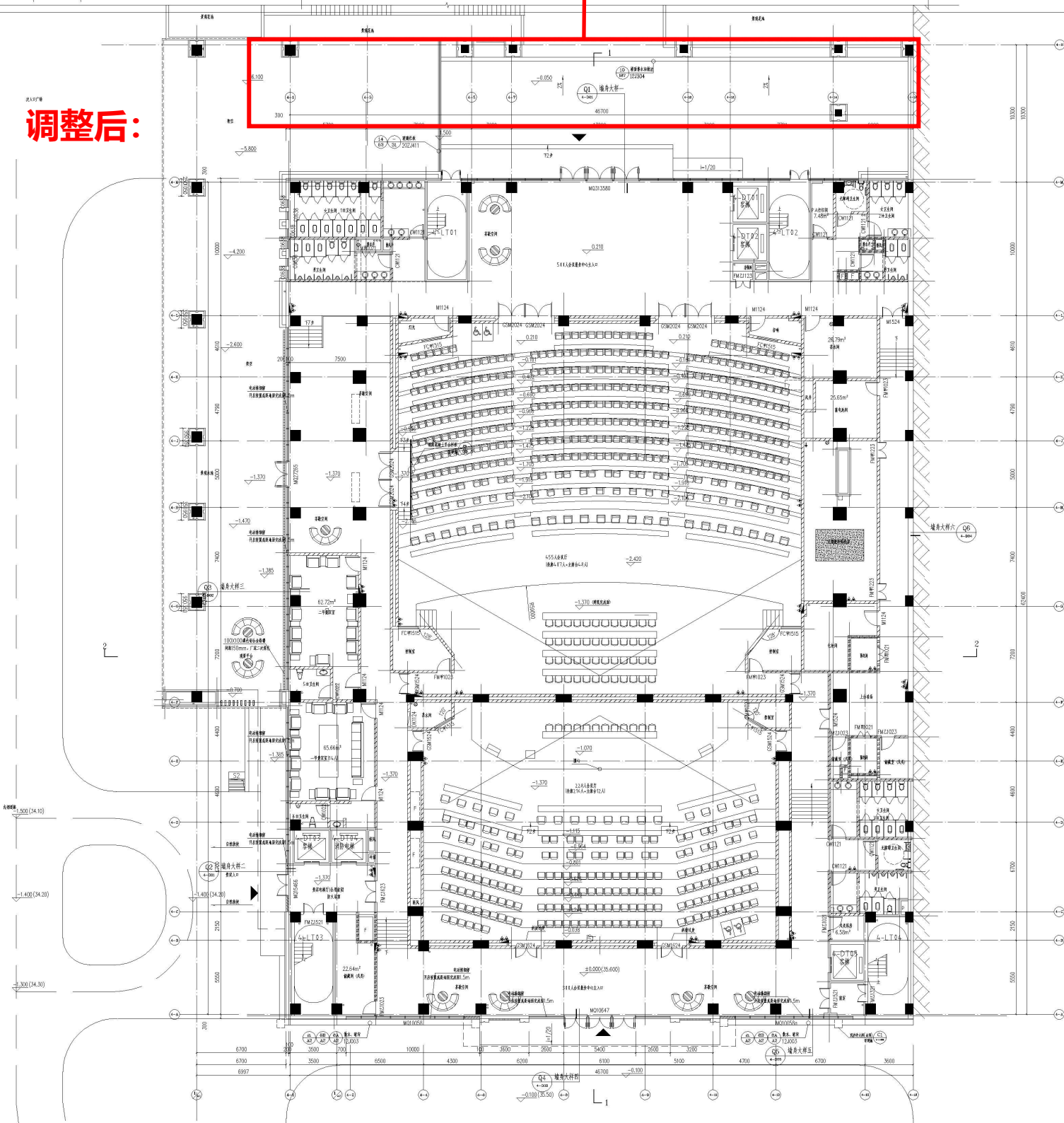
调整前:



调整内容:  
自动扶梯取消

会议服务中心首层平面图 1:100  
本层建筑面积: 3371.00m<sup>2</sup>  
总建筑面积: 7966.86m<sup>2</sup>  
总计容建筑面积: 7437.40m<sup>2</sup>  
总不计容建筑面积: 529.46m<sup>2</sup>  
占地面积: 4280.28m<sup>2</sup>  
相对标高±0.000对应绝对标高35.60

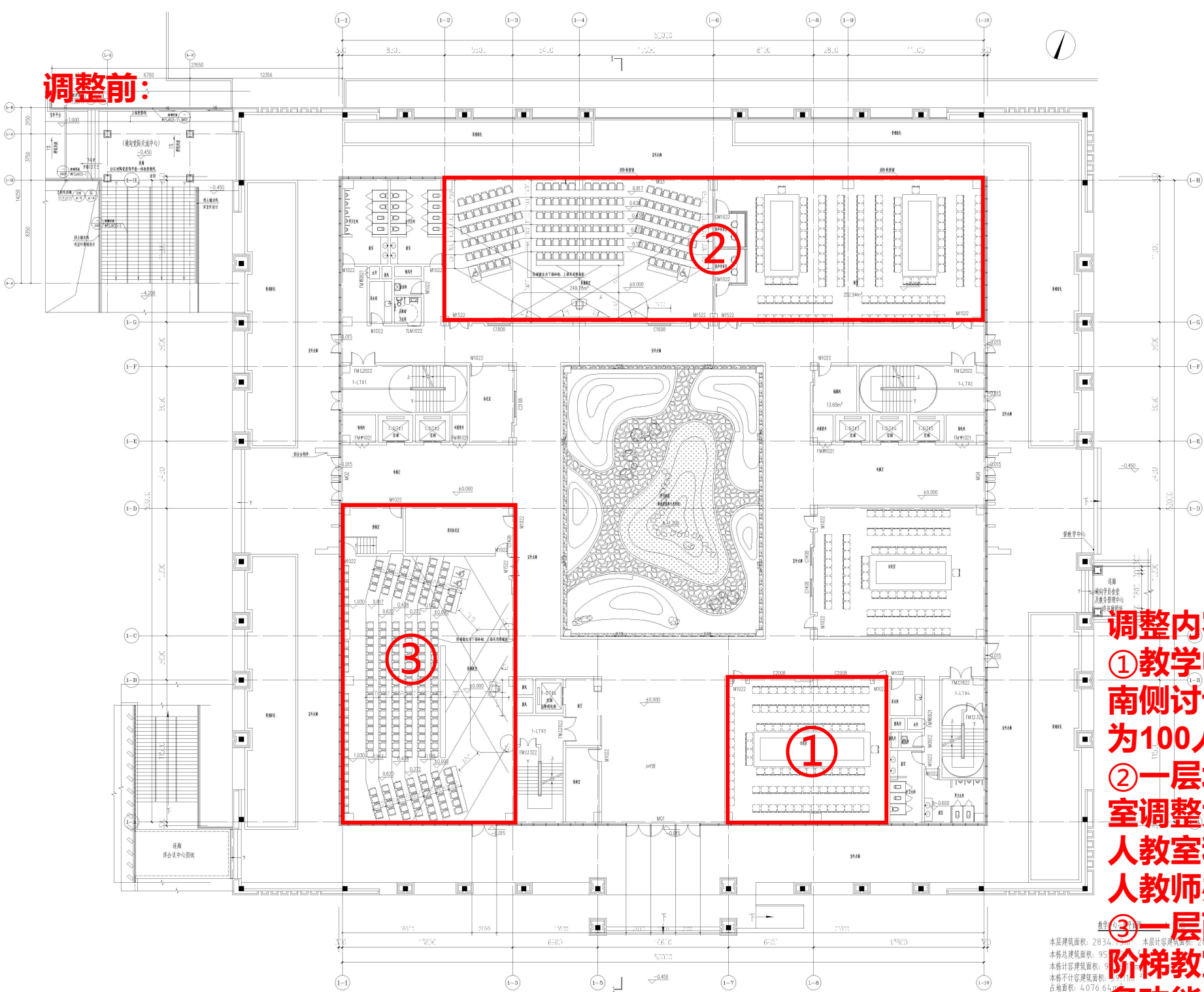
调整后:



会议服务中心首层平面图 1:100  
本层建筑面积: 3371.00m<sup>2</sup>  
总建筑面积: 7943.87m<sup>2</sup>  
总计容建筑面积: 7414.41m<sup>2</sup>  
总不计容建筑面积: 529.46m<sup>2</sup>  
占地面积: 4280.28m<sup>2</sup>  
相对标高±0.000对应绝对标高35.60



调整前:

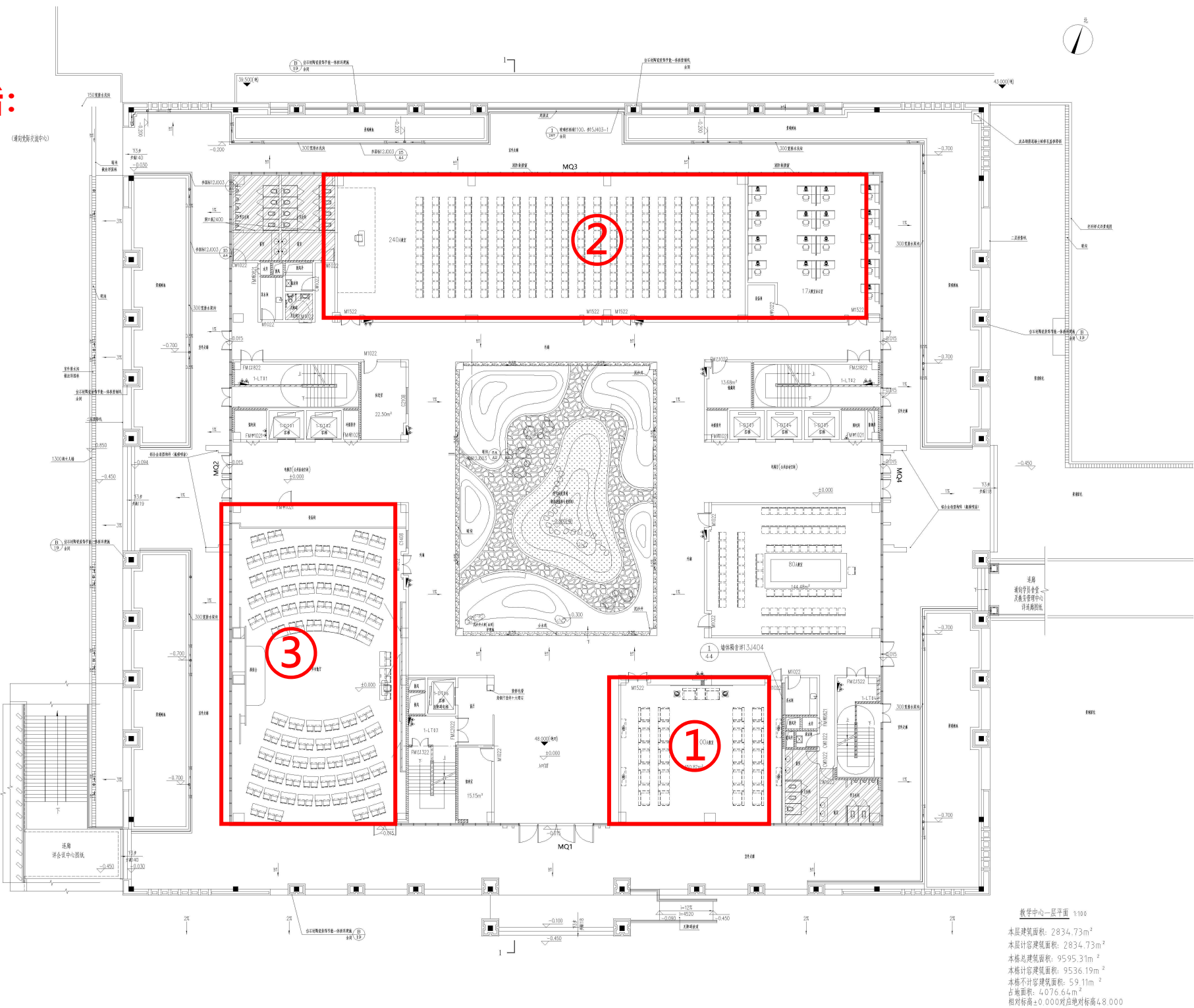


调整内容:

- ①教学中心一层南侧讨论室修改为100人教室;
- ②一层北侧2间教室调整为一间240人教室和一间17人教师办公室;
- ③一层西侧200人阶梯教室修改为多功能厅

本层建筑面积: 2834.73m<sup>2</sup> 本层计容建筑面积: 2834.73m<sup>2</sup>  
本层总建筑面积: 95 本层计容建筑面积: 9536.19m<sup>2</sup>  
本层计容建筑面积: 9536.19m<sup>2</sup> 本层计容建筑面积: 59.11m<sup>2</sup>  
占地面积: 4076.64m<sup>2</sup> 相对标高±0.000对应绝对标高48.000

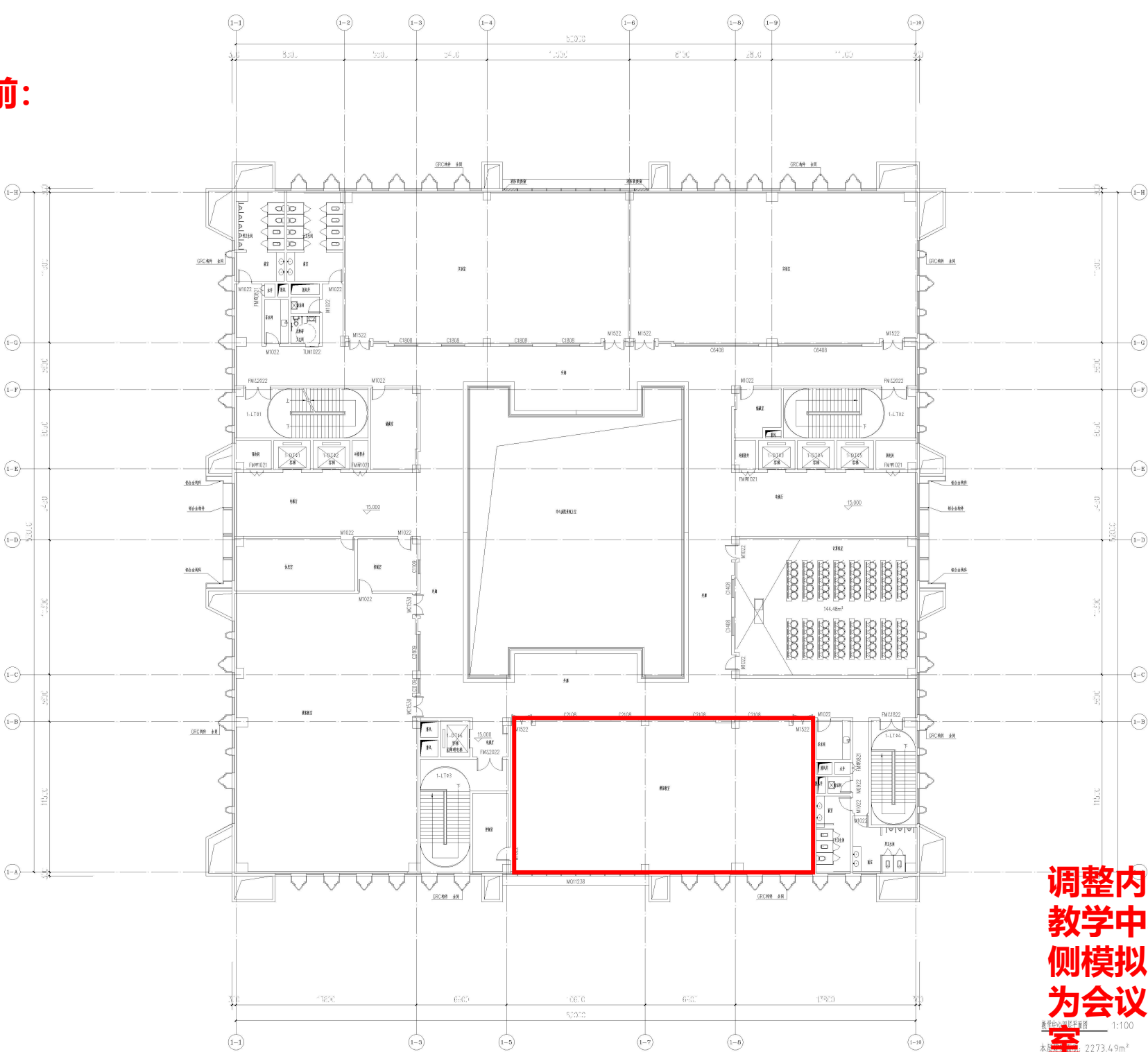
调整后:



教学中心一层平面 1:100  
本层建筑面积: 2834.73m<sup>2</sup>  
本层计容建筑面积: 2834.73m<sup>2</sup>  
本层总建筑面积: 9595.31m<sup>2</sup>  
本层计容建筑面积: 9536.19m<sup>2</sup>  
本层计容建筑面积: 59.11m<sup>2</sup>  
占地面积: 4076.64m<sup>2</sup>  
相对标高±0.000对应绝对标高48.000



调整前:

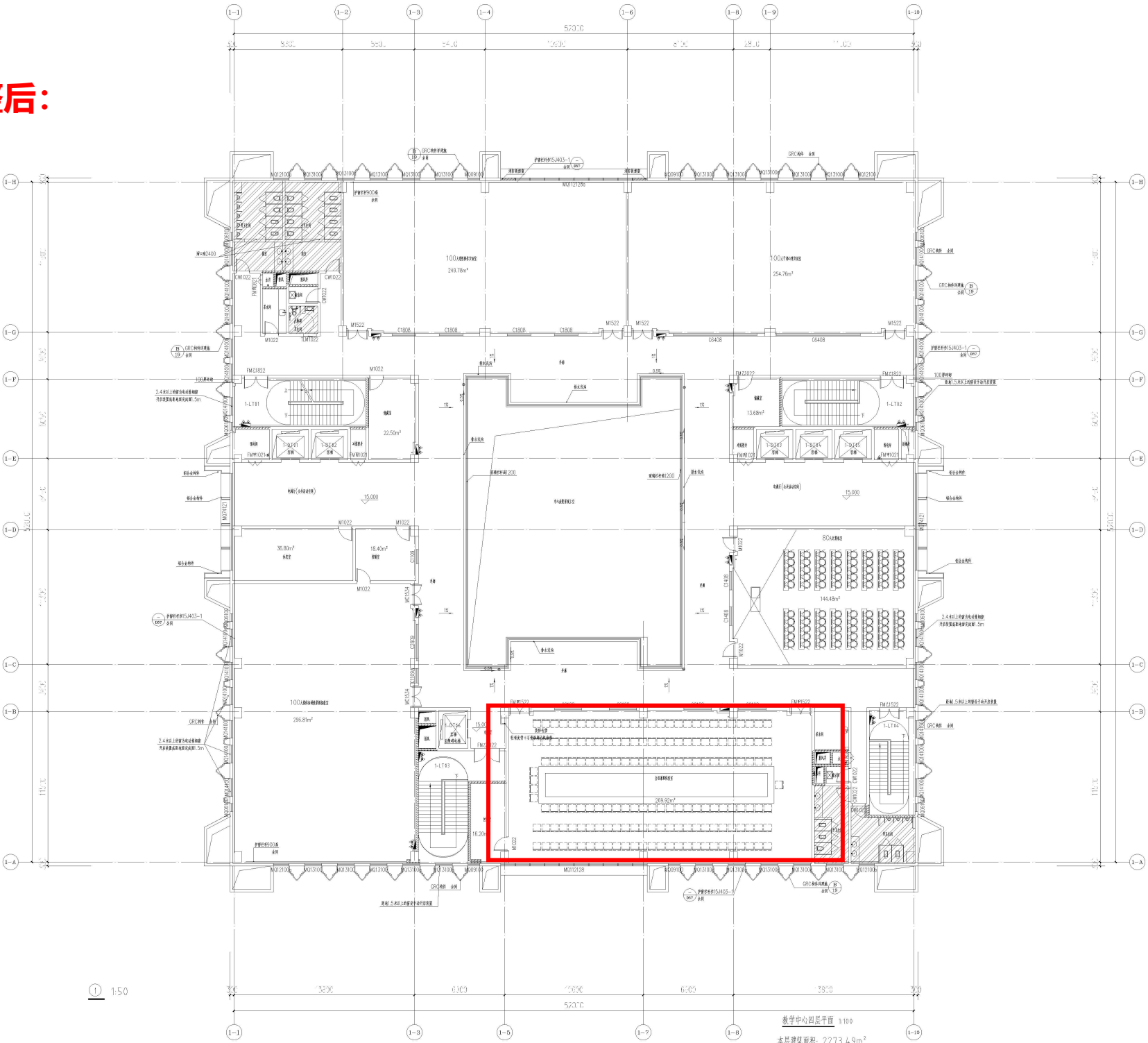


调整内容:  
教学中心四层南  
侧模拟教室调整  
为会议兼职保密  
室

教学中心四层层平面图 1:100

本层建筑面积: 2273.49m<sup>2</sup>

调整后:



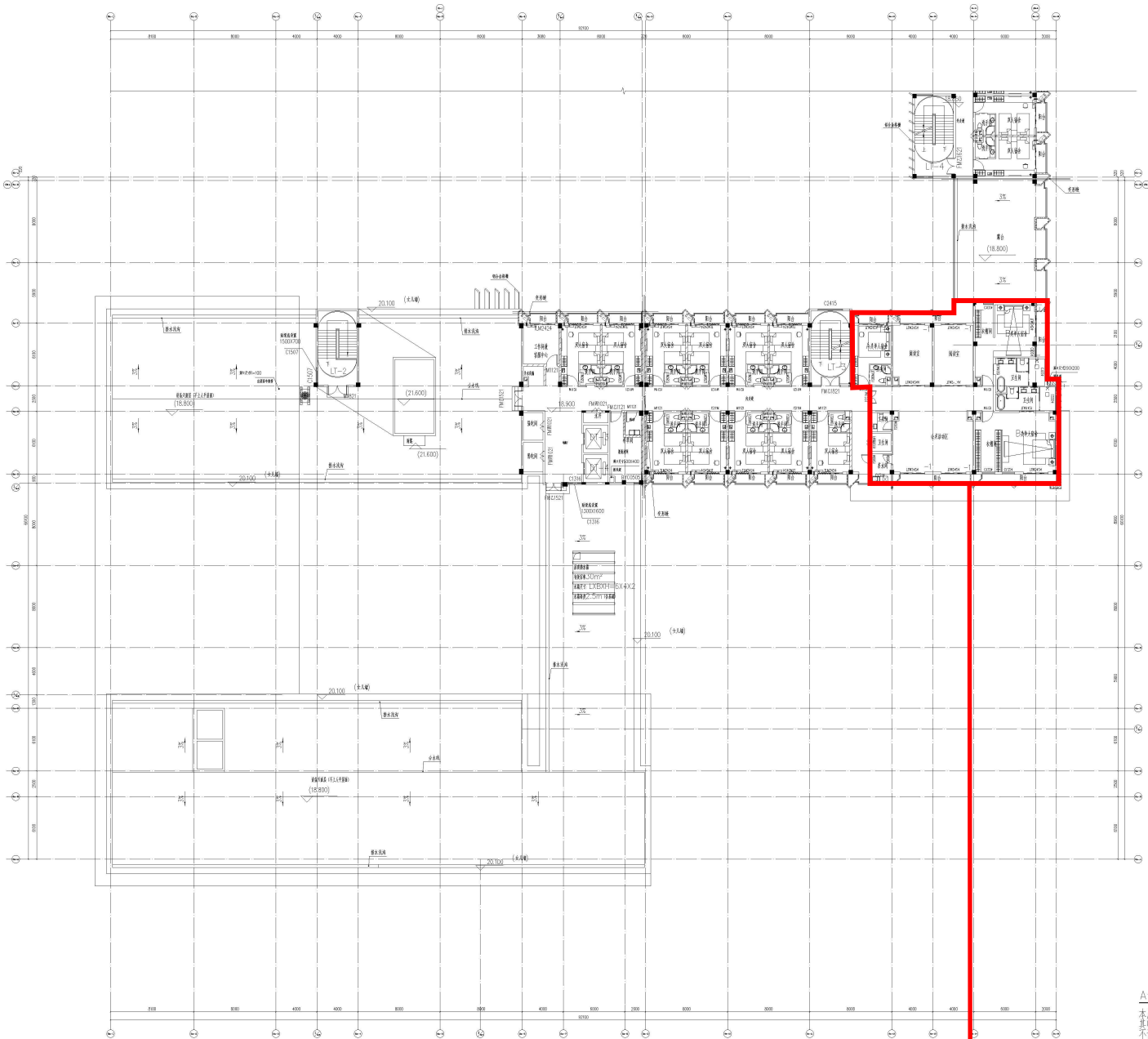
1 1:50

教学中心四层层平面图 1:100

本层建筑面积: 2273.49m<sup>2</sup>



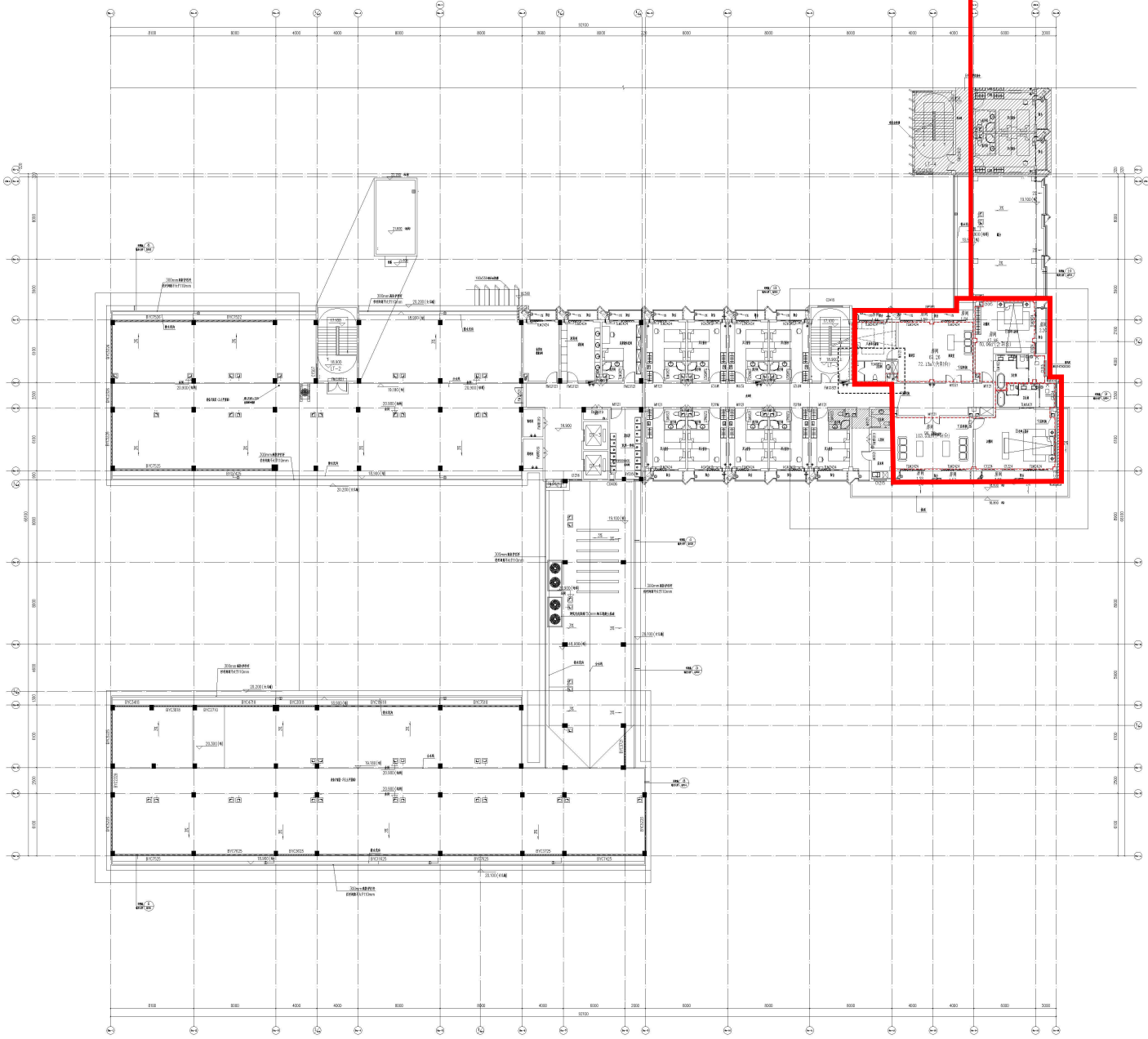
调整前:



调整内容:  
A号楼学员宿舍六层人才套房 (原270平方大套间) 调整为面积90平方、80平方、50平方等套房

A号楼学员宿舍六层平面图 1:500  
本层建筑面积: 852.45m<sup>2</sup>  
其中使用面积: 620.53m<sup>2</sup>  
不计建筑面积: 31.92m<sup>2</sup>

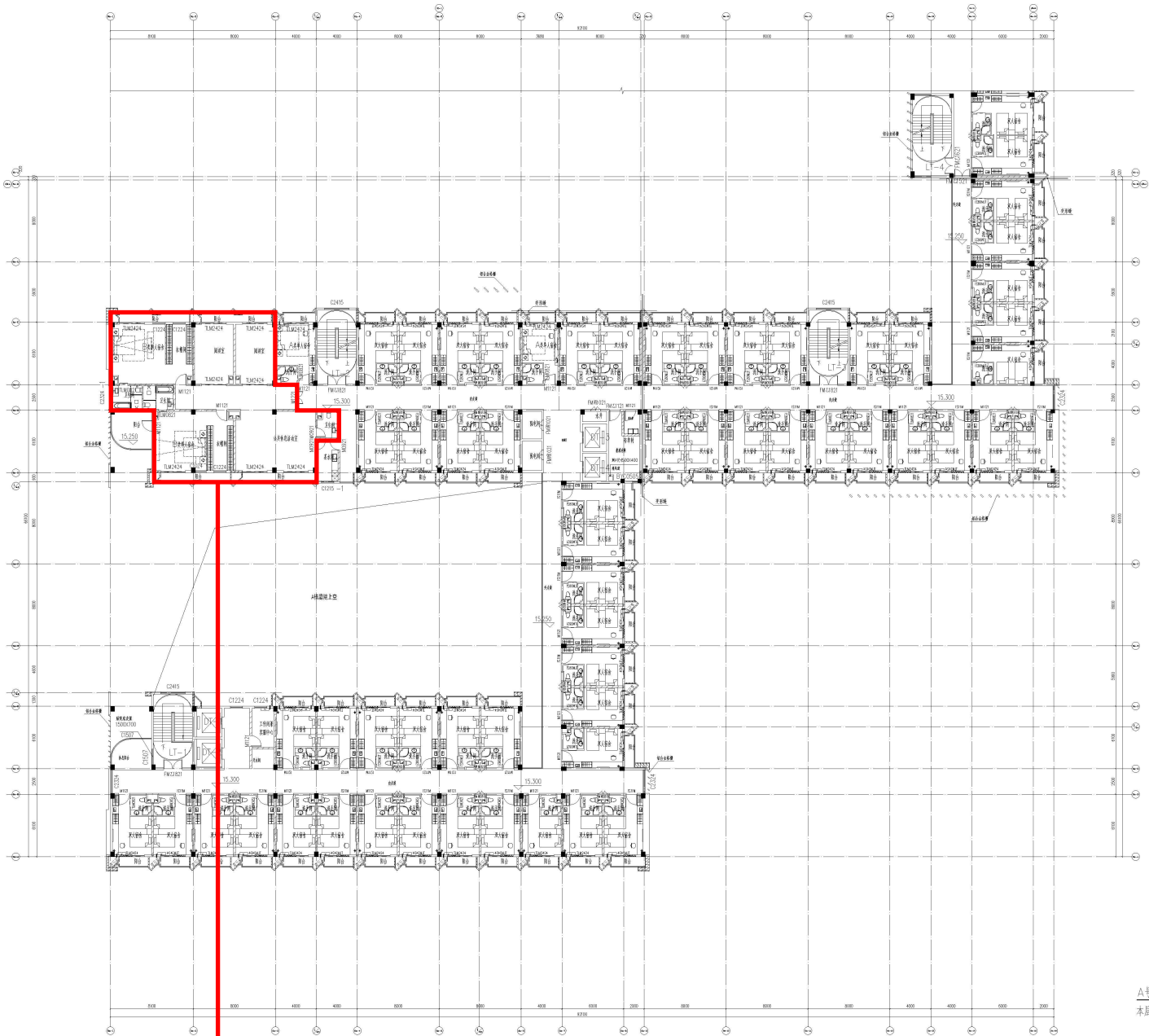
调整后:



A号楼学员宿舍六层平面图 1:500  
本层建筑面积: 852.45m<sup>2</sup>  
其中使用面积: 620.53m<sup>2</sup>  
不计建筑面积: 31.92m<sup>2</sup>  
本层套数: 9间, 其中: 1间50平方米标准套房, 1间70平方米标准套房, 1间90平方米标准套房



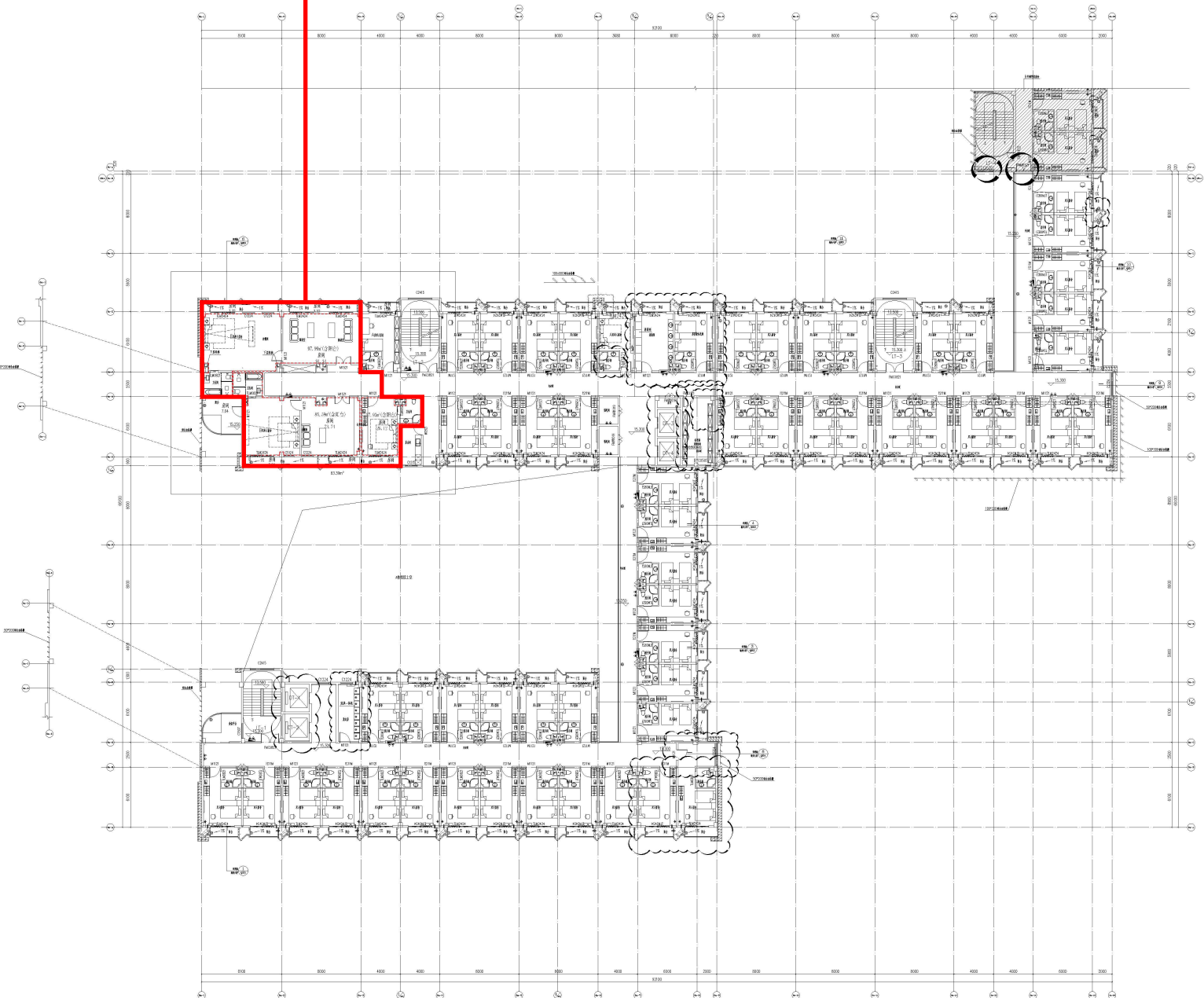
调整前:



调整内容:  
A号楼学员宿舍五层人才套房 (原270平方大套间) 调整为面积90平方、80平方、50平方等套房

A号楼学员宿舍五层平面图 1154  
本层建筑面积: 2421.74m²

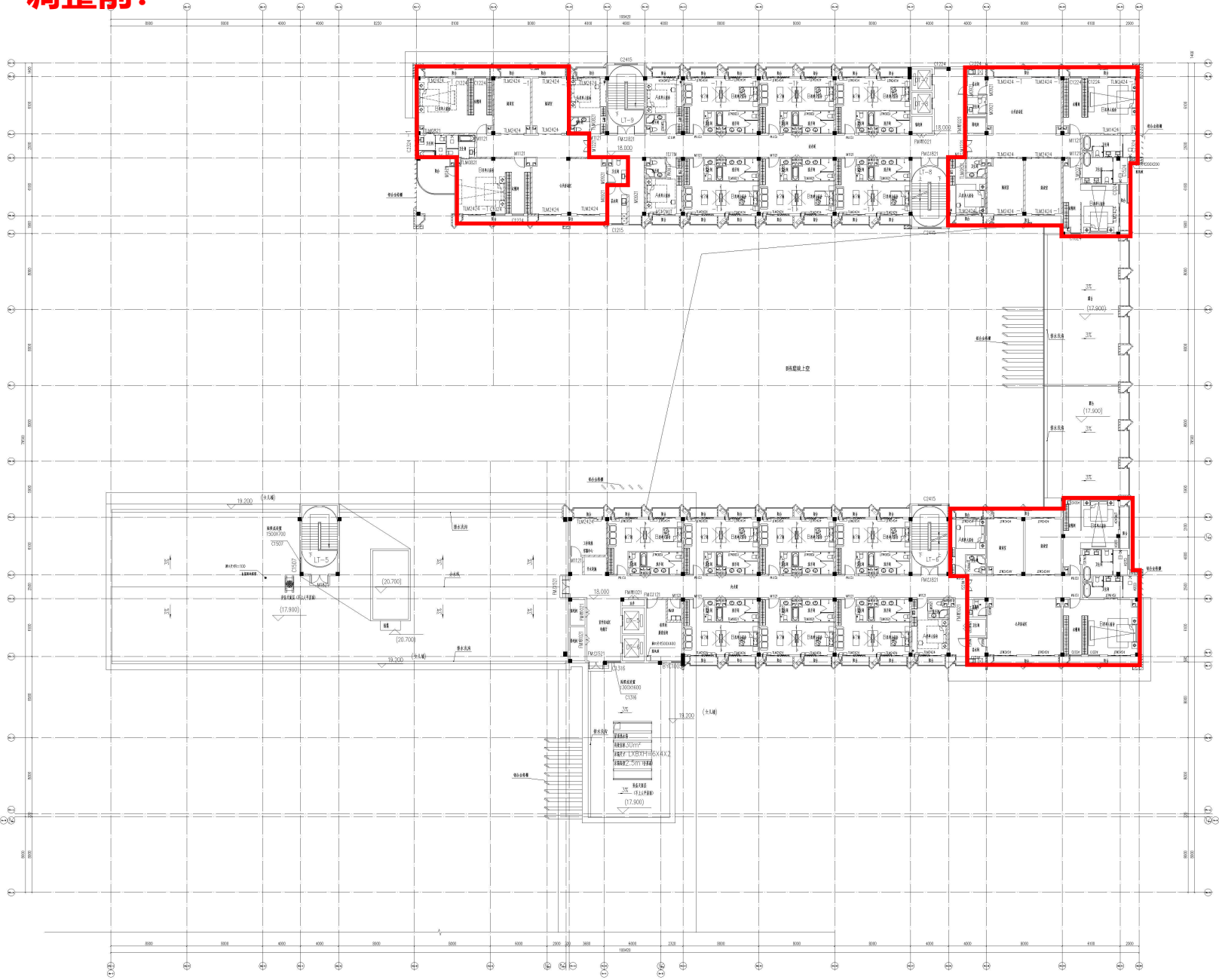
调整后:



A号楼学员宿舍五层平面图 1154  
本层建筑面积: 2421.74m²  
本层套数: 56间(其中套房: 2间A类单人套房、1间70平米的行政套房、1间90平米的行政套房)



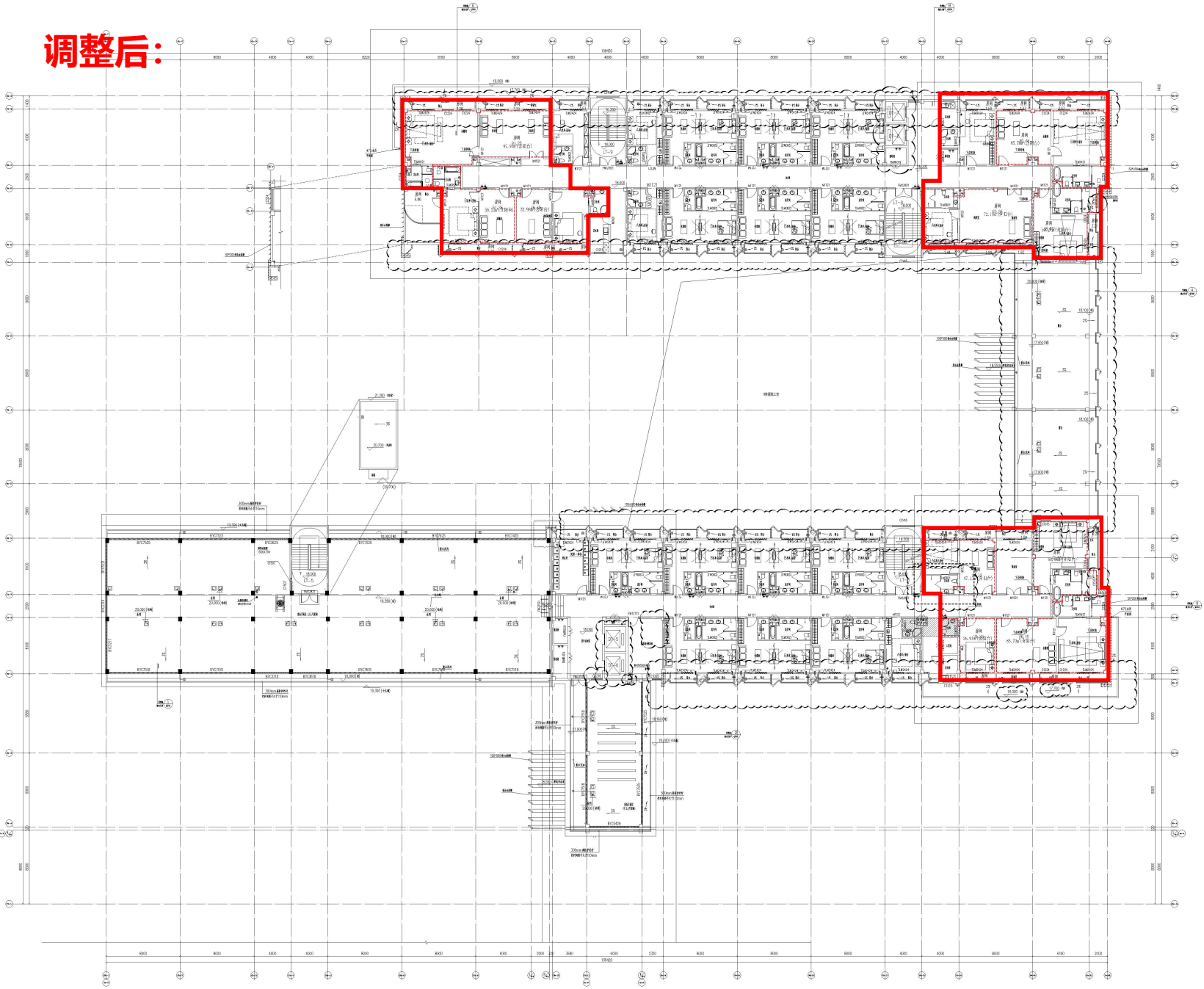
调整前:



调整内容:  
B号楼学员宿舍六  
层人才套房 (原  
270平方大套间)  
调整为面积90平  
方80平方、50  
平方套房

B号楼学员宿舍平面图 1:15  
本层建筑面积: 2157.67m<sup>2</sup>  
不计容建筑面积: 31.92m<sup>2</sup>  
其中计容:

调整后:



B号楼学员宿舍平面图 1:15  
本层建筑面积: 2157.67m<sup>2</sup>  
不计容建筑面积: 31.92m<sup>2</sup>  
其中计容:

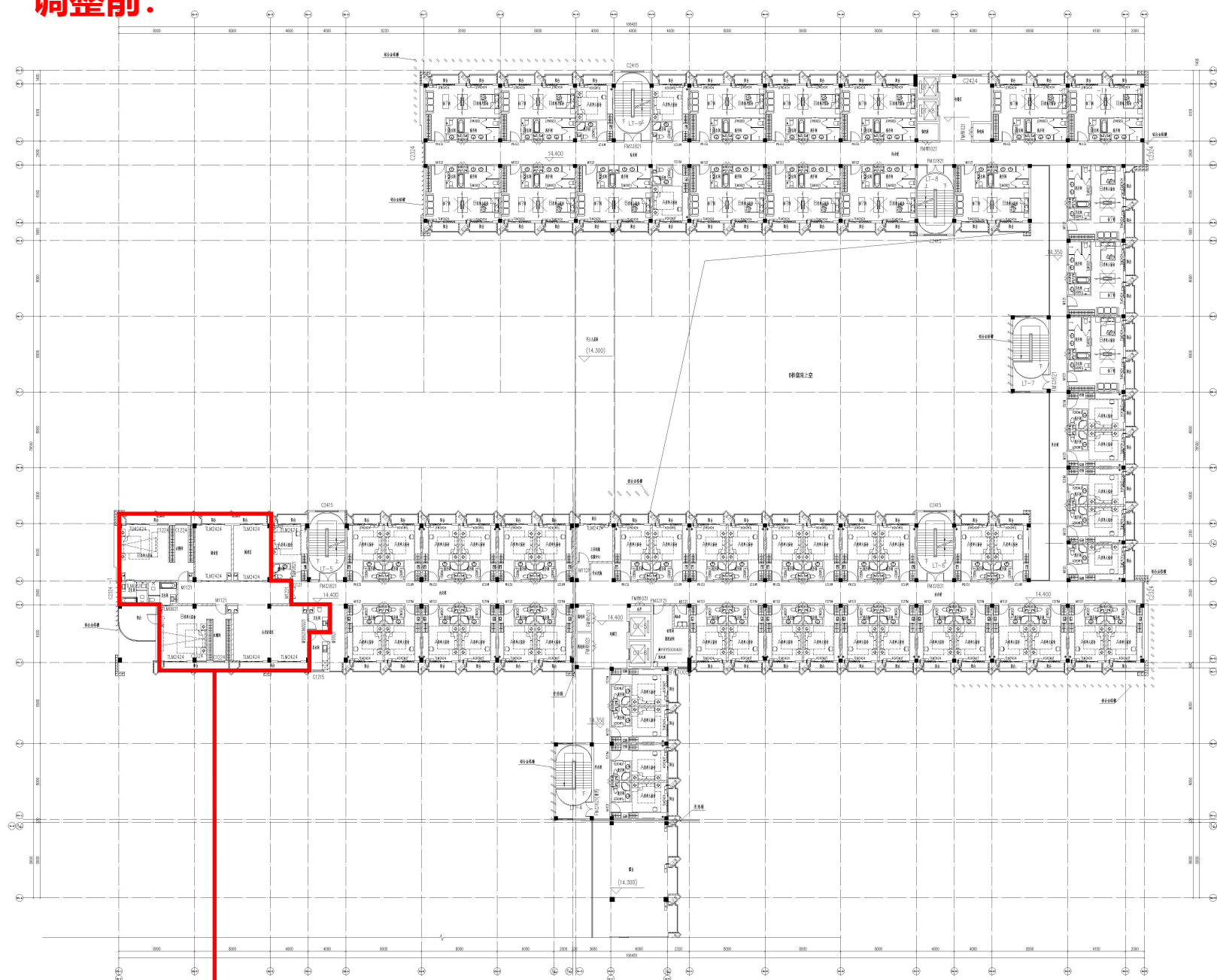
总建筑面积: 5157.67m<sup>2</sup>

总建筑面积: 5157.67m<sup>2</sup>

本层建筑面积: 5157.67m<sup>2</sup> 其中计容: 5157.67m<sup>2</sup> 其中计容: 5157.67m<sup>2</sup>



## 调整前：

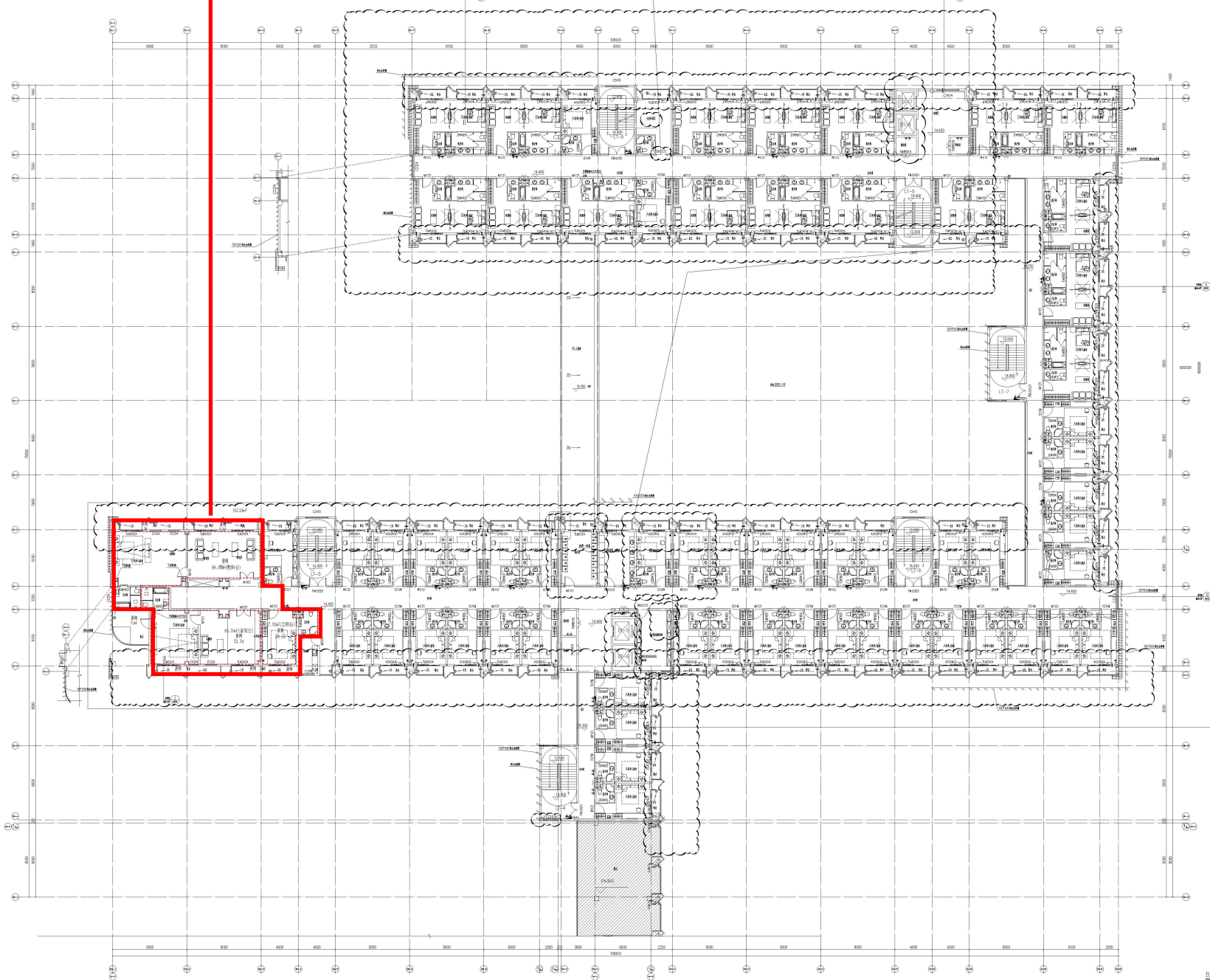


**调整内容：**  
**B号楼学员宿舍五**  
**层人才套房（原**  
**270平方大套间）**  
**调整为面积90平**  
**方、80平方、50**  
**平方套房**

B号学员宿舍楼平面图 1:150  
本层建筑面积: 7194.80m<sup>2</sup>

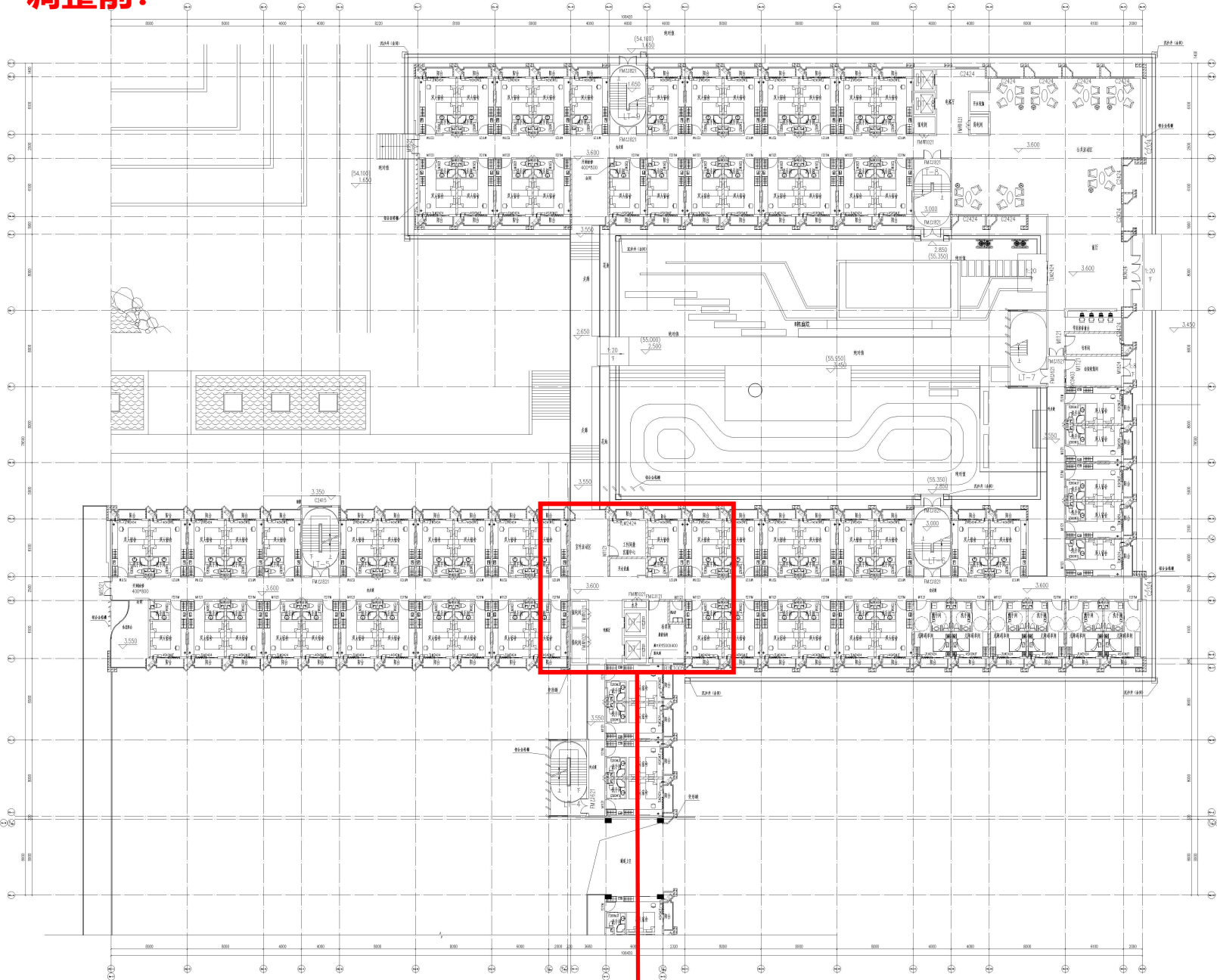
本层建筑面积: 7194.80m<sup>2</sup>

**调整后：**





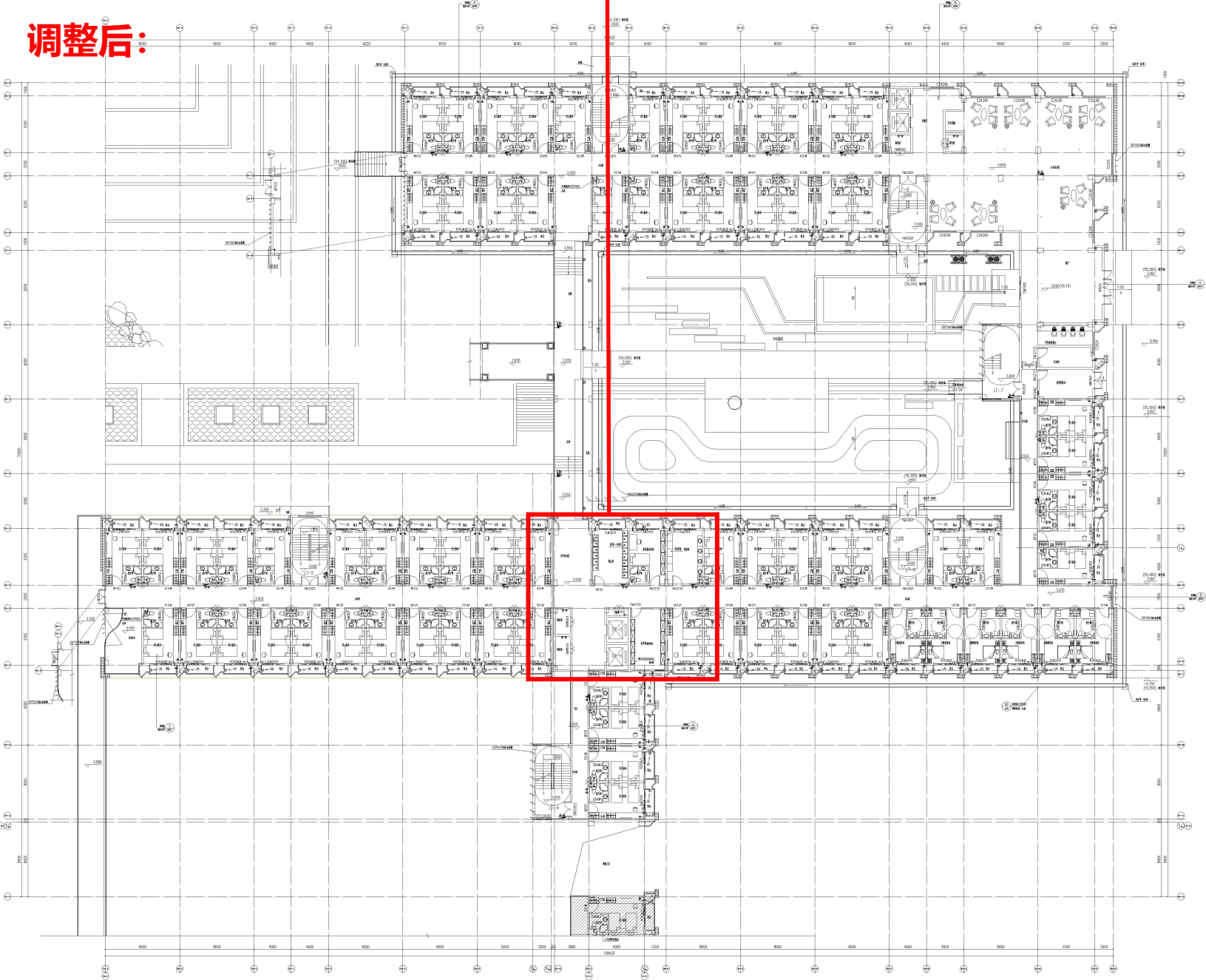
调整前:



调整内容:  
调整部分学员宿舍  
舍做为功能间(洗  
消间、工作间、  
洗衣房等)

B号学员宿舍二楼平面图 1:150  
本层建筑面积: 3323.42m<sup>2</sup>

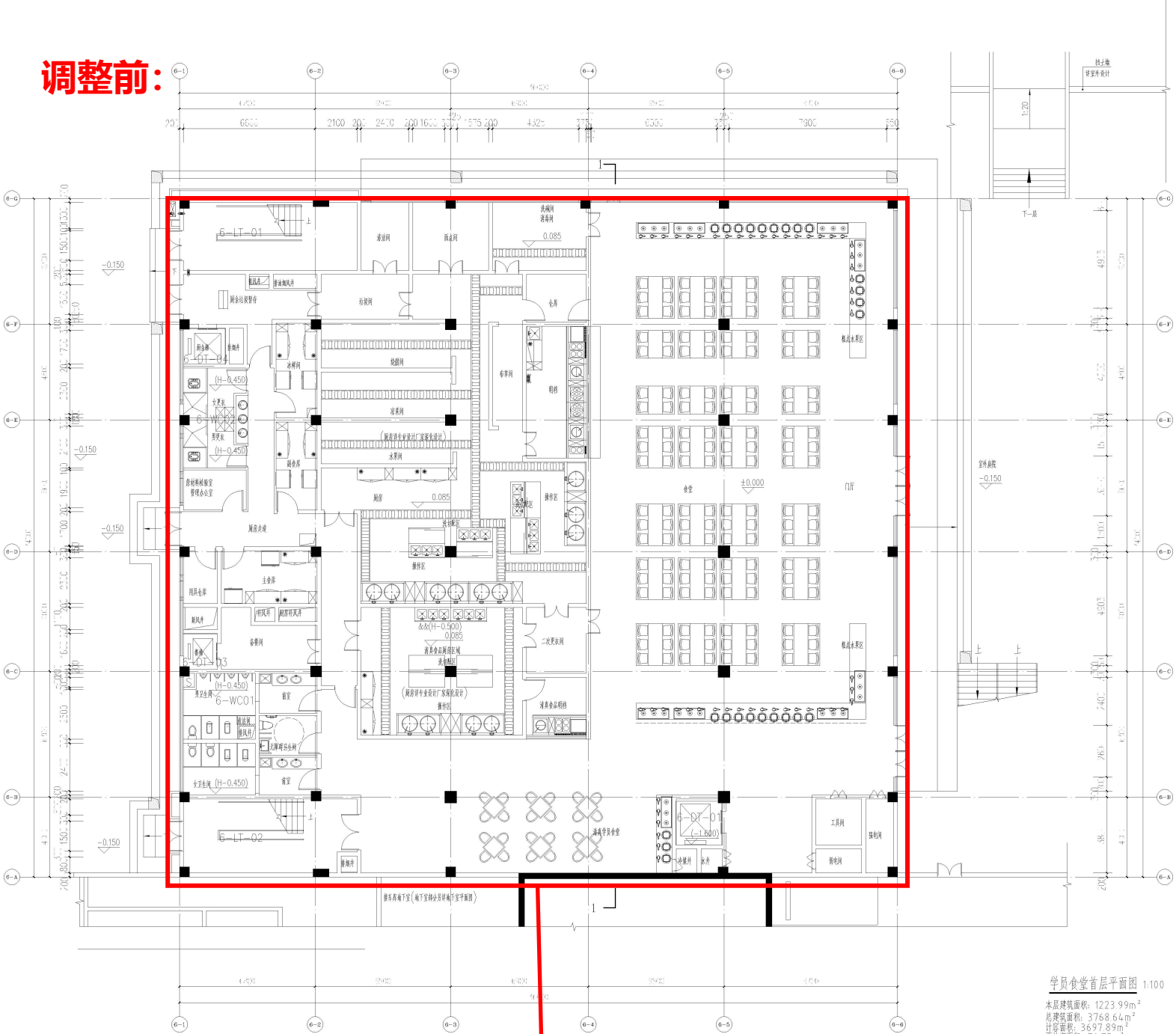
调整后:



B号学员宿舍二楼平面图 1:150  
本层建筑面积: 3323.42m<sup>2</sup>  
本层容纳人数: 6100人(宿舍、6间无牌宿舍)



调整前:

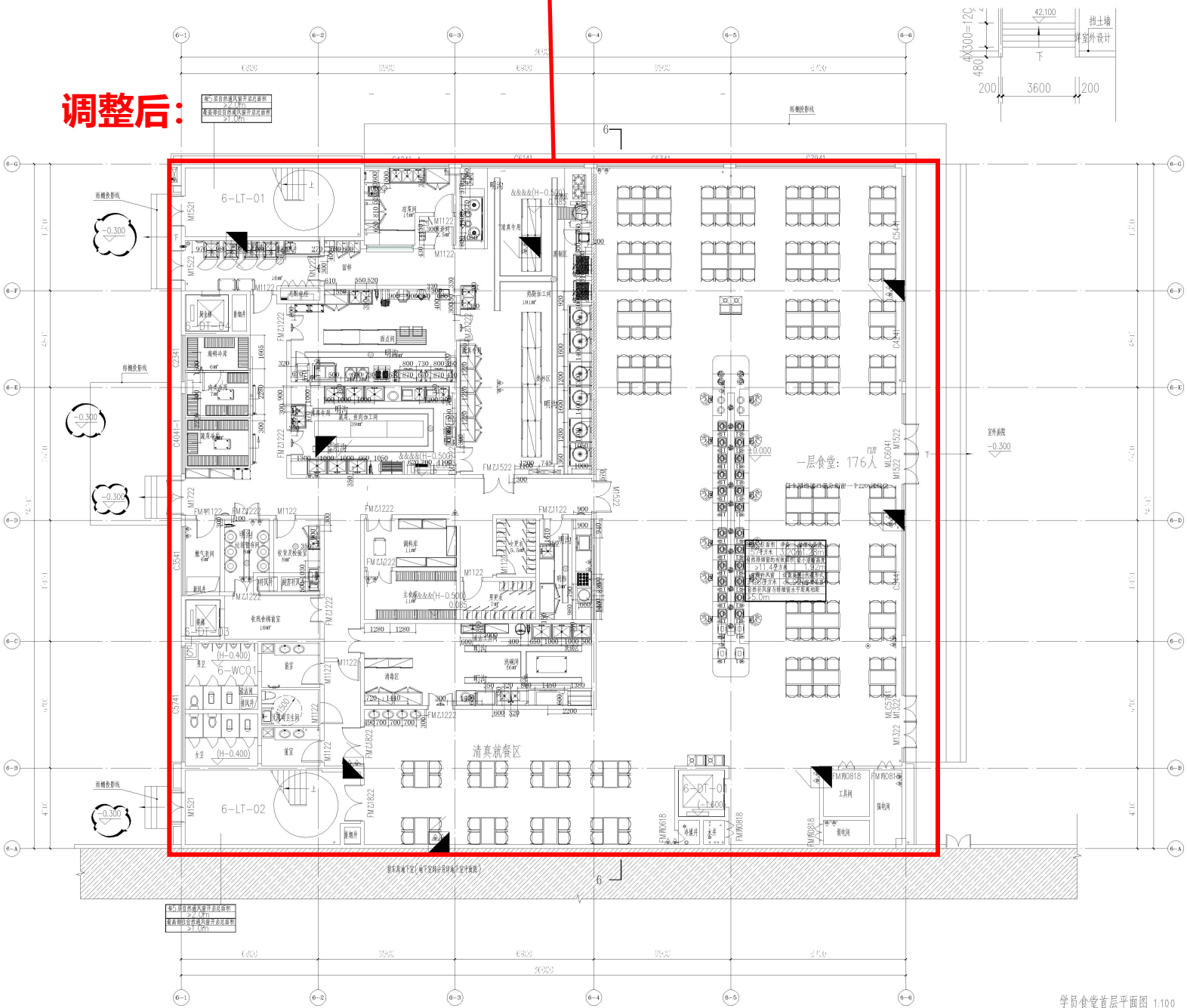


调整内容:  
食堂一层内部功  
能布局优化调整

学员食堂首层平面图 1:100

本层建筑面积: 1223.99m<sup>2</sup>  
总建筑面积: 3768.64m<sup>2</sup>  
计容面积: 3697.89m<sup>2</sup>  
不计容面积: 70.75m<sup>2</sup>  
占地面积: 1223.99m<sup>2</sup>  
相对标高±0.000对应绝对标高43.15  
清真食堂人数: 24人  
大食堂人数: 598人  
中食堂人数: 152人  
包间人数: 82人  
总食堂人数: 856人

调整后:

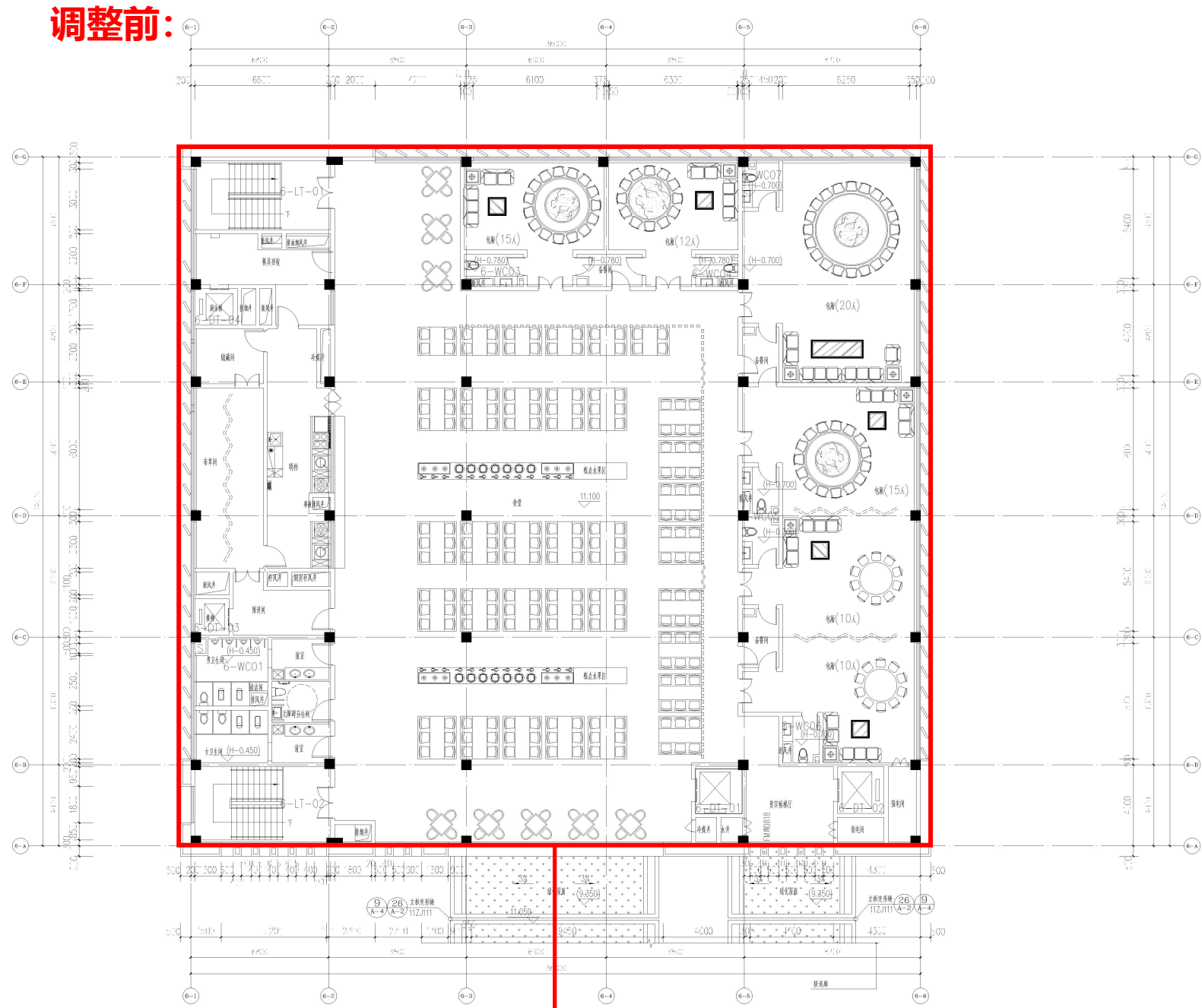


学员食堂首层平面图 1:100

本层建筑面积: 1223.99m<sup>2</sup>  
总建筑面积: 3768.63m<sup>2</sup>  
计容面积: 3697.88m<sup>2</sup>  
不计容面积: 70.75m<sup>2</sup>  
占地面积: 1223.99m<sup>2</sup>  
相对标高±0.000对应绝对标高43.15  
清真食堂人数: 24人  
大食堂人数: 598人  
中食堂人数: 152人  
包间人数: 82人  
总食堂人数: 856人



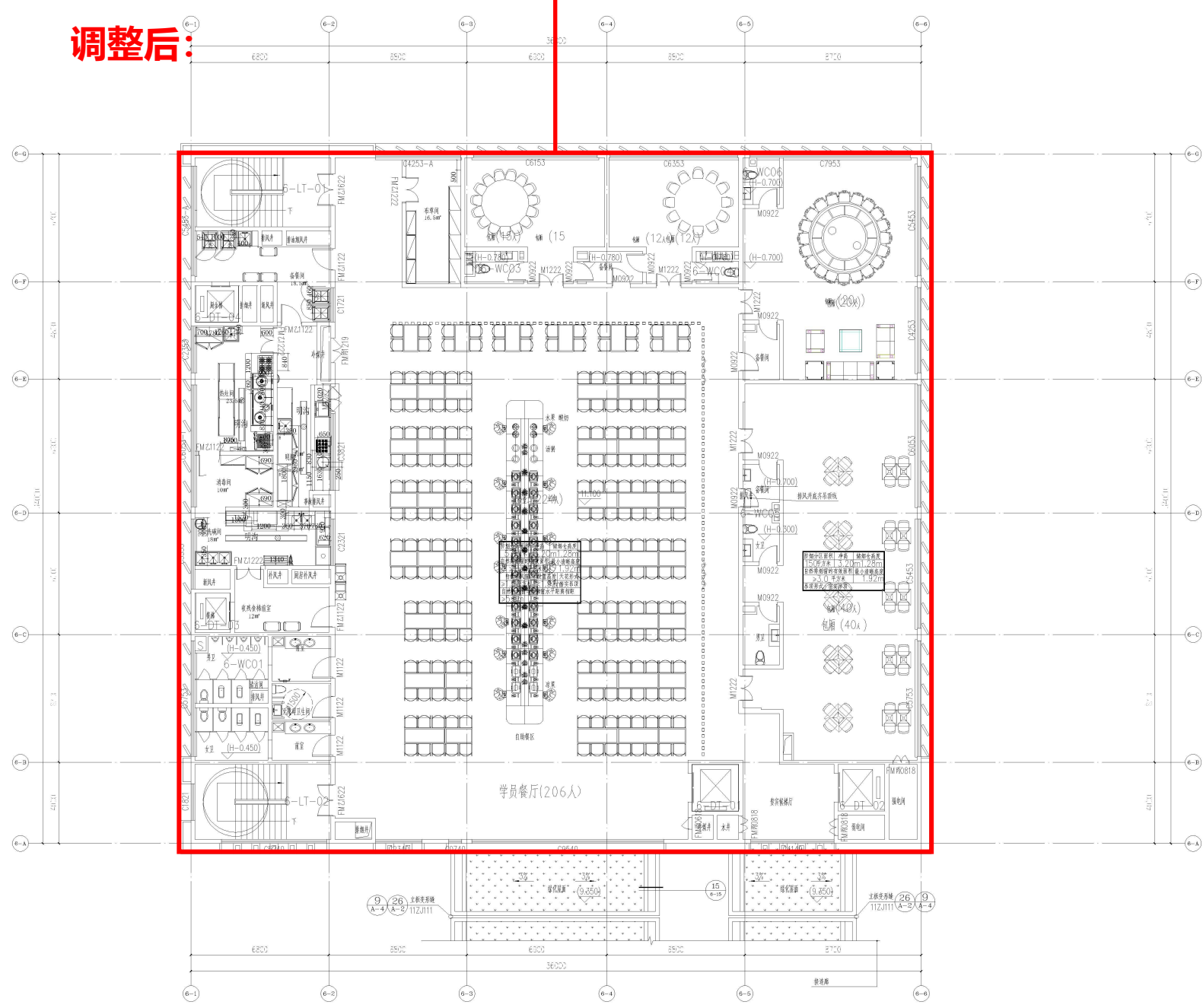
调整前:



调整内容:  
食堂三层内部功  
能布局优化调整

学员食堂三层平面图 1:100  
本层建筑面积: 1223.99m<sup>2</sup>

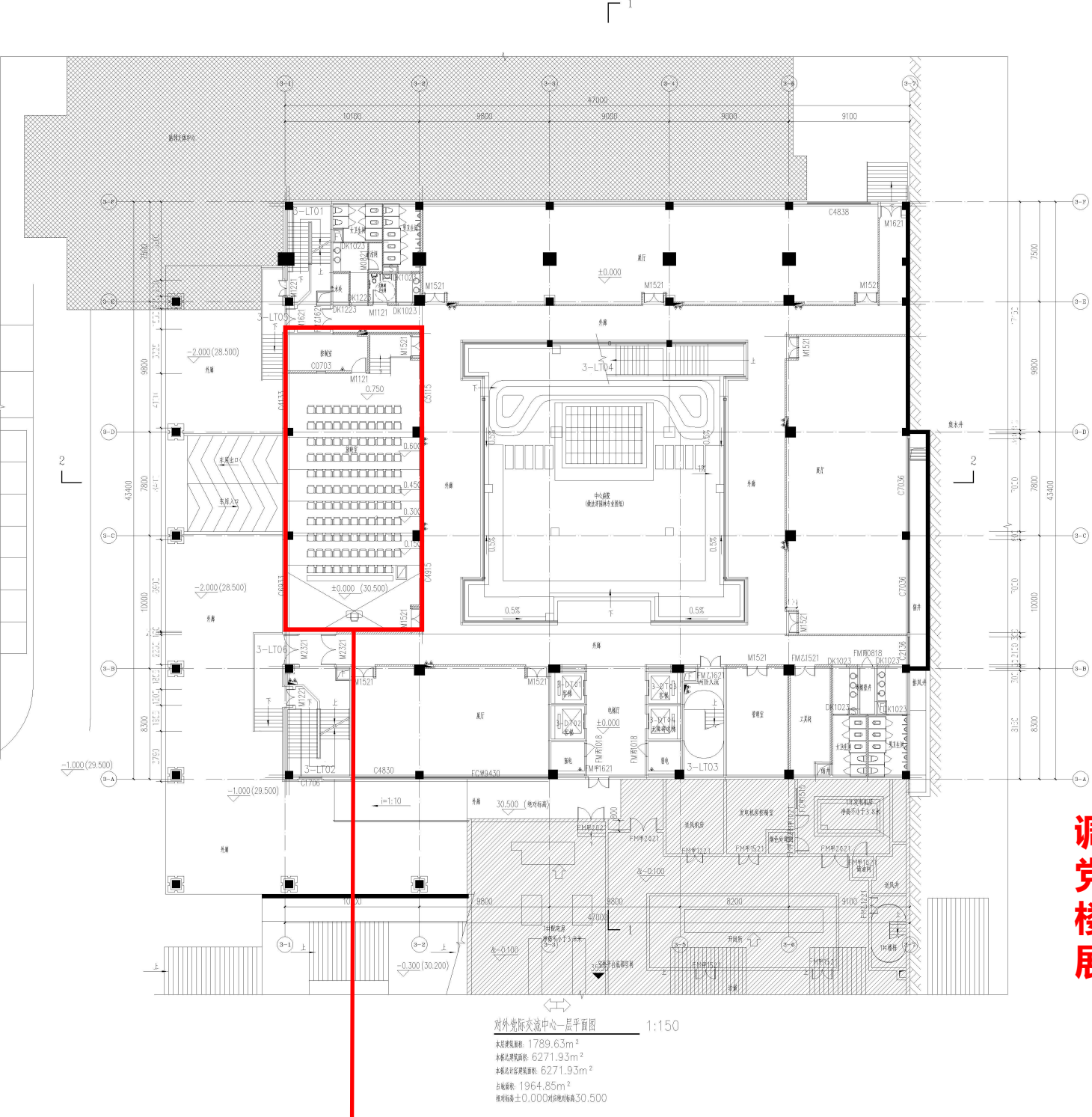
调整后:



学员食堂三层平面图 1:100  
本层建筑面积: 1223.99m<sup>2</sup>

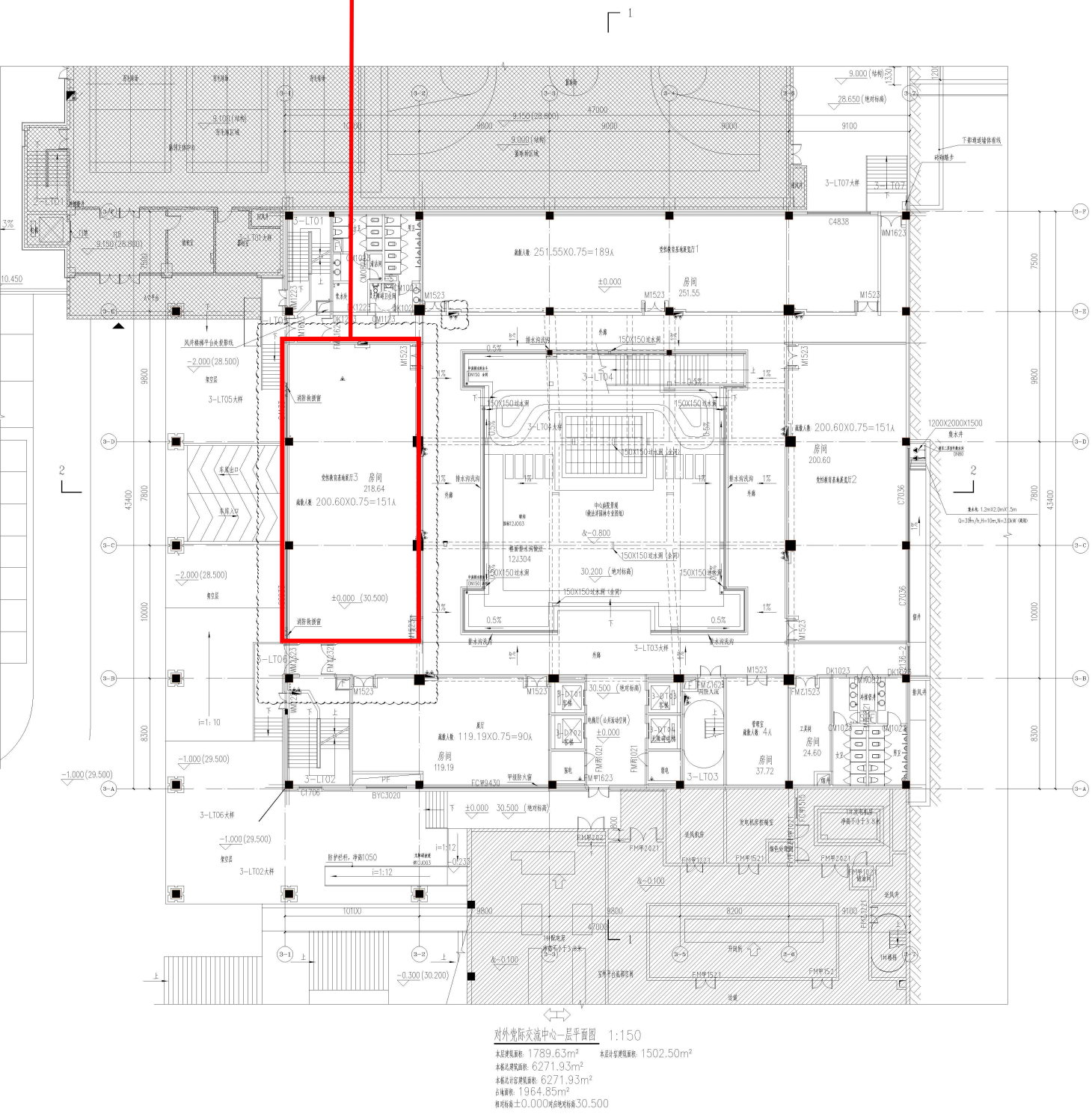


调整前:



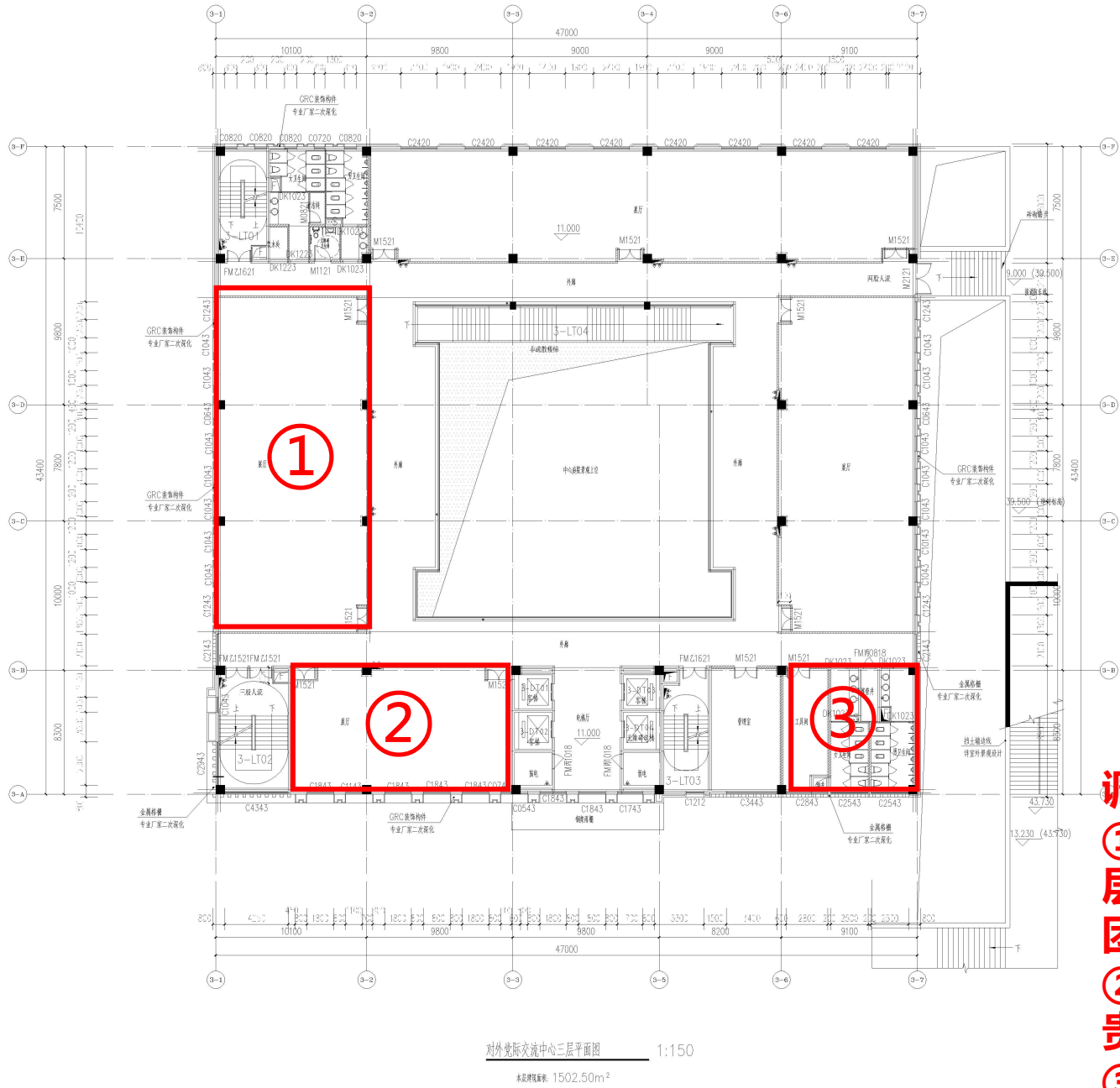
调整内容:  
党际交流中心一  
楼放映室调整为  
展厅

调整后:





调整前:



- 调整内容:
- ①党际交流中心三层展厅调整成主席团讨论会议室
  - ②展厅调整成17人贵宾室
  - ③调整卫生间布局

调整后:

