



千扁水库

抱头队

抱头水库

中心片区

立才小学

立才中学

三队

项目用地

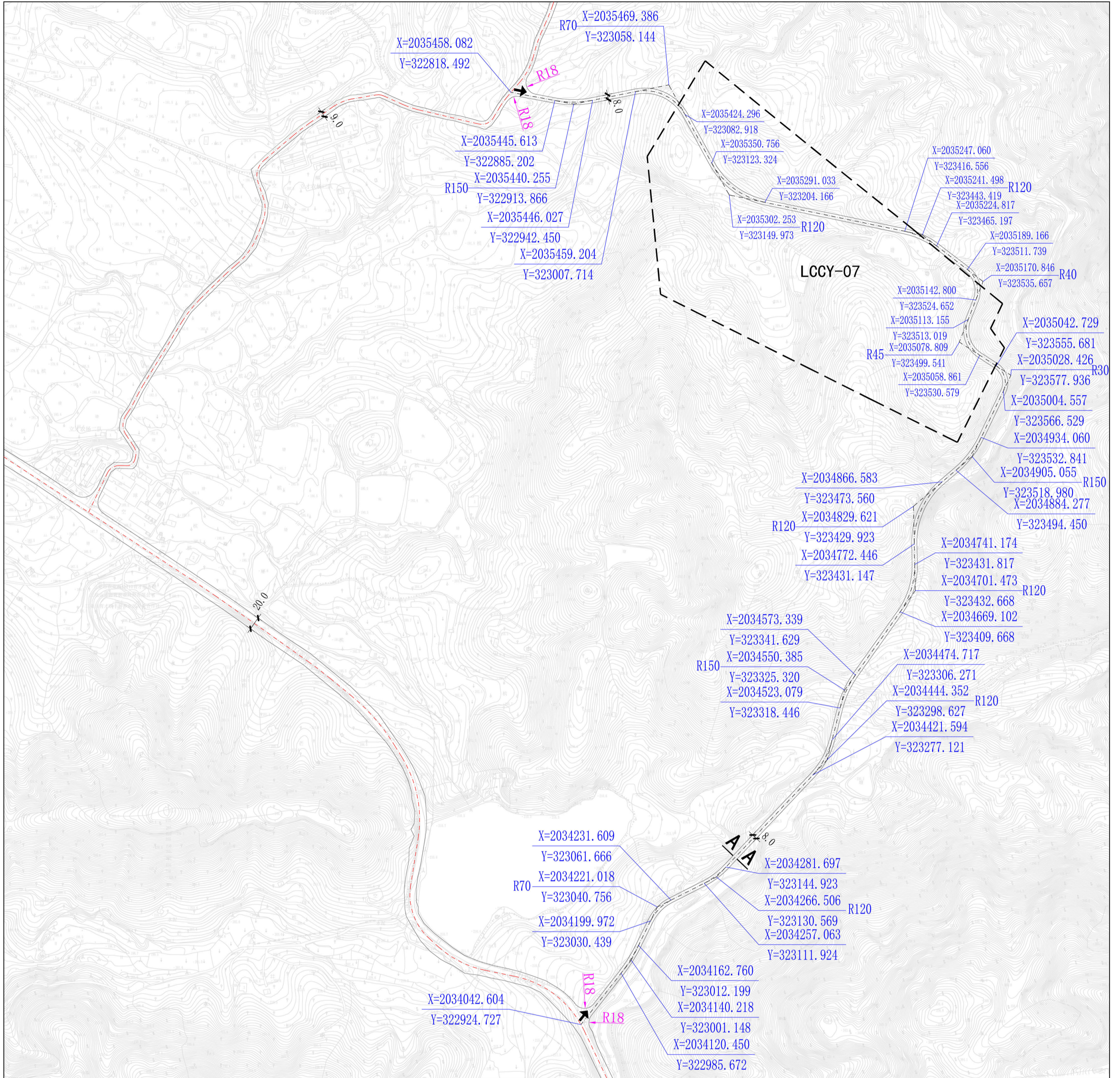
省道S314

二队

抱安队

抱安水库

南强水库



图例		产业项目整体指标控制表								
	LCCY-07 项目编码 用地范围示意线 用地控制坐标 道路红线 道路中心线(公路) 道路中心线(村道)	主要出入口方位 道路横断面剖切位置 路缘石半径 道路控制点坐标 道路平曲线半径	项目编码 LCCY-07	项目总用地面积 (m ²) 160639	建设用地面积 (m ²) ≤40000	建设用地功能 科研、 检疫检验	项目整体容积率 (≤) 0.25	项目整体建筑密度 (≤%) 15	建筑限高 (≤m) 12	配建机动车位 (≥泊) 80
	道路断面示意		地块位置示意	负面清单	备注					
1. 商品住宅、别墅、公寓、酒店(不含民宿)等房地产和变相房地产项目; 2. 与育才生态区环境、风貌不相容的项目; 3. 海南省、三亚市、育才生态区相关政策列入禁止、限制建设的项目。		1. 图中坐标系为2000国家大地坐标系, 高程为1985年国家高程基准, 单位为“米”;图中所标注的尺寸均以“米”为单位。 2. 图则中未涉及的其他规划要求, 由三亚市相关主管部门根据相关规范要求核定。 3. 停车位配建应符合《三亚市城市规划管理技术规定》要求。 4. 建设用地整体容积率≤1.0, 各地块具体用地性质、控制指标由三亚市相关主管部门核定。								
三亚市育才生态区立才片区连队村庄规划 (2021-2035)			建设用地管控图则			项目编号 LCCY-07	编制时间 2024年8月			