

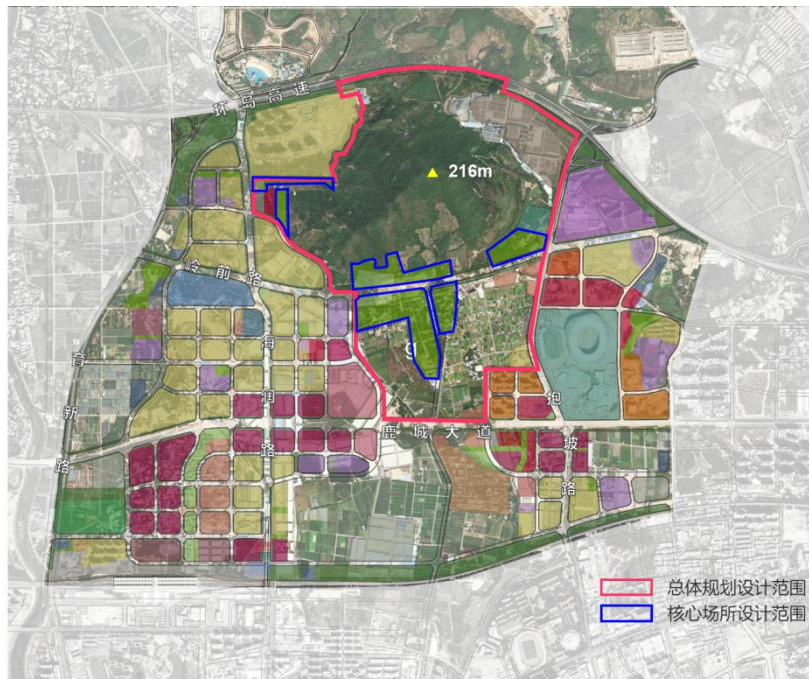
《三亚市抱坡岭公园规划设计》 (公示稿)

一、规划背景

抱坡新城是承载三亚城市综合服务的核心组团之一，为统筹推进抱坡岭及周边绿地规划设计，完善城市生态空间，提升城市宜居性和市民生活品质，经市政府批准同意，我局开展了《三亚市抱坡岭公园规划设计》编制工作。

二、规划范围

本次规划设计范围包括抱坡岭山体及周边规划公园绿地。



规划范围示意图

三、规划目标

立足传承生态力、激发公园活力、整合要素三大核心，

以“悦动·森林”主题，充分利用在地资源，打造抱坡岭运动公园。



鸟瞰效果图

四、公园规划设计

（一）总体方案

设计打造3区4主题的总体结构，包括北部山林野趣区，中部的城市休闲运动区，南部的艺术稻田休闲区。同时依据总体架构，打造多条步道及休闲节点。让中心绿地充分服务于新城各大城市版块。

设计意向以“北林、中园，南田”为最终特征，重心集聚在中央轴线与山体南侧。“北林”主要呈现舒展飞鸾顾羽的态势，将抱坡的景观辐射范围打开，与凤凰岭、临春岭等城内山体遥相互望；“中园”则更重理水修园，雕琢活力版块，承载多元运动休闲场景，聚焦新城区域的公共空间使用。“南田”则将中央绿芯向南延伸，打通生态链接，提供艺术

体验功能。



总体结构图



总体平面空间布局图

(二) 重要节点

1. 悦广场（主入口）

悦广场位于山南的主入口，设计栈道登顶径、野趣乐园径两大无障碍多元体验入园游径。规划运动文化广场与野趣山地活动区两大场地，其中西侧运动文化广场以欢迎空间、休憩广场、微展馆为主，东侧野趣山地活动区以趣味运动场地、绿道驿站等功能为主。



悦广场平面空间布局图



悦广场效果图

2. 悦街

针对康养人群行为模式，分类营造五感花园、园艺疗愈园、五行药理花园、台地健身花园、康复花园等五大空间，同时配置海南地域化康复疗养类植物。



悦街平面空间布局图



悦街效果图

3. 悦潮场

规划运动森林、潮玩乐园、欢乐农场三大特色运动板块，服务全龄人群。



悦潮场平面空间布局图

4. 悦田

充分利用南部基本农田中的窗口空间，结合现状建筑以及本地乡土建筑特色，打造几处休憩庭院以及艺术展览的功能。

5. 观景台

规划设计1处山顶观景平台，同时细化4处栈道节点，丰富观景体验。



观景台及观景节点空间布局图

(三) 特色系统

构建悦体育、悦漫径、悦花林、悦生活四大核心特色系统。

1. 核心系统一：悦体育

落实省对三亚建设体育公园的要求，构筑“悦体育”系统，提供全龄全时多主题的运动体验。规划设计3大运动主题和3大休闲主题空间，全方面服务于周边。

运动主题分区		
运动主题分区	特色节点	项目策划
① 山林野趣运动区	活力运动环，全景三亚悦动之冠，树梢栈道，分级登山径。	定向越野，郊野徒步，森林秋千，丛林探险，动植物研学，林中探险，山谷滑索。
② 综合体育区	包括篮球、足球等标准球类场地，多功能运动场，无动力儿童游乐场，老年人活动场地（都市农场+综合活动中心），中央景观道。	体育赛事，公园夜市，儿童集市，花卉展览，灯光艺术季等。
② 趣味运动区	智慧运动环，互动运动场，趣味球场，小轮车场，湿地生态园。	社区乐跑PK赛，太极表演，小轮车竞技赛，雨水花园维护营建，自然教室，体育活动科普教育等。
休闲主题分区		
分区	特色场地	项目策划
活力休闲	文化广场，绿色阶梯，LAB茶馆（服务中心），滑板场、滑草场。	草坡速滑，休闲骑行，艺术文化展览，音乐节，灯光展。
艺术稻田休闲区	稻田咖啡厅，稻田酒吧，艺术步道。	黎族文化展，稻田艺术季，田中舞蹈节，稻田音乐季，儿童农耕研学等。
台地康养运动区	台地花园，共享农园，休闲花园，茶室。	购物季，台地咖啡周，花园展，素食节，低碳主题集市，康养讲座，植物研学等。

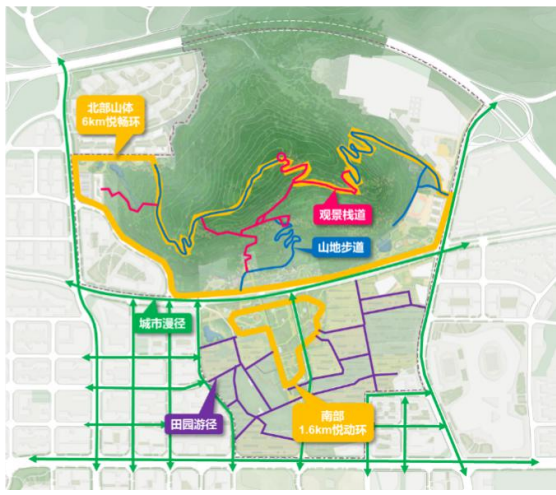


悦运动特色系统功能策划图

2. 核心系统二：悦漫径

充分利用山田城海的优质资源，营建步道与观景体系，形成环形游径、山地步道、观景栈道、城市慢径、田园游径构成的25KM的漫步游径，提供跨山穿园游田的游憩体验。

- **7.6km** 环形游径 → 缝合山、城、田、林，观景体系
连接入口广场、山地步道与特色观景步道系统的主要环线
- **2.1km** 山地步道 → 登山步行、越野赛、观鸟等活动
- **2.2 km** 观景栈道 → 串联主要观景观点，高架体验系统
- **10km** 城市慢径 → 结合街道、绿道系统形成慢行网络
多段线路链接多元功能组团，可根据游览需求进行选择，灵活对接周边城市组团，以满足全龄需求。
- **4km** 田园游径 → 穿梭田间的漫游路径



悦漫径特色系统功能策划图

3. 核心系统三：悦花林

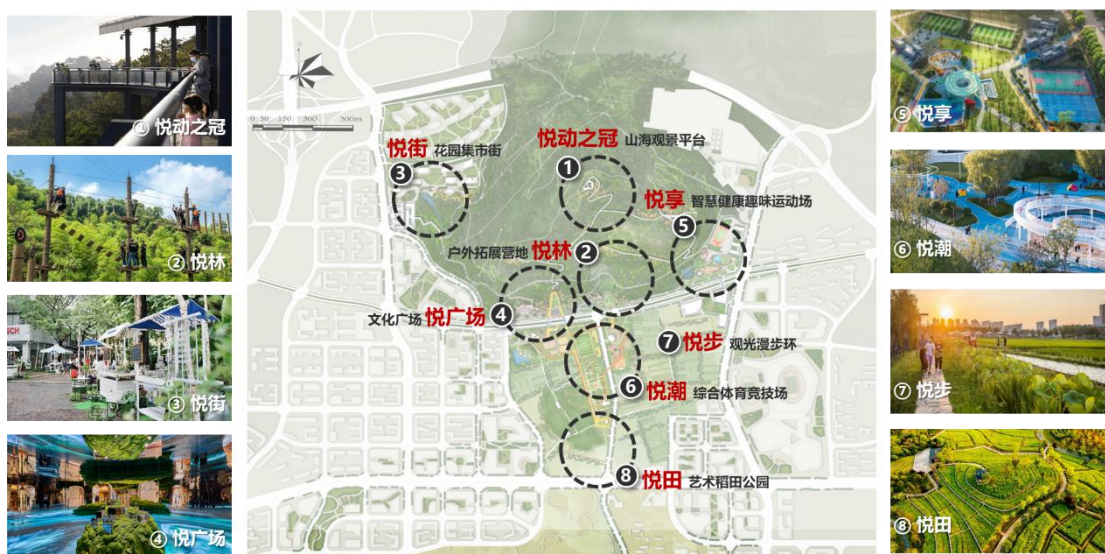
优选乡土植被打造 6 大特色分区和 6 类特色花林路径。植被分区包括植被保护区、台地种植区、植物层次优化区、果林梳理区、热带风情区和乡土野趣区。特色花林路径包括环形林荫路径、运动活力路径、观景栈道路径、山地徒步路径、田园休闲路径和城市通勤路径。



悦花林特色系统功能策划图

4. 核心系统四：悦生活

以“悦八景”呈现抱坡岭体育公园 IP，营造八种“悦”氛围，包括山海观景平台、户外拓展营地、花园集市街、文化广场、智慧健康趣味运动场、潮玩趣味竞技场、田园观光漫步环、艺术稻田公园。



悦八景空间布局图