

中国南繁中心项目 规划变更对比图

2024年10月25日

方案设计 | 总平面图

ARCHITECTURAL DESIGN

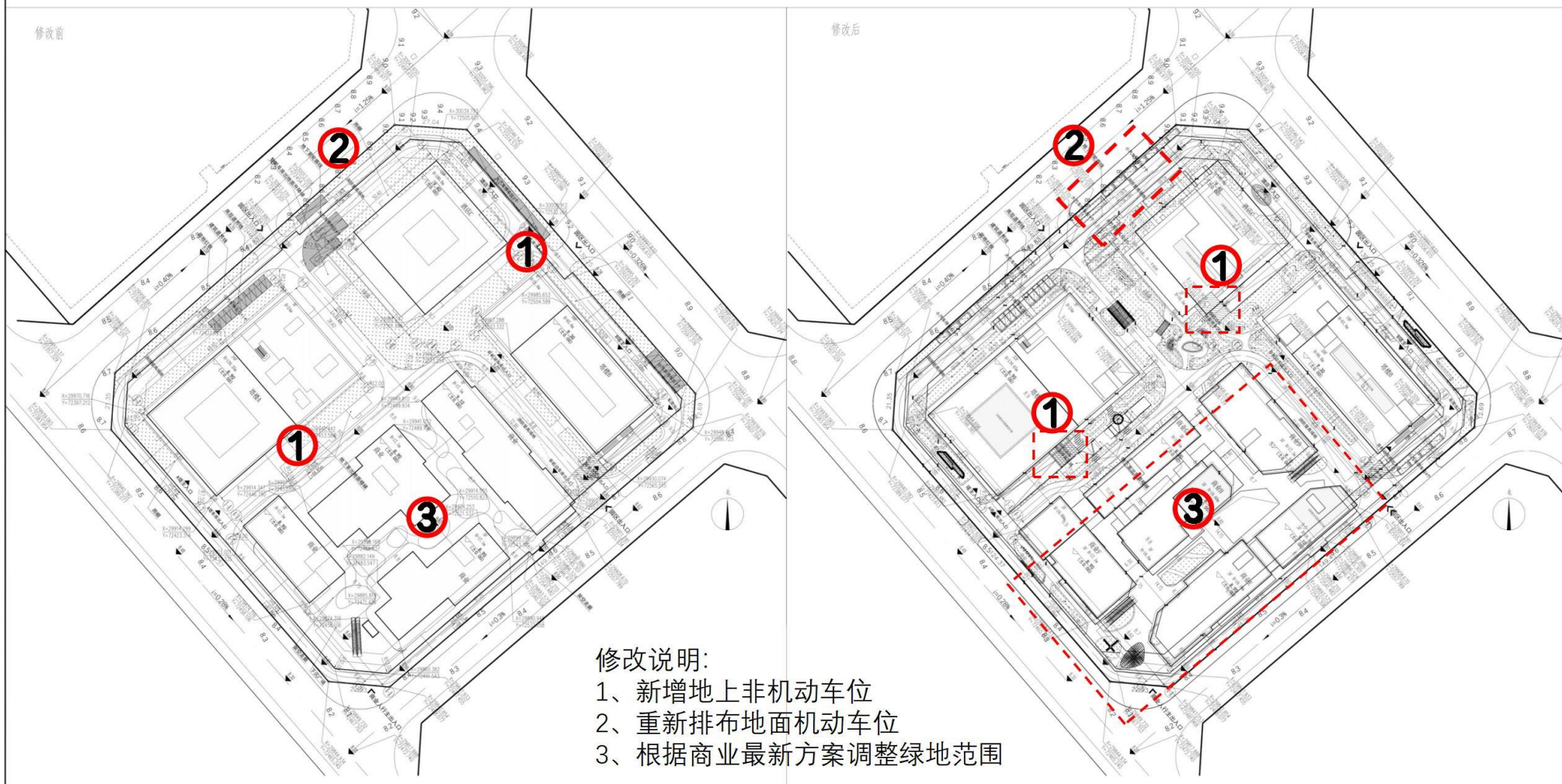


总平面图
General Plan

项目		指标	单位	面积占比	备注		
建设总用地面积		26938.65	m ²				
总建筑面积		184463.65	m ²				
地上计容建筑面积		134603.44	m ²				
其中	办公	74021.08	m ²	54.99%			
	其中	塔楼A	50689.69	m ²			
		塔楼B	23331.39	m ²			
	商业	21226.66	m ²	15.77%			
	其中	多层商业	13443.21	m ²			
		塔楼底商	7783.45	m ²			
	酒店	39245.55	m ²	29.16%			
酒店客房数		460	间				
人防地面出口面积 (计容)		110.15	m ²				
地上不计容建筑面积 (避难区域)		3573.88	m ²				
地下建筑面积		46286.33	m ²				
建筑基底面积		10767.36	m ²				
容积率		5.00					
建筑密度		39.97%					
绿地率		30.01%					
一般车位数	其中	地上	30	小汽车	23	辆	充电桩车位23辆
				大巴车	7	辆	
		地下		1115		辆	充电桩车位261辆
非机动车位数	其中	地上		213		辆	
		地下		1217		辆	



中国南繁中心项目
YK01-02-02地块——总平面对比图





修改说明：1、建筑立面调整



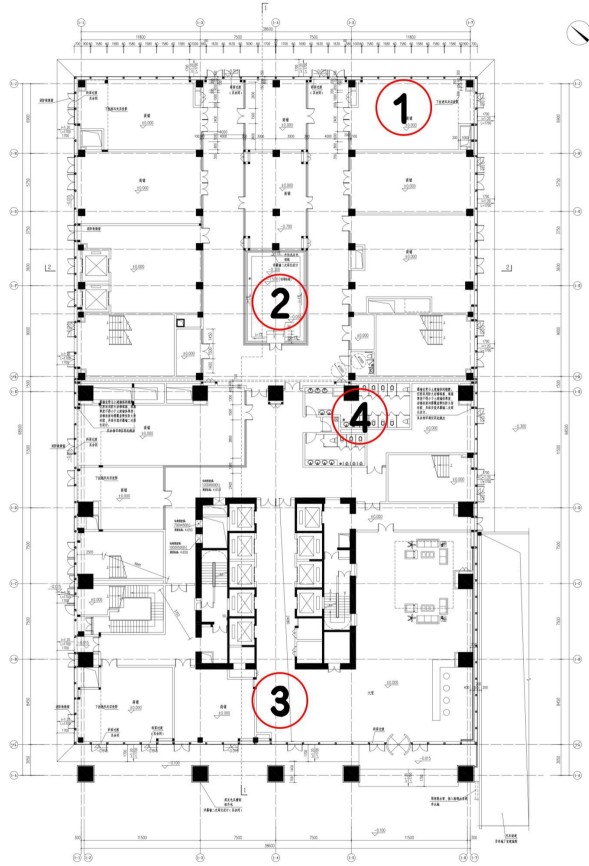
修改说明：1、建筑立面调整，2、扶梯位置调整，3、新增3D屏幕



修改说明：1、商业建筑立面调整

中国南繁中心项目项目
YK01-02-02地块——A塔楼一层平面对比图

修改前



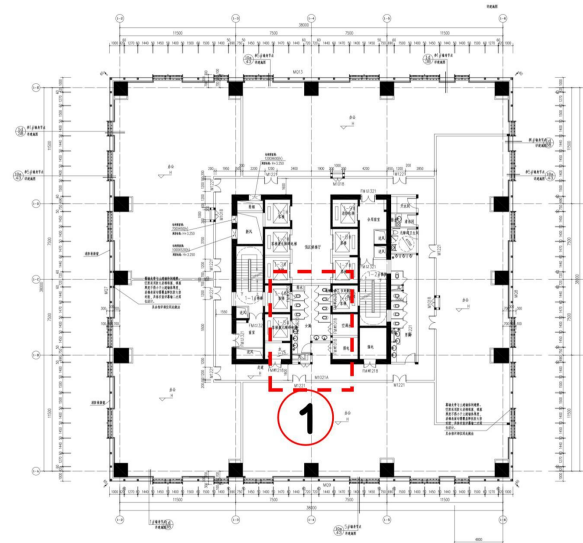
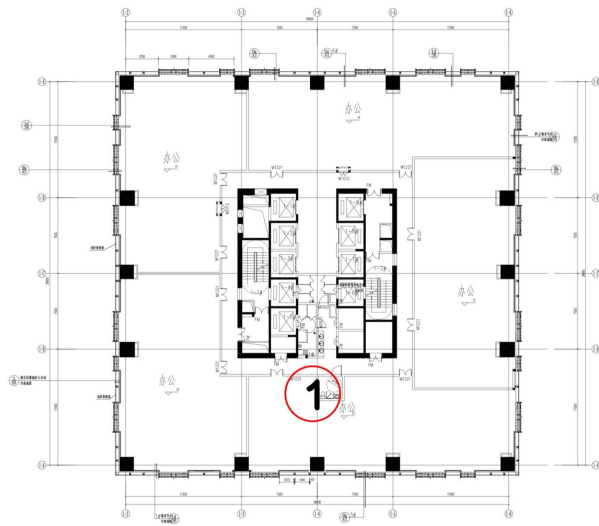
修改后



图纸说明:

1. 平面功能优化，从新划分商铺及办公分隔。
2. 取消中庭。
3. 扩大首层大堂。
4. 优化调整卫生间位置。

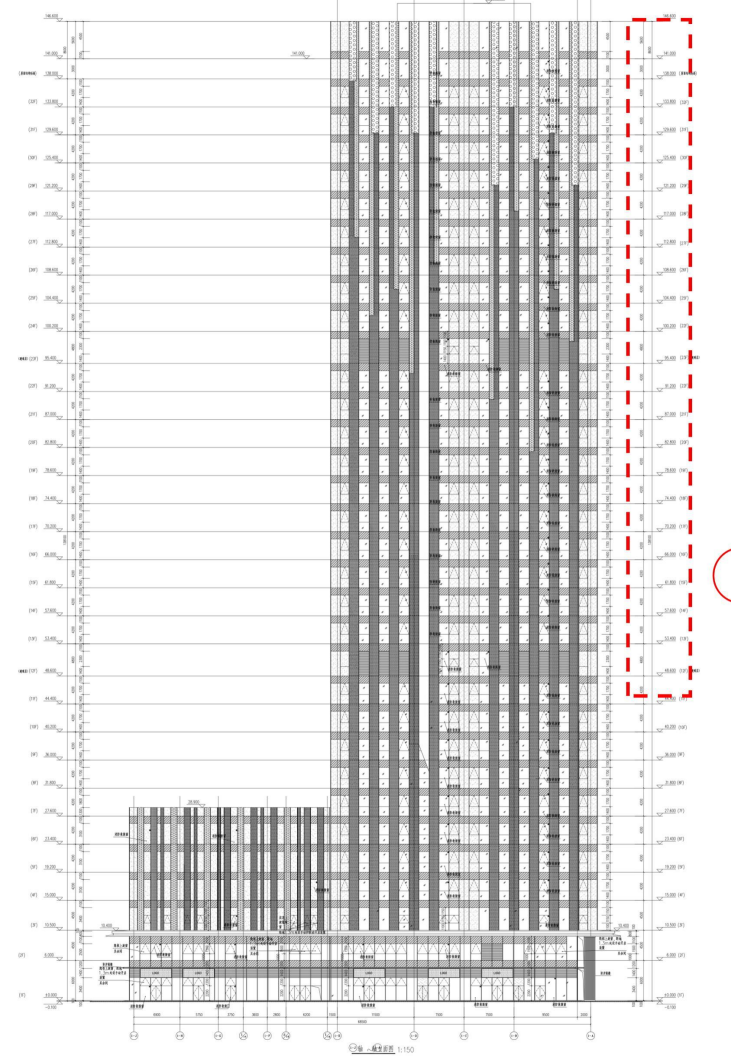
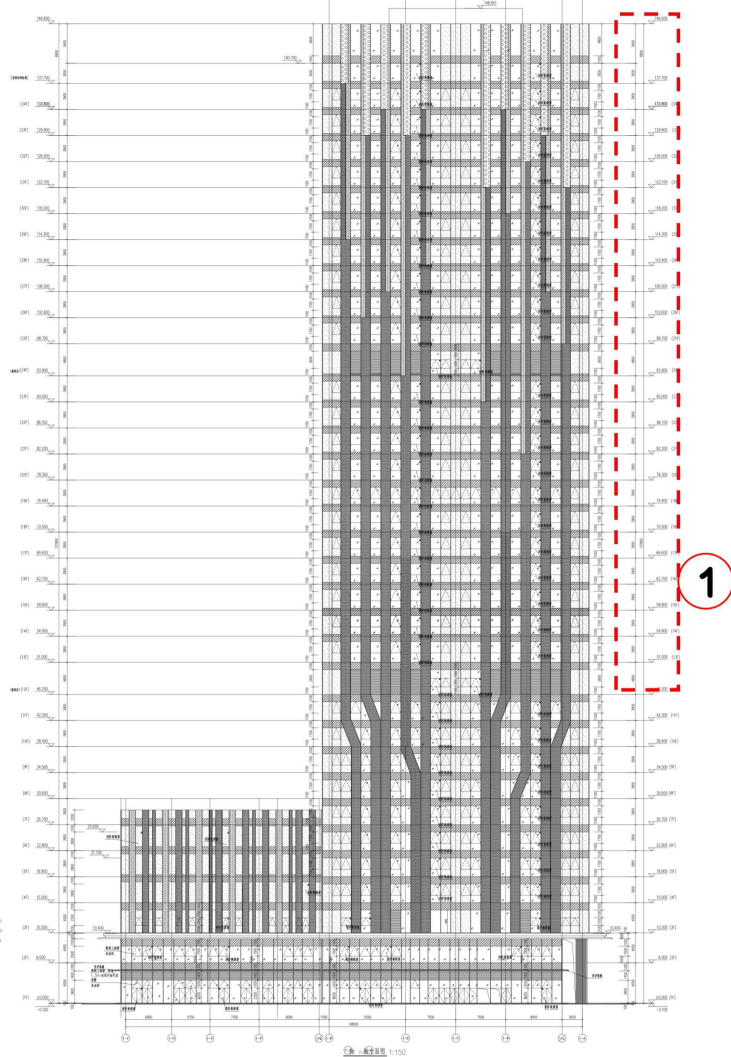
中国南繁中心项目项目
YK01-02-02地块——A塔5-11层平面对比图



图纸说明:

1. 优化办公分隔及卫生间布置。

中国南繁中心项目
YK01-02-02地块—A塔楼1-J~1-A立面对比图

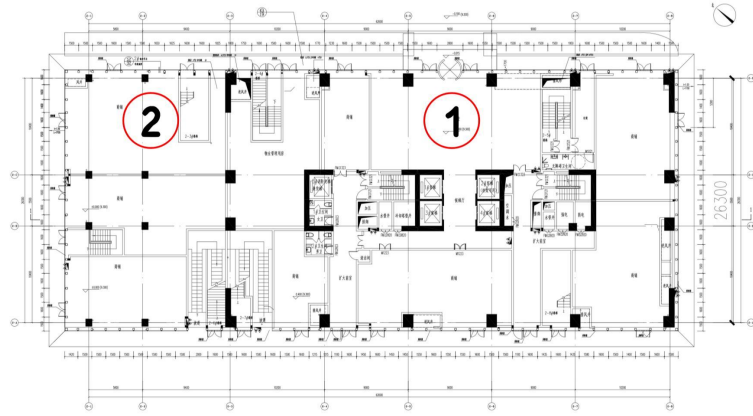


图纸说明：
1 调整四层以上层高，由3.9m调整为4.2m。
总层数由34层调整为32层，总高度保持不变。

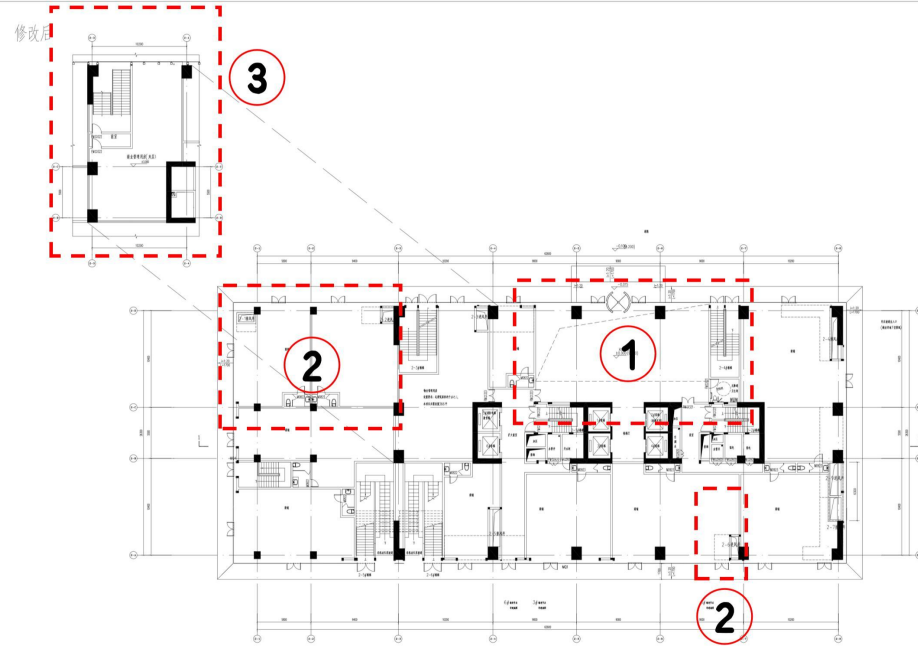
中国南繁中心项目项目

YK01-02-02地块——B塔楼一层平面对比图

修改前



修改后

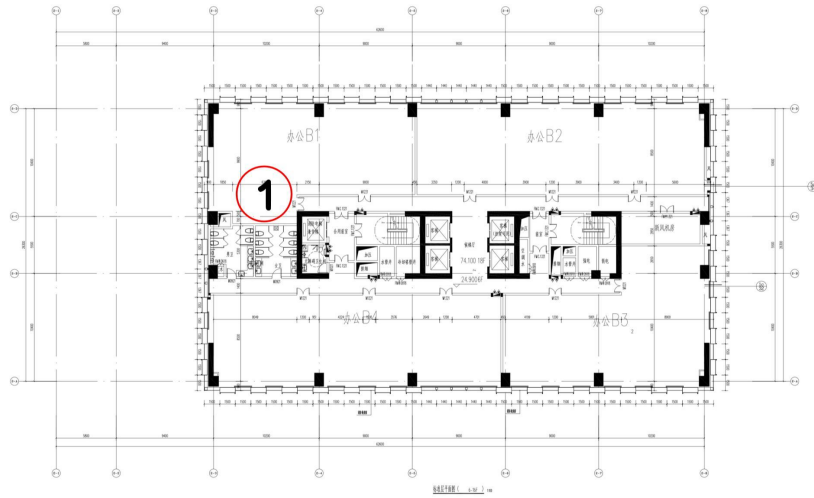


图纸说明:

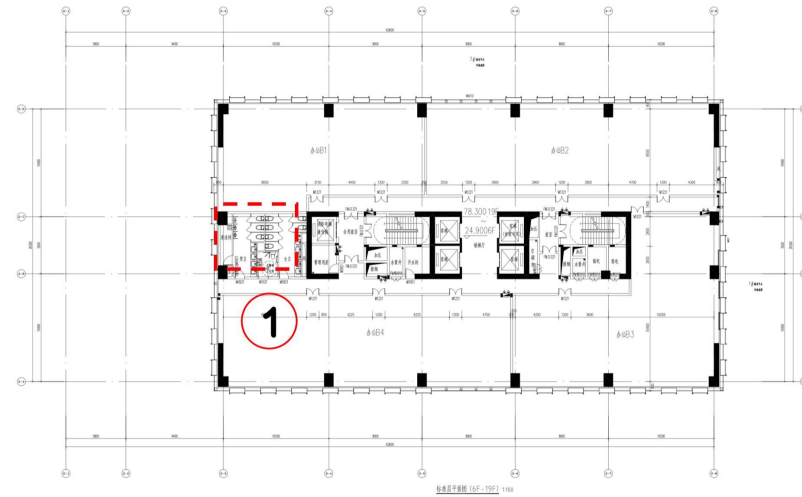
- 1 修改大堂，做两层挑空。
- 2 优化调整楼梯及商铺分隔。
- 3 增加夹层物业用房。

中国南繁中心项目项目
YK01-02-02地块——B塔楼标准层平面对比图

修改前



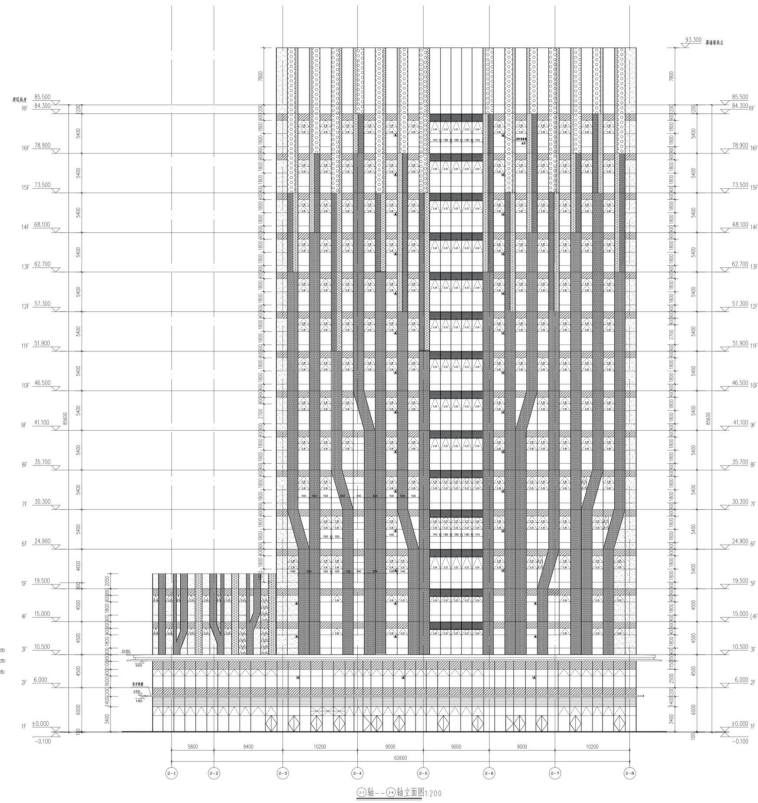
修改后



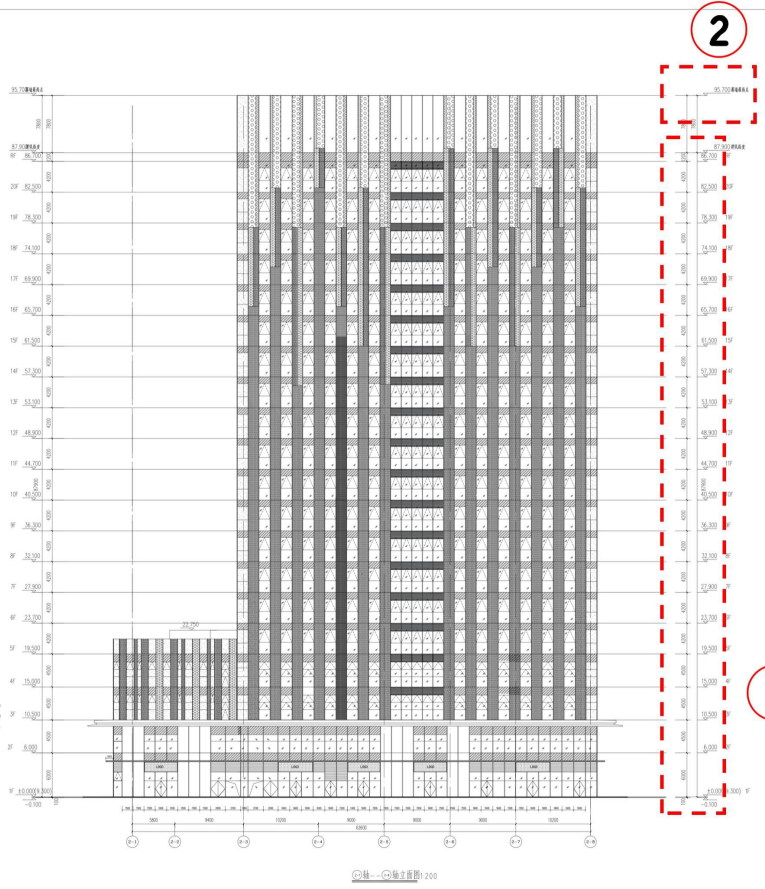
图纸说明：
1. 调整卫生间布置。

中国南繁中心项目项目
YK01-02-02地块——B塔楼2-1~2-8立面对比图

修改前



修改后



1

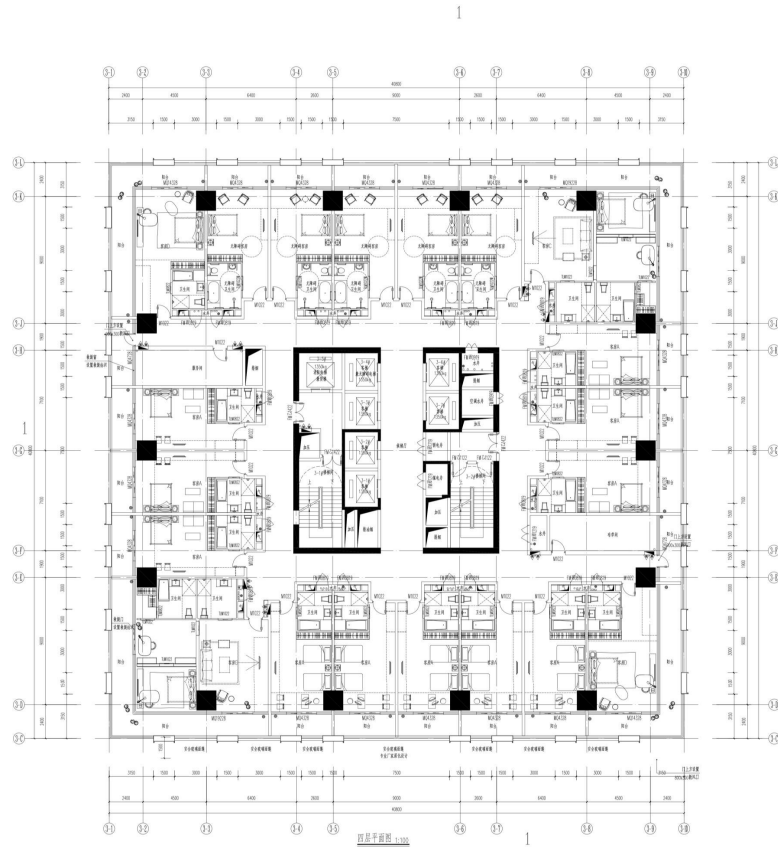
2

图纸说明:
1 调整五层以上层高, 由5.4m调整为4.2m。
2 总层数由16层调整为20层, 建筑总高度为88m。

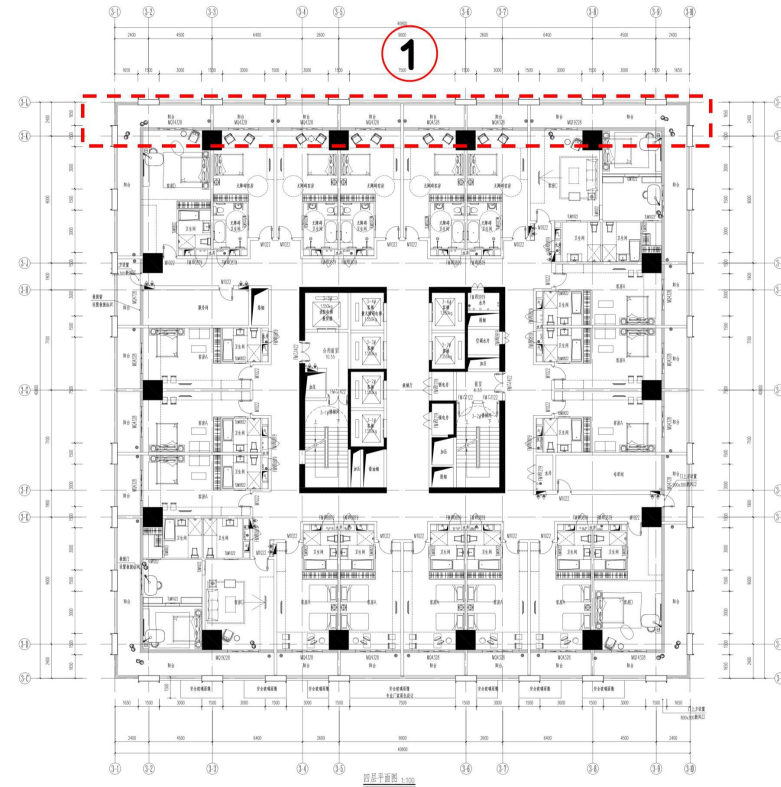
中国南繁中心项目项目

YK01-02-02地块——酒店平面对比图

修改前



修改后

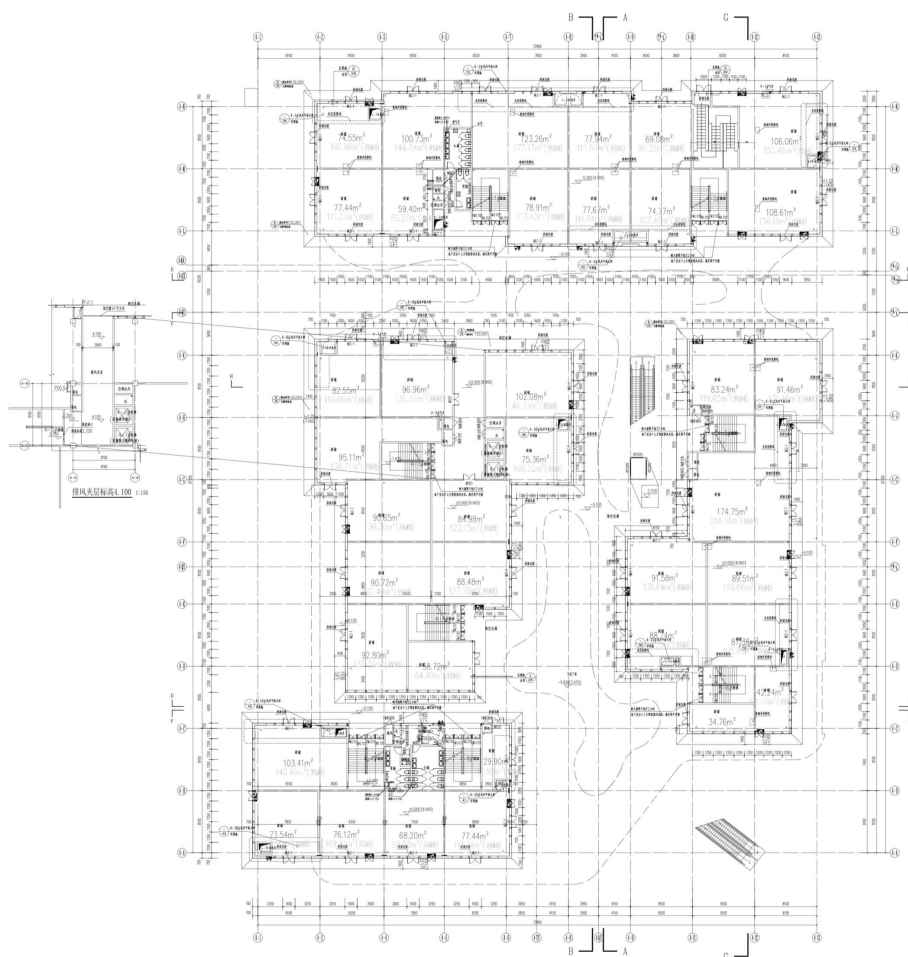


图纸说明： 1. 阳台进深由1.7m调整为1.8m

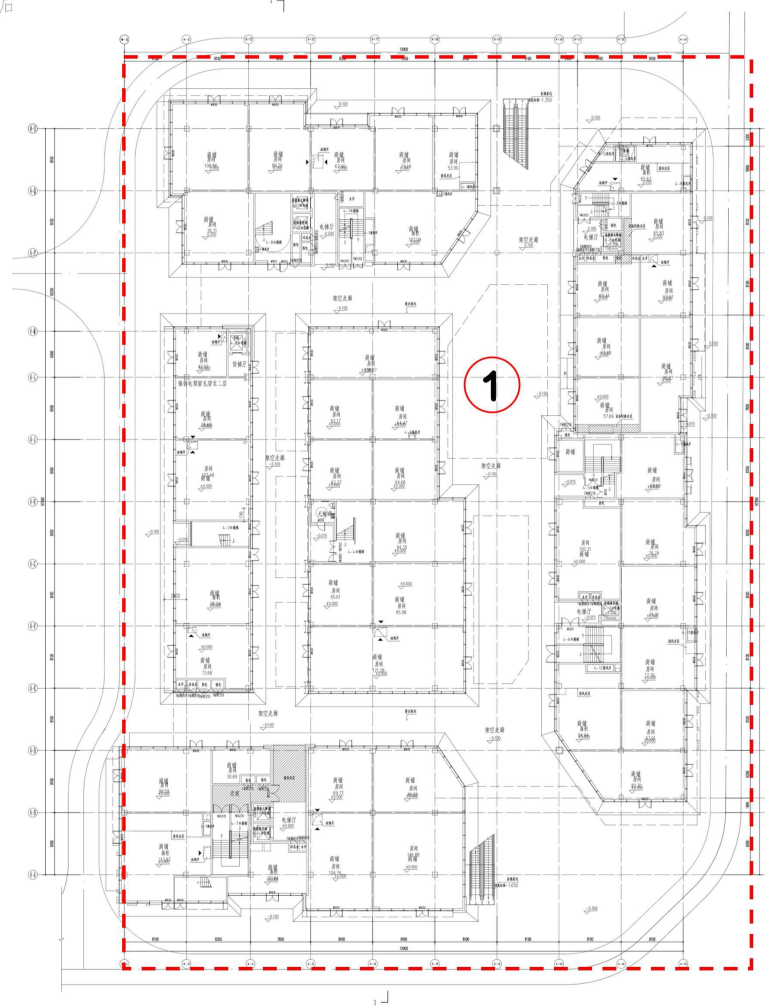
中国南繁中心项目项目

YK01-02-02地块——商业一层平面对比图

修改前



修改后

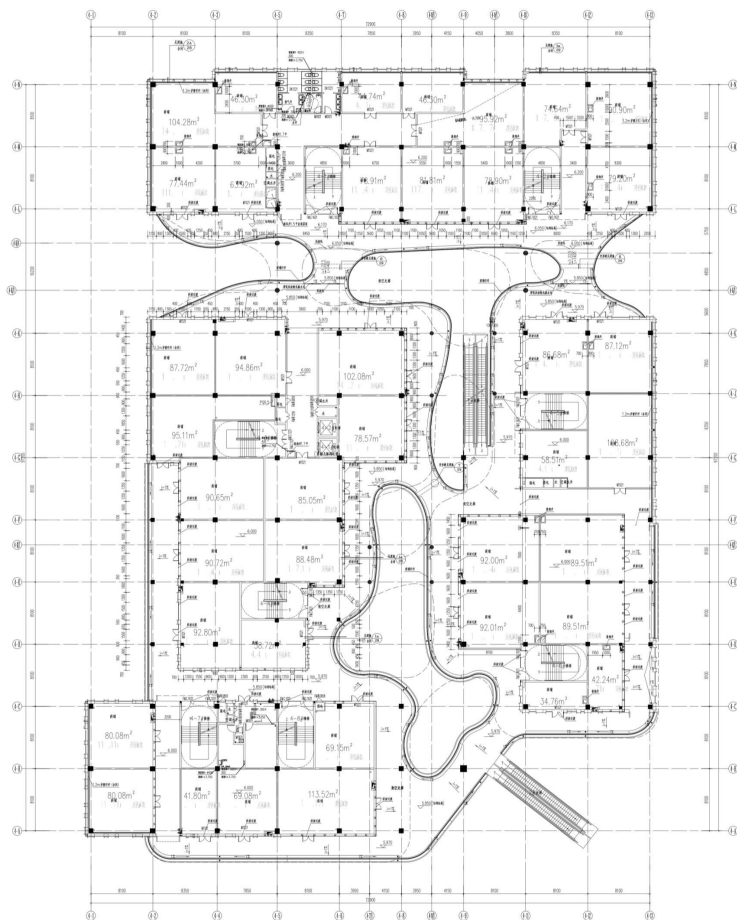


图纸说明： 1，商业街方案重新调整。涉及有商业体块组合关系、平面布局、人流动线等。

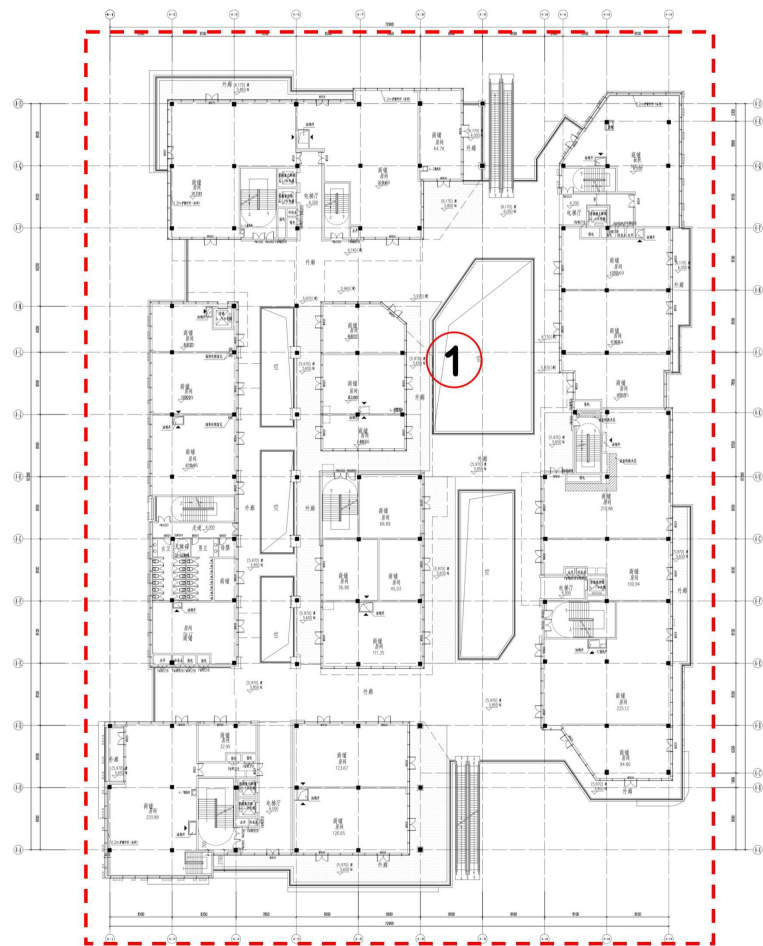
中国南繁中心项目项目

YK01-02-02地块——商业二层平面对比图

修改前



修改后

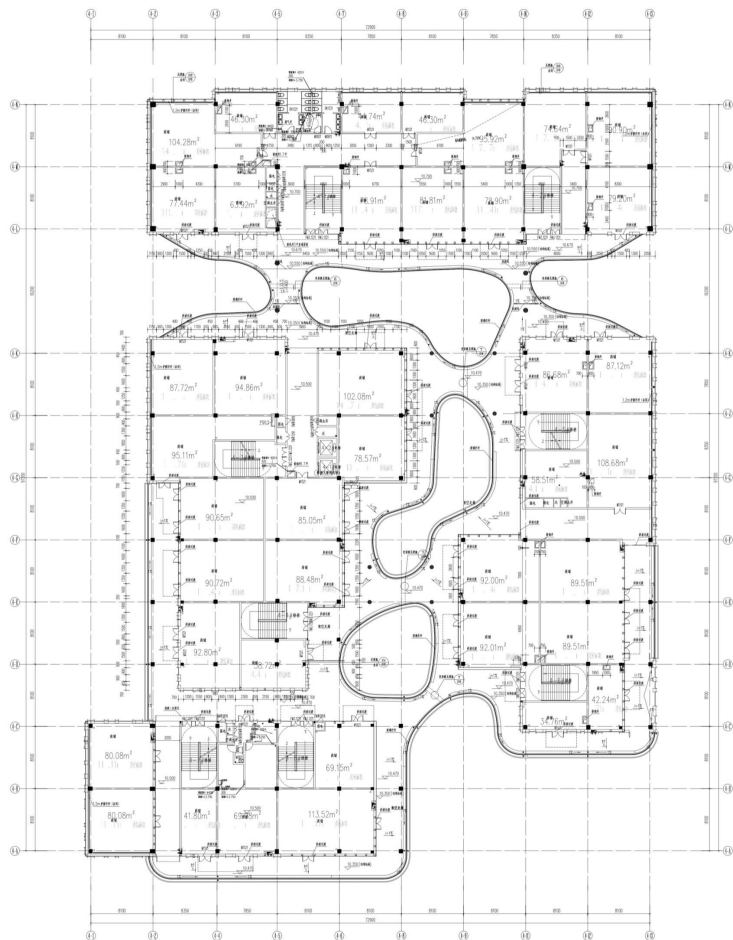


图纸说明： 1，商业街方案重新调整。涉及有商业体块组合关系、平面布局、人流动线等。

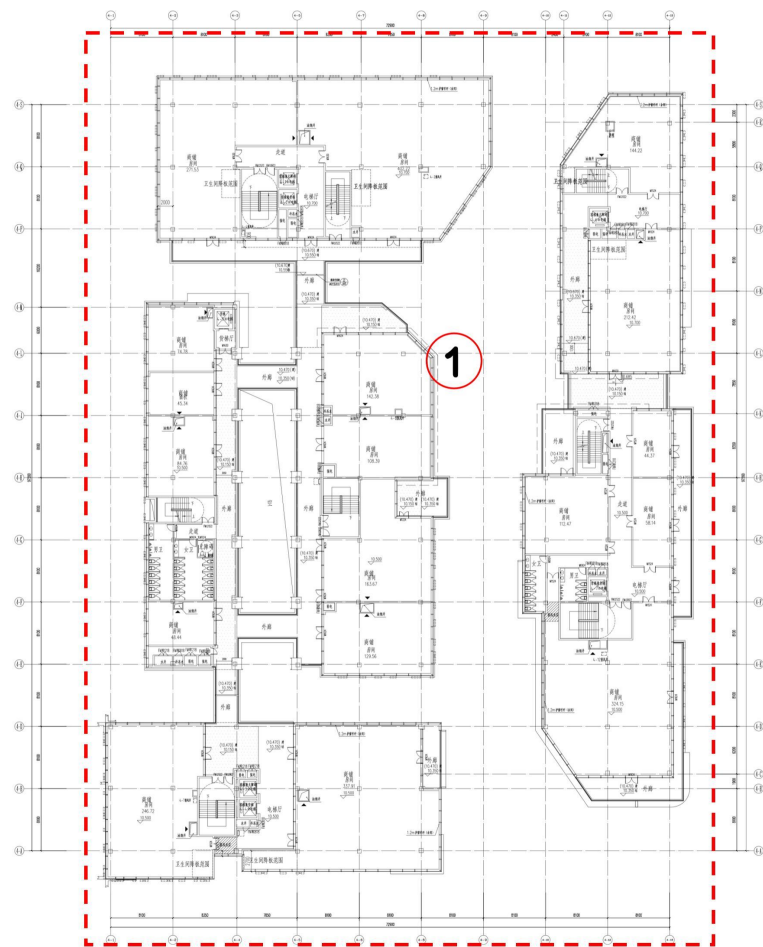
中国南繁中心项目项目

YK01-02-02地块——商业三层平面对比图

修改前



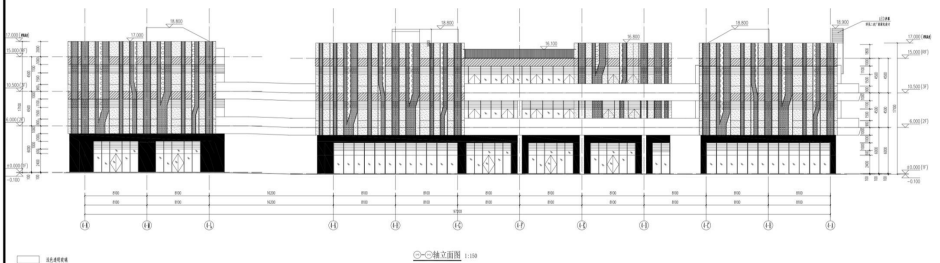
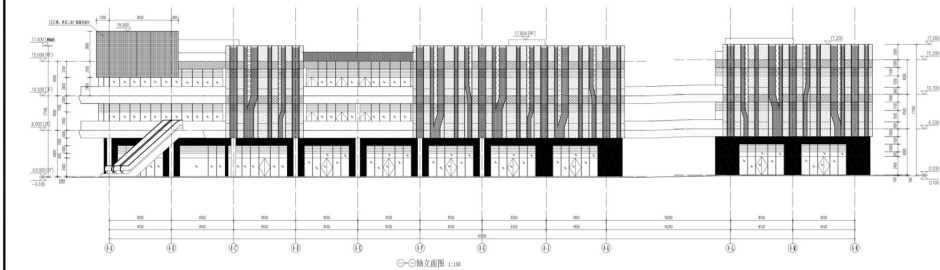
修改后



图纸说明： 1，商业街方案重新调整。涉及有商业体块组合关系、平面布局、人流动线等。

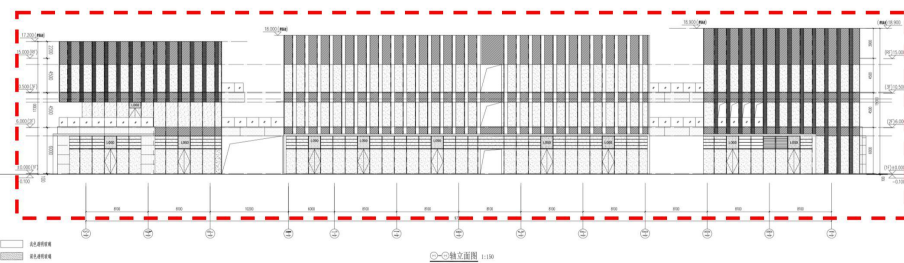
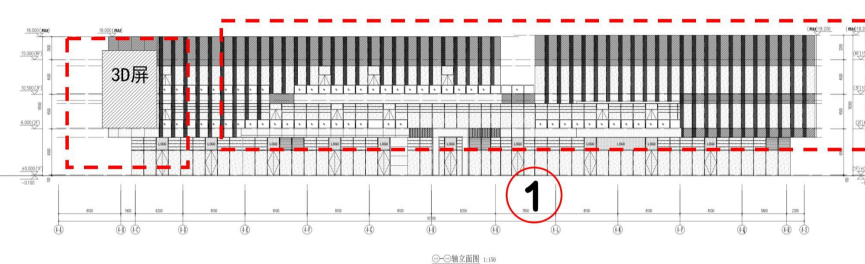
中国南繁中心项目项目 YK01-02-02地块——商业沿街立面对比图

修改前



- 玻璃幕墙
- ▨ 玻璃幕墙
- ▩ 玻璃幕墙
- ▧ 玻璃幕墙
- ▦ 玻璃幕墙
- ▤ 玻璃幕墙
- ▣ 玻璃幕墙
- ▢ 玻璃幕墙
- 玻璃幕墙
- 玻璃幕墙
- ▟ 玻璃幕墙
- ▞ 玻璃幕墙
- ▝ 玻璃幕墙
- ▜ 玻璃幕墙
- ▛ 玻璃幕墙
- ▚ 玻璃幕墙
- ▙ 玻璃幕墙
- ▘ 玻璃幕墙
- ▗ 玻璃幕墙
- ▖ 玻璃幕墙
- ▕ 玻璃幕墙
- ▔ 玻璃幕墙
- ▓ 玻璃幕墙
- ▒ 玻璃幕墙
- ░ 玻璃幕墙
- ▐ 玻璃幕墙
- ▏ 玻璃幕墙
- ▎ 玻璃幕墙
- ▍ 玻璃幕墙
- ▌ 玻璃幕墙
- ▋ 玻璃幕墙
- ▊ 玻璃幕墙
- ▉ 玻璃幕墙
- █ 玻璃幕墙
- ▇ 玻璃幕墙
- ▆ 玻璃幕墙
- ▅ 玻璃幕墙
- ▄ 玻璃幕墙
- ▃ 玻璃幕墙
- ▂ 玻璃幕墙
- ▁ 玻璃幕墙
- ▀ 玻璃幕墙

修改后



- 玻璃幕墙
- ▨ 玻璃幕墙
- ▩ 玻璃幕墙
- ▧ 玻璃幕墙
- ▦ 玻璃幕墙
- ▤ 玻璃幕墙
- ▣ 玻璃幕墙
- ▢ 玻璃幕墙
- 玻璃幕墙
- 玻璃幕墙
- ▟ 玻璃幕墙
- ▞ 玻璃幕墙
- ▝ 玻璃幕墙
- ▜ 玻璃幕墙
- ▛ 玻璃幕墙
- ▚ 玻璃幕墙
- ▙ 玻璃幕墙
- ▘ 玻璃幕墙
- ▗ 玻璃幕墙
- ▖ 玻璃幕墙
- ▕ 玻璃幕墙
- ▔ 玻璃幕墙
- ▓ 玻璃幕墙
- ▒ 玻璃幕墙
- ░ 玻璃幕墙
- ▐ 玻璃幕墙
- ▏ 玻璃幕墙
- ▎ 玻璃幕墙
- ▍ 玻璃幕墙
- ▌ 玻璃幕墙
- ▋ 玻璃幕墙
- ▊ 玻璃幕墙
- ▉ 玻璃幕墙
- █ 玻璃幕墙
- ▇ 玻璃幕墙
- ▆ 玻璃幕墙
- ▅ 玻璃幕墙
- ▄ 玻璃幕墙
- ▃ 玻璃幕墙
- ▂ 玻璃幕墙
- ▁ 玻璃幕墙
- ▀ 玻璃幕墙

图纸说明： 1. 立面根据新的商业方案重新设计，同时根据商业需要在商业南侧入口立面增加一块裸眼3D屏。