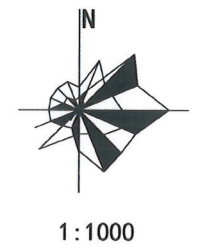


地块位置示意图



风玫瑰和比例尺



图例:

- [A1-1] 地块编号 [5.0] 尺寸标注 [^] 主要出入口方位 [紫] 城市紫线
- [—] 道路中心线 [200.00] 坐标及设计标高 [—] 禁止机动车开口路段
- [—] 车行道边线 [1.00] 坡度、坡向及坡长 [黄] 城市黄线
- [—] 用地界线 [R90] 半径标注 [绿] 城市绿线
- [—] 排水方向 [—] 建筑后退红线 [蓝] 城市蓝线

地块指标控制表:

地块编码	用地性质代码	用地性质	地块面积(平方米)	容积率(≤)	建筑总量(平方米)	建筑密度(≤%)	建筑限高(≤m)	绿地率(%)	配建停车位
YC04-47-02	1401	公园绿地	2745	--	--	--	--	--	--

注:

1. 建设游憩建筑和服务建筑, 用地占比不大于5%, 总建筑面积(包括覆土建筑)不应超过建筑占地面积的 1.5倍。

海绵城市设计引导要求:

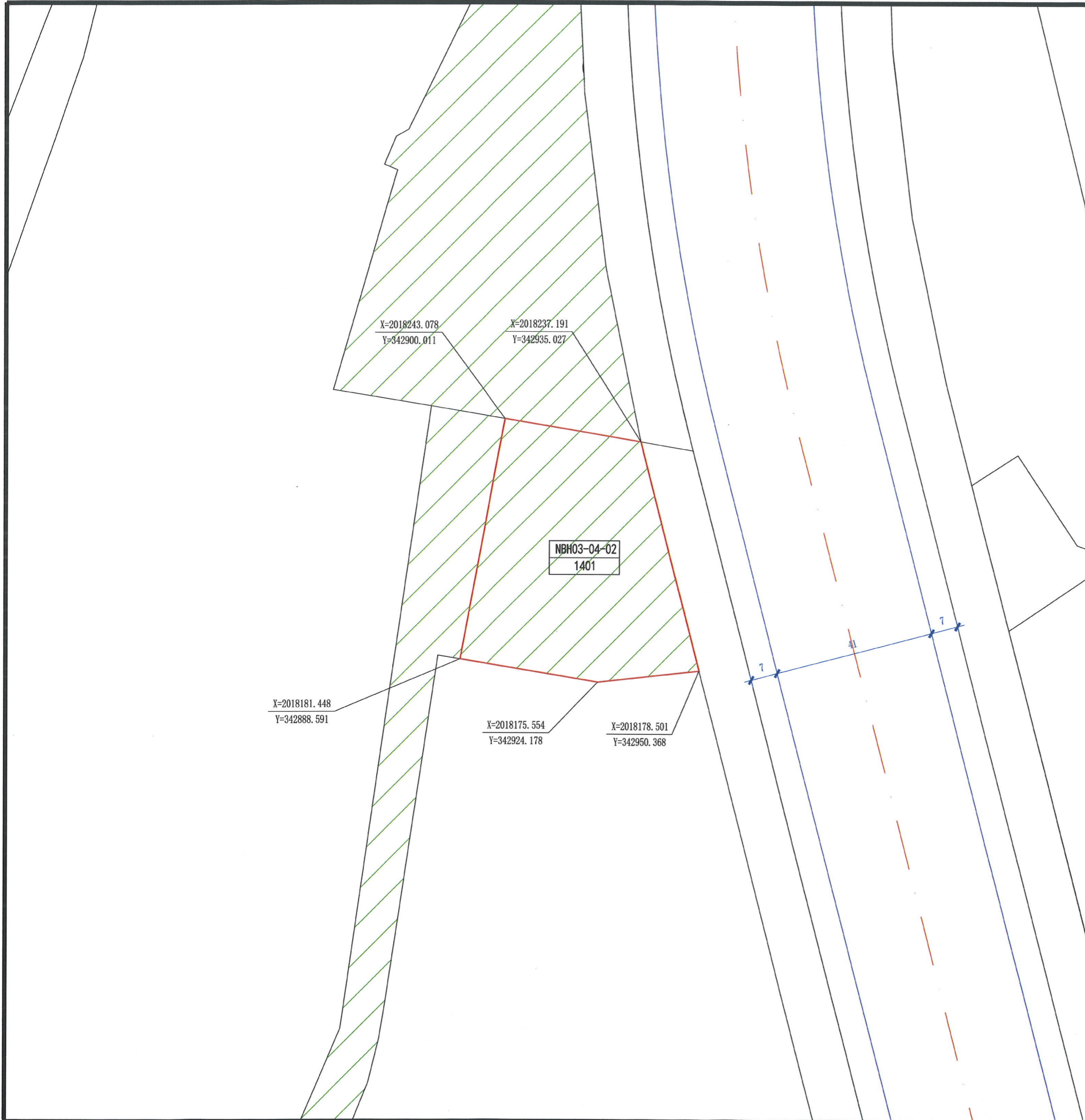
地块编码	用地代码	用地性质	强制性指标		引导性指标		
			年径流总量控制率(%)	年径流污染控制率(%)	绿色屋顶率(%)	下沉式绿地率(%)	透水铺装率(%)
YC04-47-02	1401	公园绿地	90	--	--	60	--

海南省建设项目规划设计研究院有限公司
 资质等级: 甲级
 证书编号: 自资规甲字21460461
 规划出图专用章

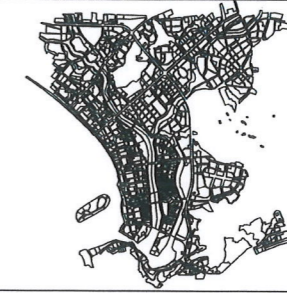
备注:

- 1、本图则为大地2000坐标系, 高程为国家85高程, 尺寸单位为米;
- 2、本图则未涉及的其他规划要求, 由规划主管部门根据相关规定确定并执行;
- 3、配建停车位除应符合《三亚市城市规划技术规定》外, 还应符合规划主管部门的相关要求。

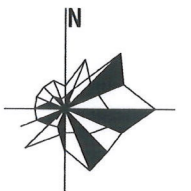
项目名称	《三亚市中心城区控制性详细规划(修编及整合)》 YC04-47-02、NBH03-04-02地块规划修改论证报告	日期	2023.5
设计单位	海南省建设项目规划设计研究院有限公司	图号	01



地块位置示意图



风玫瑰和比例尺



1:1000

图例:

- [A1-1] 地块编号 [±5.0] 尺寸标注 ▲ 主要出入口方位 [紫] 城市紫线
- [---] 道路中心线 [±0.00] 坐标及设计标高 [黑] 禁止机动车开口路段
- [---] 车行道边线 [±0.00] 坡度、坡向及坡长 [黄] 城市黄线
- [---] 用地界线 [R90] 半径标注 [绿] 城市绿线
- [---] 排水方向 [---] 建筑后退红线 [蓝] 城市蓝线

地块指标控制表:

地块编码	用地性质代码	用地性质	地块面积(平方米)	容积率(≤)	建筑总量(平方米)	建筑密度(≤%)	建筑限高(≤m)	绿地率(%)	配建停车位
NBH03-04-02	1401	公园绿地	3032	--	--	--	--	--	--

注:

1. 建设游憩建筑和服务建筑, 用地占比不大于5%, 总建筑面积(包括覆土建筑)不应超过建筑占地面积的1.5倍。

海绵城市设计引导要求:

地块编码	用地代码	用地性质	强制性指标		引导性指标		
			年径流总量控制率(%)	年径流污染控制率(%)	绿色屋顶率(%)	下沉式绿地率(%)	透水铺装率(%)
NBH03-04-02	1401	公园绿地	60	--	--	--	--

海南省建设项目规划设计研究院有限公司
 资质等级: 甲级
 证书编号: 自资规甲字21460461
规划出图专用章

备注:

1. 本图则为大地2000坐标系, 高程为国家85高程, 尺寸单位为米;
2. 本图则未涉及的其他规划要求, 由规划主管部门根据相关规定确定并执行;
3. 配建停车位除应符合《三亚市城市规划技术规定》外, 还应符合规划主管部门的相关要求。

项目名称	《三亚市中心城区控制性详细规划(修编及整合)》YC04-47-02、NBH03-04-02地块规划修改论证报告	日期	2023.5
设计单位	海南省建设项目规划设计研究院有限公司	图号	02