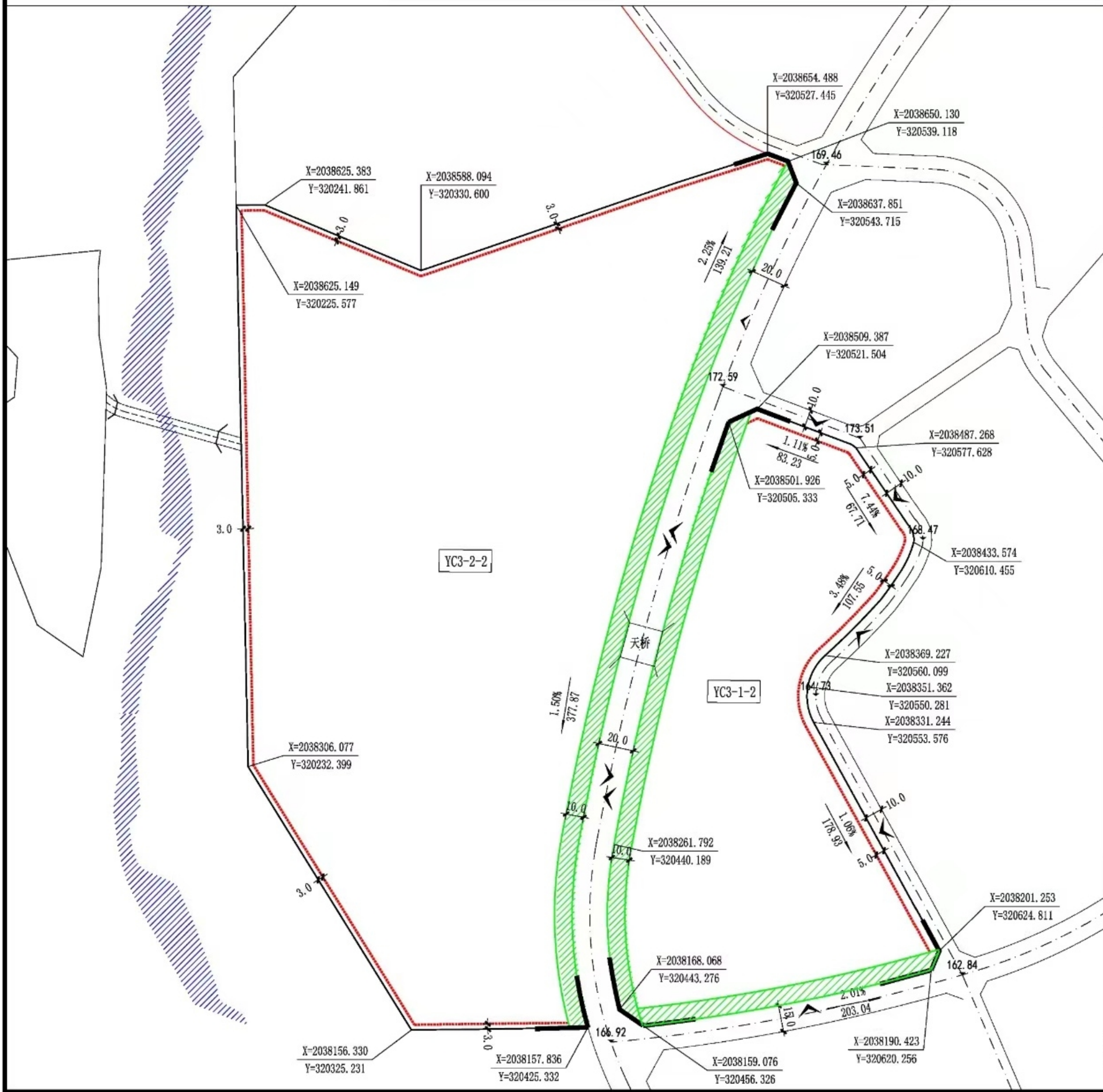


# 三亚市育才镇区控规YC3-2-1和YC3-1-2地块指标修改论证 ——分图则



**地块位置图**

**1:2500**

**用地控制指标**

地块编码	用地代码	用地性质	地块面积 (公顷)	容积率 (≤)	建筑密度 (≤%)	建筑限高 (≤m)	绿地率 (≥%)	停车位
YC3-2-2	A31	高等院校用地	9.78	1.0	30	30 (局部40)	40	586
YC3-1-2	A31	高等院校用地	4.21	1.3	30	30	40	328

**地块控制指标**

地块编码	公共服务设施				公共安全设施		
	设施名称	设施级别	设置形式	设施规模 (m)	设施名称	设置形式	设施规模

- 说明**
- 1、用地性质代码参照《国土空间调查、规划、用途管制用地分类指南》执行。
  - 2、配套停车设施按照三亚市相关城乡规划管理规定执行。
  - 3、本图则未涉及的其他规划要求由规划管理主管部门根据有关规定确定并执行。
  - 4、图中坐标为国家大地2000坐标系，高程为1985国家高程系统，尺寸以米为单位。

**城市设计引导**

建筑风貌	建筑界面	空间组织	交通组织
造型简洁，无过多装饰，推崇科学合理的构造工艺，重视发挥材料的性能的特点。	建筑错落有致，细部处理丰富多变；建筑色彩应统一协调。绿色空间保持生态景观，以休闲活动为主。	建筑采用一致的建筑形式内部人车分流，和建筑风格。区域内部利用植物的绿化围合形成多层次的空间形态。开敞空间结合公建设施组织休闲活动。	内部人车分流，形成相对独立的步行系统。

**图例**

YC3-1	地块编号	——	建筑后退红线	——	城市黄线
——	道路中心线	▲	主要出入口方位	——	城市绿线
——	车行道边线	——	禁止机动车开口路段	——	城市蓝线
——	用地界线	——	坐标及设计标高	——	
——	排水方向	——	坡度、坡向及坡长	——	
——	尺寸标注	——	R90	——	

规划编制单位	湖南城市学院设计研究院有限公司	街坊	
组织编制单位	三亚市自然资源和规划局	图号	02